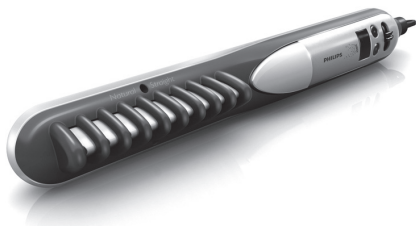


Register your product and get support at
www.philips.com/welcome

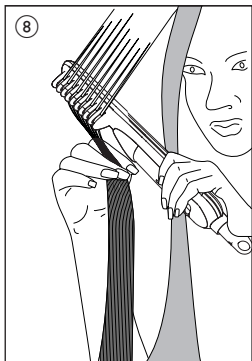
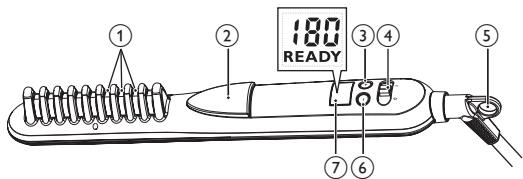
Straightener

HP8297



EL Εγχειρίδιο χρήσης

PHILIPS



Συγχαρητήρια για την αγορά σας και καλωσορίσατε στη Philips! Για να επωφεληθείτε πλήρως από την υποστήριξη που προσφέρει η Philips, καταχωρήστε το προϊόν σας στη διεύθυνση www.philips.com/welcome.

1 Σημαντικό

Διαβάστε το παρόν εγχειρίδιο χρήσης προτού χρησιμοποιήσετε τη συσκευή και κρατήστε το για μελλοντική αναφορά.

- **ΠΡΟΕΙΔΟΠΟΙΗΣΗ:** Μην χρησιμοποιείτε αυτή τη συσκευή κοντά σε νερό.
- Όταν χρησιμοποιείτε τη συσκευή στο μπάνιο, αποσυνδέετε την από την πρίζα μετά τη χρήση καθώς η εγγύτητα με νερό αποτελεί κίνδυνο ακόμα και όταν η συσκευή είναι απενεργοποιημένη.
- **ΠΡΟΕΙΔΟΠΟΙΗΣΗ:** Μην χρησιμοποιείτε αυτή τη συσκευή κοντά σε μπανιέρες, ντουζιέρες, λεκάνες ή άλλα δοχεία που περιέχουν νερό.
- Προτού συνδέσετε τη συσκευή, βεβαιωθείτε ότι η τάση που αναγράφεται στη συσκευή αντιστοιχεί στην τοπική τάση ρεύματος.
- Μην χρησιμοποιείτε τη συσκευή για οποιονδήποτε άλλο σκοπό από αυτόν που περιγράφεται στο παρόν εγχειρίδιο.
- Χρησιμοποιείτε τη συσκευή μόνο σε στεγνά μαλλιά. Μην χρησιμοποιείτε τη συσκευή σε τεχνητά μαλλιά.
- Αυτή η συσκευή χρησιμοποιείται μόνο για ίσιωμα μαλλιών. Μην την χρησιμοποιείτε για το χτένισμα μαλλιών.
- Διατηρείτε τις θερμές επιφάνειες της συσκευής μακριά από το δέρμα σας.
- Όταν η συσκευή είναι συνδεδεμένη στην πρίζα, μην την αφήνετε χωρίς παρακολούθηση.
- Μην εισάγετε αντικείμενα στη συσκευή.



- Μην χρησιμοποιείτε μεταλλικά αντικείμενα για να επέμβετε στα ανοίγματα εξόδου ιόντων.
- Να αποσυνδέετε πάντα τη συσκευή από το ρεύμα μετά τη χρήση.
- Όταν η συσκευή είναι ζεστή, τοποθετήστε τη σε μια αντιθερμική επιφάνεια και μην την καλύπτετε ποτέ με αντικείμενα, όπως πετσέτες ή ρούχα.
- Μην χρησιμοποιείτε ποτέ εξαρτήματα ή μέρη από άλλους κατασκευαστές ή που η Philips δεν συνιστά ρητώς. Εάν χρησιμοποιήσετε τέτοια εξαρτήματα ή μέρη, η εγγύησή σας καθίσταται άκυρη.
- Μην τυλίγετε το καλώδιο γύρω από τη συσκευή.
- Εάν χρησιμοποιείτε τη συσκευή σε βαμμένα μαλλιά, στις πλάκες ισιώματος ενδέχεται να εμφανιστούν κηλίδες.
- Εάν το καλώδιο υποστεί φθορά, θα πρέπει να αντικατασταθεί από ένα κέντρο σέρβις εξουσιοδοτημένο από τη Philips ή από εξίσου εξειδικευμένα άτομα, προς αποφυγή κινδύνου.
- Αυτή η συσκευή δεν προορίζεται για χρήση από άτομα (συμπεριλαμβανομένων των παιδιών) με περιορισμένες σωματικές, αισθητήριες ή διανοητικές ικανότητες ή από άτομα χωρίς εμπειρία και γνώση, εκτός και εάν τη χρησιμοποιούν υπό επιτήρηση ή έχουν λάβει οδηγίες σχετικά με τη χρήση της συσκευής από άτομο υπεύθυνο για την ασφάλειά τους.
- Τα παιδιά θα πρέπει να επιβλέπονται προκειμένου να διασφαλιστεί ότι δεν θα παίζουν με τη συσκευή.
- Για επιπλέον προστασία, σας συνιστούμε να εγκαταστήσετε ένα μηχανισμό προστασίας από διαρροή ρεύματος (RCD) στο ηλεκτρικό κύκλωμα που τροφοδοτεί το μπάνιο σας. Αυτός ο μηχανισμός δεν θα πρέπει να έχει ονομαστική τιμή παραμένοντος ρεύματος λειτουργίας υψηλότερη από 30mA. Για περαιτέρω πληροφορίες, συμβουλευτείτε τον ηλεκτρολόγο σας.

Ηλεκτρομαγνητικά Πεδία (EMF)

Η συγκεκριμένη συσκευή συμμορφώνεται με όλα τα πρότυπα που αφορούν τα ηλεκτρομαγνητικά πεδία (EMF). Εάν γίνει σωστός χειρισμός και σύμφωνα με τις οδηγίες του παρόντος εγχειριδίου χρήσης, η συσκευή είναι ασφαλής στη χρήση βάσει των επιστημονικών αποδείξεων που είναι διαθέσιμες μέχρι σήμερα.

Περιβάλλον

Στο τέλος της ζωής της συσκευής μην την απορρίψετε μαζί με τα κοινά οικιακά απορρίμματα, αλλά παραδώστε την σε ένα επίσημο σημείο συλλογής για ανακύκλωση. Με αυτόν τον τρόπο θα βοηθήσετε στην προστασία του περιβάλλοντος.



2 Ισιώστε τα μαλλιά σας

Επιλέγετε πάντα μια ρύθμιση θερμοκρασίας κατάλληλη για τα μαλλιά σας.

Επιλέξτε μια χαμηλή ρύθμιση θερμοκρασίας εάν χρησιμοποιείτε τον ισιωτή μαλλιών για πρώτη φορά.

Τύπος μαλλιών	Ρύθμιση θερμοκρασίας
Μαλλιά με χοντρή τρίχα ή άγρια μαλλιά	Μεσαία έως υψηλή (170 °C και υψηλότερη)
Μαλλιά με λεπτή ή μέτρια τρίχα	Χαμηλή έως μεσαία (160 °C και χαμηλότερη)
Θαμπά μαλλιά, ξανθά μαλλιά, μαλλιά με ντεκαπάζ ή βαμμένα μαλλιά	Χαμηλή (Χαμηλότερη από 160 °C)

- 1 Συνδέστε το βύσμα σε μια πρίζα.
- 2 Ρυθμίστε το διακόπτη On/Off (4) στη θέση I για να ενεργοποιήσετε τη συσκευή.
 - ↳ Η οθόνη ενδείξεων (7) ανάβει και εμφανίζεται η ρύθμιση της θερμοκρασίας 180°C.
- 3 Πιέστε τα κουμπιά + (3) ή - (6) για να επιλέξετε μια ρύθμιση θερμοκρασίας κατάλληλη για τα μαλλιά σας.
 - ↳ Όταν οι πλάκες ισιώματος ζεσταθούν και φτάσουν στην επιθυμητή θερμοκρασία, εμφανίζεται σταθερά η ένδειξη "READY".
- 4 Η λειτουργία ιόντων ενεργοποιείται όταν ενεργοποιείται και η συσκευή, χαρίζοντας στα μαλλιά περισσότερη λάμψη, ελαττώνοντας το φριζάρισμα.
 - ↳ Όταν η λειτουργία είναι ενεργοποιημένη, μπορεί να αναδίδεται μια χαρακτηριστική μυρωδιά και να ακούγεται ένα "τσιτσίρισμα", το οποίο είναι φυσιολογικό και προκαλείται από τα παραγόμενα ιόντα.
- 5 Χτενίστε τα μαλλιά σας (με βούρτσα ή χτένα) και πάρτε μία τούφα που δεν ξεπερνά τα 5 εκ. για ίσιωμα.
- 6 Πατήστε το κουμπί (2) για να ανοίξετε τα δόντια της χτένας (1).
- 7 Περάστε τα μαλλιά σας ομοιόμορφα μέσα από τα δόντια της χτένας και αφήστε ελεύθερο το κουμπί της χτένας ώστε τα μαλλιά να σταθεροποιηθούν ανάμεσα στα δόντια.
- 8 Τραβήξτε τη χτένα ισιώματος μαλλιών κατά μήκος των μαλλιών σας με μία κίνηση (μέγ. 10 δευτερόλεπτα) από τις ρίζες ως τις άκρες, χωρίς να σταματήσετε, για να αποφύγετε την υπερθέρμανση.
Σημείωση: Κρατάτε τις άκρες των μαλλιών σας με το άλλο σας χέρι καθ' όλη τη διαδικασία ισιώματος, έτσι ώστε τα μαλλιά σας να παραμένουν ομοιόμορφα κατανεμημένα ανάμεσα στα δόντια της χτένας ισιώματος. Έτσι τα μαλλιά δεν γλιστρούν από τα δόντια πριν να τα ισιώσει η χτένα.
- 9 Μετά από 20 δευτερόλεπτα, επαναλάβετε τα βήματα 6 έως 8 μέχρι να επιτύχετε το επιθυμητό αποτέλεσμα.

10 Για να ισιώσετε τα υπόλοιπα μαλλιά σας, επαναλάβετε τα βήματα 6 έως 9.

Σημείωση: Η συσκευή διαθέτει λειτουργία αυτόματης απενεργοποίησης. Απενεργοποιείται αυτόματα μετά από 60 λεπτά. Μπορείτε να επανενεργοποιήσετε τη συσκευή ενεργοποιώντας και απενεργοποιώντας ξανά το διακόπτη On/Off (4).

Ίσιωμα και μείωση του όγκου

1 Για να μειώσετε τον όγκο, τοποθετήστε τη χτένα ισιώματος στην κορυφή της τούφας και κατεβάστε την αργά από τις ρίζες προς τις άκρες, όπως όταν χτενίζετε τα μαλλιά σας με μια κανονική βούρτσα.

Ίσιωμα και αύξηση του όγκου

Όγκος στη γραμμή των μαλλιών: (8)

1 Τοποθετήστε τη χτένα ισιώματος κάτω από τα μαλλιά σας. Θα τα ισιώσει, ανασηκώνοντας συγχρόνως τις ρίζες, χαρίζοντας έτσι όγκο στα μαλλιά σας.

Όγκος στις ρίζες: (9)

1 Για να δώσετε όγκο στις ρίζες, τοποθετήστε τη χτένα ισιώματος κάτω από τα μαλλιά σας, όσο το δυνατόν πιο κοντά στις ρίζες. Βεβαιωθείτε ότι η περνά ολόκληρη μέσα από τα μαλλιά σας.

2 Περιστρέψτε τη χτένα ισιώματος περίπου κατά 45° περνώντας την προσεκτικά κατά μήκος της τρίχας με φορά προς τις άκρες. Αυτή η περιστροφική κίνηση θα χαρίσει στις ρίζες σας μέγιστο όγκο.

Για να δημιουργήσετε μύτες:

1 Ισιώστε μια τούφα μαλλιών και γυρίστε τη χτένα ισιώματος προς τα μέσα (ή προς τα έξω) σχηματίζοντας ένα ημικύκλιο, όταν φτάσετε στις άκρες.

Σημείωση: Κρατάτε τις άκρες των μαλλιών σας με το άλλο σας χέρι καθ' όλη τη διαδικασία ισιώματος.

2 Κρατήστε τη χτένα ισιώματος στην ίδια θέση για 2-3 δευτερόλεπτα και, στη συνέχεια, αφήστε την τούφα.

Μετά τη χρήση:

- 1 Απενεργοποιήστε τη συσκευή και αποσυνδέστε την από την πρίζα.
- 2 Τοποθετήστε τον σε μια αντιθερμική επιφάνεια μέχρι να κρυώσει.
- 3 Καθαρίστε τη συσκευή και τις πλάκες με ένα νωπό πανί.
- 4 Διατηρήστε τη σε ασφαλές και ξηρό μέρος, προστατευμένο από τη σκόνη. Μπορείτε επίσης να την κρεμάσετε από το γαντζάκι για κρέμασμα (5) ή να την τοποθετήσετε στην παρεχόμενη θήκη.

3 Εγγύηση και σέρβις

Εάν χρειάζεστε κάποιες πληροφορίες ή αντιμετωπίζετε κάποιο πρόβλημα, παρακαλούμε επισκεφτείτε την ιστοσελίδα της Philips στη διεύθυνση www.philips.com ή επικοινωνήστε με το Κέντρο Εξυπηρέτησης Καταναλωτών της Philips στη χώρα σας (θα βρείτε το τηλέφωνο στο διεθνές φυλλάδιο εγγύησης). Εάν δεν υπάρχει Κέντρο Εξυπηρέτησης Καταναλωτών της Philips στη χώρα σας, απευθυνθείτε στον τοπικό αντιπρόσωπο της Philips.



© Royal Philips Electronics N.V. 2010
All rights reserved.

Specifications are subject to change without notice.
Trademarks are the property of Koninklijke Philips
Electronics N.V. or their respective owners.

3140 035 22121



100% recycled paper
100% papier recyclé