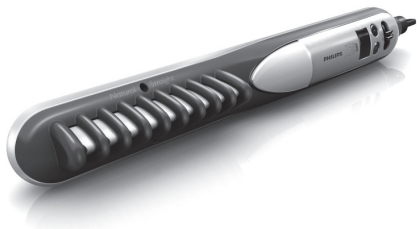


Register your product and get support at
www.philips.com/welcome

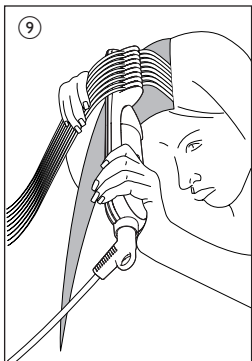
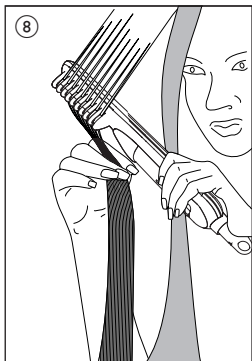
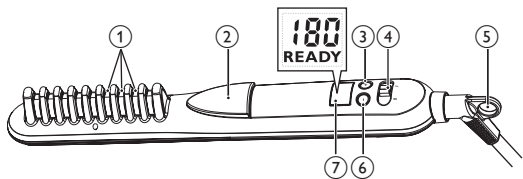
Straightener

HP8297



HU Felhasználói kézikönyv

PHILIPS



Köszönjük, hogy Philips terméket vásárolt, és üdvözljük a Philips világában! A Philips által biztosított teljes körű támogatáshoz regisztrálja termékét a www.philips.com/welcome oldalon.

1 Fontos!

A készülék első használata előtt figyelmesen olvassa el a felhasználói kézikönyvet, és őrizze meg későbbi használatra.

- **FIGYELMEZTETÉS:** Soha ne használja a készüléket víz közelében.
- Ha fürdőszobában használja a készüléket, használat után húzza ki a csatlakozódugót a fali aljzatból, mivel a víz még kikapcsolt készülék esetén is veszélyforrást jelent.
- **FIGYELMEZTETÉS:** Soha ne használja a készüléket fürdőkád, zuhanyzó, mosdókagyló, vagy egyéb folyadékkal teli edény közelében.
- Mielőtt csatlakoztatná a készüléket, ellenőrizze, hogy az azon feltüntetett feszültség megegyezik-e a helyi hálózati feszültséggel.
- Csak a kézikönyvben meghatározott rendeltetés szerint használja a készüléket.
- A készüléket csak száraz haj formázásához használja. Ne használja a készüléket műhajhoz vagy parókához.
- A készülék kizárólag hajjegyenesítésre használható. A készüléket ne használja fésülködésre.
- Ügyeljen rá, hogy a készülék forró felületeit ne érintse a bőréhez.
- Ha a készülék csatlakoztatva van a feszültséghez, soha ne hagyja azt felügyelet nélkül.
- Ne helyezzen semmilyen tárgyat a készülék belsejébe.
- Az ionkibocsátási nyílásokat ne érintse meg fémtárggyal.
- Használat után mindig húzza ki dugót az aljzatból.



- Ha a készülék forró, helyezze azt valamilyen hőálló felületre, és soha ne takarja le semmivel, pl. törölközővel vagy ruhadarabbal.
- Ne használjon más gyártótól származó, vagy a Philips által jóvá nem hagyott tartozékot vagy alkatrészt. Ellenkező esetben a garancia érvényét veszti.
- Ne tekerje a hálózati csatlakozó kábelt a készülék köré.
- Ha festett hajon használja a készüléket, a hajegyenesítő lapok elszíneződhetnek.
- Ha a hálózati kábel meghibásodott, a kockázatok elkerülése érdekében azt egy Philips szakszervizben, vagy hivatalos szakszervizben ki kell cserélni.
- A készülék működtetésében járatlan személyek, gyerekek, nem beszámítható személyek felügyelet nélkül soha ne használják a készüléket.
- Vigyázzon, hogy a gyerekek ne játsszanak a készülékkel.
- A még nagyobb védelem érdekében ajánlott egy hibaáram-védőkapcsoló (RCD) beépítése a fürdőszobát ellátó áramkörbe. Ez a kapcsoló max. 30 mA névleges hibaáramot nem lépheti túl. További tanácsot szakembertől kaphat.

Elektromágneses mezők (EMF)

A készülék megfelel az elektromágneses mezőkre (EMF) vonatkozó szabványoknak. Amennyiben a használati útmutatóban foglaltaknak megfelelően üzemeltetik, a tudomány mai állása szerint a készülék biztonságos.

Környezetvédelem

A feleslegessé vált készülék szelektív hulladékként kezelendő. Kérjük, hivatalos újrahasznosító gyűjtőhelyen adja le. Ezáltal Ön is hozzájárulhat környezetete védelméhez.



2 Hajgyenesítés

Minden esetben a hajtípusának megfelelő hőmérsékletet válasszon. Ha először használja a készüléket, válasszon alacsony hőfokot.

Hajtípus	Hőfokbeállítás
Durva és vastag szálú haj esetében	Közepes és magas (170 °C vagy magasabb)
Finom szálú, közepesen vastag szálú haj esetében	Alacsony és közepes (160 °C vagy alacsonyabb)
Világos, szőke, szőkített vagy festett haj	Alacsony (160 °C alatt)

- 1 Csatlakoztassa a dugaszt a tápcsatlakozó aljzatba.
- 2 A készülék bekapcsolásához csúsztassa a be-/kikapcsolót (④) az I állásba.
 - ↳ A kijelző (⑦) bekapcsol, és megjelenik az alapértelmezett (180 °C) hőmérséklet-beállítás.
- 3 A + (③) vagy - (⑥) gomb megnyomásával válassza ki a hajának megfelelő hőfokbeállítást.
 - ↳ Ha a fésűlapok felmelegedtek a kiválasztott hőmérsékletre, a „READY” (KÉSZ) jelzés jelenik meg.
- 4 A készülék bekapcsolásakor az ionizáló funkció aktiválódik, további csillogást biztosítva kisimított hajának.
 - ↳ A bekapcsolt funkciót egy jellegzetes szag és egy sűrű hang jelzi. Mindez normális, a termelődő ionok okozzák.
- 5 Fésülje meg haját (**fésűvel vagy hajkefével**), és válasszon ki egy 5 cm-nél nem szélesebb részt hajgyenesítésre.
- 6 A gomb (②) megnyomásával nyissa ki a fésű fogait (①).
- 7 Igazítsa haját a fésűfogak közé, majd engedje fel a fésű gombot, hogy a hajszálak a fogak között maradjanak.

8 Csúsztassa végig az egyenesítőt a haj teljes hosszúságán egy egyszerű mozdulattal (max. 10 másodpercig). A túlzott átmelegítés elkerülése érdekében ne álljon meg közben.

Megjegyzés: Az egyenesítési művelet folyamán a másik kezével tartsa a hajvégeket, hogy a haj mindvégig egyenletesen legyen elosztva az egyenesítő fésű fogai között. Így elkerülheti, hogy a hajsálak a művelet közben kicsússzanak a fogak közül.

9 20 másodperc elteltével ismétlje meg a 6-8. lépést, amíg el nem éri a kívánt hatást.

10 A haj többi részének göndörítéséhez, ismétlje meg a 6-9 lépéseket.

Megjegyzés: A készülék automatikus kikapcsolás funkcióval rendelkezik. 60 perc elteltével automatikusan kikapcsol. A készülék ismételt bekapcsolásához a be-/kikapcsoló gombot (4) kapcsolja ki, majd be.

Hajgyenesítés a haj dús hatásának csökkentésével

1 A haj dús hatásának csökkentése érdekében helyezze az egyenesítő fésűt a kiválasztott hajfürt felső részére, majd csúsztassa lassan végig a készüléket a hajtövektől a hajvégekig, mintha egy normál keféet használna.

Hajgyenesítés a haj dús hatásának növelésével

Dús hatás a haj egész vonalán: (8)

1 Helyezze az egyenesítő fésűt a haja alá. A hajtövek felemelésével dúsabb hatást érhet el a haj egyenesítése közben.

Dús hatás a hajtöveknél: (9)

1 Ha dús hatást kíván elérni a hajtöveknél, helyezze az egyenesítő fésűt a lehető legközelebb a hajtövekhez. Ügyeljen rá, hogy a fésű menjen keresztül a haj teljes hosszán.

2 Fordítsa el az egyenesítő fésűt 45°-kal, miközben finoman a hajvégek felé csúsztatja azt. Ez a forgó mozdulat a lehető legdúsabb hatásról gondoskodik a hajsálak tövénél.

Fürtök formázása:

- 1 Egyenesítsen ki egy hajtincset, majd a hajsálak végéhez érve forgassa el a hajgyenesítő fésűt egy félkörrel befelé (vagy kifelé).

Megjegyzés: A művelet folyamán a hajvégeket végig tartsa a másik kezével.

- 2 A hajgyenesítő fésűt tartsa ugyanabban a pozícióban 2-3 másodpercig, majd eresse ki.

A használatot követően:

- 1 Kapcsolja ki a készüléket, és a csatlakozódugót húzza ki a fali aljzatból.
- 2 Helyezze a készüléket egy hőálló felületre, amíg az ki nem hűl.
- 3 A készüléket és a lapokat nedves ronggyal tisztítsa.
- 4 A készüléket száraz és portól mentes helyen tárolja. A készülék az akasztóhurokra (Ⓢ) függesztve, illetve a mellékelt tokban egyaránt tárolható.

3 Jótállás és szerviz

Ha információra van szüksége, pl. egy tartozék cseréjével kapcsolatban, vagy valamilyen probléma merül fel a használat során, látogasson el a Philips honlapjára (www.philips.com), vagy forduljon az adott ország Philips vevőszolgálatához (a telefonszámot megtalálja a világszerte érvényes garancialevélen). Ha országában nem működik ilyen vevőszolgálat, forduljon a Philips helyi szaküzletéhez.



© Royal Philips Electronics N.V. 2010
All rights reserved.

Specifications are subject to change without notice.
Trademarks are the property of Koninklijke Philips
Electronics N.V. or their respective owners.

3140 035 22131



100% recycled paper
100% papier recyclé