

PHILIPS

BHS510
BHS515



Ръковод. за потребителя

Поздравяваме ви за покупката и добре дошли във Philips! За да се възползвате изцяло от предлаганата от Philips поддръжка, регистрирайте продукта си на www.philips.com/welcome.

1 Важно

Преди да използвате уреда, прочетете внимателно това ръководство за потребителя и го запазете за справка в бъдеще.

- ПРЕДУПРЕЖДЕНИЕ: Не използвайте уреда близо до вода.
- Ако уредът се използва в банята, след употреба го изключвайте от контакта. Близостта до вода води до риск дори когато уредът не работи.
- ПРЕДУПРЕЖДЕНИЕ: Не използвайте уреда близо до вани, душове, мивки или други съдове с вода.



- След употреба винаги изключвайте уреда от контакта.
- С оглед предотвратяване на опасност при повреда в захранващите кабели те трябва да бъде сменени от Philips, оторизиран от Philips сервиз или квалифициран техник.
- Този уред може да се използва от деца на възраст над 8 години и от лица с намалени физически възприятия, умствени недостатъци или без опит и познания, ако са инструктирани за безопасна употреба с уреда или са под наблюдение с цел гарантиране на безопасна употреба и ако са им разяснени евентуалните опасности. Не позволявайте на деца да си играят с уреда. Не позволявайте на деца да извършват почистване или поддръжка на уреда без надзор.
- За допълнителна защита ви съветваме да инсталирате в електрозахранващата мрежа на банята диференциалнотокова защита (RCD). Тази RCD трябва да е с обявен работен ток на утечка не повече от 30 mA. Обърнете се за съвет към вашия монтажник.

- Преди да включите уреда в контакта, проверете дали посоченото върху уреда напрежение отговаря на това на местната електрическа мрежа.
- Не използвайте уреда за цели, различни от указаното в това ръководство.
- Не използвайте уреда на изкуствена коса.
- Никога не оставяйте уреда без надзор, когато е включен в електрическата мрежа.
- Никога не използвайте аксесоари или части от други производители или такива, които не са конкретно препоръчвани от Philips. При използване на такива аксесоари или части вашата гаранция става невалидна.
- Не навивайте захранващите кабели около уреда.
- Изчакайте уреда да изстине, преди да го приберете.
- Уредът се нагорещява много, затова бъдете изключително внимателни при използването му. Хващайте уреда само за гръжката, тъй като другите части са горещи, и избягвайте контакт с кожата.
- Винаги поставяйте уреда върху топлоустойчива, стабилна и равна повърхност. Нагорещените пластини никога не бива да докосват повърхността или други запалими материали.
- Пазете захранващия кабел от гонип с горещите части на уреда.
- Когато уредът е включен, го дръжте далече от лесно запалими предмети и материали.
- Не покривайте уреда с каквото и да било (напр. кърпа или дреха), докато е горещ.
- Използвайте уреда само на суха коса.
- Не използвайте уреда с мокри ръце.
- Поддържайте пластините чисти, без прах и стилизиращи продукти като пяна, лак или гел за коса. Никога не използвайте уреда в съчетание със стилизиращи продукти.
- Пластините имат покритие. С течение на времето покритието може постепенно да се износи. Това обаче не влияе на работата на уреда.
- Ако уредът се използва върху боядисана коса, пластините може да станат на петна.

- За проверка или ремонт носете уреда само в упълномощен от Philips сервиз. Ремонт, извършен от неквалифицирани лица, може да създаде изключително опасни ситуации за потребителя.
- За избягване на токов удар не пъхайте метални предмети в изхода на йонизатора.
- Не дърпайте захранващия кабел след използване. Винаги изключвайте уреда от контакта, като държите щепсела.
- Опасност от изгаряне. Дръжте уреда далече от гостъпна на малки деца особено по време на употреба и охлаждане.

Електромагнитни полета (EMF)

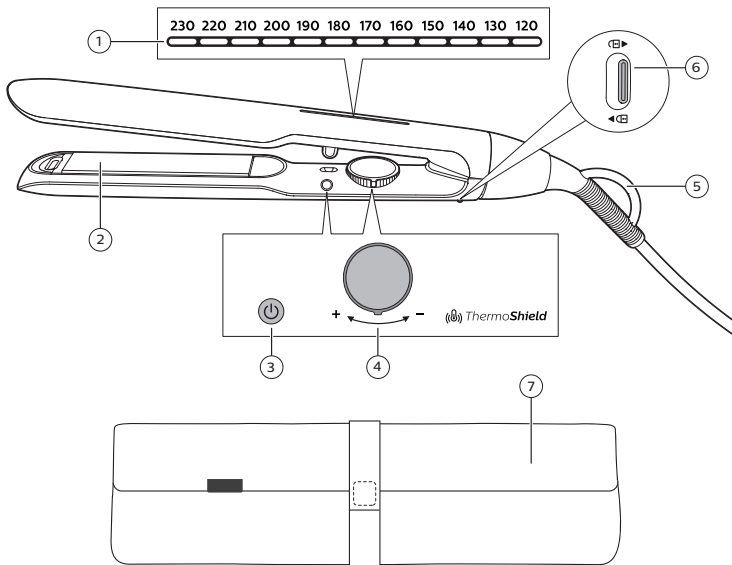
Този уред на Philips е в съответствие с нормативната уредба и всички действащи стандарти, свързани с излагането на електромагнитни полета.

Рециклиране

- Този символ означава, че продуктът не трябва да се изхвърля заедно с обикновените битови отпадъци (2012/19/EC).
- Следвайте правилата на държавава си относно разделното събиране на електрическите и електронните продукти. Правилното изхвърляне помага за предотвратяването на потенциални негативни последици за околната среда и човешкото здраве.



2 Общ преглед



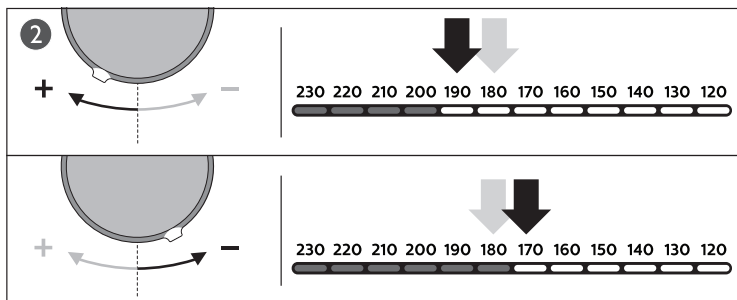
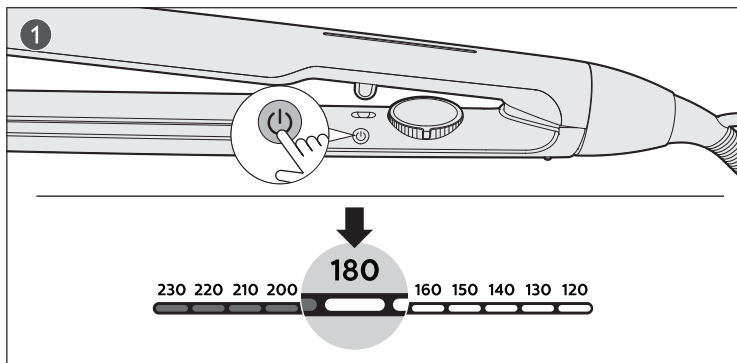
- ① Панел на дисплея
- ② Нагряващи плочи
- ③ Бутон за вкл./изкл. на захранването
- ④ Температурен регулатор
- ⑤ Ухо за закачване
- ⑥ Ключалка
- ⑦ Загряваща подложка

3 Преди употреба

- Използвайте пресата за изправяне само на суха коса.
- Изберете желаната настройка според вашия тип коса. Моля, направете справка с таблицата по-долу. Винаги избирайте по-ниска настройка, когато използвате пресата за първи път.

Тип коса	Температурен обхват
Дебела, твърда, къдрава, трудна за изправяне	210 – 230°C
Нормална, средно чуплива или леко вълниста	180 – 200°C
Фина, светла, руса, изрусена или боядисана	170°C или по-малко

4 Изправете косата си

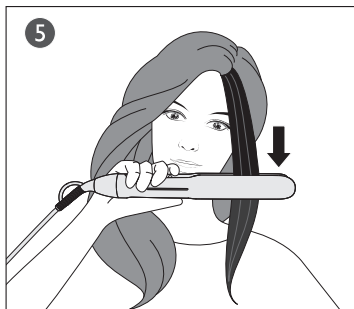
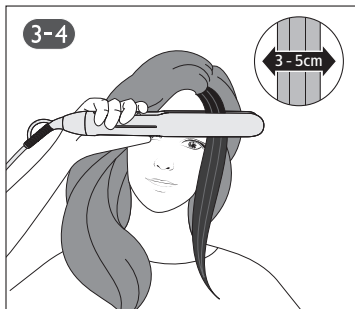


1 Натиснете и задръжте бутона за вкл./изкл. ⏻ (③), докато панелът на дисплея (①) светне.

→ Ще се покаже настройката по подразбиране 180°C.

2 Завъртете копчето за температурата (④), за да изберете желаната от вас настройка.

→ Индикаторът ще спре да мига, когато нагревателните плочи са готови за употреба.



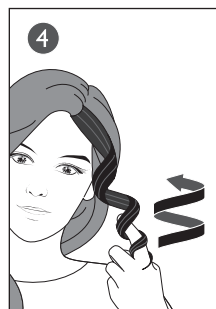
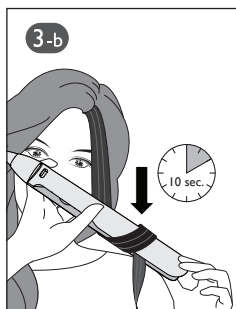
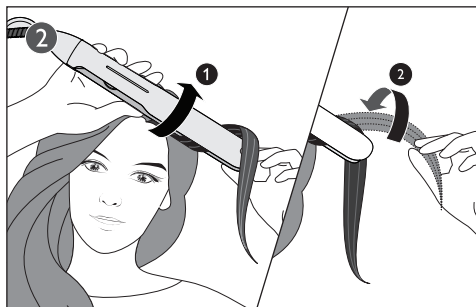
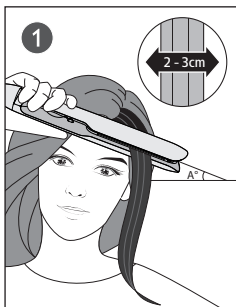
3 Среснете косата си и хванете един кичур от 3 – 5 см за изправяне.

Забележка: За по-гъста коса е препоръчително да направите повече кичури.

4 Поставете кичура между изправящите плочи (②) и притиснете гръжките плътно една към друга.

5 Плъзнете бавно пресата за изправяне на коса надолу по дължината на косата с едно движение (макс. 5 секунди) от корените до краищата, без да спирате, за да не презреете косата.

5 Създаване на вълни



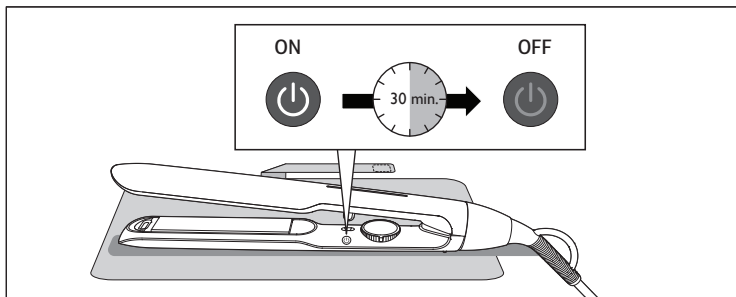
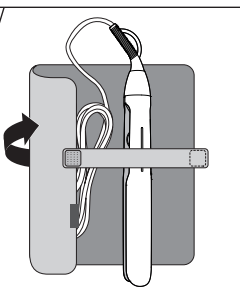
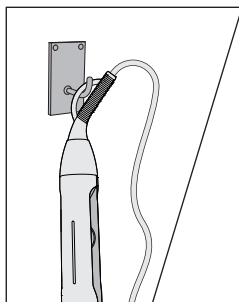
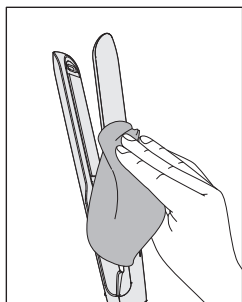
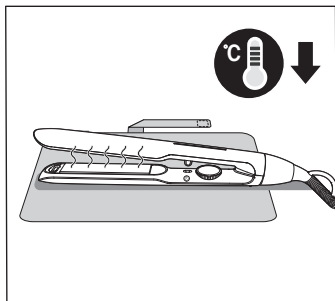
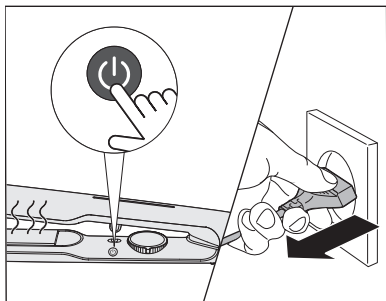
- 1 Започнете близо до корените на косата и вземете 2 – 3 см кичур. Поставете кичура между нагревателните плочи (2).
- 2 За да създадете вълни навън, обърнете машата за изправяне на коса навън, така че косата да се преметне над машата за изправяне на коса.
- 3 Издърпайте върховете на косата над машата за изправяне на коса, така че да сочат към земята. Дръжте студения край за опора.

- 4 Плъзнете машата за изправяне на коса нежно и бавно надолу, докато не достигнете краищата на косата.
- 5 Използвайте пръстите си, за да увиете малко косата си, след като я освободите от машата.
- 6 За да създадете къдрици навътре, обърнете машата за изправяне на коса навътре при стъпка 2 и повторете горната стъпка.

Полезни съвети:

- Хващайте малки кичури коса за по-добри резултати.
- Използвайте ръката си, за да преметнете краищата над машата за изправяне на коса след обръщане.
- Дръжте върха на пресата за изправяне на коса за по-добър контрол при завъртане и издърпване.
- Внимателно отпуснете захвата върху дръжката, докато издърпвате косата си през машата.

6 Слег употреба



- 1 Изключете уреда и извадете щепсела от контакта.
- 2 Оставете уреда върху топлоустойчива повърхност, докато се охлади.
- 3 Почистете уреда и нагревателните плочи с влажна кърпа.
- 4 Приберете уреда на безопасно и сухо място без прах. Можете също да я окачите на халката за окачване (⑤) или да я приберете с включената в комплекта загриваща подложка (⑦).

Забележка:

- **Не прибирайте уреда в калъфа, докато е все още горещ.**
- **Този уред е снабден с функция за автоматично изключване. След 30 минути уредът се изключва автоматично.**

7 Гаранция и обслужване

Ако се нуждаете от информация, например за замяна на приставка, или имате проблем, моля, посетете уеб сайта на Philips на адрес www.philips.com/support или се обърнете към центъра за обслужване на клиенти на Philips във вашата държава (телефонния му номер можете да намерите в международната гаранционна карта). Ако във вашата страна няма център за обслужване на потребители, обърнете се към местния търговец на уреди на Philips.



Спецификациите могат да се променят без предупреждение
© 2021 Koninklijke Philips N.V.
Всички права запазени.

(07/09/2021)

