

PHILIPS

BHS510
BHS515



Korisnički priručnik

Čestitamo na kupovini i dobro došli u Philips! Da biste na najbolji način iskoristili podršku koju nudi kompanija Philips, registrujte proizvod na www.philips.com/welcome.

1 Važno

Pre upotrebe aparata pažljivo pročitajte ovo uputstvo i sačuvajte ga za buduću upotrebu.

- UPOZORENJE: Nemojte da koristite ovaj aparat u blizini vode.
- Ako koristite aparat u kupatilu, isključite ga iz struje nakon upotrebe jer blizina vode predstavlja rizik, čak i kad je aparat isključen.
- UPOZORENJE: Nemojte da koristite ovaj aparat u blizini kade, tuš kabine, umivaonika i posuda sa vodom.



- Aparat posle upotrebe uvek isključite iz napajanja.
- Ako je glavni kabl oštećen, on uvek mora biti zamenjen od strane kompanije Philips, ovlašćenog Philips servisa ili na sličan način kvalifikovanih osoba, kako bi se izbegao rizik.
- Ovaj aparat mogu da koriste deca starija od 8 godina i osobe sa smanjenim fizičkim, senzornim ili mentalnim sposobnostima, ili nedostatkom iskustva i znanja, pod uslovom da su pod nadzorom ili da su dobile uputstva za bezbednu upotrebu aparata i da razumeju moguće opasnosti. Deca ne bi trebalo da se igraju aparatom. Deca ne bi trebalo da čiste aparat niti da ga održavaju bez nadzora.
- U cilju dodatne zaštite preporučujemo vam ugradnju automatskog osigurača na strujno kolo kupatila. Ovaj osigurač ne sme da ima radnu struju višu od 30 mA. Za savet se obratite stručnom licu.
- Pre nego što povežete aparat uverite se da oznaka voltaže na aparatu odgovara voltaži u lokalnoj mreži.
- Aparat koristite isključivo u svrhu opisanu u ovim uputstvima.
- Nemojte da koristite aparat na umetnoj kosi.
- Kada je aparat povezan na napajanje, nikada ga nemojte ostavljati bez nadzora.

- Nikada nemojte da koristite dodatke niti delove drugih proizvođača koje kompanija Philips nije izričito preporučila. U slučaju upotrebe takvih dodataka ili delova, garancija prestaje da važi.
- Nemojte da namotavate kabl za napajanje oko aparata.
- Pre odlaganja sačekajte da se aparat ohladi.
- Budite veoma pažljivi prilikom upotrebe aparata jer može biti veoma vruć. Aparat držite samo za dršku jer su drugi delovi vrući te izbegavajte kontakt sa kožom.
- Aparat uvek postavite na vatrostalnu, stabilnu i ravnu površinu. Vruće grejne ploče nikada ne bi trebalo da dodiruju površine niti druge zapaljive materijale.
- Izbegavajte dodir kabla za napajanje sa vrelim delovima aparata.
- Držite aparat dalje od zapaljivih predmeta i materijala kada je uključen.
- Nikada nemojte pokrivati aparat (npr. peškirom ili odećom) kada je vruć.
- Upotrebljavajte aparat samo kada je kosa suva.
- Nemojte da rukujete aparatom dok su vam ruke mokre.
- Pazite da grejne ploče uvek budu čiste i bez tragova prašine i proizvoda za oblikovanje kose, poput pene, spreja ili gela. Nikada nemojte da koristite aparat u kombinaciji sa proizvodima za oblikovanje kose.
- Grejne ploče imaju oblogu. Taj premaz se tokom vremena može polako istrošiti. Međutim, to ne utiče na performanse aparata.
- Ako aparat koristite na ofarbanoj kosi, grejne ploče mogu da se oboje.
- U slučaju provere ili popravke aparat uvek vratite u ovlašćeni Philips servisni centar. Popravka od strane nekvalifikovanih osoba može da izazove izuzetno opasne situacije po korisnika.
- Da biste izbegli strujni udar, nemojte da stavljate metalne predmete u izlaz jonizatora.
- Nakon korišćenja nemojte vući kabl za napajanje. Prilikom isključivanja aparata iz električne mreže uvek vucite utikač.
- Opasnost od opekotina. Držite aparat van domašaja male dece, a naročito tokom upotrebe i hladenja.

Elektromagnetna polja (EMF)

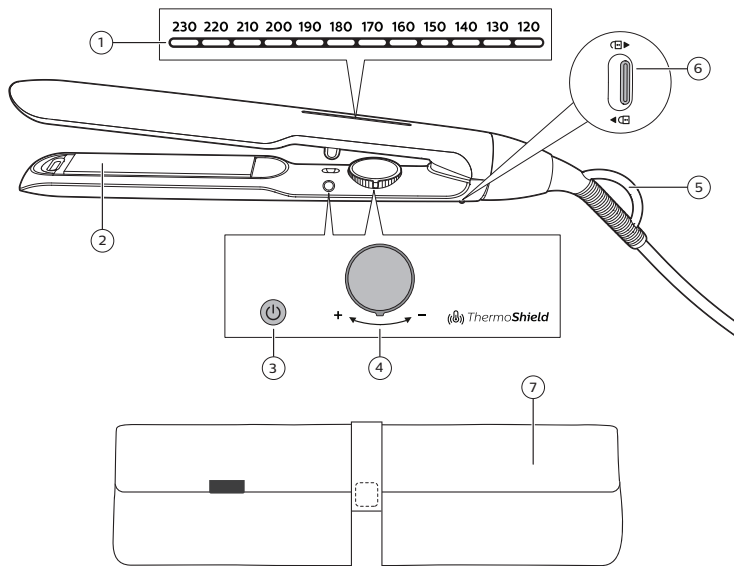
Ovaj Philips aparat usklađen je sa svim primenjivim standardima i propisima u vezi sa elektromagnetnim poljima.

Recikliranje

- Ovaj simbol ukazuje na to da ovaj proizvod ne sme da se odlaže sa običnim kućnim otpadom (2012/19/EU).
- Pratite propise svoje zemlje za zasebno prikupljanje otpadnih električnih i elektronskih proizvoda. Pravilno odlaganje doprinosi sprečavanju negativnih posledica po životnu sredinu i zdravlje ljudi.



2 Pregled



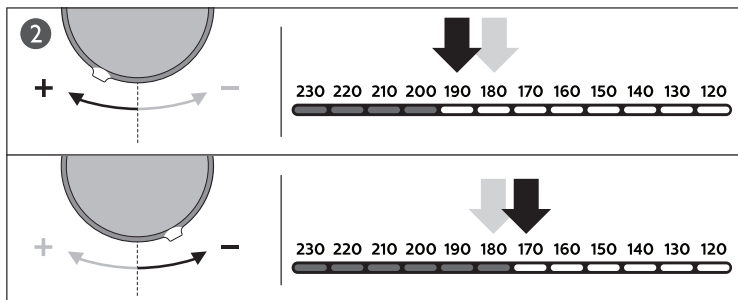
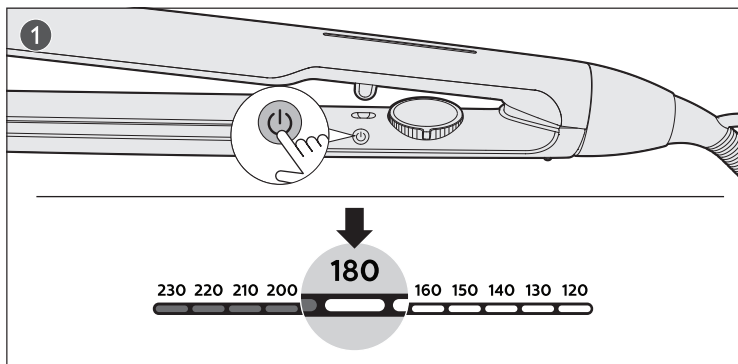
- ① Panel ekrana
- ② Grejne ploče
- ③ Dugme za uključivanje/isključivanje
- ④ Regulator temperature
- ⑤ Petlja za kačenje
- ⑥ Brava za zatvaranje
- ⑦ Podloga otporna na toplotu

3 Pre upotrebe

- Presu za kosu koristite isključivo na suvoj kosi.
- Izaberite željenu postavku u skladu sa tipom kose. Pogledajte donju tabelu. Uvek izaberite nižu postavku temperature pri prvoj upotrebi prese za kosu.

Tip kose	Temperaturni opseg
Gusta, gruba, kovrdžava, teško se ispravlja	210–230 °C
Normalna, srednje teksture ili blago talasasta	180–200 °C
Nežna, svetla, plava, izbeljena ili ofarbana	170 °C ili manje

4 Ispravljanje kose

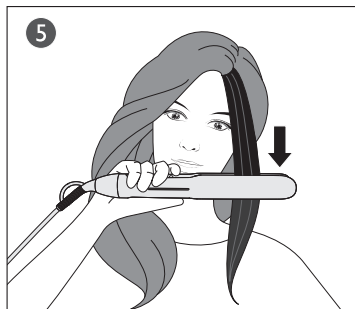
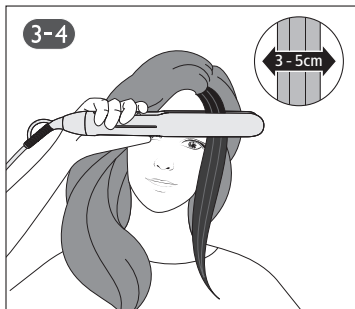


1 Pritisnite dugme za uključivanje/isključivanje ⏻ (③) i zadržite ga dok se ne uključi osvetljenje ekrana (①).

↳ Prikazaće se podrazumevana postavka 180°C.

2 Okrenite regulator temperature (④) da biste izabrali željenu postavku.

↳ Indikator će prestati da treperi kada su grejne ploče spremne za upotrebu.



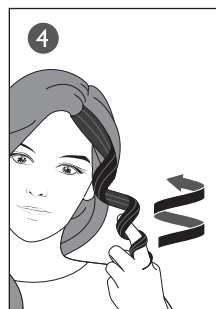
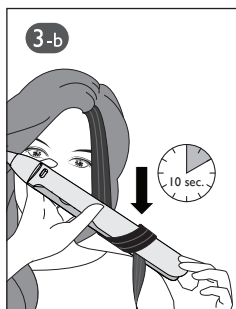
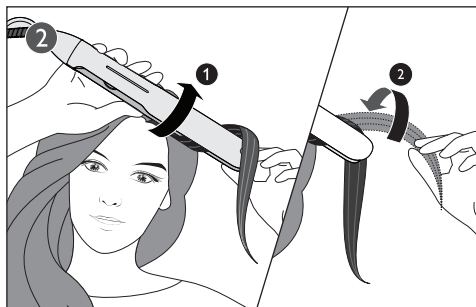
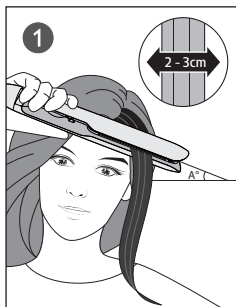
3 Očešljajte kosu i izdvojite pramen od 3 – 5 cm za ispravljanje.

Napomena: Ako imate gušću kosu, preporučuje se da je podelite na više pramenova.

4 Postavite kosu između ploča za ispravljanje (②) i čvrsto spojite ručice.

5 Polako povucite presu za kosu niz čitavu dužinu kose u jednom pokretu (maks. 5 sekundi) od korena do vrha bez zaustavljanja, tako da se kosa ne pregreje.

5 Pravljenje talasa



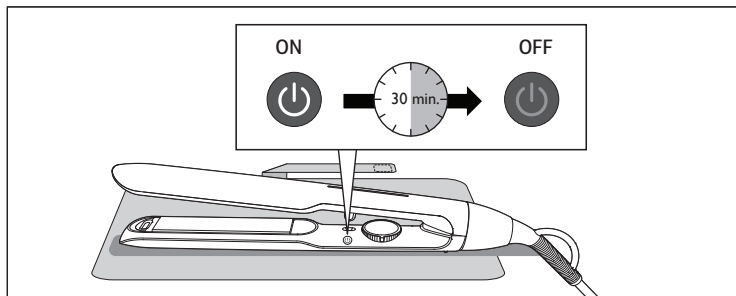
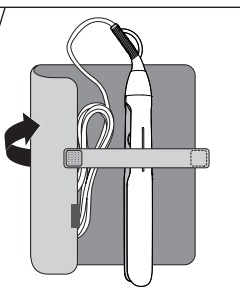
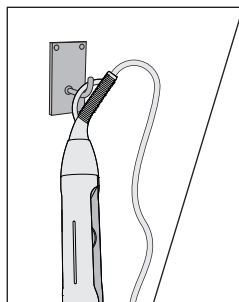
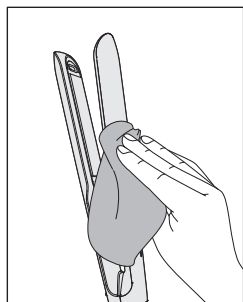
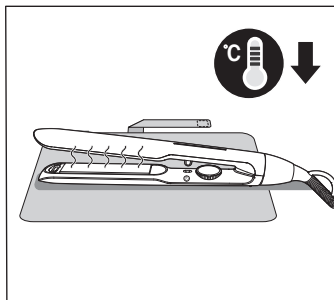
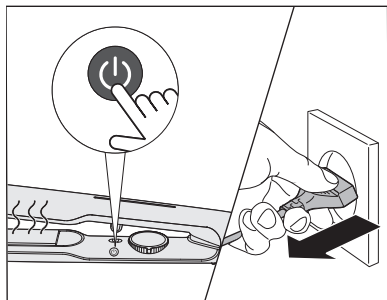
- 1 Započnite od korena kose i uzmite pramen od 2–3 cm. Stavite pramen kose između grejnih ploča (2).
- 2 Da biste napravili talase ka spolja, aparat okrenite ka spolja, tako da kosa pada preko aparata.
- 3 Povucite vrhove kose preko aparata za ispravljanje, tako da budu okrenuti prema tlu. Držite hladni vrh kao podršku.
- 4 Nežno i polako pomerajte aparat nadole dok ne dodete do krajeva kose.
- 5 Prstima malo uvrnite kosu nakon što je otpustite.

6 Da biste napravili talase ka unutra, okrenite aparat prema unutra u koraku 2, pa ponovite gornje korake.

Saveti:

- Uzimajte manje pramenove kose za bolje rezultate.
- Rukom prebacite vrhove kose preko aparata nakon okretanja.
- Držite vrh aparata radi bolje kontrole prilikom okretanja i provlačenja.
- Nežno otpuštajte pritisak na ručki dok provlačite kosu.

6 Nakon upotrebe



- 1 Isključite aparat i izvucite kabl iz struje.
- 2 Postavite ga na površinu koja je otporna na toplotu dok se ne ohladi.
- 3 Očistite aparat i grejne ploče vlažnom krpom.
- 4 Odložite aparat na suvo i bezbedno mesto, bez prašine. Za odlaganje takode možete da upotrebite petlju za kačenje (⑤) ili možete da odložite aparat u podlogu otpornu na toplotu koja se nalazi u kompletu (⑦).

Napomena:

- **Nemojte da stavljate aparat u torbicu dok je još vruć.**
- **Aparat je opremljen funkcijom automatskog isključivanja. Nakon 30 minuta aparat će se automatski isključiti.**

7 Garancija i servis

Ukoliko su vam potrebne informacije, npr. o zameni dodatka, ili imate problem, posetite Web lokaciju kompanije Philips na adresi www.philips.com/support ili se obratite centru za korisničku podršku kompanije Philips u svojoj zemlji (broj telefona ćete pronaći na međunarodnom garantnom listu). Ako u vašoj zemlji ne postoji centar za korisničku podršku, obratite se lokalnom distributeru Philips proizvoda.



Specifikacije podliježu promjeni bez najave
© 2021. Koninklijke Philips N.V.
Sva prava zadržana.

(14/09/2021)

