

Sorun giderme

Saç şekillendiriciniz ile ilgili olarak karşılaştığınız sorunlar aşağıda verilen bilgiler yardımıyla çözülemiyorsa, size en yakın Philips servisine veya ülkenizdeki Philips Müşteri Destek Merkezine başvurun.

Sorun	Neden	Çözüm
Cihaz çalışmıyor.	Cihazın bağlandığı priz elektrik bulunmuyor olabilir:	Prizde elektrik olduğundan emin olun.
	Cihaz aşırı ısınmış ve kendiliğinden kapanmış olabilir:	Cihazın fişini prizden çekerek birkaç dakika soğumasını bekleyin. Cihazın fişini tekrar prize takmadan önce, giriş deliklerinin saç veya toz dolayısıyla tıkanmadığından emin olun.
	Cihaz bağlı bulunduğu voltajla uygunluk sağlamıyor olabilir:	Cihazı prize takmadan önce, cihazın model plakasında belirtilen gerilimin yerel şebeke gerilimiyle uyumlu olduğundan emin olun.
	Cihazın elektrik kablosu arızalı olabilir:	Cihazın elektrik kablosu hasarlıysa, bir tehlike oluşturmasını önlemek için mutlaka Philips'in yetki verdiği bir servis merkezi veya benzer şekilde yetkili kişiler tarafından değiştirilmesini sağlayın.

Register your product and get support at
www.philips.com/welcome

HP4931



PHILIPS



www.philips.com

100% recycled paper
100% papier recyclé

4222.002.7143.1

Giriş

Ürünümüzü satın aldığınız için teşekkür ederiz; Philips'e hoş geldiniz! Philips tarafından sunulan destekten tam faydalanmak için lütfen ürününüzü şu adreste kaydedin: www.philips.com/welcome.

Bu yeni saç kurutma makinesi, size evde veya seyahat halinde rahat ve güvenilir bir kurutma sağlamak için özel olarak tasarlanmıştır. Kullanımını kolaylaştıran kompakt ve hafif bir tasarıma sahiptir. Güçlü hava akışı, saçlarınızın hızlı bir şekilde kurumasını ve istediğiniz parlaklık, hacim ve ağırlığı sağlar.

Genel Açıklamalar (Şek. 1)

- A** Hava çıkış ızgarası
- B** Hava giriş ızgarası
- C** Katlanır kol
- D** Asma kancası
- E** 3 kademeli sıcaklık/hız ayarı ve kapalı konum düğmesi
 - ⚡: Hızlı kurutma için güçlü hava akımı
 - ⚡: Nemli saçların çok fazla kurumasını önlemek için düşük hava akımı
 - ●: Saçlarınıza şekil vermek için soğuk hava akımı
 - 0: Kapalı
- F** Dar kurutma başlığı

Önemli

Cihazı kullanmadan önce bu kullanım kılavuzunu okuyun ve gelecekte de başvurmak üzere saklayın.

Tehlike

- Cihazı sudan uzak tutun. Bu ürünü banyo, küvet, lavabo gibi ıslak yerlerin yakınında kullanmayın. Cihazı banyoda kullandıktan sonra fişini prizden çekin. Yakında su bulunması, cihaz kapalı bile olsa tehlike oluşturur.
- Elektrik çarpması riski bulunduğu için hava ızgaralarına metal cisimler sokmayın.

Uyarı

- Cihazı fişe takmadan önce, üstünde yazılı olan gerilimin, evinizdeki şebeke gerilimiyle uygun olup olmadığını kontrol edin.
- Elektrik kordonunu düzenli olarak kontrol edin. Cihazın elektrik kordonu, fişi veya kendisi hasar görürse kesinlikle kullanmayın.
- Cihazın elektrik kablosu hasarlıysa, bir tehlike oluşturmasını önlemek için mutlaka Philips'in yetki verdiği bir servis merkezi veya benzer şekilde yetkili kişiler tarafından değiştirilmesini sağlayın.
- Bu cihaz, güvenliklerinden sorumlu kişilerin nezareti veya talimatları dışında, fiziksel, motor ya da zihinsel becerileri gelişmemiş veya bilgi ve tecrübe açısından eksik kişiler tarafından (çocuklar da dahil) kullanılmamalıdır.
- Küçük çocukların cihazla oynamaları engellenmelidir.

Dikkat

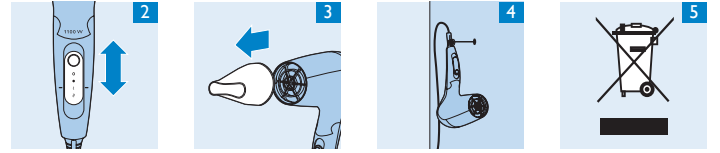
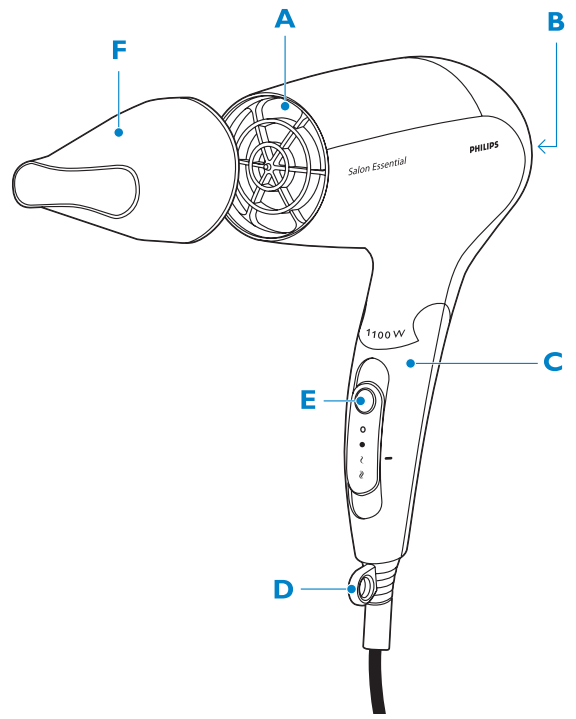
- Daha fazla korunma için, banyonuzu besleyen elektrik devresine bir kaçak akım cihazı (RCD) taktırmanızı tavsiye ederiz. Bu RCD, nominal 30mA kaçak akım değerini aşmamalıdır. Tavsiyeler için bir elektrik teknisyenine başvurun.
- Hava ızgaralarını kesinlikle engellemeyin.
- Cihaz çok ısındığında otomatik olarak kapanır. Cihazın fişini prizden çekerek birkaç dakika soğumasını bekleyin. Cihazı tekrar açmadan önce hava ızgaralarının saç veya tozdan kapanmadığından emin olun.
- Cihazı, kısa süreliğine bile olsa, elinizden bırakmadan önce mutlaka kapatın.
- Cihazı peruk üzerinde kullanmayın.
- Cihazı, tasarlandığı amaç dışında kullanmayın.
- Kullanım sonrasında, cihazı her zaman prizden çekin.
- Kordonu cihazın etrafına sarmayın.
- Başka firmalarca üretilmiş olan veya Philips'in özellikle önermediği aksesuar ve parçaları kesinlikle kullanmayın. Bu gibi parçaları kullandığınız takdirde garantinin geçersiz sayılacaktır.

Elektromanyetik alanlar (EMF)

Bu Philips cihazı elektromanyetik alanlarla (EMF) ilgili tüm standartlarla uyumludur. Bu cihaz, gereği gibi ve bu kılavuzdaki talimatlara uygun şekilde kullanıldığında, bugünün bilimsel verilerine göre kullanımı güvenlidir.

Cihaz kullanımı

- 1** Fişi prize takın.
- 2** İsteddiğiniz ayarı seçerek cihazı çalıştırın: (Şek. 2)
 - ⚡: Hızlı kurutma için güçlü hava akımı.
 - ⚡: Nemli saçların çok fazla kurumasını önlemek için düşük hava akımı.
 - ●: Saçlarınıza şekil vermek için soğuk hava akımı.
 - 0: Kapalı.



- 3** Saçınızı kurutmak için cihazı saçınızdan kısa bir mesafede uzak tutup dairesel hareketler yapın.

Dar kurutma başlığı

Dar kurutma başlığı, hava akımını doğrudan saçınıza şekil verdiğiniz fırça veya tarağa yönlendirir.

- 1** Dar kurutma başlığını bağlamak için uygulamaya takın.
- 2** Başlığı çıkarmak için, cihazdan çekin (Şek. 3).

Temizleme

Cihazı asla suyla durulamayın.

- 1** Cihazı kapatarak fişini prizden çekin.
- 2** Cihazı kuru bir bezle silerek temizleyin.
- 3** Dar kurutma başlığını temizlemeden önce cihazdan çıkarın.
- 4** Dar kurutma başlığını nemli bir bezle silerek veya musluk suyu altında yıkayarak temizleyin.

Kullanmadan veya saklamadan önce kurutma başlığının kuru olduğundan emin olun.

Saklama

Cihazı hava ızgaralarının bulunduğu yönde yatırarak saklamayın. Her zaman yanlamasına yatırarak saklayın.

Kordonu cihazın etrafına sarmayın.

- 1** Cihazı kapatarak fişini prizden çekin.
- 2** Cihazı güvenli bir yere koyun ve soğumaya bırakın.
- 3** Cihazı kuru ve çocukların erişemeyeceği bir yerde saklayın.
- 4** Kolay depolama için cihazı, askı yerinden asın (Şek. 4).

Çevre

- Kullanım ömrü sonunda, cihazı normal ev atıklarınızla birlikte atmayın; bunun yerine, geri dönüşüm için resmi toplama noktalarına teslim edin. Böylece, çevrenin korunmasına yardımcı olursunuz (Şek. 5).

Garanti ve Servis

Eğer daha fazla bilgiye ihtiyaç duyarsanız veya bir sorun yaşarsanız, lütfen www.philips.com.tr adresindeki Philips web sitesini ziyaret edin veya ülkenizde bulunan Philips Müşteri Danışma Merkezi ile iletişim kurun (telefon numaralarını dünya çapında garanti kitapçığınızda bulabilirsiniz). Eğer ülkenizde Müşteri Danışma Merkezi yoksa, yerel Philips yetkilinize başvurun veya Philips Ev Aletleri ve Kişisel Bakım BV Servis Departmanı ile iletişim kurun.