

Register your product and get support at
www.philips.com/welcome

QC5125, QC5120, QC5115, QC5105



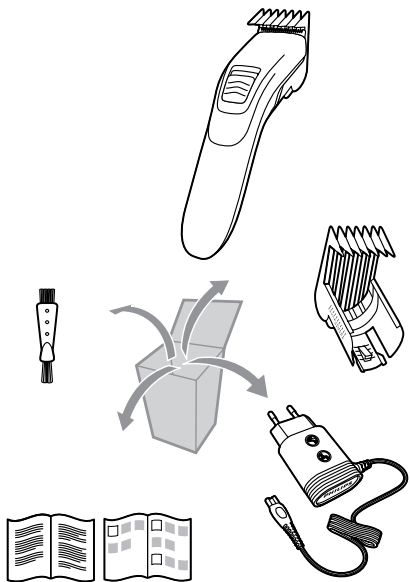
www.philips.com



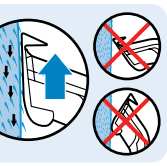
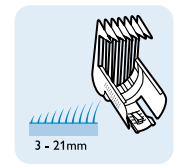
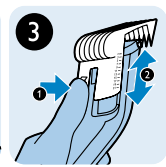
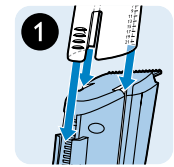
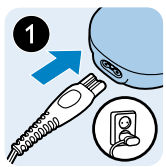
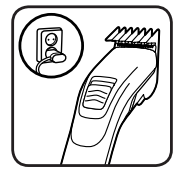
100% recycled paper
100% papier recyclé

4222.002.8345.1

PHILIPS



www.philips.com/support





© 2017 Koninklijke Philips N.V.
All rights reserved
4222.002.8840.1 (13/4/2017)



1



2



3



>75% recycled paper
>75% papier recyclé

English

Important safety information

Read this important information carefully before you use the appliance and its accessories and save it for future reference. The accessories supplied may vary for different products.

Danger

- Keep the supply unit dry (Fig. 1).

Warning

- To charge the battery, only use the detachable supply unit (HQ8505) provided with the appliance.
- The supply unit contains a transformer. Do not cut off the supply unit to replace it with another plug, as this causes a hazardous situation.
- This appliance can be used by children aged from 8 years and above and persons with reduced physical, sensory or mental capabilities or lack of experience and knowledge if they have been given supervision or instruction concerning use of the appliance in a safe way and understand the hazards involved. Children shall not play with the appliance. Cleaning and user maintenance shall not be made by children without supervision.

- Always check the appliance before you use it. Do not use the appliance if it is damaged, as this may cause injury. Always replace a damaged part with one of the original type.
- Do not open the appliance to replace the rechargeable battery.

Caution

- This appliance is not washable. Never immerse the appliance in water and do not rinse it under the tap (Fig. 1).
- Only use this appliance for its intended purpose as shown in the user manual.
- For hygienic reasons, the appliance should only be used by one person.
- Never use compressed air, scouring pads, abrasive cleaning agents or aggressive liquids such as petrol or acetone to clean the appliance.
- Do not use the supply unit in or near wall sockets that contain an electric air freshener to prevent irreparable damage to the supply unit.

Electromagnetic fields (EMF)

- This Philips appliance complies with all applicable standards and regulations regarding exposure to electromagnetic fields.

General

- The appliance is suitable for mains voltages ranging from 100 to 240 volts.
- The supply unit transforms 100-240 volts to a safe low voltage of less than 24 volts.

Recycling

- This symbol means that this product shall not be disposed of with normal household waste (2012/19/EU) (Fig. 2).
- This symbol means that this product contains a built-in rechargeable battery which shall not be disposed of with normal household waste (Fig. 3) (2006/66/EC). We strongly advise you to take your product to an official collection point or a Philips service center to have a professional remove the rechargeable battery.
- Follow your country's rules for the separate collection of electrical and electronic products and rechargeable batteries. Correct disposal helps prevent negative consequences for the environment and human health.

Removing the rechargeable battery

Only remove the rechargeable battery when you discard the product. Before you remove the battery, make sure that the product is disconnected from the wall socket and that the battery is completely empty.

Take any necessary safety precautions when you handle tools to open the product and when you dispose of the rechargeable battery.

- 1 Check if there are screws in the back or front of the appliance. If so, remove them.
- 2 Remove the back and/or front panel of the appliance with a screwdriver. If necessary, also remove additional screws and/or parts until you see the printed circuit board with the rechargeable battery.
- 3 Remove the rechargeable battery.

Warranty and support

If you need information or support, please visit www.philips.com/support or read the international warranty leaflet.

Warranty restrictions

Cutting units are not covered by the terms of the international warranty because they are subject to wear.

Deutsch

Wichtige Sicherheitsinformationen

Lesen Sie diese wichtigen Informationen vor dem Gebrauch des Geräts und des Zubehörs aufmerksam durch, und bewahren Sie sie für eine spätere Verwendung auf. Das mitgelieferte Zubehör kann für verschiedene Produkte variieren.

Gefahr

- Halten Sie das Netzteil trocken (Abb. 1).

Warnhinweis

- Verwenden Sie nur das im Lieferumfang des Geräts enthaltene abnehmbare Netzteil (HQ8505), um den Akku aufzuladen.
- Das Netzteil enthält einen Transformator. Schneiden Sie das Netzteil keinesfalls auf, um einen anderen Stecker anzubringen, weil dies eine gefährliche Situation verursachen könnte.
- Dieses Gerät kann von Kindern ab 8 Jahren und Personen mit verringerten physischen, sensorischen oder psychischen Fähigkeiten oder Mangel an Erfahrung und Kenntnis verwendet werden, wenn sie bei der Verwendung beaufsichtigt werden oder Anleitung zum sicheren Gebrauch des Geräts erhalten und die Gefahren verstanden haben. Kinder dürfen nicht mit dem Gerät spielen. Die Reinigung und Pflege des Geräts darf von Kindern nicht ohne Aufsicht durchgeführt werden.
- Überprüfen Sie das Gerät vor jedem Gebrauch. Um Verletzungen zu vermeiden, benutzen Sie das Gerät nicht, wenn es beschädigt ist. Ersetzen Sie ein beschädigtes Teil nur durch Originalteile.
- Öffnen Sie das Gerät nicht, um den Akku zu ersetzen.

Achtung

- Dieses Gerät ist nicht wasserdicht. Tauchen Sie es nicht in Wasser, und halten Sie es nicht unter den Wasserhahn (Abb. 1).
- Verwenden Sie dieses Gerät nur für den vorgesehenen Zweck wie in der Bedienungsanleitung angegeben.
- Aus hygienischen Gründen sollte das Gerät nur von einer Person verwendet werden.
- Benutzen Sie zum Reinigen des Geräts keine Druckluft, Scheuerschwämme und -mittel oder aggressive Flüssigkeiten wie Benzin oder Azeton.
- Verwenden Sie das Netzteil nicht in oder in der Nähe von Wandsteckdosen, die einen elektrischen Lüfterfrischer enthalten, um irreparable Schäden am Netzteil zu vermeiden.

Elektromagnetische Felder

- Dieses Philips-Gerät erfüllt alle einschlägigen Normen und Vorschriften zur Exposition gegenüber elektromagnetischen Feldern.

Allgemeines

- Er ist für Stromspannungen zwischen 100 und 240 Volt konzipiert.
- Das Netzteil wandelt Netzspannungen von 100 bis 240 Volt in eine sichere Betriebsspannung von unter 24 Volt um.

Recycling

- Dieses Symbol bedeutet, dass das Produkt nicht mit dem normalen Hausmüll entsorgt werden kann (2012/19/EU) (Abb. 2).

- Dieses Symbol bedeutet, dass das Produkt einen eingebauten Akku enthält, der nicht mit dem normalen Hausmüll (Abb. 3) entsorgt werden darf (2006/66/EG). Wir empfehlen dringend, das Produkt bei einer offiziellen Sammelstelle oder einem Philips Service-Center abzugeben, um den Akku fachgerecht ausbauen zu lassen.
- 1 Altgeräte/Altakkus/Batterien können kostenlos an geeigneten Rücknahmestellen abgegeben werden.
- 2 Diese werden dort fachgerecht gesammelt oder zur Wiederverwendung vorbereitet. Altgeräte/Altakkus/Batterien können Schadstoffe enthalten, die der Umwelt und der menschlichen Gesundheit schaden können. Enthaltene Rohstoffe können durch ihre Wiederverwertung einen Beitrag zum Umweltschutz leisten.
- 3 Die Löschung personenbezogener Daten auf den zu entsorgenden Altgeräten muss vom Endnutzer eigenverantwortlich vorgenommen werden.
- 4 Hinweise für Verbraucher in Deutschland: Die in Punkt 1 genannte Rückgabe ist gesetzlich vorgeschrieben. Altgeräte mit Altbatterien und/oder Altakkus, die nicht vom Altgerät umschlossen sind, sind vor der Abgabe an einer Rücknahmestelle von diesen zu trennen. Dies gilt nicht, falls die Altgeräte für eine Wiederverwendung noch geeignet (d.h. funktionstüchtig) sind und von den anderen Altgeräten getrennt werden. Sammel- und Rücknahmestellen in DE: <https://www.stiftung-ear.de/>; für Batterien auch Rückgabe im Handel möglich.

Den Akku entfernen

Bauen Sie den Akku nur zur Entsorgung des Geräts aus. Bevor Sie den Akku entfernen, stellen Sie sicher, dass das Gerät nicht an einer Steckdose eingesteckt ist und dass der Akku vollständig entleert ist.

Treffen Sie angemessene Sicherheitsvorkehrungen, wenn Sie das Gerät mithilfe von Werkzeugen öffnen und den Akku entsorgen.

- 1 Prüfen Sie, ob an der Vorder- oder Rückseite des Geräts Schrauben vorhanden sind. Wenn ja, bauen Sie diese aus.
- 2 Bauen Sie die hintere und/oder vordere Geräteabdeckung mithilfe eines Schraubendrehers aus. Soweit vorhanden, bauen Sie weitere Schrauben und/oder Teile aus, bis Sie die Platine mit dem Akku sehen.
- 3 Entnehmen Sie den Akku.

Garantie und Support

Für Unterstützung und weitere Informationen besuchen Sie die Philips Website unter www.philips.com/support, oder lesen Sie die internationale Garantieschrift.

Garantieeinschränkungen

Schneideeinheiten unterliegen nicht den Bestimmungen der internationalen Garantie, da sie einem normalen Verschleiß ausgesetzt sind.

Español

Información de seguridad importante

Antes de utilizar el aparato y sus accesorios, lea atentamente esta información importante y consérvela por si necesitara consultarla en un futuro. Los accesorios suministrados pueden variar según los diferentes productos.

Peligro

- Mantenga seca la fuente de alimentación (Fig. 1).

Advertencia

- Para cargar la batería, utilice únicamente la unidad extraíble (HQ8505) suministrada con el aparato.
- La fuente de alimentación contiene un transformador. No corte la fuente de alimentación para sustituirla por otra clavija, ya que podría provocar situaciones de peligro.

- Este aparato puede ser usado por niños a partir de ocho años y por personas con su capacidad física, psíquica o sensorial reducida y por quienes no tengan los conocimientos y la experiencia necesarios, si han sido supervisados o instruidos acerca del uso del aparato de forma segura y siempre que sepan los riesgos que conlleva su uso. No permita que los niños jueguen con el aparato. Los niños no deben limpiar el aparato ni realizar tareas de mantenimiento sin supervisión.
- Compruebe siempre el aparato antes de utilizarlo. No utilice el aparato si está dañado, ya que podría ocasionar lesiones. Sustituya las piezas dañadas por repuestos originales.
- No abra el aparato para cambiar la batería recargable.

Precaución

- Este aparato no es lavable. No lo sumerja nunca en agua ni lo enjuague bajo el grifo (Fig. 1).
- Utilice este aparato solo para el uso al que está destinado como se indica en el manual de usuario.
- Por razones de higiene, el aparato debería ser usado únicamente por una persona.
- No utilice nunca aire comprimido, estropajos, agentes de limpieza abrasivos ni líquidos agresivos, como gasolina o acetona, para limpiar el aparato.
- No utilice la fuente de alimentación cerca o en tomas de corriente en las que esté o haya estado enchufado un ambientador eléctrico para evitar daños irreparables.

Campos electromagnéticos (CEM)

- Este Philips cumple los estándares y las normativas aplicables sobre exposición a campos electromagnéticos.

General

- Este aparato es adecuado para voltajes de red de 100 a 240 voltios.
- La fuente de alimentación transforma la corriente de 100 - 240 voltios en un bajo voltaje de seguridad inferior a 24 voltios.

Reciclaje

- Este símbolo significa que este producto no debe desecharse con la basura normal del hogar (2012/19/UE) (Fig. 2).
- Este símbolo significa que este producto contiene una batería recargable integrada, que no debe desecharse con los residuos domésticos normales (Fig. 3) (2006/66/EC). Recomendamos encarecidamente que se lleve la batería a un punto de recogida oficial o a un centro de asistencia de Philips, para desecharla de forma profesional.
- Siga la normativa de su país para la recogida selectiva de productos eléctricos y electrónicos y de baterías recargables. El desecho correcto ayuda a evitar consecuencias negativas para el medio ambiente y la salud humana.

Cómo extraer la batería recargable

No quite la batería recargable hasta que deseche el aparato. Antes de extraer la batería, asegúrese de que el aparato esté desconectado de la toma de corriente y de que la batería esté completamente vacía.

Tome las precauciones de seguridad necesarias cuando maneje herramientas para

abrir el aparato y se deshaga de la batería recargable.

- 1 Compruebe si hay tornillos en la parte posterior o frontal del aparato. Si es así, quítelos.
- 2 Quite el panel trasero o frontal del aparato con un destornillador. Si es necesario, quite también otros tornillos o piezas hasta que vea el circuito impreso con la batería recargable.
- 3 Extraiga la batería recargable.

Garantía y asistencia

Si necesita asistencia o información, visite www.philips.com/support o lea el folleto de garantía internacional.

Restricciones de la garantía

Las unidades de corte no están cubiertas por los términos de la garantía internacional debido a que están sujetas a desgaste.

Français

Informations de sécurité importantes

Lisez attentivement ces informations importantes avant d'utiliser l'appareil et ses accessoires et conservez-les pour un usage ultérieur. Les accessoires fournis peuvent varier selon les différents produits.

Danger

- Gardez le bloc d'alimentation au sec (Fig. 1).

Avertissement

- Pour charger la batterie, veuillez uniquement utiliser le bloc d'alimentation amovible (HQ8505) fourni avec l'appareil.
- Le bloc d'alimentation contient un transformateur. N'essayez pas de remplacer le bloc d'alimentation par une autre fiche afin d'éviter tout accident.
- Cet appareil peut être utilisé par des enfants âgés de 8 ans ou plus, des personnes dont les capacités physiques, sensorielles ou intellectuelles sont réduites ou des personnes manquant d'expérience et de connaissances, à condition que ces enfants ou personnes soient sous surveillance ou qu'ils aient reçu des instructions quant à l'utilisation sécurisée de l'appareil et qu'ils aient pris connaissance des dangers encourus. Les enfants ne doivent pas jouer avec l'appareil. Le nettoyage et l'entretien ne doivent pas être effectués par des enfants sans surveillance.
- Vérifiez toujours l'appareil avant utilisation. Afin d'éviter tout accident, n'utilisez pas l'appareil s'il est endommagé. Remplacez toujours une pièce endommagée par une pièce du même type.
- N'ouvrez pas l'appareil pour remplacer la pile rechargeable.

Attention

- Cet appareil n'est pas lavable à l'eau. Ne plongez jamais l'appareil dans l'eau et ne le rincez pas sous l'eau (Fig. 1).
- N'utilisez pas cet appareil à d'autres fins que celles pour lesquelles il a été conçu (voir le mode d'emploi).
- Pour des raisons d'hygiène, l'appareil doit être utilisé par une seule personne.

- N'utilisez jamais d'air comprimé, de tampons à récurer, de produits abrasifs ou de détergents agressifs tels que de l'essence ou de l'acétone pour nettoyer l'appareil.
- N'utilisez pas le bloc d'alimentation dans ou à proximité de prises murales qui contiennent un assainisseur d'air électrique, afin d'éviter que le bloc d'alimentation ne subisse des dommages irréversibles.

Champs électromagnétiques (CEM)

- Cet appareil Philips est conforme à toutes les normes et à tous les règlements applicables relatifs à l'exposition aux champs électromagnétiques.

Informations d'ordre général

- L'appareil est conçu pour une tension secteur comprise entre 100 V et 240 V.
- Le bloc d'alimentation transforme la tension de 100-240 V en une tension de sécurité de moins de 24 V.

Recyclage

- Ce symbole signifie que ce produit ne doit pas être jeté avec les déchets ménagers (2012/19/EU) (Fig. 2).
- Ce symbole signifie que ce produit contient une batterie rechargeable intégrée, qui ne doit pas être jetée avec les déchets ménagers (2006/66/CE) (Fig. 3). Nous vous recommandons vivement de déposer votre produit dans un point de collecte agréé ou un centre de service après-vente Philips pour faire retirer la batterie rechargeable par des professionnels.
- Respectez les réglementations de votre pays concernant la collecte séparée des appareils électriques et électroniques et des piles rechargeables. La mise au rebut appropriée des piles permet de protéger l'environnement et la santé.

Retrait de la pile rechargeable

Ne retirez la pile rechargeable que lorsque vous mettez l'appareil au rebut. Avant d'enlever la batterie, assurez-vous que l'appareil est débranché de la prise secteur et que la batterie est complètement vide.

Respectez toutes les mesures de sécurité nécessaires lorsque vous utilisez des outils pour ouvrir l'appareil ou retirer la batterie rechargeable.

- 1 Vérifiez si des vis sont présentes à l'arrière ou à l'avant de l'appareil. Si c'est le cas, enlevez-les.
- 2 Retirez le panneau arrière et/ou avant de l'appareil à l'aide d'un tournevis. Si nécessaire, retirez également toute vis et/ou pièce supplémentaire jusqu'à ce que le circuit imprimé et la pile rechargeable soient visibles.
- 3 Retirez la pile rechargeable.

Garantie et assistance

Si vous avez besoin d'une assistance ou d'informations supplémentaires, consultez le site Web www.philips.com/support ou lisez le dépliant sur la garantie internationale.

Limites de la garantie

En raison de l'usure normale du bloc tondeuse, ce dernier n'est pas couvert par la garantie internationale.

Italiano

Informazioni di sicurezza importanti

Prima di utilizzare l'apparecchio e i relativi accessori, leggete attentamente queste informazioni importanti e conservatele per eventuali riferimenti futuri. Gli accessori forniti potrebbero variare a seconda del prodotto.

Pericolo

- Tenete l'unità di alimentazione lontano dall'acqua (fig. 1).

Avvertenza

- Per ricaricare la batteria, utilizzate solo l'unità di alimentazione rimovibile (HQ8505) fornita in dotazione con l'apparecchio.
- L'unità di alimentazione contiene un trasformatore. Non tagliate l'unità di alimentazione per sostituirla con un'altra spina onde evitare situazioni pericolose.

- Questo apparecchio può essere usato da bambini a partire da 8 anni di età e da persone con capacità mentali, fisiche o sensoriali ridotte, prive di esperienza o conoscenze adatte a condizione che tali persone abbiano ricevuto assistenza o formazione per utilizzare l'apparecchio in maniera sicura e capiscano i potenziali pericoli associati a tale uso. Evitate che i bambini giochino con l'apparecchio. La manutenzione e la pulizia non devono essere eseguite da bambini se non in presenza di un adulto.
- Controllate sempre l'apparecchio prima di utilizzarlo. Per evitare il rischio di lesioni, non utilizzate l'apparecchio nel caso in cui sia danneggiato. Sostituite sempre le parti danneggiate con ricambi originali.
- Non aprite l'apparecchio per sostituire la batteria ricaricabile.

Attenzione

- L'apparecchio non può essere lavato. Non immergetelo mai in acqua né sciacquatelo con acqua corrente (fig. 1).
- Utilizzate questo apparecchio per lo scopo previsto come indicato nel manuale dell'utente.
- Per motivi igienici, l'apparecchio deve essere usato da una sola persona.
- Non usate aria compressa, prodotti o sostanze abrasive o detergenti aggressivi, come benzina o acetone, per pulire l'apparecchio.
- Per evitare danni irreparabili, non usate l'unità di alimentazione in o vicino a prese a muro che contengono o hanno contenuto un deodorante elettrico per ambienti.

Campi elettromagnetici (EMF)

- Questo apparecchio Philips è conforme a tutti gli standard e alle norme relativi all'esposizione ai campi elettromagnetici.

Indicazioni generali

- L'apparecchio funziona con tensioni comprese fra 100 e 240 V.
- L'unità di alimentazione consente di trasformare la tensione a 100-240 volt in una tensione più bassa e sicura inferiore a 24 volt.

Riciclaggio

- Questo simbolo indica che il prodotto non può essere smaltito con i normali rifiuti domestici (2012/19/UE) (fig. 2).
- Questo simbolo indica che il prodotto contiene una batteria ricaricabile integrata conforme alla direttiva europea 2006/66/CE e che quindi non può essere smaltita con i normali rifiuti domestici (fig. 3). Vi consigliamo di portare il prodotto presso un punto di raccolta ufficiale o un centro assistenza Philips, dove un tecnico provvederà alla rimozione della batteria ricaricabile.
- Ci sono due situazioni in cui potete restituire gratuitamente il prodotto vecchio a un rivenditore:
 - 1 Quando acquistate un prodotto nuovo, potete restituire un prodotto simile al rivenditore.
 - 2 Se non acquistate un prodotto nuovo, potete restituire prodotti con dimensioni inferiori a 25 cm (lunghezza, altezza e larghezza) ai rivenditori con superficie dedicata alla vendita di prodotti elettrici ed elettronici superiore ai 400 m².

- In tutti gli altri casi, attenetevi alle normative di raccolta differenziata dei prodotti elettrici, elettronici e delle batterie ricaricabili in vigore nel vostro paese: un corretto smaltimento consente di evitare conseguenze negative per l'ambiente e la salute.

Rimozione della batteria ricaricabile

Prima di smaltire l'apparecchio, rimuovere le batterie ricaricabili. Prima di rimuovere la batteria, assicuratevi che l'apparecchio sia scollegato dalla presa di corrente e che la batteria sia completamente scarica.

Adottate tutte le misure di sicurezza necessarie quando utilizzate utensili per aprire l'apparecchio e quando smaltite la batteria ricaricabile.

- 1 Verificate se sono presenti viti nella parte posteriore o anteriore dell'apparecchio. In caso affermativo rimuovetele.
- 2 Rimuovete il pannello posteriore e/o anteriore dall'apparecchio con l'ausilio di un cacciavite. Se necessario, rimuovete anche viti aggiuntive e/o eventuali parti fino a quando non sarà visibile la scheda a circuito stampato con la batteria ricaricabile.
- 3 Rimuovete la batteria ricaricabile.

Garanzia e assistenza

Per assistenza o informazioni, visitate il sito Web all'indirizzo www.philips.com/support oppure leggete l'opuscolo della garanzia internazionale.

Limitazioni della garanzia

I blocchi lame non sono coperti dai termini della garanzia internazionale perché soggetti a usura.

Nederlands

Belangrijke veiligheidsinformatie

Lees deze belangrijke informatie zorgvuldig door voordat u het apparaat en de accessoires gaat gebruiken. Bewaar het boekje om het indien nodig later te kunnen raadplegen. De meegeleverde accessoires kunnen per product verschillen.

Gevaar

- Houd de voedingsunit droog (Fig. 1).

Waarschuwing

- Gebruik alleen de afneembare voedingsunit (HQ8505) die met het apparaat is meegeleverd om de accu op te laden.
- De voedingsunit bevat een transformator. Knip de voedingsunit niet af om deze te vervangen door een andere stekker. Dit leidt tot een gevaarlijke situatie.
- Dit apparaat kan worden gebruikt door kinderen vanaf 8 jaar en door personen met verminderde lichamelijke, zintuiglijke of geestelijke capaciteiten of weinig ervaring en kennis, mits zij onder toezicht staan of instructies hebben gekregen voor veilig gebruik van het apparaat en mits zij begrijpen welke gevaren het gebruik met zich mee kan brengen. Kinderen mogen niet met het apparaat spelen. Kinderen mogen het apparaat niet reinigen en geen gebruikersonderhoud uitvoeren zonder toezicht.
- Controleer het apparaat altijd voordat u het gebruikt. Gebruik het apparaat niet als het beschadigd is, aangezien dit verwondingen kan veroorzaken. Vervang een beschadigd onderdeel altijd door een onderdeel van het oorspronkelijke type.
- Probeer het apparaat niet te openen om de herlaadbare batterij te vervangen.

Let op

- Dit apparaat is niet afwasbaar. Dompel het apparaat nooit in water en spoel het niet af onder de kraan (Fig. 1).
- Gebruik dit apparaat alleen voor het beoogde doeleinde zoals beschreven in de gebruiksaanwijzing.
- Om hygiënische redenen dient het apparaat slechts door één persoon te worden gebruikt.
- Gebruik nooit perslucht, schuursponzen, schurende schoonmaakmiddelen of agressieve vloeistoffen zoals benzine of aceton om het apparaat schoon te maken.
- Gebruik de voedingsunit niet in of in de buurt van stopcontacten waar een elektrische luchtverfrisser in zit. Dit kan de voedingsunit onherstelbaar beschadigen.

Elektromagnetische velden (EMV)

- Dit Philips-apparaat voldoet aan alle toepasselijke richtlijnen en voorschriften met betrekking tot blootstelling aan elektromagnetische velden.

Algemeen

- Het apparaat is geschikt voor een netspanning tussen 100 en 240 volt.
- De voedingsunit zet 100-240 volt om in een veilige laagspanning van minder dan 24 volt.

Recyclen

- Dit symbool betekent dat dit product niet samen met het gewone huishoudelijke afval mag worden weggegooid (2012/19/EU) (Fig. 2).
- Dit symbool betekent dat dit product een ingebouwde oplaadbare batterij bevat die niet samen met het gewone huishoudelijke afval mag worden weggegooid (2006/66/EC) (Fig. 3). Wij raden u aan om uw product in te leveren bij een officieel inzamelpunt of een Philips servicecentrum zodat een professional de oplaadbare batterij kan verwijderen.
- Volg de in uw land geldende regels voor de gescheiden inzameling van elektrische en elektronische producten en accu's. Als u oude producten correct verwijdert, voorkomt u negatieve gevolgen voor het milieu en de volksgezondheid.

De oplaadbare batterij verwijderen

Verwijder de oplaadbare batterij alleen wanneer u het apparaat weggooit. Haal de stekker van het apparaat uit het stopcontact en zorg dat de oplaadbare batterij helemaal leeg is voordat u deze verwijdert.

Neem de benodigde voorzorgsmaatregelen wanneer u gereedschap hanteert om het apparaat te openen en wanneer u de oplaadbare batterij verwijdert.

- 1 Controleer of er zich schroeven aan de achterzijde of voorzijde van het apparaat bevinden. Verwijder deze als dat het geval is.
- 2 Verwijder het achter- en/of voorpaneel van het apparaat met een schroevendraaier. Verwijder indien nodig extra schroeven en/of onderdelen totdat u de printplaat met de oplaadbare batterij ziet.
- 3 Verwijder de oplaadbare batterij.

Garantie en ondersteuning

Hebt u informatie of ondersteuning nodig, ga dan naar www.philips.com/support of lees de internationale garantieverklaring.

Garantiebeperkingen

Knipelementen vallen niet onder de voorwaarden van de internationale garantie, omdat deze onderhevig zijn aan slijtage.

Português

Informações de segurança importantes

Leia cuidadosamente estas informações importantes antes de utilizar os aparelhos e respetivos acessórios e guarde-as para uma eventual consulta futura. Os acessórios fornecidos podem variar consoante os produtos.

Perigo

- Mantenha a unidade de alimentação seca (Fig. 1).

Aviso

- Para carregar a bateria, utilize apenas a fonte de alimentação destacável (HQ8505) fornecida com o aparelho.
- A unidade de alimentação contém um transformador. Não corte a unidade de alimentação para a substituir por outra ficha, pois isto representa uma situação de perigo.
- Este aparelho pode ser utilizado por crianças com idade igual ou superior a 8 anos e por pessoas com capacidades físicas, sensoriais ou mentais reduzidas ou sem experiência e conhecimentos, caso sejam supervisionadas ou lhes tenham sido dadas instruções relativas à utilização segura do aparelho e se compreenderem os perigos envolvidos. As crianças não devem brincar com o aparelho. A limpeza e manutenção não devem ser efetuadas por crianças sem supervisão.
- Verifique sempre o aparelho antes de o utilizar. Não utilize o aparelho se este estiver danificado ou partido, pois isto pode provocar ferimentos. Substitua sempre uma peça danificada por uma equivalente de origem.
- Não abra o aparelho para substituir a bateria recarregável.

Cuidado

- Este aparelho não é lavável. Não o mergulhe em água nem o lave com água corrente (Fig. 1).
- Utilize este aparelho apenas para o fim a que se destina, conforme indicado no manual do utilizador.
- Por questões de higiene, o aparelho só deve ser utilizado por uma pessoa.
- Nunca utilize ar comprimido, esfregões, agentes de limpeza abrasivos ou líquidos agressivos, tais como petróleo ou acetona, para limpar o aparelho.
- Não utilize a unidade de alimentação em/perto de tomadas que tenham um ambientador eléctrico, para evitar danos irreparáveis à unidade de alimentação.

Campos electromagnéticos (CEM)

- Este aparelho Philips cumpre todas as normas e regulamentos aplicáveis relativos à exposição a campos electromagnéticos.

Geral

- Este aparelho é indicado para voltagens entre 100 e 240 volts.
- A unidade de alimentação transforma 100-240 volts numa tensão segura e baixa inferior a 24 volts.

Reciclagem

- Este símbolo significa que este produto não deve ser eliminado juntamente com os resíduos domésticos comuns (2012/19/UE) (Fig. 2).

- Este símbolo significa que este produto contém uma bateria recarregável incorporada que não deve ser eliminada juntamente com os resíduos domésticos comuns (Fig. 3) (2006/66/CE). Recomendamos vivamente que leve o seu produto a um ponto de recolha oficial ou a um centro de assistência da Philips para que um técnico qualificado retire a bateria recarregável.
- Cumpra as regras nacionais de recolha selectiva de produtos eléctricos e electrónicos, e pilhas recarregáveis. A eliminação correcta ajuda a evitar consequências prejudiciais para o meio ambiente e a saúde pública.

Retirar a bateria recarregável

Retire a bateria recarregável apenas quando se desfizer do aparelho. Antes de retirar a bateria, certifique-se de que o aparelho está desligado da tomada elétrica e que a bateria está completamente esgotada.

Tome as precauções de segurança necessárias quando manusear ferramentas para abrir o aparelho e quando se desfizer da bateria recarregável.

- 1 Verifique se há parafusos na parte posterior ou frontal do aparelho. Se assim for, retire-os.
- 2 Retire o painel posterior e/ou frontal do aparelho com uma chave de fendas. Se necessário, retire também parafusos e/ou peças adicionais até conseguir ver a placa de circuitos impressos com a bateria recarregável.
- 3 Retire a bateria recarregável.

Garantia e assistência

Se precisar de informações ou assistência, visite www.philips.com/support ou leia o folheto da garantia internacional.

Restrições à garantia

As unidades de corte não são abrangidas pelos termos da garantia internacional visto que estão sujeitas a desgaste.



© 2017 Koninklijke Philips N.V.
All rights reserved
4222.002.8841.1 (13/4/2017)



1



2



3



>75% recycled paper
>75% papier recyclé

English

Important safety information

Read this important information carefully before you use the appliance and its accessories and save it for future reference. The accessories supplied may vary for different products.

Danger

- Keep the supply unit dry (Fig. 1).

Warning

- To charge the battery, only use the detachable supply unit (HQ8505) provided with the appliance.
- The supply unit contains a transformer. Do not cut off the supply unit to replace it with another plug, as this causes a hazardous situation.
- This appliance can be used by children aged from 8 years and above and persons with reduced physical, sensory or mental capabilities or lack of experience and knowledge if they have been given supervision or instruction concerning use of the appliance in a safe way and understand the hazards involved. Children shall not play with the appliance. Cleaning and user maintenance shall not be made by children without supervision.

- Always check the appliance before you use it. Do not use the appliance if it is damaged, as this may cause injury. Always replace a damaged part with one of the original type.
- Do not open the appliance to replace the rechargeable battery.

Caution

- This appliance is not washable. Never immerse the appliance in water and do not rinse it under the tap (Fig. 1).
- Only use this appliance for its intended purpose as shown in the user manual.
- For hygienic reasons, the appliance should only be used by one person.
- Never use compressed air, scouring pads, abrasive cleaning agents or aggressive liquids such as petrol or acetone to clean the appliance.
- Do not use the supply unit in or near wall sockets that contain an electric air freshener to prevent irreparable damage to the supply unit.

Electromagnetic fields (EMF)

- This Philips appliance complies with all applicable standards and regulations regarding exposure to electromagnetic fields.

General

- The appliance is suitable for mains voltages ranging from 100 to 240 volts.
- The supply unit transforms 100-240 volts to a safe low voltage of less than 24 volts.

Recycling

- This symbol means that this product shall not be disposed of with normal household waste (2012/19/EU) (Fig. 2).
- This symbol means that this product contains a built-in rechargeable battery which shall not be disposed of with normal household waste (Fig. 3) (2006/66/EC). We strongly advise you to take your product to an official collection point or a Philips service center to have a professional remove the rechargeable battery.
- Follow your country's rules for the separate collection of electrical and electronic products and rechargeable batteries. Correct disposal helps prevent negative consequences for the environment and human health.

Removing the rechargeable battery

Only remove the rechargeable battery when you discard the product. Before you remove the battery, make sure that the product is disconnected from the wall socket and that the battery is completely empty.

Take any necessary safety precautions when you handle tools to open the product and when you dispose of the rechargeable battery.

- 1 Check if there are screws in the back or front of the appliance. If so, remove them.
- 2 Remove the back and/or front panel of the appliance with a screwdriver. If necessary, also remove additional screws and/or parts until you see the printed circuit board with the rechargeable battery.
- 3 Remove the rechargeable battery.

Warranty and support

If you need information or support, please visit www.philips.com/support or read the international warranty leaflet.

Warranty restrictions

Cutting units are not covered by the terms of the international warranty because they are subject to wear.

Dansk

Vigtige sikkerhedsoplysninger

Læs disse vigtige oplysninger omhyggeligt igennem, inden apparatet og tilbehøret tages i brug, og gem dem til eventuel senere brug. Det medfølgende tilbehør kan variere for forskellige produkter.

Fare

- Hold forsyningsenheden tør (fig. 1).

Advarsel

- Brug kun den aftagelige forsyningsenhed (HQ8505), der fulgte med apparatet, til at oplade batteriet.
- Strømforsyningsenheden indeholder en transformator. Klip ikke strømforsyningsenheden af og udskift den med et andet stik, da dette vil føre til farlige situationer.
- Dette apparat må bruges af børn fra 8 år og opefter og personer med reducerede fysiske, sensoriske eller mentale evner eller manglende erfaring og viden, hvis de er blevet instrueret i sikker brug af apparatet og forstår de medfølgende risici. Lad ikke børn lege med apparatet. Rengøring og vedligeholdelse må ikke foretages af børn uden opsyn.
- Kontroller altid apparatet, inden du anvender det. Anvend ikke apparatet, hvis det er beskadiget, da dette kan forårsage personskade. Udskift altid en beskadiget del med en tilsvarende original type.
- Apparatet må ikke åbnes i forbindelse med udskiftning af det genopladelige batteri.

Forsigtig

- Dette apparat er ikke vaskbart. Apparatet må aldrig lægges ned i vand eller skylles under vandhanen (fig. 1).
- Brug kun apparatet til det tilsigtede formål som vist i brugervejledningen.
- Af hygiejniske grunde bør apparatet kun anvendes af en og samme person.
- Brug aldrig trykluft, skuresvampe eller skrappe rengøringsmidler, som f.eks. benzin, acetone eller lignende, til rengøring af apparatet.
- Brug ikke strømforsyningsenheden i eller i nærheden af stikkontakter, som indeholder en elektrisk luftfrisker, for at forhindre uoprettelig beskadigelse af strømforsyningsenheden.

Elektromagnetiske felter (EMF)

- Dette Philips-apparat overholder alle branchens gældende standarder og regler angående eksponering for elektromagnetiske felter.

Generelt

- Apparatet kan tilsluttes netspændinger mellem 100 og 240 V.
- Strømforsyningsenheden omformer 100-240 Volt til en lav sikkerhedsspænding under 24 Volt.

Genanvendelse

- Dette symbol betyder, at dette produkt ikke må bortskaffes sammen med almindeligt husholdningsaffald (2012/19/EU) (fig. 2).
- Dette symbol betyder, at dette produkt indeholder et indbygget genopladeligt batteri, som ikke må bortskaffes sammen med almindeligt husholdningsaffald (fig. 3) (2006/66/EF). Vi anbefaler på det kraftigste, at du afleverer produktet på et officielt indsamlingssted eller hos en Philips-forhandler, hvor du kan få en fagmand til at tage det genopladelige batteri ud.

- Følg den nationale lovgivning om særskilt innsamling av elektriske og elektroniske produkter og genopladelige batterier. Korrekt bortskaffelse er med til at forhindre negativ påvirkning av miljøet og menneskers helse.

Udtagning af det genopladelige batteri

Det genopladelige batteri må kun tages ud af apparatet, når det skal bortskaffes. Før du fjerner batteriet, skal du sørge for, at apparatet er taget ud af stikkontakten, og at batteriet er fuldstændigt afladet.

Overhold de nødvendige sikkerhedsforanstaltninger, når du anvender værktøj til at åbne apparatet, og når du bortskaffer det genopladelige batteri.

- 1 Kontrollér, om der er skruer på for- eller bagsiden af apparatet. Hvis der er, skal de fjernes.
- 2 Fjern bag- og frontpanelet fra apparatet med en skruetrækker. Hvis det er nødvendigt, skal du også fjerne yderligere skruer og/eller andre dele, indtil du kan se printpladen med det genopladelige batteri.
- 3 Fjern det genopladelige batteri.

Reklamationsret og support

Hvis du har brug for hjælp eller support, bedes du besøge www.philips.com/support eller læse i folderen om international garanti.

Gældende forbehold i reklamationsretten

Skærhoveder er ikke omfattet af den internationale garanti, da de udsættes for slitage.

Norsk

Viktig sikkerhetsinformasjon

Les denne viktige informasjonen nøye før du bruker apparatet og tilbehøret, og ta vare på den for senere referanse. Tilbehøret som følger med, kan variere for de ulike produktene.

Fare

- Hold forsyningsenheten tørr (Fig. 1).

Advarsel

- Batteriet skal bare lades med den avtakbare forsyningsenheten (HQ8505) som følger med apparatet.
- Strømadapteren inneholder en omformer. Ikke skjær av strømadapteren for å erstatte den med en annen kontakt. Da kan det oppstå en farlig situasjon.
- Dette apparatet kan brukes av barn over 8 år og av personer med nedsatt sanseevne eller fysisk eller psykisk funksjonsevne, eller personer med manglende erfaring eller kunnskap, hvis de får instruksjoner om sikker bruk av apparatet eller tilsyn som sikrer sikker bruk, og hvis de er klar over risikoen. Ikke la barn leke med apparatet. Ikke la barn rengjøre eller vedlikeholde apparatet uten tilsyn.
- Sjekk alltid apparatet før du bruker det. Ikke bruk apparatet hvis det er skadet, da dette kan føre til personskade. Bytt alltid ut en ødelagt del med tilsvarende originaldel.
- Ikke prøv å åpne apparatet for å bytte det oppladbare batteriet.

Forsiktig

- Dette apparatet kan ikke vaskes. Apparatet må aldri senkes ned i vann eller skylles under springen (Fig. 1).
- Bruk bare dette apparatet til beregnet formål som vist i brukerhåndboken.

- Apparatet bør bare brukes av én person av hygieniske årsaker.
- Ikke bruk trykkluft, skurebørster, skuremidler eller væsker som bensin eller aceton for å rengjøre apparatet.
- For å unngå skader som ikke kan repareres, skal du ikke bruke strømadapteren i eller i nærheten av vegguttak som inneholder elektriske luftfriskere.

Elektromagnetiske felt (EMF)

- Dette Philips-apparatet overholder alle aktuelle standarder og forskrifter for eksponering for elektromagnetiske felt.

Generelt

- Apparatet kan brukes med nettspenninger fra 100 til 240 volt.
- Strømadapteren omformer 100–240 V til en sikker lavspenning på under 24 V.

Resirkulering

- Dette symbolet betyr at dette produktet ikke må avhendes i vanlig husholdningsavfall (2012/19/EU) (Fig. 2).
- Dette symbolet betyr at dette produktet inneholder et innebygd oppladbart batteri som ikke skal kastes i vanlig husholdningsavfall (Fig. 3) (2006/66/EC). Vi anbefaler deg å ta med produktet til et offentlig innsamlingssted eller til et Philips-servicesenter, slik at det oppladbare batteriet kan fjernes av en faglært.
- Følg nasjonale bestemmelser om avfallsdeponering av elektriske og elektroniske produkter samt oppladbare batterier. Riktig avfallshåndtering bidrar til å forhindre negative konsekvenser for helse og miljø.

Fjerne det oppladbare batteriet

Det oppladbare batteriet skal bare fjernes når apparatet skal kastes. Før du fjerner batteriet, må du sjekke at støpselet til apparatet er tatt ut av stikkontakten, og at batteriet er helt tomt.

Følg nødvendige sikkerhetsregler når du bruker verktøy for å åpne apparatet, og når du kaster det oppladbare batteriet.

- 1 Kontroller om det er skruer foran eller bak på apparatet. Hvis det er det, må du skru dem ut.
- 2 Fjern bakpanelet og/eller frontpanelet fra apparatet med en skrutrekker. Om nødvendig fjerner du også andre skruer og deler til du ser det trykte kretskortet med det oppladbare batteriet.
- 3 Ta ut det oppladbare batteriet.

Garanti og støtte

Besøk www.philips.com/support eller se det internasjonale garantiheftet for mer informasjon eller hjelp.

Garanti restriksjoner

Kutteenhetene er slitedeler, og dekkes derfor ikke av vilkårene i den internasjonale garantien.

Suomi

Tärkeitä turvallisuustietoja

Lue nämä tärkeät tiedot huolellisesti ennen laitteen ja sen lisäosien ensimmäistä käyttökertaa ja säilytä ne myöhempää käyttöä varten. Toimitukseen sisältyvät lisäosat voivat vaihdella tuotekohtaisesti.

Vaara

- Pidä virtalähde kuivana (kuva 1).

Varoitus

- Käytä akun lataamiseen vain laitteen mukana toimitettua irrotettavaa virtalähdettä (HQ8505).
- Virtalähteessä on jännitemuuntaja. Älä katkaise virtalähteen johtoa ja vaihda siihen toista pistoketta, koska tämä aiheuttaa vaaratilanteen.

- Laitetta voivat käyttää myös yli 8-vuotiaat lapset ja henkilöt, joiden fyysinen tai henkinen toimintakyky on rajoittunut tai joilla ei ole kokemusta tai tietoa laitteen käytöstä, jos heitä on neuvottu laitteen turvallisesta käytöstä tai tarjolla on turvallisen käytön edellyttämä valvonta ja jos he ymmärtävät laitteeseen liittyvät vaarat. Lasten ei pidä leikkiä laitteella. Lasten ei saa antaa puhdistaa tai huoltaa laitetta ilman valvontaa.
- Tarkista laite aina ennen kuin käytät sitä. Älä käytä laitetta, jos se on vaurioitunut, koska sen käyttö saattaa tällöin aiheuttaa vammoja. Vaihda vahingoittuneen osan tilalle aina alkuperäisen tyyppinen osa.
- Älä avaa laitetta akun vaihtamista varten.

Varoitus

- Tätä laitetta ei voi pestä. Älä koskaan upota sitä veteen äläkä huuhtelee sitä vesihanalla (kuva 1).
- Käytä tätä laitetta vain tarkoituksenmukaisesti käyttöoppaassa esitetyllä tavalla.
- Hygieniasyistä laitetta suositellaan vain yhden henkilön käyttöön.
- Älä käytä paineilmaa, naarmuttavia tai syövyttäviä puhdistusaineita tai -välineitä (kuten bensiiniä tai asetonia) laitteen puhdistamiseen.
- Älä käytä virtalähdettä sellaisissa pistorasioissa tai sellaisten pistorasioiden lähellä, joissa on sähköisiä ilmanraikastimia, sillä virtalähde voi vahingoittua pysyvästi.

Sähkömagneettiset kentät (EMF)

- Tämä laite (Philips) vastaa kaikkia sähkömagneettisille kentille (EMF) altistumista koskevia standardeja ja säännöksiä.

Yleistä

- Laite soveltuu 100–240 voltin verkkojännitteelle.
- Virtalähde muuttaa 100–240 voltin jännitteen turvallisiksi alle 24 voltin jännitteeksi.

Kierrätys

- Tämä merkki tarkoittaa sitä, että tätä tuotetta ei saa hävittää tavallisen kotitalousjätteen mukana (2012/19/EU) (kuva 2).
- Tämä merkki tarkoittaa, että tuote sisältää kiinteän ladattavan akun, jota ei saa hävittää tavallisen kotitalousjätteen (kuva 3) mukana (2006/66/EY). Suosittelemme, että viet laitteen viralliseen keräyspisteeseen tai Philipsin valtuuttamaan huoltoliikkeeseen, jossa ammattilaiset irrottavat ladattavan akun.
- Noudata oman maasi sähkö- ja elektroniikkalaitteiden sekä akkujen ja paristojen kierrätystä ja hävittämistä koskevia sääntöjä. Asianmukainen hävittäminen auttaa ehkäisemään ympäristölle ja ihmisille koituvia haittavaikutuksia.

Akun poistaminen

Poista akku vain laitetta hävitettäessä. Varmista ennen akun irrottamista, että laite on irrotettu pistorasiasta ja että akku on täysin tyhjä.

Huolehdi tarvittavista turvatoimista, kun käsittelet laitteen avaamiseen tarvittavia työkaluja ja hävität akun.

- 1 Tarkista, onko laitteen etu- tai taustapuolella ruuveja. Jos on, irrota ne.
- 2 Irrota laitteen taka- ja/tai etupaneeli ruuvitaltalla. Irrota tarvittaessa myös muut ruuvit ja/tai osat, kunnes piirikortti ja akun tulevat näkyviin.
- 3 Poista akku.

Takuu ja tuki

Jos haluat tukea tai lisätietoja, käy Philipsin verkkosivuilla osoitteessa www.philips.com/support tai lue kansainvälinen takuulehtinen.

Takuun rajoitukset

Kansainvälinen takuu ei koske teriä, koska ne kuluvat käytössä.

Svenska

Viktig säkerhetsinformation

Läs den här viktiga informationen noggrant innan du använder apparaten och dess tillbehör. Spara det här häftet för framtida bruk. Olika tillbehör kan medfölja olika modeller.

Fara

- Blöt inte ned strömförsörjningsenheten (Bild 1).

Varning

- Använd endast den löstagbara nätadapter (HQ8505) som medföljer apparaten för att ladda batteriet.
- Nätadaptern innehåller en transformator. Modifiera inte strömförsörjningsenheten med någon annan typ av kontakt, eftersom det kan medföra risker.
- Den här apparaten kan användas av barn från 8 år och uppåt och av personer med olika funktionshinder, eller som inte har kunskap om hur apparaten används, så länge de övervakas och får anvisningar om säker användning och förstår vilka risker som föreligger. Barn ska inte leka med apparaten. Rengöring och underhåll ska inte utföras av barn utan övervakning.
- Kontrollera alltid apparaten innan du använder den. Använd inte apparaten om den är skadad eftersom det kan medföra risk för personskador. Skadade delar ska alltid bytas ut mot originaldelar.
- Öppna inte apparaten för att byta ut det laddningsbara batteriet.

Varning!

- Den här apparaten är inte tvättbar. Sänk aldrig ned apparaten i vatten och skölj den inte under kranen (Bild 1).
- Använd endast apparaten för de ändamål som framgår av användarhandboken.
- Av hygieniska skäl bör apparaten endast användas av en person.
- Använd aldrig tryckluft, skursvampar, slipande rengöringsmedel eller vätskor som bensin eller aceton för att rengöra enheten.
- Använd inte strömförsörjningsenheten i eller i närheten av vägguttag där det finns en elektrisk luftrenare eftersom detta kan ge upphov till permanenta skador på strömförsörjningsenheten.

Elektromagnetiska fält (EMF)

- Den här Philips-apparaten uppfyller alla tillämpliga standarder och regler gällande exponering av elektromagnetiska fält.

Allmänt

- Apparaten är avsedd för nätspänningar på 100–240 volt.
- Strömförsörjningsenheten omvandlar 100–240 volt till en säker låg spänning på under 24 volt.

Återvinning

- Den här symbolen betyder att produkten inte ska slängas bland hushållssoporna (2012/19/EU) (Bild 2).
- Den här symbolen betyder att produkten innehåller inbyggda laddningsbara batterier och därför inte får kasseras i vanliga hushållssopor (Bild 3) (enligt EG-direktivet 2006/66/EG). Vi rekommenderar att du lämnar produkten till en lokal återvinningsstation eller till ett auktoriserat Philips-servicecenter för att de laddningsbara batterierna ska tas om hand på korrekt sätt.
- Följ ditt lands regler för återvinning av elektriska och elektroniska produkter samt uppladdningsbara batterier. En korrekt hantering bidrar till att förhindra negativ påverkan på miljö och hälsa.

Ta ur det laddningsbara batteriet

Ta endast ur det laddningsbara batteriet när du kasserar apparaten. Se till att apparaten inte är ansluten till eluttaget och att batteriet är helt tomt innan du tar ur batteriet.

Vidta nödvändiga säkerhetsåtgärder när du använder verktyg för att öppna apparaten och när du kasserar det laddningsbara batteriet.

- 1 Kontrollera om det finns skruvar på apparatens framsida eller baksida. Ta i så fall bort dem.
- 2 Lossa bak- och/eller frontpanelen från apparaten med hjälp av en skruvmejsel. Lossa även ytterligare skruvar och/eller delar till dess att du kan se kretskortet med det laddningsbara batteriet.
- 3 Ta ur det laddningsbara batteriet.

Garanti och support

Om du behöver information eller support kan du besöka www.philips.com/support eller läsa den internationella garantibroschyren.

Garantibegränsningar

Klippenheterna omfattas inte av de internationella garantivillkoren eftersom de utsätts för slitage.

Türkçe

Önemli güvenlik bilgileri

Cihazı ve aksesuarlarını kullanmadan önce bu önemli bilgileri dikkatlice okuyun ve gelecekte başvurmak üzere saklayın. Cihazla birlikte verilen aksesuarlar ürünlere göre farklılık gösterebilir.

Tehlike

- Güç kaynağı ünitesini kuru tutun (Şek. 1).

Uyarı

- Pili şarj etmek için yalnızca cihaz ile birlikte verilen ayrılabilir besleme ünitesini (HQ8505) kullanın.
- Besleme ünitesi içinde bir transformatör bulunur. Besleme ünitesini kesip başka bir fişle değiştirmeyin, aksi takdirde cihazı kullanmak tehlikeli hale gelir.
- Bu cihazın 8 yaşın üzerindeki çocuklar ve fiziksel, motor ya da zihinsel becerileri gelişmemiş veya bilgisi ve tecrübesi olmayan kişiler tarafından kullanımını sadece bu kişilerin nezaretinden sorumlu kişilerin bulunması veya cihazın güvenli kullanım talimatlarının bu kişilere sağlanması ve olası tehlikelerin anlatılması durumunda mümkündür. Çocuklar cihazla oynamamalıdır. Temizlik ve kullanıcı bakımı gözetim olmadan çocuklar tarafından yapılmamalıdır.

- Cihazı kullanmadan önce her zaman kontrol edin. Yaralanmaya yol açabileceği için, hasarlı veya bozuksa cihazı kullanmayın. Zarar görmüş bir parçayı mutlaka orijinal yedek parçalarla değiştirin.
- Şarj edilebilir pili yenisiyle değiştirmek amacıyla cihazı açmayın.

Dikkat

- Bu cihaz yıkanamaz. Cihazı asla suya batırmayın veya musluk altında durulamayın (Şek. 1).
- Bu cihazı yalnızca kullanım amacına uygun olarak, kullanım kılavuzunda gösterildiği gibi kullanın.
- Hijyenik nedenlerden dolayı cihaz sadece bir kişi tarafından kullanılmalıdır.
- Cihazı temizlemek için kesinlikle basınçlı hava, ovalama bezleri, benzin veya aseton gibi aşındırıcı temizlik ürünleri ya da zarar verici sıvılar kullanmayın.
- Besleme ünitesini, üniteyi telafisi mümkün olmayan hasarlardan korumak için elektrikli oda spreyi içeren duvar soketlerinde ya da bunların yakınında kullanmayın.

Elektromanyetik alanlar (EMF)

- Bu Philips cihaz, elektromanyetik alanlara maruz kalmaya ilişkin geçerli tüm standartlara ve düzenlemelere uygundur.

Genel

- Cihaz 100 ile 240 volt arasındaki şebeke gerilimlerine uygundur.
- Besleme ünitesi 100-240 voltu 24 volttan daha düşük bir güvenli düşük gerilim değerine çevirir.

Geri dönüşüm

- Bu simge, bu ürünün normal evsel atıklarla birlikte atılmaması gerektiği anlamına gelir (2012/19/EU) (Şek. 2).
- Bu simge, bu üründe normal ev atıklarıyla (Şek. 3) birlikte atılmaması gereken yerleşik bir şarj edilebilir pil bulunduğu anlamına gelir (2006/66/EC). Şarj edilebilir pilin bir profesyonel tarafından çıkartılması için ürününüzü resmi bir toplama noktasına veya bir Philips servisi merkezine götürmenizi önemle tavsiye ederiz.
- Elektrikli ve elektronik ürünlerin ve şarj edilebilir pillerin ayrı olarak toplanmasına ilişkin ülkenizde yürürlükte olan yönetmeliklere uyun. İmha işleminin doğru şekilde yapılması çevreyi ve insan sağlığını olumsuz etkileyecek sonuçların önlenmesine yardımcı olur.

Şarj edilebilir pilin çıkarılması

Şarj edilebilir pili yalnızca cihazı atarken çıkarın. Pili çıkarmadan önce cihazı prizden çıkardığınızdan ve pilin tamamen boş olduğundan emin olun.

Cihazı açmak için araçlar kullanırken ve şarj edilebilir pili çöpe atarken tüm gerekli güvenlik önlemlerini alın.

- 1 Cihazın arkasında veya önünde vida olup olmadığını kontrol edin. Varsa, bu vidaları çıkarın.
- 2 Cihazın arka ve/veya ön panelini bir tornavida ile sökün. Gerekliyse, şarj edilebilir pille birlikte baskı devre kartını görene kadar ek vidaları ve/veya parçaları da sökün.
- 3 Şarj edilebilir pili çıkarın.

Garanti ve destek

Bilgi veya desteğe ihtiyaç duyarsanız, lütfen www.philips.com/support adresini ziyaret edin veya uluslararası garanti kitapçığını okuyun.

Garanti sınırlamaları

Kesme üniteleri, aşınan cihazlar olduğundan uluslararası garanti koşulları kapsamında değildir.

Ελληνικά

Σημαντικές πληροφορίες για την ασφάλεια

Διαβάστε αυτές τις σημαντικές πληροφορίες προσεκτικά πριν χρησιμοποιήσετε τη συσκευή και τα παρελκόμενά της και φυλάξτε τις για μελλοντική αναφορά. Τα παρελκόμενα που παρέχονται μπορεί να διαφέρουν για διαφορετικά προϊόντα.

Κίνδυνος

- Διατηρήστε το τροφοδοτικό στεγνό (Εικ. 1).

Προειδοποίηση

- Για να φορτίσετε την μπαταρία, να χρησιμοποιείτε μόνο την αποσπώμενη μονάδα τροφοδοσίας(HQ8505) που παραδίδεται μαζί με τη συσκευή.
- Το τροφοδοτικό περιλαμβάνει ένα μετασχηματιστή. Μην αφαιρέσετε το τροφοδοτικό προκειμένου να το αντικαταστήσετε με άλλο βύσμα, καθώς μπορεί να προκληθεί κίνδυνος.
- Αυτή η συσκευή μπορεί να χρησιμοποιηθεί από παιδιά ηλικίας 8 ετών και άνω, καθώς και από άτομα με περιορισμένες σωματικές, αισθητήριες ή διανοητικές ικανότητες ή χωρίς εμπειρία και γνώση, με την προϋπόθεση ότι τη χρησιμοποιούν υπό επίβλεψη ή έχουν λάβει οδηγίες σχετικά με την ασφαλή της χρήση και ότι κατανοούν τους ενδεχόμενους κινδύνους. Τα παιδιά δεν πρέπει να παίζουν με τη συσκευή. Ο καθαρισμός και η συντήρηση από το χρήστη δεν θα πρέπει να πραγματοποιούνται από παιδιά που δεν εποπτεύονται.
- Να ελέγχετε πάντα τη συσκευή πριν τη χρησιμοποιήσετε. Μην χρησιμοποιείτε τη συσκευή, εάν έχει υποστεί φθορά, καθώς μπορεί να προκληθεί τραυματισμός. Να αντικαθιστάτε πάντα τα φθαρμένα εξαρτήματα με γνήσια.
- Μην ανοίγετε τη συσκευή για να αντικαταστήσετε την επαναφορτιζόμενη μπαταρία.

Προσοχή

- Η συσκευή αυτή δεν καθαρίζεται με νερό. Μην βυθίζετε ποτέ τη συσκευή σε νερό και μην την ξεπλένετε στη βρύση (Εικ. 1).
- Χρησιμοποιείτε τη συσκευή μόνο για το σκοπό που προορίζεται και σύμφωνα με τις οδηγίες στο εγχειρίδιο χρήσης.
- Για λόγους υγιεινής, η συσκευή θα πρέπει να χρησιμοποιείται μόνο από ένα άτομο.
- Μην χρησιμοποιείτε ποτέ πεπιεσμένο αέρα, συρμάτινα σφουγγαράκια, στιλβωτικά καθαριστικά ή υγρά όπως πετρέλαιο ή ασετόν για τον καθαρισμό της συσκευής.
- Μην συνδέετε το τροφοδοτικό σε επιτοίχιες πρίζες στις οποίες έχει τοποθετηθεί αποσμητικό χώρου και μην το χρησιμοποιείτε κοντά σε τέτοιες πρίζες, για να αποτρέψετε την πρόκληση ανεπανόρθωτης βλάβης στο τροφοδοτικό.

Ηλεκτρομαγνητικά πεδία (EMF)

- Αυτή η συσκευή Philips συμμορφώνεται με όλα τα ισχύοντα πρότυπα και τους κανονισμούς σχετικά με την έκθεση σε ηλεκτρομαγνητικά πεδία.

Γενικά

- Η συσκευή είναι κατάλληλη για τάση ρεύματος που κυμαίνεται από 100 έως 240 V.
- Το τροφοδοτικό μετατρέπει τα 100-240 V σε ασφαλή χαμηλή τάση, μικρότερη των 24 V.
- Μέγιστο επίπεδο θορύβου: Lc = 75 dB(A).

Ανακύκλωση

- Αυτό το σύμβολο υποδεικνύει ότι το παρόν προϊόν δεν πρέπει να απορριφθεί μαζί με τα συνηθισμένα οικιακά σας απορρίμματα (2012/19/EE) (Εικ. 2).
- Αυτό το σύμβολο δηλώνει ότι το προϊόν αυτό περιέχει ενσωματωμένη επαναφορτιζόμενη μπαταρία, η οποία δεν πρέπει να απορριφθεί μαζί με τα συνηθισμένα οικιακά απορρίμματα (Εικ. 3) (2006/66/EK). Σας συμβουλεύουμε να μεταφέρετε το προϊόν σας σε επίσημο σημείο συλλογής ή κέντρο επισκευών της Philips για να αφαιρέσει την επαναφορτιζόμενη μπαταρία ένας επαγγελματίας.
- Ακολουθήστε τους εγχώριους κανονισμούς για την ξεχωριστή συλλογή ηλεκτρικών και ηλεκτρονικών προϊόντων και των επαναφορτιζόμενων μπαταριών. Η σωστή μέθοδος απόρριψης συμβάλλει στην αποφυγή αρνητικών επιπτώσεων για το περιβάλλον και την ανθρώπινη υγεία.

Αφαίρεση της επαναφορτιζόμενης μπαταρίας

Αφαιρείτε την επαναφορτιζόμενη μπαταρία μόνο όταν απορρίπτετε τη συσκευή. Προτού αφαιρέσετε την μπαταρία, βεβαιωθείτε ότι η συσκευή έχει αποσυνδεθεί από την πρίζα και ότι η μπαταρία είναι πλήρως αποφορτισμένη.

Όταν χρησιμοποιείτε εργαλεία για να ανοίξετε τη συσκευή και όταν απορρίπτετε την επαναφορτιζόμενη μπαταρία, να λαμβάνετε τις απαραίτητες προφυλάξεις ασφαλείας.

- 1 Ελέγξτε αν υπάρχουν βίδες στο πίσω ή το εμπρός μέρος της συσκευής. Εάν ναι, αφαιρέστε τις.
- 2 Αφαιρέστε το πίσω τμήμα ή/και το μπροστινό τμήμα της συσκευής με ένα ίσιο κατσαβίδι. Εάν χρειαστεί, αφαιρέστε επίσης πρόσθετες βίδες ή/και τμήματα έως ότου δείτε την πλακέτα τυπωμένου κυκλώματος με την επαναφορτιζόμενη μπαταρία.
- 3 Αφαιρέστε την επαναφορτιζόμενη μπαταρία.

Εγγύηση και υποστήριξη

Αν χρειάζεστε πληροφορίες ή υποστήριξη, επισκεφτείτε τον ιστότοπο www.philips.com/support ή διαβάστε το φυλλάδιο της διεθνούς εγγύησης.

Περιορισμοί εγγύησης

Οι μονάδες κοπής δεν καλύπτονται από τους όρους της διεθνούς εγγύησης, καθώς υπόκεινται σε φθορά.