

Register your product and get support at
www.philips.com/welcome

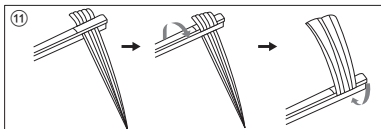
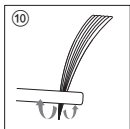
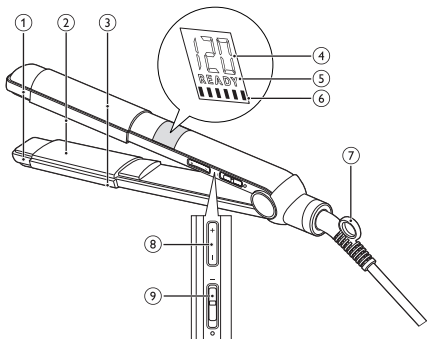
Straightener

HP8290



KO 사용 설명서

PHILIPS



한국어

필립스 제품을 구입해 주셔서 감사합니다! 필립스가 드리는 지원 혜택을 받으실 수 있도록 www.philips.com/welcome에서 제품을 등록하십시오.

1 중요사항

본 제품을 사용하기 전에 이 사용 설명서를 주의 깊게 읽고 나중에 참조할 수 있도록 잘 보관하십시오.

- 경고: 본 제품은 물이 없는 곳에서 사용하십시오.
- 욕실에서 사용할 경우 사용 후에는 반드시 전원 플러그를 뽑으십시오. 전원이 꺼져 있더라도 물에 닿으면 위험할 수 있습니다.
- 경고: 본 제품을 욕조, 샤워기, 대야 또는 기타 물이 있는 용기 근처에서 사용하지 마십시오.
- 제품에 전원을 연결하기 전에 제품에 표시된 전압과 해당 사용 지역의 전압이 일치하는지 확인하십시오.
- 이 설명서에 나와있는 이외의 용도로 제품을 사용하지 마십시오.
- 모발이 건조한 상태에서만 사용하십시오. 제품을 인조 모발에 사용하지 마십시오.
- 제품의 뜨거운 표면에 피부가 닿지 않게 주의하십시오.
- 제품이 전원에 연결된 상태로 외출하거나 자리를 비우지 마십시오.
- 사용 후 반드시 전원 코드를 뽑으십시오.
- 제품이 뜨거워진 상태에서는 제품을 내열 표면 위에 올려놓으십시오. 이때 수건이나 옷 등의 물체로 제품을 절대로 덮지 마십시오.



- 다른 제조업체에서 만들었거나 필립스에서 권장하지 않은 제품 액세서리 또는 부품은 절대 사용하지 마십시오. 이러한 액세서리나 부품을 사용했을 경우에는 품질 보증이 무효화됩니다.
- 전원 코드를 제품에 감지 마십시오.
- 염색한 모발에 제품을 사용하면 스트레이트 열판에 얼룩이 생길 수 있습니다.
- 전원 코드가 손상된 경우, 안전을 위해 필립스 서비스 센터 또는 필립스 서비스 지정점에 의뢰하여 교체하십시오.
- 신체적인 감각 및 정신적인 능력이 떨어지거나 경험과 지식이 풍부하지 않은 사용자(어린이 포함)는 혼자 제품을 사용하지 말고 제품 사용과 관련하여 안전에 책임질 수 있도록 지시사항을 충분히 숙지한 사람의 지도와 도움을 받으십시오.
- 어린이가 제품을 가지고 놀지 못하도록 지도해 주십시오.
- 추가 안전을 위하여 잔여 전류 소멸 장치(RCD)를 욕실 전원에 설치할 것을 권장합니다. 이 RCD의 정격 잔여 전류는 30mA 이하여야 합니다. 자세한 설치 방법은 전기 설비업체에 문의하십시오.

전자기장(EMF)

이 제품은 EMF(전자기장)와 관련된 모든 기준을 준수합니다. 이 사용 설명서의 지침에 따라 적절하게 취급할 경우 이 제품은 안전하게 사용할 수 있으며 이는 현재까지의 과학적 증거에 근거하고 있습니다.

환경

수명이 다 된 제품은 일반 가정용 쓰레기와 함께 버리지 말고 지정된 재활용품 수거 장소에 버리십시오. 이런 방법으로 환경 보호에 동참하실 수 있습니다.



2 모발 스트레이트

반드시 모발에 적합한 온도 설정을 선택하십시오.
스트레이트너를 처음 사용할 때는 항상 낮은 온도 설정을
선택하십시오.

모발 타입	온도 설정
거칠거나 곱슬거리거나 쉽게 퍼지지 않는 모발	중간-높음(170°C 이상)
가늘거나, 중간 정도의 모발 또는 약간 웨이브가 있는 모발	낮음-중간(160°C 이하)
색이 밝은 모발, 금발, 탈색하거나 염색한 모발	낮음(160 °C 미만)

- 1 전원 공급 장치 콘센트에 플러그를 꽂습니다.
- 2 **10** 버튼(⑨)을 I로 밀어 제품의 전원을 켜십시오.
↳ 디스플레이 화면이 켜지고 기본 온도 설정이 표시됩니다(④).
- 3 **+ -** 버튼(⑧)을 눌러 모발에 적합한 온도 설정을 선택합니다.
↳ 스트레이트 열판이 선택한 온도로 가열되면 “READY” (⑤) 표시가 나타납니다.
↳ 남은 사용 시간(⑥)이 6개의 막대로 표시되며 각각 10분을 나타냅니다. 60분 후에 제품 전원이 자동으로 꺼집니다.
- 4 모발을 빗질한 후 5cm 이하로 단을 만들어 스트레이트를 준비하십시오.
- 5 모발을 스트레이트 열판(②) 사이에 넣고 쿨 팁(①)을 누릅니다.
- 6 스트레이트너를 모근 부분에서 모발 끝단까지 한쪽 방향으로 최대 5초 간 내립니다. 모발이 과열될 수 있으므로 중간에 멈추지 마십시오.

- 7 20초 후에 원하는 모양이 될 때까지 7단계를 반복하십시오.
- 8 4-7단계를 반복하여 나머지 모발을 스트레이트하십시오.

3 웨이브 및 컬 만들기

웨이브를 연출하려면: ⑩

- 1 모발을 스트레이트한 다음 스트레이트너가 모발 끝에 도달했을 때 스트레이트너를 안쪽으로(또는 바깥쪽으로) 반원을 그리며 감습니다.
- 2 그 상태로 스트레이트너를 잡고 2~3초 간 기다린 후 놓으십시오.

컬을 연출하려면: ⑪

참고: 스트레이트 열판 사이로 모발 끝을 집어 감지 마십시오.

- 1 두피와 가까운 거리에서 모발을(최대 5cm) 잡은 다음 모발을 스트레이트 열판 사이에 넣습니다.
- 2 컬을 오랫동안 지속시키려면 열 보호 온도 기능의 곡선 표면 ③이 컬을 식힐 수 있도록 모발이 U자 모양이 될 때까지 스트레이트너를 180도 안쪽으로 돌립니다.
- 3 스트레이트너를 모발 끝부분까지 한번에 천천히 미끄러지듯 내린 다음 안쪽으로 돌립니다. 스트레이트너를 천천히 움직이면 컬이 더욱 곱슬거리며, 빠르게 움직이면 느슨한 컬이 연출됩니다.
- 4 그 상태로 스트레이트너를 잡고 2~3초 간 기다린 후 놓으십시오.
- 5 20초 후에, 모양이 될 때까지 1-4단계를 반복하십시오.

팁: 컬 연출 시 제품에서 약간의 연기가 발생하는 것은 정상적인 현상입니다.

사용 후:

- 1 제품 전원을 끄고 전원 코드를 뽑으십시오.
- 2 제품을 내열 표면 위에 올려놓고 식히십시오.
- 3 젖은 천을 사용하여 제품과 스트레이트 열판을 닦으십시오.

- 4 안전하고 건조한 장소에 먼지가 묻지 않은 상태로 보관하십시오. 본 제품은 걸고리(㉗)에 걸거나 제공된 내열성 파우치에 넣어 보관할 수 있습니다.

4 품질 보증 및 서비스

액세서리 교체 등 보다 자세한 정보가 필요하시거나, 사용상의 문제가 있을 경우에는 필립스전자 홈페이지(www.philips.co.kr)를 방문하시거나 필립스 고객 상담실로 문의하십시오. 전국 서비스 센터 안내는 제품 보증서를 참조하십시오. *(주)필립스전자: (02)709-1200 *고객 상담실: (080)600-6600(수신자부담)



© Royal Philips Electronics N.V. 2010
All rights reserved.

Specifications are subject to change without notice.
Trademarks are the property of Koninklijke Philips
Electronics N.V. or their respective owners.

3140 035 22023



100% recycled paper
100% papier recyclé