

Manufactured for:  
Philips Consumer Lifestyle  
A Division of Philips Electronics North America  
Corporation  
P.O. Box 10313, Stamford, CT 06904

Norelco is a Registered Trademark of Philips Electronics  
North America Corporation.

PHILIPS is a Registered Trademark of Koninklijke Philips N.V.

For assistance call 1-800-243-3050 or visit our website:  
[www.philips.com/norelco](http://www.philips.com/norelco)

© 2014 Philips Electronics North America Corporation.  
All Rights Reserved.

**PHILIPS**  
**NORELCO**



**RQ12+**  
Replacement  
Shaving Head

### Always here to help you

Register your product and get support at  
[www.norelco.com/register](http://www.norelco.com/register)



4222 002 5666 2

## ENGLISH

### Replacing the Shaver Head

- ▶ For maximum shaving performance, we advise you to replace the shaver head every year (Fig. 1).
- ▶ Replace damaged or worn shaver head with model RQ12+ or SH90 Philips Norelco shaver head only.
- ▶ The shaving head replacement indicator symbol on the shaver will blink.

### RQ12+ Replacement Head

- 1** Pull the shaving unit straight off the shaver (Fig. 2). Do not twist the shaving unit when removing from shaver.
- 2** Place the new shaving unit on the shaver and push down (you will hear a click).
- 3** To reset the shaver, press and hold the ON/OFF button for approximately 10 seconds.

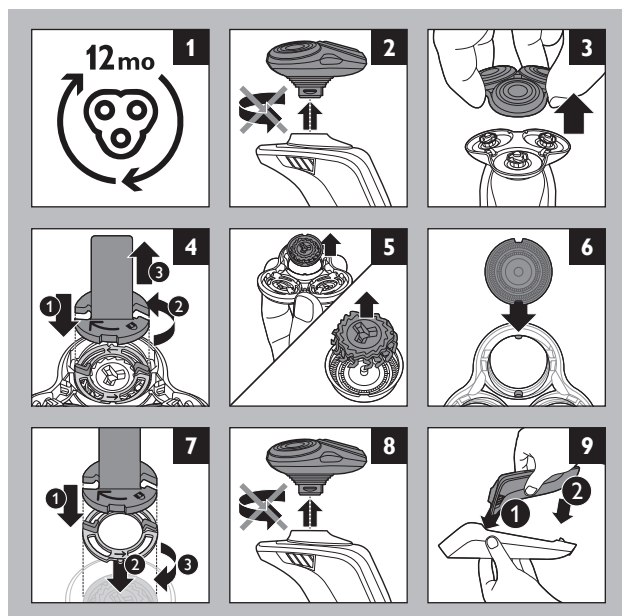
### SH90 Replacement Heads

Note: The Philips Norelco model SH90 will replace model RQ12+ and only contains individual shaver heads (cutters and combs) so in the future you will no longer need to replace the entire shaving unit.

- 1** Pull the top portion of the shaving unit straight off the shaver (Fig. 3).
- 2** Place the retaining ring holder on the retaining ring (1), turn counterclockwise (2) and lift it off the shaving head (3) (Fig. 4).
- 3** Remove the retaining ring from the retaining ring holder and repeat the process for the other retaining rings.
- 4** Remove the shaving heads from the shaving head holder and discard (Fig. 5).  
DO NOT discard the retaining ring.
- 5** Place new shaving heads in the holder (Fig. 6).  
Make sure the projections of the shaving heads fit exactly into the recesses.
- 6** Place the retaining ring holder on the retaining ring (1), place it on the shaving head (2) and turn clockwise (3) to reattach the retaining ring (Fig. 7).
- 7** Repeat this process for the other retaining rings.
- 8** Reattach the shaving head holder to the bottom part of the shaving unit.
- 9** To reset the shaver, press and hold the On/Off button for approximately 7 seconds.

### Philips Norelco Arcitec Shavers Only

- ▶ With RQ12+ or SH90 Replacement Heads you must remove the entire shaving unit when charging the shaver in the Power Pod.
- 1** Pull the shaving unit straight off the shaver (Fig. 8). Do not twist the shaving unit when removing from shaver.
  - 2** Insert the top of the shaver into the power pod (1) and then press the bottom part into the power pod (2) (Fig. 9).
  - 3** The display on the shaver will indicate shaver is charging.



## ESPAÑOL

### Sustitución de las cabezas de afeitado

- ▶ Para un rendimiento de afeitado óptimo, le aconsejamos que sustituya los cabezas de afeitado cada año (Fig. 1).
- ▶ Reemplace los cabezales de afeitado dañados o desgastados solo con los cabezales para afeitadora Philips Norelco modelo RQ12+ o SH90.
- ▶ El indicador de cambio de cabezales de afeitado símbolo parpadeará.

#### RQ12+ cabezales de repuesto

- 1** Extraiga la unidad de afeitado de la afeitadora (Fig. 2). No doblar la unidad de afeitado para la extracción de afeitadora.
- 2** Coloque la unidad de afeitado nueva en la afeitadora y presione hacia abajo (oírá un clic).
- 3** Para restablecer la afeitador, mantenga presionado el botón de encendido/apagado durante aproximadamente 10 segundos.

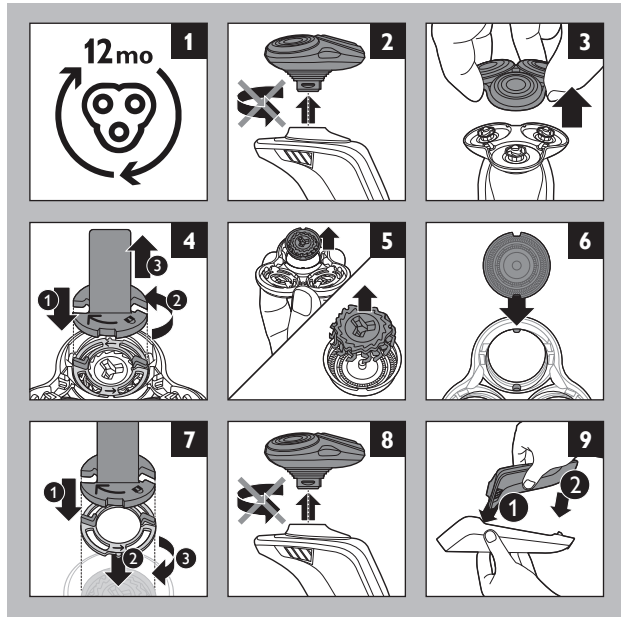
#### SH90 cabezales de repuesto

*Nota: La Philips Norelco modelo SH90 sustituir modelo RQ12+ y contiene sólo los cabezas de afeitado (cuchillas y peines) para que en el futuro ya no es necesario sustituir toda la unidad de afeitado.*

- 1** Extraiga la parte superior de la unidad de afeitado de la afeitadora (Fig. 3).
- 2** Coloque el soporte del anillo de retención en el anillo de retención (1), gírelo a la izquierda (2) y levántelo del cabezal de afeitado (3) (Fig. 4).
- 3** Quite el anillo de retención del soporte del anillo de retención y repita el proceso con los otros anillos de retención.
- 4** Quite los cabezales de afeitado del soporte del cabezal de afeitado y deséchelos (Fig. 5). No deseche el anillo de retención.
- 5** Coloque los nuevos cabezales de afeitado en el soporte (Fig. 6). Asegúrese de que los salientes de los cabezales de afeitado encajen exactamente en las ranuras.
- 6** Coloque el soporte del anillo de retención en el anillo de retención (1), colóquelo en el cabezal de afeitado (2) y gírelo hacia la derecha (3) para volver a colocar el anillo de retención (Fig. 7).
- 7** Repita este proceso con los otros anillos de retención.
- 8** Vuelva a colocar el soporte del cabezal de afeitado en la parte inferior de la unidad de afeitado.
- 9** Para restablecer la afeitadora, mantenga presionado el botón de encendido/apagado durante aproximadamente 7 segundos.

#### Afeitadoras Philips Norelco Arcitec sólo

- ▶ Con RQ12+ y SH90 reemplazo de cabezas debe quitar la unidad de afeitado entero cuando se carga la afeitadora en la vaina de la energía.
- 1** Extraiga la unidad de afeitado de la afeitadora (Fig. 8). No doblar la unidad de afeitado para la extracción de afeitadora.
  - 2** Inserte la tapa de la afeitadora en la vaina de la energía (1) después presione la parte inferior en la vaina de la energía (2) (Fig. 9).
  - 3** La exhibición en la afeitadora indicará que la afeitadora está cargando.



Fabricado por:  
Philips Consumer Lifestyle  
Una división de Philips Electronics North America Corporation  
P.O. Box 10313  
Stamford, CT 06904

Norelco es una marca registrada de Philips Electronics North America Corporation.

PHILIPS es una marca registrada de Koninklijke Philips N.V.

Para asistencia llame al teléfono 1-800-243-3050 o visite e nuestra página web: [www.philips.com/norelco](http://www.philips.com/norelco)

© 2014 Philips Electronics North America Corporation. Todos los derechos reservados.