

PHILIPS

BHS510
BHS515



Manual de utilizare

Felicitări pentru achiziție și bun venit la Philips! Pentru a beneficia pe deplin de asistența oferită de Philips, înregistrează-ți produsul la www.philips.com/welcome.

1 Important

Citește cu atenție acest manual de utilizare înainte de a utiliza aparatul și păstrează-l pentru consultare ulterioară.

- AVERTISMENT: nu utiliza acest aparat în apropierea apei.
- Când aparatul este utilizat în baie, scoate-l din priză după utilizare, deoarece apa prezintă un risc chiar și atunci când aparatul este oprit.
- AVERTISMENT: nu utiliza acest aparat în apropierea căzilor, a dușurilor, a chiuvetelor sau a altor recipiente cu apă.



- Scoate întotdeauna aparatul din priză după utilizare.
- În cazul în care cablul de alimentare este deteriorat, acesta trebuie înlocuit întotdeauna de Philips, un centru de service autorizat de Philips sau personal calificat în domeniu pentru a evita orice pericol.
- Acest aparat poate fi utilizat de către persoane care au capacități fizice, senzoriale sau mentale reduse sau care sunt lipsite de experiență și cunoștințe și copii cu vârsta minimă de 8 ani dacă sunt supravegheați sau instruiți cu privire la utilizarea în condiții de siguranță a aparatului și înțeleg pericolele implicate. Copiii nu trebuie să se joace cu aparatul. Curățarea și întreținerea de către utilizator nu trebuie realizate de către copii nesupravegheați.
- Pentru protecție suplimentară, te sfătuim să instalezi un dispozitiv pentru curent rezidual (RCD) în circuitul electric care alimentează baia. Acest RCD trebuie să acționeze la o intensitate reziduală maximă specificată de 30 mA. Cere sfatul instalatorului.
- Înainte de a conecta aparatul, asigură-te că tensiunea indicată pe aparat corespunde tensiunii rețelei locale.
- Nu utiliza aparatul în alt scop decât cel descris în acest manual.
- Nu utiliza aparatul pe păr artificial.

- Nu lăsa niciodată aparatul nesupravegheat când este conectat la sursa de alimentare.
- Nu utiliza niciodată accesorii sau componente de la alți producători sau nerecomandate explicit de Philips. Dacă utilizezi astfel de accesorii sau componente, garanția se anulează.
- Nu înfășura cablul de alimentare în jurul aparatului.
- Înainte de a depozita aparatul, așteaptă să se răcească.
- Ai foarte mare grijă atunci când utilizezi aparatul, întrucât poate fi extrem de fierbinte. Apucă doar mânerul, deoarece celelalte componente sunt fierbinți, și evită contactul cu pielea.
- Așază întotdeauna aparatul pe o suprafață plată, stabilă, termorezistentă. Plăcile de încălzire fierbinți nu trebuie să atingă niciodată suprafața sau alte materiale inflamabile.
- Nu lăsa cablul de alimentare să intre în contact cu piesele fierbinți ale aparatului.
- Păstrează aparatul la distanță de obiecte și materiale inflamabile când este pornit.
- Nu acoperi niciodată aparatul cu ceva (de exemplu, un prosop sau un articol vestimentar) când este fierbinte.
- Utilizează aparatul numai pe păr uscat.
- Nu utiliza aparatul cu mâinile ude.
- Păstrează plăcile de încălzire curate și curăță-le de praf și produse pentru coafat, precum spumă, spray sau gel. Nu folosi niciodată aparatul împreună cu produse de coafat.
- Plăcile de încălzire au înveliș. Acest înveliș se poate uza lent în timp. Totuși, acest lucru nu afectează performanța aparatului.
- Dacă aparatul este utilizat pe păr vopsit, plăcile de încălzire se pot păta.
- Pentru control sau depanare, du aparatul numai la un centru service autorizat de Philips. Reparațiile făcute de persoane necalificate pot genera situații extrem de periculoase pentru utilizator.
- Nu introdu obiecte metalice în orificiul de ionizare pentru a evita electrocutarea.
- Nu trage de cablul de alimentare după utilizare. Scoate întotdeauna aparatul din priză ținând de ștecher.
- Pericol de arsuri. Nu lăsa aparatul la îndemâna copiilor mici, în special în timpul utilizării și al răcirii.

Câmpuri electromagnetice (EMF)

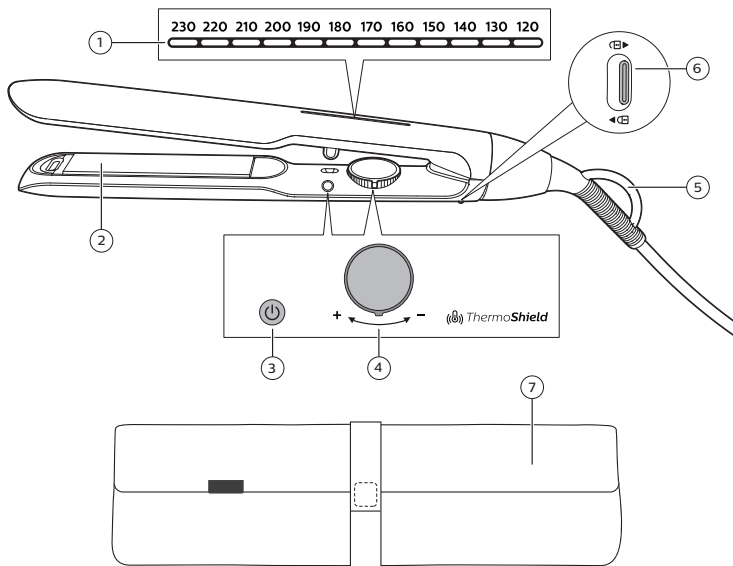
Acest aparat Philips respectă toate standardele și reglementările aplicabile privind expunerea la câmpuri electromagnetice.

Reciclarea

- Acest simbol înseamnă că produsul nu poate fi eliminat împreună cu gunoiul menajer obișnuit (2012/19/UE).
- Urmează regulile din țara ta pentru colectarea separată a produselor electrice și electronice. Eliminarea corectă contribuie la prevenirea consecințelor negative asupra mediului și asupra sănătății umane.



2 Prezentare generală



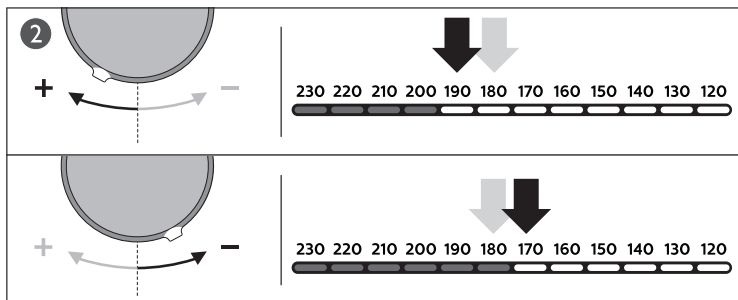
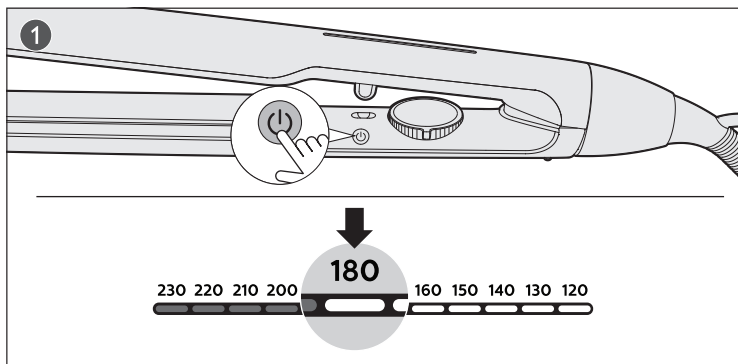
- | | |
|---------------------------------|---------------------------|
| ① Panoul de afișare | ② Plăci de încălzire |
| ③ Butonul de pornire/
oprire | ④ Selector de temperatură |
| ⑤ Agățătoare | ⑥ Clemă de închidere |
| ⑦ Suport termorezistent | |

3 Înainte de utilizare

- Folosește placa de îndreptat părul numai pe păr uscat.
- Selectează setarea dorită în funcție de tipul de păr. Te rugăm să consulți tabelul de mai jos. La prima utilizare a plăcii de îndreptat părul, selectează întotdeauna o setare mai mică.

Tip de păr	Interval de temperatură
Des, aspru, cârlionțat, greu de îndreptat	210-230 °C
Normal, cu textură medie sau ușor ondulat	180-200 °C
Subțire, deschis la culoare, blond, decolorat sau vopsit	170 °C sau mai puțin

4 Îndreptarea părului

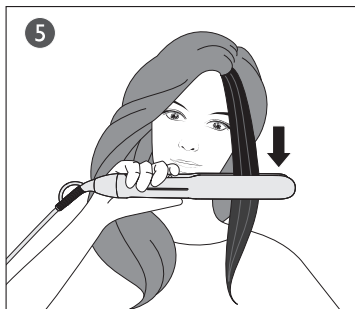
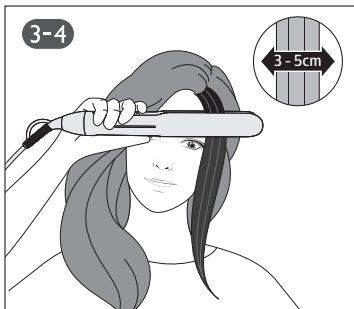


1 Apăsați și mențineți apăsat butonul de pornire/oprire ⏻ (③) până la aprinderea panoului de afișare (①).

↳ Setarea implicită 180°C va fi afișată.

2 Rotiți selectorul de temperatură (④) pentru a selecta setarea dorită.

↳ Indicatorul încetează să se mai lumineze intermitent atunci când plăcile de încălzire sunt gata de utilizare.



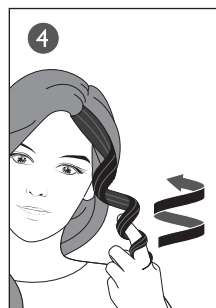
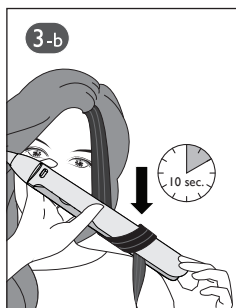
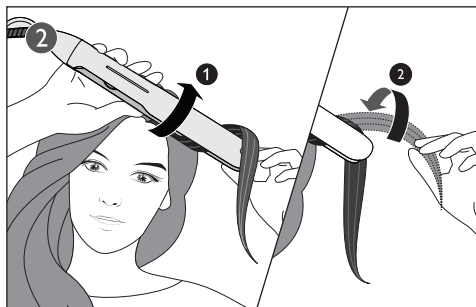
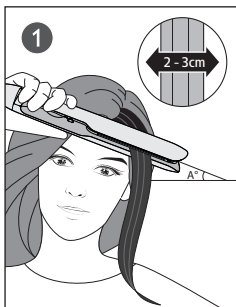
3 Piatănă-ți părul și alege o șuviță nu mai lată de 3-5 cm pentru a o îndrepta.

Notă: pentru părul cu fir mai gros, se recomandă crearea mai multor șuvițe.

4 Așază șuvița de păr între plăcile de îndreptare ((②)) și strânge ferm mânerul.

5 Glisează placa de îndreptat părul ușor pe lungimea părului cu o singură mișcare (max. 5 secunde) de la rădăcină la capăt, fără a te opri pentru a preveni supraîncălzirea.

5 Crearea de onduleuri



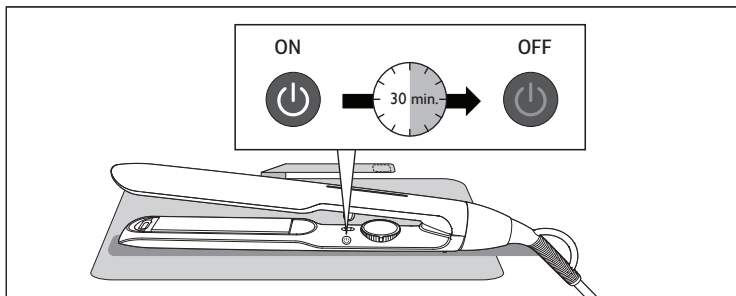
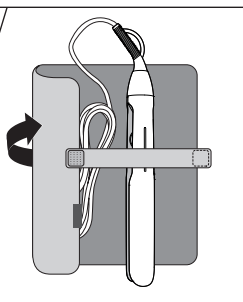
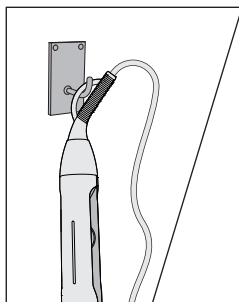
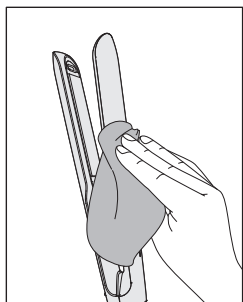
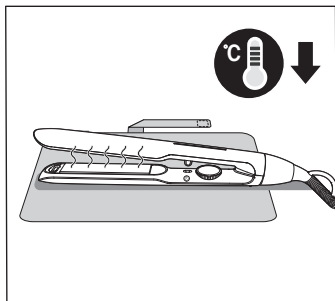
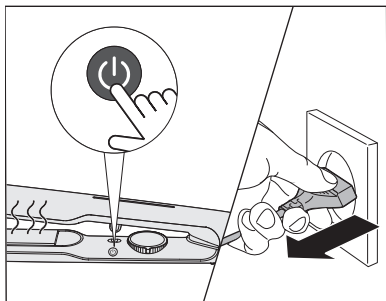
- 1 Începe aproape de rădăcina părului și ia o șuviță de păr de 2-3 cm. Așază șuvița de păr între plăcile de încălzire (2).
- 2 Pentru a crea bucle spre în afară, rotește placa de îndreptat părul spre exterior, astfel încât părul să se răsucească peste placa de îndreptat părul.
- 3 Trage vârfurile firelor de păr peste placa de îndreptat părul, astfel încât aceasta să fie îndreptată spre sol. Ține de vârful rece pentru susținere.
- 4 Glisează ușor și delicat placa de îndreptat părul în jos, până ajungi la vârfuri.
- 5 Folosește-ți degetele pentru a răsuci puțin părul după eliberare.

6 Pentru a crea bucle spre interior, rotește placa de îndreptat părul spre interior la pasul 2 și repetă pașii de mai sus.

Sfaturi:

- la șuvițe de păr mai mici pentru rezultate mai bune.
- Folosește-ți mâna pentru a trage vârful firelor de păr peste placa de îndreptat după răsucire.
- Ține de vârful plăcii de îndreptat părul pentru un control mai bun la răsucire și tragere.
- Eliberează încet mânerul în timp ce îți răsucești părul.

6 După utilizare



- 1 Oprește aparatul și scoate ștecherul din priză.
- 2 Așază-l pe o suprafață termorezistentă până la răcire.
- 3 Curăță aparatul și plăcile de încălzire cu o cârpă umedă.
- 4 Depozitează-l într-un loc sigur și uscat, fără praf. De asemenea, îl poți suspenda de agățătoare (⑤) sau îl poți depozita în husă inclusă (⑦).

Notă:

- Nu introduce aparatul în husă cât timp este încă fierbinte.
- Aparatul este echipat cu o funcție de oprire automată. După 30 de minute, aparatul se oprește automat.

7 Garanție și service

Dacă ai nevoie de informații, de ex., despre înlocuirea unui accesoriu, sau dacă întâmpini probleme, accesează site-ul web Philips la adresa www.philips.com/support sau contactează centrul de asistență pentru clienți Philips din țara ta (numărul de telefon îl găsești în certificatul de garanție universal). Dacă în țara ta nu există un centru de asistență pentru clienți, contactează distribuitorul Philips local.



Specificațiile pot fi modificate fără preaviz.

© 2021 Koninklijke Philips N.V.

Toate drepturile rezervate.

(14/09/2021)

