

PHILIPS

BHS510
BHS515



Manual do utilizador

Parabéns pela compra do seu produto e bem-vindo à Philips! Para tirar o máximo partido da assistência oferecida pela Philips, registe o seu produto em www.philips.com/welcome.

1 Importante

Leia cuidadosamente este manual do utilizador antes de utilizar o aparelho e guarde-o para consultas futuras.

- AVISO: não utilize este aparelho perto de água.
- Quando o aparelho for utilizado numa casa de banho, desligue-o da corrente após a utilização, uma vez que a presença de água apresenta riscos, mesmo com o aparelho desligado.
- AVISO: não utilize este aparelho perto de banheiras, chuveiros, lavatórios ou outros recipientes que contenham água.



- Desligue sempre da corrente após cada utilização.
- Se o cabo de alimentação estiver danificado, tem de ser substituído pela Philips, por um centro de assistência autorizado da Philips ou por uma pessoa com qualificação semelhante para evitar perigos.
- Este aparelho pode ser utilizado por crianças com idade igual ou superior a 8 anos e por pessoas com capacidades físicas, sensoriais ou mentais reduzidas, ou com falta de experiência e conhecimento, caso sejam supervisionadas ou lhes tenham sido dadas instruções relativas à utilização segura do aparelho e se tiverem sido alertadas para os perigos envolvidos. As crianças não podem brincar com o aparelho. A limpeza e a manutenção pelo utilizador não podem ser efetuadas por crianças sem supervisão.
- Para maior segurança, aconselhamos a instalação de um dispositivo de corrente residual (disjuntor) no circuito elétrico que abastece a casa de banho. Este disjuntor deve ter uma corrente residual nominal não superior a 30 mA. Aconselhe-se com o seu electricista.
- Antes de ligar o aparelho, certifique-se de que a tensão indicada no mesmo corresponde à tensão do local onde está a utilizá-lo.
- Não utilize o aparelho para outro fim que não o descrito neste manual.

- Não utilize o aparelho em cabelo artificial.
- Nunca deixe o aparelho sem vigilância quando estiver ligado à corrente.
- Nunca utilize quaisquer acessórios ou peças de outros fabricantes ou que a Philips não tenha especificamente recomendado. Se utilizar tais acessórios ou peças, a garantia perderá a validade.
- Não enrole o cabo de alimentação à volta do aparelho.
- Aguarde que o aparelho arrefeça antes de o guardar.
- Tenha muito cuidado ao utilizar o aparelho, pois este pode estar extremamente quente. Segure apenas pela pega, visto que as outras peças estão quentes, e evite o contacto com a pele.
- Coloque sempre o aparelho numa superfície plana, estável e resistente ao calor. As placas de aquecimento quentes nunca devem tocar na superfície nem noutros materiais inflamáveis.
- Evite que o cabo de alimentação entre em contacto com as partes quentes do aparelho.
- Mantenha o aparelho afastado de objetos e materiais inflamáveis quando estiver ligado.
- Nunca cubra o aparelho (p. ex., com toalhas ou roupa) quando estiver quente.
- Utilize apenas o aparelho sobre cabelos secos.
- Não utilize o aparelho com as mãos molhadas.
- Mantenha as placas de aquecimento limpas e sem pó e produtos de modelação para o cabelo como espuma, laca e gel. Nunca utilize o aparelho em combinação com produtos de modelação do cabelo.
- As placas de aquecimento são revestidas. Este revestimento poderá desgastar-se com o passar do tempo. No entanto, isto não afeta o desempenho do aparelho.
- Se o aparelho for utilizado em cabelos pintados, as placas de aquecimento podem ficar manchadas.
- Leve sempre o aparelho a um centro de assistência autorizado da Philips para verificação ou reparação. Reparações efetuadas por pessoas não qualificadas poderiam provocar uma situação extremamente perigosa para o utilizador.
- Não introduza objetos metálicos na saída do ionizador para evitar choques elétricos.

- Não puxe o cabo de alimentação após a utilização. Desligue o aparelho segurando sempre na ficha.
- Risco de queimaduras. Mantenha o aparelho fora do alcance das crianças pequenas, particularmente durante a utilização e o arrefecimento.

Campos eletromagnéticos (CEM)

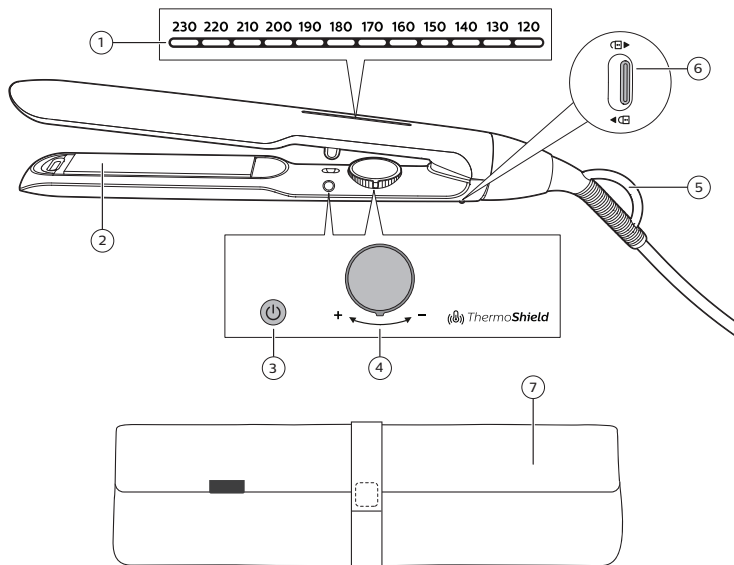
Este aparelho Philips cumpre todas as normas e regulamentos aplicáveis relativos à exposição a campos eletromagnéticos.

Reciclagem

- Este símbolo significa que este produto não deve ser eliminado juntamente com os resíduos domésticos comuns (2012/19/UE).
- Siga as normas do seu país para a recolha seletiva de produtos elétricos e eletrónicos. A eliminação correta ajuda a evitar consequências prejudiciais para o meio ambiente e para a saúde pública.



2 Visão geral



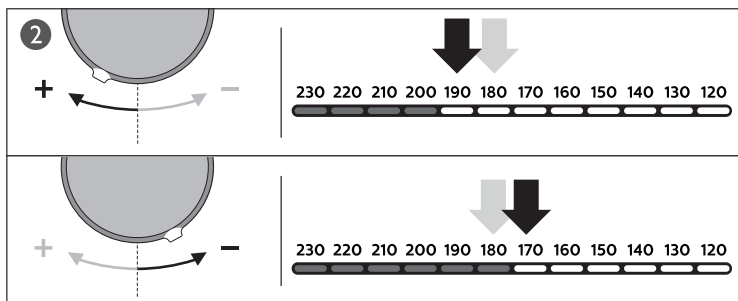
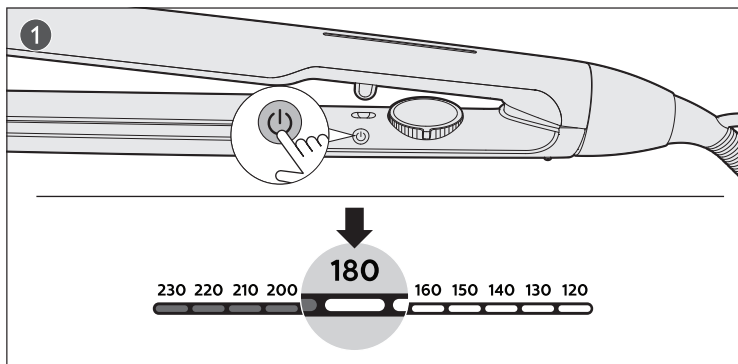
- ① Painel do visor
- ② Placas de aquecimento
- ③ Botão ligar/desligar
- ④ Botão da temperatura
- ⑤ Argola de suspensão
- ⑥ Fecho de bloqueio
- ⑦ Base resistente ao calor

3 Antes de utilizar

- Utilize o alisador apenas com o cabelo seco.
- Selecione a regulação pretendida de acordo com o seu tipo de cabelo. Consulte a tabela abaixo. Selecione sempre uma regulação mais baixa quando utilizar o alisador pela primeira vez.

Tipo de cabelo	Intervalo de temperatura
Cabelo crespo, grosso, encaracolado, difícil de alisar	210-230 °C
Cabelo normal, de textura intermédia ou ligeiramente ondulado	180-200 °C
Cabelo fino, claro, louro, descolorado ou pintado	170 °C ou inferior

4 Alisar o cabelo

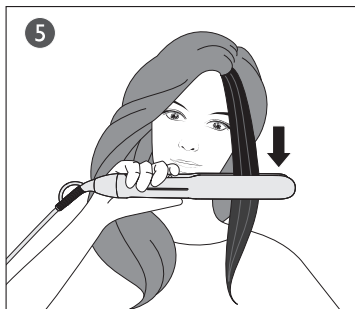
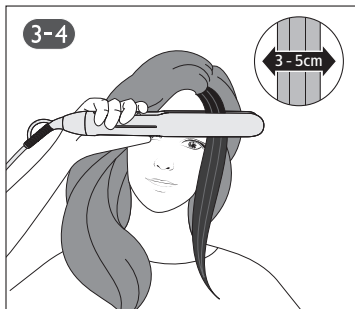


1 Mantenha o botão de ligar/desligar ⏻ (③) premido até o visor (①) acender.

↳ A predefinição de 180 °C é apresentada.

2 Rode o botão da temperatura (④) para selecionar a regulação pretendida.

↳ O indicador para de piscar quando as placas de aquecimento estiverem prontas a utilizar.

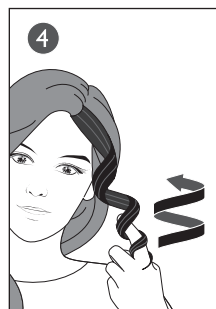
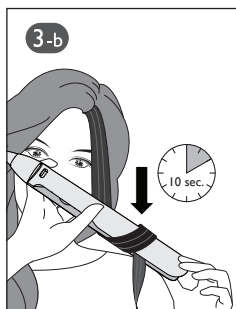
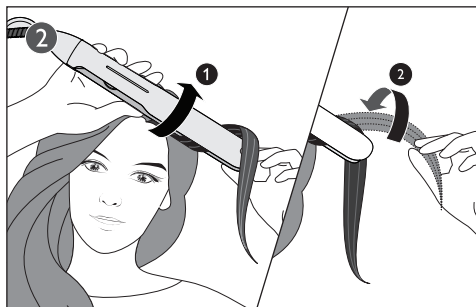
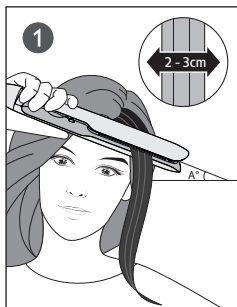


3 Penteie o seu cabelo e separe uma madeixa com uma largura entre 3 e 5 cm para alisar.

Nota: para cabelo mais grosso, recomendamos a separação de mais madeixas.

- 4 Coloque o cabelo no meio das placas de aquecimento (②) e aperte as pegas firmemente.
- 5 Deslize o alisador lentamente a todo o comprimento do cabelo num só movimento (no máx. 5 segundos) da raiz até às pontas, sem parar para evitar o sobreaquecimento.

5 Criar ondas



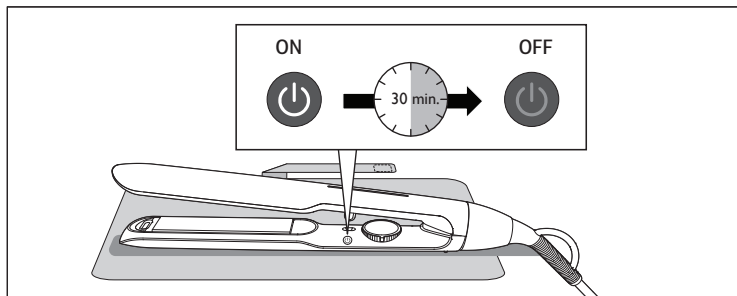
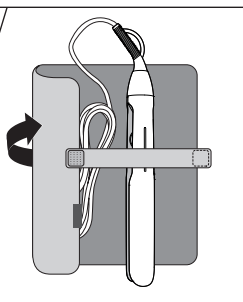
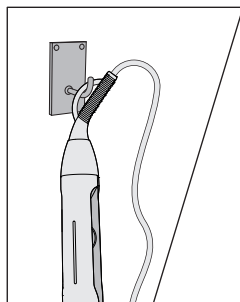
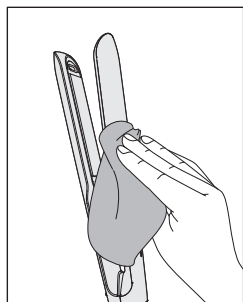
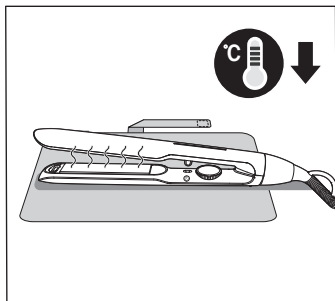
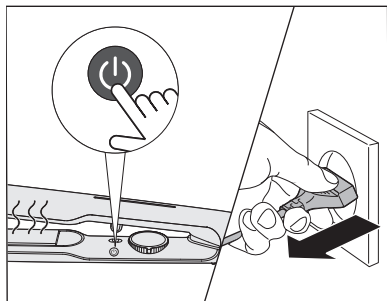
- 1 Comece perto das raízes do cabelo e pegue numa madeixa de cabelo de 2-3 cm. Coloque a madeixa entre as placas de aquecimento (2).
- 2 Para criar ondas para fora, rode o alisador para fora, de modo a que o cabelo fique virado para cima do alisador.
- 3 Puxe as pontas do cabelo para cima do alisador de forma a que este aponte para o chão. Segure na ponta fria para apoio.
- 4 Faça deslizar o alisador lenta e suavemente para baixo até alcançar as pontas do cabelo.
- 5 Utilize os dedos para torcer um pouco o cabelo depois de o soltar.

6 Para criar ondas para dentro, rode o alisador para dentro no passo 2 e repita os passos acima.

Sugestões:

- Pegue em madeixas de cabelo mais pequenas para obter melhores resultados.
- Utilize a mão para virar as pontas do cabelo sobre o alisador depois de o rodar.
- Segure na ponta do alisador para um melhor controlo na rotação e ao deslizar.
- Solte suavemente a pega do alisador enquanto desliza pelo cabelo.

6 Após a utilização



- 1 Desligue o aparelho e retire a ficha da corrente.
- 2 Coloque-o numa superfície resistente ao calor até que arrefeça.
- 3 Limpe o aparelho e as placas de aquecimento com um pano húmido.
- 4 Guarde-o num local seguro e seco, sem pó. Também pode pendurá-lo pela argola de suspensão (⑤) ou colocá-lo dentro da capa resistente ao calor fornecida (⑦).

Nota:

- Não coloque o aparelho na bolsa enquanto ainda estiver quente.
- O aparelho está equipado com uma função de desativação automática. Depois de 30 minutos, o aparelho desliga-se automaticamente.

7 Garantia e assistência

Caso necessite de informações, p. ex. sobre a substituição de um acessório, ou tenha algum problema, visite o Web site da Philips em www.philips.com/support ou contacte o Centro de Apoio ao Cliente da Philips do seu país (o número de telefone encontra-se no folheto de garantia mundial). Se não existir um Centro de Assistência ao Cliente no seu país, dirija-se ao representante local da Philips.



As especificações estão sujeitas a alteração sem aviso prévio
© 2021 Koninklijke Philips N.V.
Todos os direitos reservados.

(14/09/2021)

