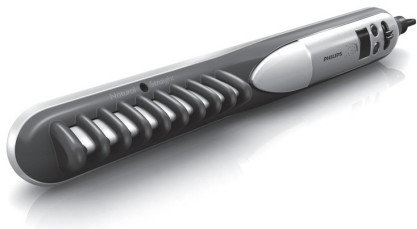


Register your product and get support at
www.philips.com/welcome

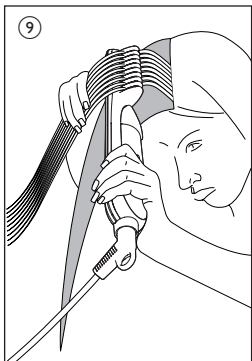
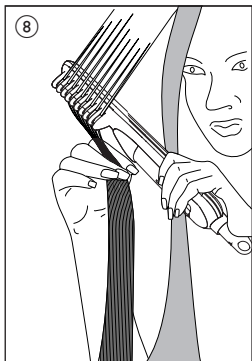
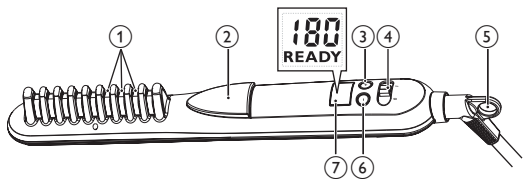
Straightener

HP8297



SK Príručka užívateľa

PHILIPS



Blahoželáme Vám ku kúpe a vítame Vás medzi používateľmi produktov spoločnosti Philips. Ak chcete naplno využiť podporu ponúkanú spoločnosťou Philips, zaregistrujte svoj produkt na lokalite www.philips.com/welcome.

1 Dôležité

Pred použitím zariadenia si pozorne prečítajte tento návod na použitie a ponechajte si ho pre prípad potreby v budúcnosti.

- **VAROVANIE:** Nepoužívajte zariadenie v blízkosti vody.
- Ak zariadenie používate v kúpeľni, hneď po použití ho odpojte zo siete, pretože voda v jeho blízkosti predstavuje nebezpečenstvo, aj keď je zariadenie vypnuté.
- **VAROVANIE:** Toto zariadenie nepoužívajte v blízkosti vaní, sprích, umývadiel ani iných nádob obsahujúcich vodu.
- Pred pripojením zariadenia sa presvedčte, či napätie udávané na zariadení zodpovedá napätiu v miestnej elektrickej sieti.
- Zariadenie nepoužívajte na iné účely, ako tie, ktoré sú opísané v tomto návode na použitie.
- Zariadenie používajte len na úpravu suchých vlasov. Zariadenie nepoužívajte na úpravu umelých vlasov.
- Toto zariadenie je určené len na vyrovnávanie vlasov. Nepoužívajte ho na česanie vlasov.
- Zabráňte tomu, aby sa horúce povrchy zariadenia dostali do kontaktu s vašou pokožkou.
- Keď je zariadenie pripojené k elektrickej sieti, nikdy ho nenechávajte bez dozoru.
- Do zariadenia nevkladajte žiadne predmety.
- Nedotýkajte sa kovovými predmetmi výstupných otvorov na prúdenie iónov.
- Po použití vždy odpojte zariadenie zo siete.



- Keď je zariadenie horúce, nechávajte ho položené na teplovzdornom povrchu a nikdy zariadenie ničím neprikrývajte, ako napr. uterákom alebo odevom.
- Nikdy nepoužívajte príslušenstvo ani súčiastky od iných výrobcov ani príslušenstvo, ktoré spoločnosť Philips výslovne neodporučila. Ak takéto príslušenstvo alebo súčiastky použijete, záruka stráca platnosť.
- Siet'ový kábel nenavíjajte okolo zariadenia.
- Ak sa zariadenie používa na úpravu farbených vlasov, vyrovnávacie platne sa môžu znečistiť.
- V prípade poškodenia elektrického kábla je potrebné si ho dať vymeniť v spoločnosti Philips, servisnom stredisku spoločnosti Philips alebo u podobne kvalifikovaných osôb, aby sa predišlo možným rizikám.
- Toto zariadenie nesmú používať osoby (vrátane detí), ktoré majú obmedzené telesné, zmyslové alebo mentálne schopnosti alebo ktoré nemajú dostatok skúseností a znalostí, pokiaľ nie sú pod dozorom alebo im nebolo vysvetlené používanie tohto zariadenia osobou zodpovednou za ich bezpečnosť.
- Deti musia byť pod dozorom, aby sa nehrali so zariadením.
- Ak chcete zabezpečiť zvýšenú ochranu, odporúčame vám namontovať do elektrického obvodu, ktorý privádza elektrickú energiu do kúpeľne, zariadenie zvyškového prúdu (RCD). Toto zariadenie RCD nesmie mať nominálny zostatkový prevádzkový prúd vyšší ako 30 mA. Požiadajte o radu inštalátéra.

Elektromagnetické polia (EMF)

Toto zariadenie spĺňa všetky normy týkajúce sa elektromagnetických polí (EMF). Ak budete zariadenie používať správne a v súlade s pokynmi v tomto návode na použitie, bude jeho použitie bezpečné podľa všetkých v súčasnosti známych vedeckých poznatkov.

Životné prostredie

Zariadenie na konci jeho životnosti neodhadzujte spolu s bežným komunálnym odpadom, ale kvôli recyklácii ho odovzdajte na mieste oficiálneho zberu. Prispejete tak k ochrane životného prostredia.



2 Vyrovnajte vaše vlasy

Presvedčte sa, či ste zvolili nastavenie teploty, ktoré je vhodné pre vaše vlasy.

Keď vlasovú žehličku používate prvýkrát, vždy zvolte nízke nastavenie.

Typ vlasov	Nastavenie teploty
Husté alebo nepoddajné	Stredná až vysoká (170 °C a viac)
Jemné alebo s jemnou textúrou	Nízka až stredná (160 °C a menej)
Bledé, blond, odfarbené alebo farbené	Nízka (Menej ako 160 °C)

- 1 Pripojte zástrčku do siet'ovej zásuvky.
- 2 Posunutím vypínača (4) do polohy **I** zapnite zariadenie.
 - ↳ Obrazovka displeja (7) sa rozsvieti a zobrazí sa predvolené nastavenie teploty 180°C.
- 3 Stlačením tlačidiel + (3) alebo - (6) zvolte nastavenie teploty vhodné pre vaše vlasy.
 - ↳ Keď sa hrebeňové platne zohrejú na nastavenú teplotu, zobrazí sa stabilné hlásenie „**READY**“ (Pripravené).

- 4 Keď zapnete zariadenie, spustí sa funkcia vytvárania iónov, ktorá poskytuje dodatočný lesk a znižuje pochlpenie.
↳ Keď je funkcia zapnutá, môžete zacítiť špecifickú vôňu a počuť syčivý zvuk. Tieto javy sú úplne normálne a vznikajú pri vytváraní iónov.
- 5 Rozčešte si vlasy (**kefou alebo hrebeňom**) a oddelte prameň široký maximálne 5 cm, ktorý budete vyrovnávať.
- 6 Stlačením tlačidla (②) otvorte zuby hrebeňa (①).
- 7 Rovnomerne vložte vlasy medzi zuby hrebeňa a uvoľnite tlačidlo hrebeňa tak, aby sa vlasy zachytili medzi zubami.
- 8 Posúvajte hrebeňovú žehličku smerom nadol po celej dĺžke vlasov jedným ťahom (max. 10 sekúnd) od korienkov až ku končekom. Nezastavujte sa v pohybe, aby sa vlasy na niektorom mieste neprehriali.

Poznámka: Počas celej doby vyrovnávania si druhou rukou pridržujte končeky vlasov tak, aby boli rovnomerne rozložené medzi zubami vyrovnávacieho hrebeňa. Takto zabránite vypadnutiu vlasov zo zubov pred ich vyrovnaním.

- 9 Po 20 sekundách opakujte krok 6 až 8, až kým nedosiahnete želaný vzhľad.
- 10 Ak chcete vyrovnat' aj zvyšok vlasov, opakujte kroky 6 až 9.

Poznámka: Toto zariadenie má funkciu automatického vypnutia. Po 60 minútach sa automaticky vypne. Zariadenie môžete znovu zapnúť vypnutím a opätovným zapnutím vypínača (④).

Vyrovnávanie pri súčasnom znižovaní objemu

- 1 Na zníženie objemu položte vyrovnávací hrebeň zvrchu na prameň vlasov a pomaly ich posúvajte po prameni od korienkov ku končekom tak, ako pri česaní vlasov bežnou kefou.

Vyrovnávanie pri súčasnom zväčšovaní objemu

Objem v línii účesu: (⑧)

- 1 Vložte vyrovnávací hrebeň pod vaše vlasy. Takto bude vlasy vyrovnávať a súčasne zdvíhať korienky, čím dodá vašim vlasom objem.

Objem pri korienkoch: (9)

- 1 Na vytvorenie objemu pri korienkoch vložte vyrovnávací hrebeň pod vaše vlasy čo najbližšie ku korienkom. Dbajte na to, aby hrebeň prešiel vašimi vlasmi úplne.
- 2 Otočte vyrovnávací hrebeň asi o 45° a súčasne ho jemne posúvajte smerom ku končekom. Tento krúživý pohyb dodá vašim vlasom pri korienkoch maximálny objem.

Ak chcete vytvoriť účes so zahnutými končkami:

- 1 Vyrovnajte prameň vlasov a keď dosiahnete jeho koniec, otočte vyrovnávací hrebeň v polkruhu smerom k sebe (prípadne smerom von).
Poznámka: Počas celej doby vyrovnávania si pridriavajte končky vlasov druhou rukou.
- 2 Podržte vyrovnávací hrebeň v rovnakej polohe na 2 až 3 sekundy a potom ho uvoľnite.

Po použití:

- 1 Vypnite zariadenie a odpojte ho zo siete.
- 2 Umiestnite ju na teplovzdorný podklad a počkajte, kým vychladne.
- 3 Zariadenie a platne očistite navlhčenou tkaninou.
- 4 Zariadenie skladujte na bezpečnom, suchom a bezprašnom mieste. Môžete ho tiež zavesiť za očko na zavesenie (5) alebo ho odložiť do dodaného puzdra.

3 Záruka a servis

Ak potrebujete informácie, napr. o výmene nástavca, alebo ak sa vyskytne problém, navštívte webovú stránku spoločnosti Philips na adrese www.philips.com alebo kontaktujte Stredisko starostlivosti o zákazníkov spoločnosti Philips vo Vašej krajine (telefónne číslo tohto strediska nájdete v medzinárodnom záručnom liste). Ak sa vo Vašej krajine toto stredisko nenachádza, obráťte sa na miestneho predajcu výrobkov Philips.



© Royal Philips Electronics N.V. 2010
All rights reserved.

Specifications are subject to change without notice.
Trademarks are the property of Koninklijke Philips
Electronics N.V. or their respective owners.

3140 035 22131



100% recycled paper
100% papier recyclé