

PHILIPS

BHS510
BHS515



Gebruiksaanwijzing

Gefeliciteerd met uw aankoop en welkom bij Philips! Registreer uw product op www.philips.com/welcome om optimaal gebruik te kunnen maken van de door Philips geboden ondersteuning.

1 Belangrijk

Lees deze gebruiksaanwijzing zorgvuldig door voordat u het apparaat gaat gebruiken. Bewaar de gebruiksaanwijzing om deze indien nodig te kunnen raadplegen.

- **WAARSCHUWING:** gebruik dit apparaat niet in de buurt van water.
- Als u het apparaat in de badkamer gebruikt, haal de stekker dan na gebruik altijd uit het stopcontact. De nabijheid van water kan gevaar opleveren, zelfs als het apparaat is uitgeschakeld.
- **WAARSCHUWING:** gebruik dit apparaat niet in de buurt van een bad, douche, wastafel of ander waterhoudend object.



- Haal na gebruik altijd de stekker uit het stopcontact.
- Indien het netsnoer beschadigd is, moet het worden vervangen door Philips, een door Philips geautoriseerd servicecentrum of personen met vergelijkbare kwalificaties om gevaar te voorkomen.
- Dit apparaat kan worden gebruikt door kinderen vanaf 8 jaar en door personen met verminderde lichamelijke, zintuiglijke of geestelijke capaciteiten of weinig ervaring en kennis, mits zij toezicht of instructie hebben ontvangen aangaande veilig gebruik van het apparaat, en zij de gevaren van het gebruik begrijpen. Kinderen mogen niet met het apparaat spelen. Reiniging en onderhoud dienen niet zonder toezicht door kinderen te worden uitgevoerd.
- Voor extra veiligheid adviseren we u een aardlekschakelaar te installeren in de elektrische groep die de badkamer van stroom voorziet. Deze aardlekschakelaar dient een waarde te hebben die niet hoger is dan 30 mA. Raadpleeg de installateur.
- Controleer voordat u het apparaat aansluit of het voltage dat op het apparaat is aangegeven overeenkomt met de plaatselijke netspanning.

- Gebruik het apparaat niet voor andere doeleinden dan beschreven in deze gebruiksaanwijzing.
- Gebruik het apparaat niet op kunsthaar.
- Laat het apparaat nooit zonder toezicht liggen wanneer het is aangesloten op het stopcontact.
- Gebruik nooit accessoires of onderdelen van andere fabrikanten of die niet specifiek zijn aanbevolen door Philips. Als u dergelijke accessoires of onderdelen gebruikt, vervalt de garantie.
- Wikkel het netsnoer niet om het apparaat.
- Wacht met opbergen tot het apparaat is afgekoeld.
- Wees zeer voorzichtig bij gebruik van het apparaat. Het kan bijzonder heet zijn. Houd het handvat alleen vast als andere onderdelen heet zijn en vermijd contact met de huid.
- Plaats het apparaat altijd op een hittebestendige, stabiele, vlakke ondergrond. Laat de hete verwarmingsplaten nooit in contact komen met de ondergrond of met ander brandbaar materiaal.
- Voorkom dat het netsnoer in aanraking komt met de hete delen van het apparaat.
- Houd het apparaat uit de buurt van brandbare voorwerpen en materialen als het is ingeschakeld.
- Dek het apparaat nooit af als het heet is (bijv. met een handdoek of kleding).
- Gebruik het apparaat alleen op droog haar.
- Bedien het apparaat niet met natte handen.
- Houd de verwarmingsplaten schoon en vrij van stof en stylingproducten zoals mousse, haarlak en gel. Gebruik het apparaat nooit in combinatie met stylingproducten.
- De verwarmingsplaten hebben een coating. Deze laag kan in de loop der tijd langzaam wegslijten. Dit heeft echter geen invloed op de prestaties van het apparaat.
- De verwarmingsplaten van het apparaat kunnen verkleuringen vertonen bij gebruik met gekleurd haar.
- Breng het apparaat altijd naar een door Philips geautoriseerd servicecentrum voor onderzoek of reparatie. Reparatie door een onbevoegde persoon kan leiden tot een bijzonder gevaarlijke situatie voor de gebruiker.

- Steek geen metalen voorwerpen in het uitlaatkanaal van de ionisator, om elektrische schokken te voorkomen.
- Trek na gebruik niet aan het netsnoer. Haal het netsnoer altijd uit het stopcontact door aan de stekker te trekken.
- Verbrandingsgevaar. Houd apparaat buiten het bereik van jonge kinderen, met name tijdens gebruik en tijdens he afkoelen.

Elektromagnetische velden (EMV)

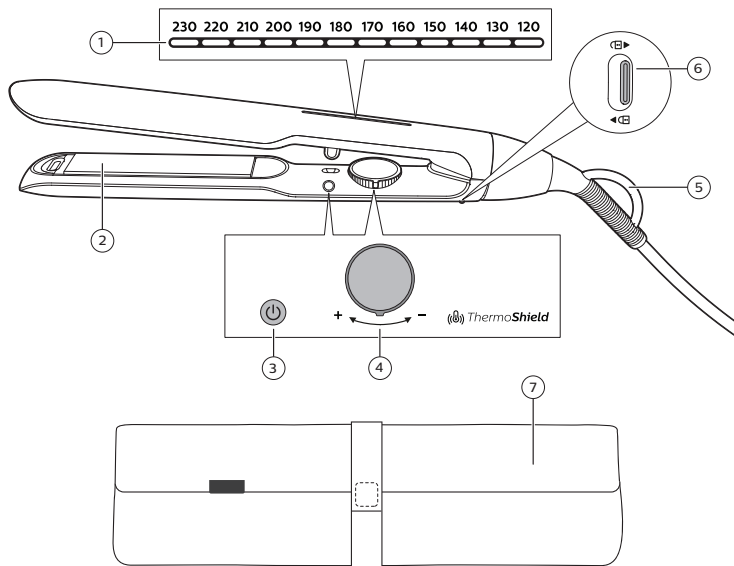
Dit Philips-apparaat voldoet aan alle normen en voorschriften met betrekking tot blootstelling aan elektromagnetische velden.

Recycling

- Dit symbool betekent dat dit product niet bij het gewone huishoudelijke afval mag worden weggegooid (2012/19/EU).
- Volg de geldende regels in uw land voor de gescheiden inzameling van elektrische en elektronische producten. Met correcte afvoer voorkomt u negatieve gevolgen voor het milieu en de volksgezondheid.



2 Overzicht



① Display

② Opwarmplaten

③ Aan/uit-knop

④ Temperatuurregelaar

⑤ Ophanglus

⑥ Vergrendelslot

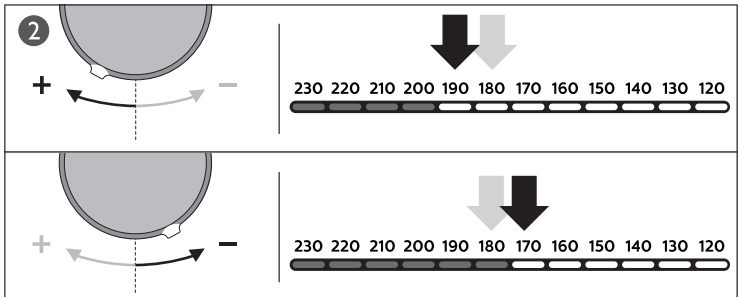
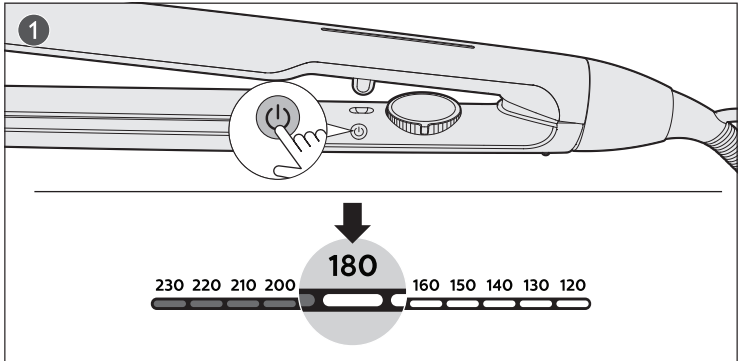
⑦ Verwarmende mat

3 Voorafgaand aan gebruik

- Gebruik de straightener alleen wanneer uw haar droog is.
- Kies de gewenste stand op basis van uw haartype. Raadpleeg de onderstaande tabel. Kies altijd een lagere temperatuurstand wanneer u de straightener voor het eerst gebruikt.

Haartype	Temperatuurbereik
Dik, stug, krullend, moeilijk te ontkrullen	(210-230°C)
Normaal, licht krullend of golvend	(180-200°C)
Fijn, lichtgetint, blond, geblondeerd of gekleurd	170°C of lager

4 Ontkrul uw haar

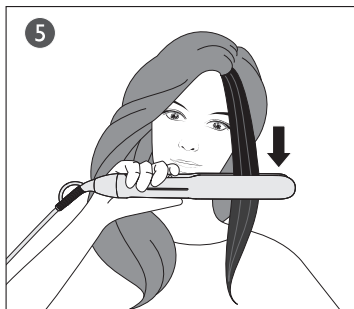
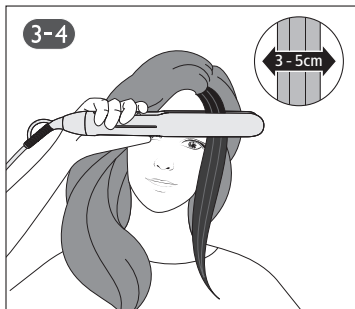


1 Houd de aan/uitknop ⏻ (③) ingedrukt totdat het display (①) inschakelt.

↳ De standaardinstelling 180°C wordt weergegeven.

2 Draai aan de temperatuurregelaar (④) om de gewenste instelling te selecteren.

↳ De indicator stopt met knipperen wanneer de verwarmingsplaten klaar zijn voor gebruik.



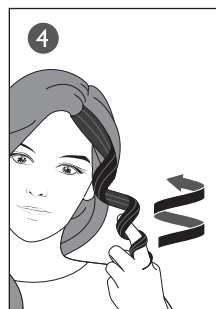
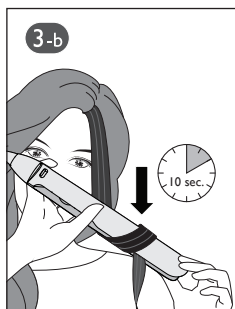
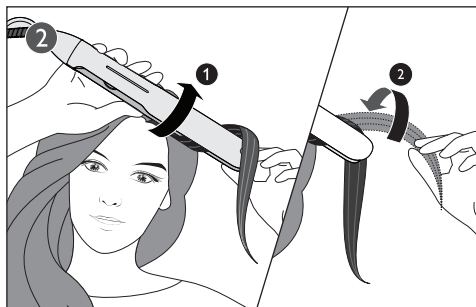
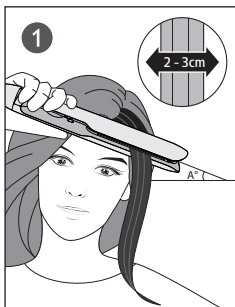
3 Kam uw haar en pak een lok van 3-5 cm breed om deze te ontcrullen.

Opmerking: voor dikker haar wordt aangeraden om meer lokken te maken.

4 Plaats het haar tussen de verwarmingsplaten (②) en knijp de handgrepen stevig samen.

5 Trek de straightener in één beweging langzaam langs de lok naar beneden (maximaal 5 seconden) vanaf de wortels naar de punten. Om oververhitting te voorkomen dient u tijdens deze beweging niet te stoppen.

5 Golven maken



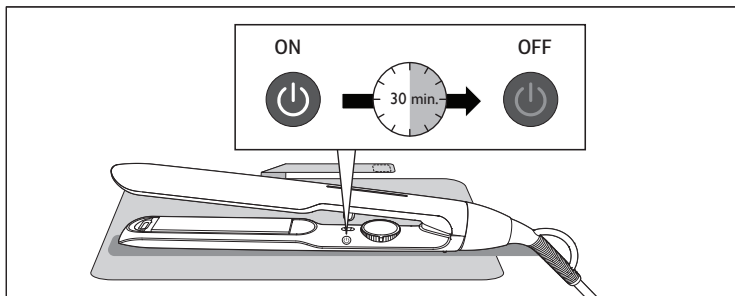
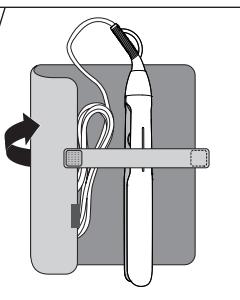
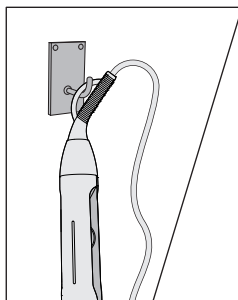
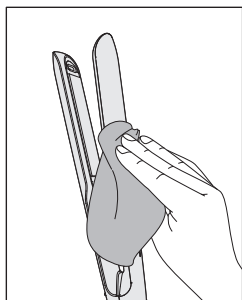
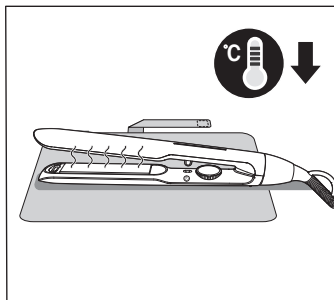
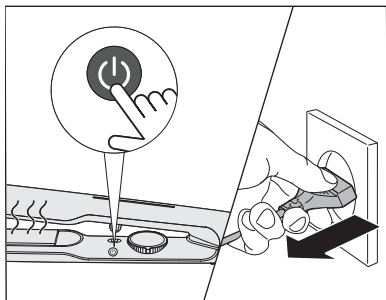
- 1 Begin bij de haarwortels en neem een haarlok van 2-3 cm. Plaats de haarlok tussen de verwarmingsplaten (②).
- 2 Om golven naar buiten te creëren, draait u de straightener naar buiten zodat het haar om de straightener heen draait.
- 3 Trek de haarpunten over de straightener zodat het apparaat naar de grond wijst. Houd het koele uiteinde vast voor stevigheid.
- 4 Schuif de straightener voorzichtig en langzaam omlaag totdat u de haarpunten bereikt.

- 5 Gebruik uw vingers om het haar een beetje te draaien nadat u het hebt losgelaten.
- 6 Om golven naar binnen te creëren, draait u de straightener bij stap 2 naar binnen en herhaalt u de bovenstaande stappen.

Tips:

- Neem kleinere haarlokken voor betere resultaten.
- Gebruik uw hand om de haarpunten over de straightener heen te draaien nadat u de straightener hebt rondgedraaid.
- Houd het uiteinde van de stijltang vast voor een betere controle bij het draaien en doortrekken.
- Houd het handvat ontspannen vast terwijl u de straightener door uw haar trekt.

6 Na gebruik



- 1 Schakel het apparaat uit en haal de stekker uit het stopcontact.
- 2 Plaats het apparaat op een hittebestendig oppervlak tot het is afgekoeld.
- 3 Maak het apparaat en de verwarmingsplaten schoon met een vochtige doek.
- 4 Berg het apparaat op een veilige, droge en stofvrije plaats op. U kunt het apparaat ook aan het ophangoog (⑤) hangen of het opbergen in het bijgeleverde hittebestendige mat (⑦).

Opmerking:

- Plaats het apparaat niet in het etui als het apparaat nog heet is.
- Het apparaat is voorzien van een automatische uitschakelfunctie. Na 30 minuten wordt het apparaat automatisch uitgeschakeld.

7 Garantie en service

Als u informatie nodig hebt (bijv. over het vervangen van een opzetstuk) of als u een probleem hebt, bezoek dan de Philips-website (www.philips.com/support) of neem contact op met het Philips Customer Care Centre in uw land (u vindt het telefoonnummer in het 'worldwide guarantee'-vouwblad). Als er geen Consumer Care Centre in uw land is, ga dan naar uw Philips-dealer.



Specificaties kunnen zonder voorafgaande kennisgeving worden gewijzigd.

© 2021 Koninklijke Philips N.V.

Alle rechten voorbehouden.

(13/09/2021)

