

在以下网站注册并获得支持
www.philips.com.cn/welcome

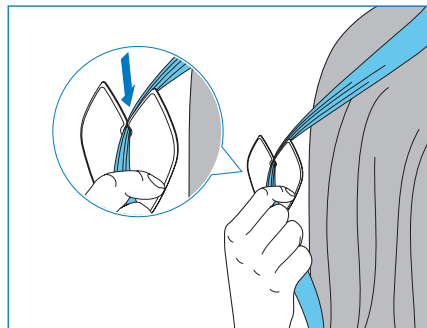
HPS940



快速入门指南

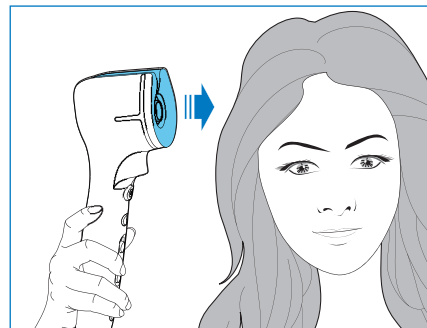
PHILIPS

1



使用发量选取附件，取一缕宽约 2-3 厘米的头发。

2



垂直握住产品，使产品正面朝向头部。

如需获得更多造型提示，请查看随附的用户手册。

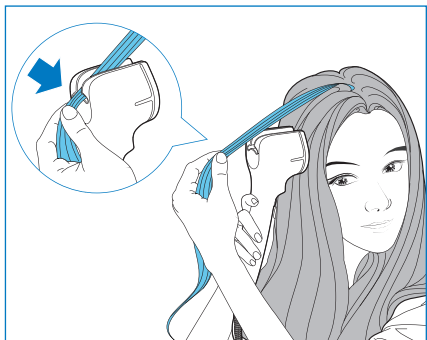


© 2015 Koninklijke Philips N.V.
保留所有权利

3140 035 40791

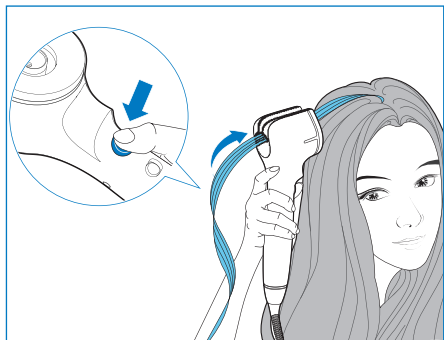


3



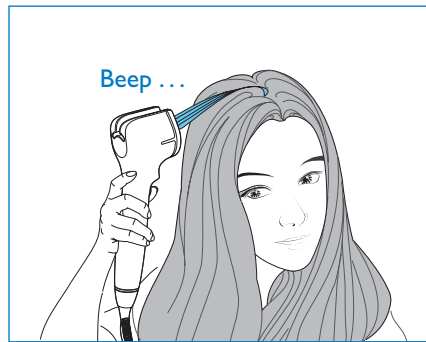
将发缕由产品背部开口处放入卷发室。

4



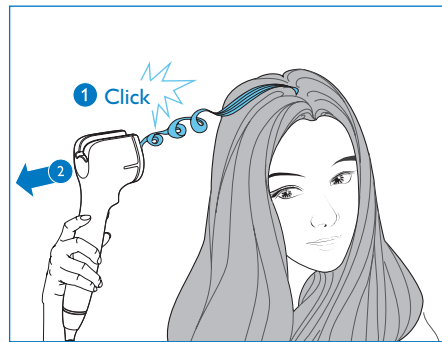
长按卷发按钮 。这缕头发将自动卷入卷发室。

5



卷发时，每隔一段时间便会听到哔哔声。请勿松开卷发按钮，直至听到“咔哒”声。

6



将手指从卷发按钮上移开，然后慢慢移开卷发器，使头发从卷发室中释放出来。