

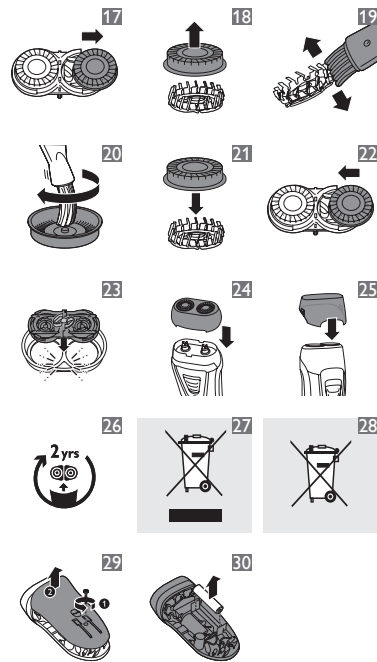
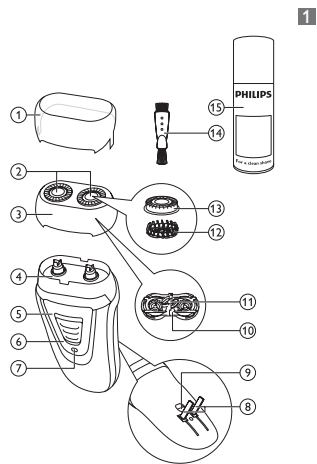
Register your product and get support at
请登录以下网址并得到相应的帮助
www.philips.com/welcome

PQ199, PQ197, PQ192, PQ190,
PQ189, PQ187, PQ182



User manual/Warranty card
用户手册/保修卡

PHILIPS



简体中文

简介

感谢您的惠顾，欢迎光临飞利浦！
为了您能充分享受飞利浦所提供的支持，请在
www.philips.com/welcome 上注册您的产品。

基本说明 (图 1)

- 1 保护盖
- 2 剃须刀头
- 3 剃毛刀头部件
- 4 毛发储藏室
- 5 开/关滑钮
- 6 前面板
- 7 充电指示灯
- 8 折叠式插头
- 9 折叠式插头的释放按钮
- 10 固定架
- 11 固定架的中央弹簧
- 12 刀片
- 13 网罩
- 14 清洁刷
- 15 飞利浦清洁喷雾剂 (HQ110)
(可选)

注意事项

使用产品之前，请仔细阅读本用户手册，并妥善保管以供日后参考。

危险

- 保持器具干燥。
- 警告符号注释：禁止用水清洁。
(图 2)

警告

- 肢体不健全、精神有障碍及缺乏相关经验和知识的人（包括儿童）必须在监护人的监督及指导下使用。
- 请照看好儿童，本产品不能用于玩耍。

注意

- 必须在 5° C 至 35° C 之间的温度下使用和存放本产品。
- 仅限使用随附的清洁刷。
- 确保清洁刷保持洁净。

电磁场 (EMF)

本飞利浦产品符合电磁场所有相关标准。就目前的科学研究证明，如果正确使用并按照本用户手册中的说明进行操作，本产品是安全的。

充电

当马达停转或转速开始下降时，
为产品充电。
如果是第一次充电，或是长时间未使用后充电，应
将其连续充电 12 小时。
充电通常需约 10 小时。

PHILIPS

产品 : 飞利浦电动剃须刀
型号 : PQ182, PQ187, PQ189, PQ190,
PQ192, PQ197, PQ199
额定电压 : 220V~
额定频率 : 50Hz
额定输入功率 : 1 W
生产日期 : 请见产品本体
产地 : 中国珠海

珠海经济特区飞利浦家庭电器有限公司
中国珠海市三灶镇琴石工业区
全国顾客服务热线: 4008 800 008

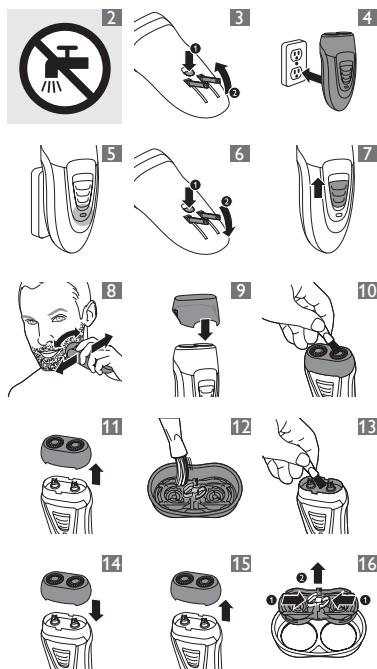
本产品根据国标 GB4706.1-2005, GB4706.9-2008
制造

请妥善保管本使用说明书
发行日期: 11/03/2013

www.philips.com

100% recycled paper
100% papier recyclé
100% 循环再造纸

4222.002.5443.2



PHILIPS

产品 : 飞利浦电动剃须刀
型号 : PQ182, PQ187, PQ189, PQ190,
PQ192, PQ197, PQ199
额定电压 : 220V~
额定频率 : 50Hz
额定输入功率 : 1 W
生产日期 : 请见产品本体
产地 : 中国珠海

珠海经济特区飞利浦家庭电器有限公司
中国珠海市三灶镇琴石工业区
全国顾客服务热线: 4008 800 008

本产品根据国标 GB4706.1-2005, GB4706.9-2008
制造

请妥善保管本使用说明书
发行日期: 11/03/2013



不要将本产品与电源接通超过 24 小时。

- 1 开始充电前，请关闭剃须刀。
- 2 按下释放按钮 (1)，并展开折叠式插头 (2) (可听到“咔哒”一声)。(图 3)
- 3 将折叠式插头插入电源插座。(图 4)

充电指示灯亮起，表示剃须刀正在充电。(图 5)

- 4 请在电池完全充电后，从插座上取下剃须刀。
- 5 按下释放按钮 (1) 并将折叠式插头重新折叠到产品内部 (2) (可听到“咔哒”一声)。(图 6)

注意：产品完全充电时，充电指示灯不会熄灭或更改颜色。

不接电源的剃须时间

完全充电的剃须刀最长可使用达30分钟。

使用本产品

剃须刀不能连在电源上直接使用。

- 1 取下保护盖。
- 2 向上推动开/关按钮以接通剃须刀电源。(图 7)
- 3 将剃须刀头在皮肤上移动。作直线和迂回动作。(图 8)

注意：仅限在干爽的面部剃须。请勿将本剃须刀与凝胶、剃须泡沫或水结合使用。

注意：您的皮肤可能需要 2 到 3 周才能适应飞利浦剃须系统。

- 4 向下推动开/关按钮以关闭剃须刀电源。
- 5 每次剃须后均应清洁剃须刀 (请参阅“清洁和保养”一章)。
- 6 使用后请盖上剃须刀保护盖，以防止损坏剃须刀头并避免其内积聚灰尘。(图 9)

清洁和保养

不要使用钢丝球、研磨性清洁剂或腐蚀性液体 (例如汽油或丙酮) 来清洁产品。

每次剃须后均应清洁剃须刀，以保证更好的剃须效果。为了获得最佳的清洁效果，建议您使用飞利浦清洁喷雾剂 (HQ110)。有关详情，请咨询飞利浦经销商。

每次剃须后：清洗剃须刀头部件和胡茬储藏室

- 1 关闭剃须刀。
- 2 用随附的清洁刷清洁产品顶部。(图 10)
- 3 垂直向上拉动剃须刀头部件，将其从剃须刀中拉出。(图 11)

- 4 用清洁刷清洁剃须刀头部件的内侧。(图 12)

- 5 用清洁刷清洁胡茬储藏室。(图 13)

- 6 将剃须刀头组件重新安装到剃须刀上。(图 14)

每两个月：清洁剃须刀头

注意：请勿使用清洁剂或酒精来清洁剃须刀头。只能使用飞利浦清洁喷雾剂 (HQ 110)。

- 1 关闭剃须刀。
- 2 垂直向上拉动剃须刀头部件，将其从剃须刀中拉出。(图 15)
- 3 要取下固定架，请捏拢中央弹簧的两侧 (1)。然后向上提起固定架，将其从剃须刀头部件中取出 (2)。(图 16)

- 4 将剃须刀头滑离固定架。一次取下并清洁一个剃须刀头。每个剃须刀头包含一组刀片和网罩。(图 17)

注意：不要同时清洁多组刀片和网罩，因为它们都是相互匹配的。如果不小心将刀片和网罩弄混，则需要数周时间才能恢复产品的最佳剃须性能。

- 5 从刀片上卸下网罩。(图 18)
- 6 用清洁刷的短毛一侧清洁刀片。按箭头方向小心地清洁。(图 19)

- 7 用清洁刷的长毛一侧清洁网罩。(图 20)

- 8 清洁后，将刀片重新装回至网罩。(图 21)

- 9 滑动剃须刀头，将其重新安装到固定架上。(图 22)

- 10 将固定架重新安装到剃须刀头部件上 (可听到“咔嗒”一声)。(图 23)

- 11 将剃须刀头组件重新安装到剃须刀上。(图 24)

存储

保持器具干燥。必须在 5° C 至 35° C 之间的温度下使用和存放本产品。

- 1 关闭剃须刀。
- 2 使用后请盖上剃须刀保护盖，以防止损坏剃须刀头并避免其内积聚灰尘。(图 25)

更换

每两年更换一次刀头以获得最佳的剃须效果。

只能使用飞利浦剃须刀头 (适用于中国的 HQ4+ 或适用于世界其他各地的 HQ56) 更换损坏或磨损的剃须刀头。

有关如何拆卸剃须刀头的说明，请参阅“清洁和保养”一章中的“每两个月：清洁剃须刀头”部分。

附件

为了保持剃须刀的最佳性能，请确保定期清洁并在推荐的时间更换剃须刀头。

剃须刀头

- 建议您每两年更换一次剃须刀头。务必仅使用飞利浦剃须刀头 (适用于中国的 HQ4+ 或适用于世界其他各地的 HQ56) 进行更换。(图 26)

清洁

- 使用飞利浦清洁喷雾剂 (HQ110) 彻底清洁剃须刀头。

环保

- 弃置产品时，请不要将其与一般生活垃圾堆放在一起；应将其交给官方指定的回收点。这样做有利于环保。(图 27)
- 内置充电电池有可能会污染环境的物质。丢弃产品时，一定要将电池取出，并将产品送到官方指定的回收站。到官方指定的电池回收站处理电池。如果您在取出电池时遇到问题，您也可以将产品送至飞利浦维修中心。维修中心的员工会帮您取出电池，并以环保的方式处理它。(图 28)

卸下充电电池

仅在电池电量完全耗尽后方可取出充电电池。

- 1 确保已断开产品的电源连接。
- 2 让剃须刀一直运行直到停止，拧开剃须刀背面的螺丝钉 (1) 并将后面板从剃须刀上卸除 (2)。(图 29)

- 3 卸下充电电池。(图 30)

取出电池之后，不要再将剃须刀与电源连接在一起。

保修和支持

如果您需要服务或帮助，请访问 www.philips.com/support 或阅读单独的全球保修卡。

保修条款

由于剃须刀头 (刀片和网罩) 属于易磨损物品，因此不在国际保修条款的涵盖范围之列。

故障种类和处理方法

本章归纳了使用本产品时最常见的一些问题。如果您无法根据以下信息解决问题，请访问 www.philips.com/support 查阅常见问题列表，或联系您所在国家/地区的客户服务中心。

| 问题 | 可能的原因 | 解决方法 |
|-------------------|---------------------------------|--|
| 剃须刀的剃须效果没有以前好。 | 剃须刀头变脏。您没有将剃须刀清洁干净，或长时间未清洁过剃须刀。 | 在继续剃须之前，请先彻底清洗剃须刀。见“清洁和保养”一章。 |
| 过长的胡须堵塞了剃须刀头。 | | 用随附的清洁刷清洁刀片和网罩。见“清洁和保养”中“每两个月：剃须刀头”部分。 |
| 剃须刀头已损坏或磨损。 | | 更换剃须刀头。见“更换”一章。 |
| 向上推动开/关按钮时剃须刀不工作。 | 电池已耗尽。 | 给电池充电。见“充电”一章。 |
| 我在剃须后出现皮肤过敏。 | 您的皮肤需要一定的时间来适应飞利浦剃须刀。 | 在前 2-3 周的使用过程中，可能会出现皮肤过敏。在此之后，皮肤过敏通常会消失。 |
| 剃须刀头的转速比平时慢。 | 剃须刀头中积聚了太多的灰尘。 | 清洁剃须刀头。请参阅“清洁和保养”一章。 |
| | 电池已耗尽 | 给电池充电。见“充电”一章。 |

| 问题 | 可能的原因 | 解决方法 |
|------------|----------------|---|
| 产品发出奇怪的噪音。 | 剃须刀头中积聚了太多的灰尘。 | 清洁剃须刀头。清洁后，用飞利浦清洁喷雾剂 (HQ110) 润滑网罩内侧的中央点。请参阅“清洁和保养”一章。 |
| | 剃须刀头已损坏或磨损。 | 更换剃须刀头。见“更换”一章。 |

- 修人员上门服务费。
用户请保留此联。
- 维修时请携同此证及发票正本。
 - 此证若经涂改即作废。
 - 此证须联同发票正本使用方为有效。

以下情况将不能获得免费服务

- 1** 使用不当引起的人为损坏，例如接入不适当电源、使用不适当配件、不适当之安装、不依说明书使用、错误使用或疏忽而造成损坏等。因运输及其他意外而造成之损坏。非经本公司认可之维修和改装。其他因不可抗力（如自然灾害、电压异常等）造成的损坏。
 - 2** 一般家庭以外使用（如工业、商业用）而造成的损坏。
 - 3** 正常使用引起的产品老化、磨损等，但不影响产品的正常使用。
- 此证仅在中国境内有效。
 - 保维修作为在规定期限及条件之内进行免费维修的保证，并不限制消费者的法定权利。

网上保修注册：

- 1** 登陆<http://www.philips.com.cn/support>
- 2** 在“其他支持”目录下找到“保修登记”，点击“保修登记”进入登记界面。
- 3** 点击“开始保修登记”

SERVICE INFORMATION

For after-sales and maintenance service, please call service hot line 4008 800 008. Any comments and enquiries during the service, please Contact our Philips Consumer Lifestyle Customer Care Service Office.

Philips(china)Investment Co.,Ltd. Philips Consumer Lifestyle Philips Innovation Campus Shanghai NO.1 Building,
NO.10, Lane 888 Tian Lin Road Shanghai,
P. R. C. 200233
Fax: +86 21 5445 2663

服务须知

如需要此产品的售后服务，请拨打服务热线4008 800 008 如在维修服务过程中有任何意见，欢迎致函飞利浦优质服务办事处解决疑难。

飞利浦（中国）投资有限公司 飞利浦优质服务客户服务部 中国上海市田林路888弄10号 飞利浦创新科技园1号楼
邮政编码：200233
传真：（021）5445 2663

SERVICE GUARANTEE

This guarantee card is valid in china
This guarantee card should be retained by
The USER
此保用卡在中国适用，用户请保留此卡。

保修及服务：

此产品是一件设计精良，用高品质元件制造之家用电器，在正常使用及保养下应能发挥其优越性能。在购买日期后二年内，若发生任何因制造工艺或元器件造成之损坏，飞利浦中国维修服务中心将为持证用户提供免费门市维修服务，视情况更换零件或整个产品。

无论在保期中或保期后，只要飞利浦正式行销该产品的任何国家皆可获得维修服务。

若飞利浦在当地无行销该产品，飞利浦同样提供维修服务，但可能因未储备所需零件，维修时间可能较长，敬请谅解。请联络当地飞利浦经销商，或飞利浦服务部门。

若您需洽询相关资讯，或遇困难事项时，请联络当地飞利浦维修服务中心，或向飞利浦服务热线咨询。

中国顾客服务热线：4008 800 008
(用户需承担本地通话费)。
网址：<http://www.philips.com.cn>

保修条例：

- 在购买日期后二年内，凡经本公司特约维修站人员确认为正常使用情况下，因制造工艺或元器件造成之损坏，您都将获得免费维修服务。
- 此免费服务不包括需时常更换的易耗零配件（吸尘机纸袋，布袋，空气清新机滤网，滤芯，活性炭，咖啡壶过滤网）及附件（如须刀网膜、刀头，咖啡杯，食品加工机杯/刀具等），辅助装置，运输费及维