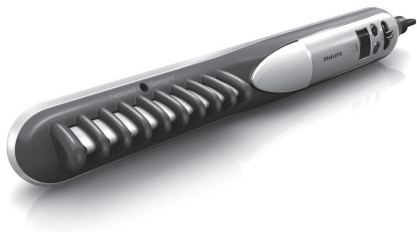


Register your product and get support at  
[www.philips.com/welcome](http://www.philips.com/welcome)

# Straightener

HP8297

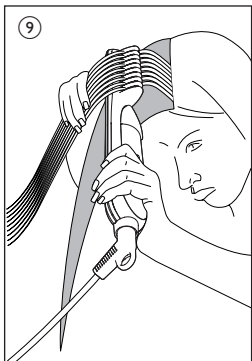
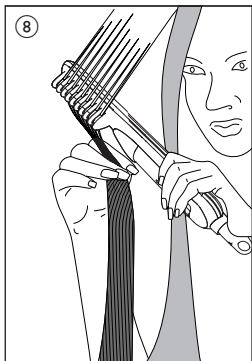
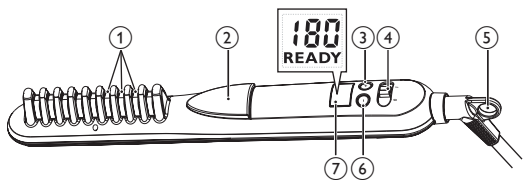


---

RO    Manual de utilizare

---

# PHILIPS



Felicitări pentru achiziție și bun venit la Philips! Pentru a beneficia pe deplin de asistența oferită de Philips, înregistrați-vă produsul la [www.philips.com/welcome](http://www.philips.com/welcome).

## 1 Important

Citiți cu atenție acest manual de utilizare înainte de a utiliza aparatul și păstrați-l pentru consultare ulterioară.

- **AVERTISMENT:** Nu utilizați acest aparat în apropierea apei.
- Când aparatul este utilizat în baie, scoateți-l din priză după utilizare deoarece apa reprezintă un risc chiar și când aparatul este oprit.
- **AVERTISMENT:** Nu utilizați acest aparat în apropierea căzilor, dușurilor, bazinelor sau altor recipiente cu apă.
- Înainte de a conecta aparatul, asigurați-vă că tensiunea indicată pe aparat corespunde tensiunii rețelei locale.
- Nu utilizați aparatul pentru alt scop decât cel descris în acest manual.
- Utilizați aparatul numai pe păr uscat. Nu utilizați aparatul pe păr artificial.
- Acest aparat este utilizat numai pentru îndreptarea părului. Nu îl utilizați pentru pieptănarea părului.
- Nu apropiați suprafețele fierbinți ale aparatului de piele.
- Nu lăsați niciodată aparatul nesupravegheat când este conectat la sursa de alimentare.
- Nu introduceți obiecte în aparat.
- Nu obturați orificiile pentru ioni cu obiecte metalice.
- Scoateți întotdeauna aparatul din priză după utilizare.
- Cât timp aparatul este fierbinte, țineți-l pe o suprafață termorezistentă și nu acoperiți niciodată aparatul cu vreun articol, precum un prosop sau haine.



- Nu utilizați niciodată accesorii sau componente de la alți producători sau nerecomandate explicit de Philips. Dacă utilizați aceste accesorii sau componente, garanția se anulează.
- Nu înfășurați cablul de alimentare în jurul aparatului.
- Dacă aparatul este utilizat pe păr vopsit, plăcile pentru îndreptare se pot păta.
- În cazul în care cablul de alimentare este deteriorat, acesta trebuie înlocuit întotdeauna de Philips, de un centru de service autorizat de Philips sau de personal calificat în domeniu, pentru a evita orice accident.
- Acest aparat nu trebuie utilizat de către persoane (inclusiv copii) care au capacități fizice, mentale sau senzoriale reduse sau sunt lipsite de experiență și cunoștințe, cu excepția cazului în care sunt supravegheați sau instruiți cu privire la utilizarea aparatului de către o persoană responsabilă pentru siguranța lor.
- Copiii trebuie supravegheați pentru a nu se juca cu aparatul.
- Pentru o protecție suplimentară, vă sfătuim să instalați un dispozitiv pentru curent rezidual (RCD) în circuitul electric care alimentează baia. Acest RCD trebuie să acționeze la o intensitate reziduală maximă de 30 mA. Cereți sfatul instalatorului.

---

## Câmpuri electromagnetice (EMF)

Acest aparat respectă toate standardele referitoare la câmpuri electromagnetice (EMF). Dacă este manevrat corespunzător și în conformitate cu instrucțiunile din acest manual de utilizare, aparatul este sigur, conform dovezilor științifice disponibile în prezent.

---

## Mediu

Nu aruncați aparatul împreună cu gunoiul menajer la sfârșitul duratei de funcționare, ci predați-l la un punct de colectare autorizat pentru reciclare. Procedând astfel, veți ajuta la protejerea mediului.



## 2 Îndreptați-vă părul

Asigurați-vă că selectați o setare de temperatură potrivită pentru tipul dvs. de păr:

La prima utilizare a aparatului de îndreptat părul selectați întotdeauna o setare mai mică.

Tip de păr	Setare de temperatură
Des sau aspru	Medie până la Ridicată (170°C și peste)
Fin sau mediu	Scăzută până la Medie (160°C și peste)
Deschis la culoare, blond, decolorat sau vopsit	Scăzută (sub 160°C)

- 1 Conectați ștecherul la o priză de alimentare.
- 2 Glisați comutatorul Pornit/Oprit (④) la **I** pentru a porni aparatul.  
↳ Ecranul (⑦) se aprinde și se afișează setarea implicită a temperaturii 180°C.
- 3 Apăsați butoanele + (③) sau - (⑥) pentru a selecta o setare adecvată de temperatură pentru tipul dvs. de păr.  
↳ Când plăcile pentru pieptănare s-au încălzit până la temperatura selectată, este afișată indicația **"READY"** (GATA).
- 4 Funcția de ionizare se activează când aparatul este pornit, ceea ce oferă o strălucire suplimentară și reduce încrețirea.  
↳ Când este activată funcția, se poate percepe un miros specific și se poate auzi un sfârâit, care sunt normale și sunt cauzate de ionii generați.
- 5 Pieptănați-vă părul (**cu o perie sau un pieptene**) și luați o șuviță lată de maxim 5 cm pentru îndreptare.

- 6 Apăsați butonul (②) pentru a deschide dinții pieptenului (①).
- 7 Introduceți uniform părul între dinții pieptenului și eliberați butonul pieptenului astfel încât părul să fie prins între dinți.
- 8 Glisați aparatul de îndreptat părul cu pieptene ușor pe lungimea părului cu o singură mișcare (max. 10 secunde) de la rădăcină la vârfuri, fără a vă opri pentru a preveni supraîncălzirea.  
**Notă:** Țineți vârfurile părului cu cealaltă mână în timpul întregului proces de îndreptare, astfel încât părul să fie distribuit uniform între dinții pieptenului pentru îndreptare. Acest lucru împiedică ieșirea părului dintre dinți înainte de a fi îndreptat.
- 9 După 20 de secunde, repetați pașii 6 - 8 până la obținerea aspectului dorit.
- 10 Pentru a îndrepta restul părului, repetați pașii 6 - 9.  
**Notă:** Aparatul are o funcție de oprire automată. Acesta se oprește automat după 60 de minute. Puteți reactiva aparatul setând comutatorul Pornit/Oprit (④) la Oprit și din nou la Pornit.

### Îndreptarea cu reducerea volumului

- 1 Pentru a reduce volumul, așezați pieptenul pentru îndreptare deasupra șuviței de păr și glisați-l încet de-a lungul șuviței de la rădăcină la vârf ca atunci când vă periați părul cu o perie normală.

### Îndreptarea cu mărirea volumului

#### Volum la linia părului: (⑧)

- 1 Așezați pieptenul pentru îndreptare sub păr. Acesta va îndrepta ridicând rădăcinile și conferind volum părului.

#### Volum la rădăcină: (⑨)

- 1 Pentru a genera un efect de volum la rădăcină, așezați pieptenul pentru îndreptare sub păr cât mai aproape de rădăcină. Asigurați-vă că pieptenul intră complet prin păr.
- 2 Rotiți pieptenul pentru îndreptare la aproximativ 45° în timp ce îl glisați ușor spre vârfuri. Mișcarea de rotație va conferi un volum maxim rădăcinilor.

### **Pentru a crea spirale:**

- 1 Întindeți o șuviță de păr și rotiți pieptenul pentru îndreptare într-un semicerc în interior (sau exterior) când ajunge la capăt.  
**Notă:** Țineți vârful părului cu cealaltă mână în timpul întregului proces de îndreptare.
- 2 Țineți pieptenul pentru îndreptare timp de 2 - 3 secunde în aceeași poziție și apoi eliberați șuvița.

### **După utilizare:**

- 1 Opriți aparatul și scoateți ștecherul din priză.
- 2 Așezați-l pe o suprafață termorezistentă până la răcire.
- 3 Curățați aparatul și plăcile cu o cârpă umedă.
- 4 Depozitați-l într-un loc sigur și uscat, fără praf. De asemenea, îl puteți suspenda de la agățătoare (☺) sau depozitați-l în husă.

## **3 Garanție și service**

Dacă aveți nevoie de informații, de ex. despre înlocuirea unui accesoriu, sau întâmpinați probleme, vizitați site-ul Web Philips la adresa [www.philips.com](http://www.philips.com) sau contactați centrul local de asistență pentru clienți Philips (numărul de telefon îl puteți găsi în certificatul de garanție universal). Dacă în țara dvs. nu există niciun centru de asistență pentru clienți, contactați distribuitorul Philips local.



© Royal Philips Electronics N.V. 2010  
All rights reserved.

Specifications are subject to change without notice.  
Trademarks are the property of Koninklijke Philips  
Electronics N.V. or their respective owners.

3140 035 22131



100% recycled paper  
100% papier recyclé