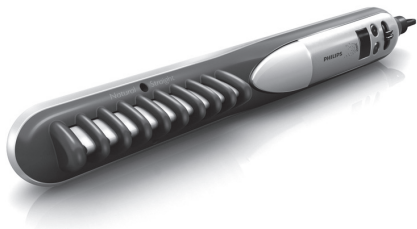


Register your product and get support at
www.philips.com/welcome

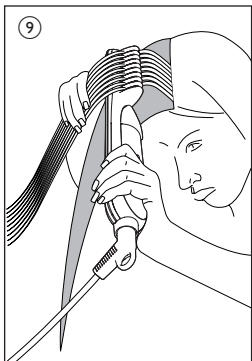
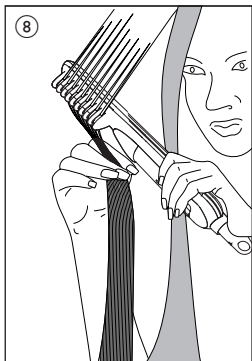
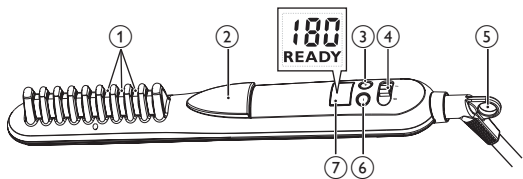
Straightener

HP8297



PL Instrukcja obsługi

PHILIPS



Gratulujemy zakupu i witamy wśród klientów firmy Philips! Aby w pełni skorzystać z obsługi świadczonej przez firmę Philips, należy zarejestrować zakupiony produkt na stronie www.philips.com/welcome.

1 Ważne

Przed pierwszym użyciem urządzenia zapoznaj się dokładnie z niniejszą instrukcją obsługi i zachowaj ją na przyszłość.

- **OSTRZEŻENIE:** Nie korzystaj z urządzenia w pobliżu wody.
- Jeśli korzystasz z urządzenia w łazience, po zakończeniu stosowania wyjmij wtyczkę z gniazdka elektrycznego. Obecność wody stanowi zagrożenie nawet wtedy, gdy urządzenie jest wyłączone.
- **OSTRZEŻENIE:** Nie korzystaj z urządzenia w pobliżu wanny, prysznica, umywalki lub innych naczyń napełnionych wodą.
- Przed podłączeniem urządzenia upewnij się, że napięcie podane na urządzeniu jest zgodne z napięciem w domowej instalacji elektrycznej.
- Urządzenia używaj zgodnie z jego przeznaczeniem, opisanym w tej instrukcji obsługi.
- Używaj urządzenia na suchych włosach. Nie używaj urządzenia na sztucznych włosach.
- To urządzenie służy wyłącznie do prostowania włosów. Nie używaj go do czesania włosów.
- Gorące elementy urządzenia trzymaj z dala od skóry.
- Nigdy nie pozostawiaj bez nadzoru urządzenia podłączonego do zasilania.
- Nie wkładaj żadnych przedmiotów do urządzenia.
- Nie zbliżaj otworów wylotowych jonów do metalowych przedmiotów.
- Zawsze po zakończeniu korzystania z urządzenia wyjmij wtyczkę z gniazdka elektrycznego.



- Jeśli urządzenie jest gorące, połóż je na powierzchni odpornej na wysokie temperatury i nigdy nie zakrywaj urządzenia ręcznikiem, odzieżą itp.
- Nie korzystaj z akcesoriów lub części innych producentów lub takich, których nie zaleca w wyraźny sposób firma Philips. Wykorzystanie tego typu akcesoriów lub części spowoduje unieważnienie gwarancji.
- Nie zawijaj przewodu sieciowego wokół urządzenia.
- Jeśli urządzenie jest używane na włosach farbowanych, płytki prostujące mogą się zabarwić.
- Ze względów bezpieczeństwa wymianę uszkodzonego przewodu sieciowego zleć autoryzowanemu centrum serwisowemu firmy Philips lub odpowiednio wykwalifikowanej osobie.
- Urządzenie nie jest przeznaczone do użytku przez osoby (w tym dzieci) o ograniczonych zdolnościach fizycznych, sensorycznych lub umysłowych, a także nieposiadające wiedzy lub doświadczenia w użytkowaniu tego typu urządzeń, chyba że będą one nadzorowane lub zostaną poinstruowane na temat korzystania z tego urządzenia przez opiekuna.
- Nie pozwalaj dzieciom bawić się urządzeniem.
- Jako dodatkowe zabezpieczenie zalecamy zainstalowanie w obwodzie elektrycznym, zasilającym gniazdka elektryczne w łazience, bezpiecznika różnicowo-prądowego (RCD). Wartość znamionowego prądu pomiarowego tego bezpiecznika nie może przekraczać 30 mA. Aby uzyskać więcej informacji, skontaktuj się z monterem.

Pola elektromagnetyczne (EMF)

Niniejsze urządzenie spełnia wszystkie normy dotyczące pól elektromagnetycznych (EMF). Bezpieczna obsługa i korzystanie z urządzenia, zgodnie z zaleceniami zawartymi w instrukcji obsługi, zapewnia bezpieczne użytkowanie urządzenia, według obecnego stanu wiedzy naukowej.

Środowisko

Urządzenie nie należy wyrzucać wraz z normalnymi odpadami gospodarstwa domowego — należy oddać je do punktu zbiórki surowców wtórnych w celu utylizacji. Postępując w powyższy sposób, pomagasz chronić środowisko.



2 Prostowanie włosów

Upewnij się, że wybrano temperaturę odpowiednią dla Twoich włosów. Gdy używasz prostownicy po raz pierwszy, zawsze wybieraj niskie ustawienie temperatury.

Rodzaj włosów	Ustawienie temperatury
Grube lub szorstkie	Średnia – wysoka (170°C i powyżej)
Delikatne lub o średniej grubości	Niska – średnia (160°C i poniżej)
Jasne, blond, rozjaśniane lub farbowane	Niska (poniżej 160°C)

- 1 Podłącz wtyczkę przewodu zasilającego do gniazdka elektrycznego.
- 2 Przesuń wyłącznik (4) do pozycji **I**, aby włączyć urządzenie.
↳ Ekran wyświetlacza (7) podświetli się i pojawi się domyślne ustawienie temperatury 180°C.
- 3 Naciśnij przyciski + (3) lub - (6), aby wybrać odpowiednie ustawienie temperatury dla swoich włosów.
↳ Gdy płytki nagrzej się do wybranej temperatury, włączy się oznaczenie „**READY**”.

- 4 Funkcja jonizacji uruchamia się, gdy urządzenie jest włączone, co zapewnia dodatkowy połysk i zmniejsza skręcanie włosów.
 - ↳ Po włączeniu tej funkcji można wyczuć specyficzny zapach i słycać syczenie. Jest to zjawisko normalne, spowodowane wytwarzaniem jonów.
- 5 Uczesz swoje włosy (**szczotką lub grzebieniem**) i wybierz pasmo o maksymalnej szerokości 5 cm do prostowania.
- 6 Naciśnij przycisk (②), aby otworzyć zęby grzebienia (①).
- 7 Rozmieść pasmo włosów równomiernie między zębami grzebienia i zwolnij przycisk grzebienia, aby ścisnąć włosy.
- 8 Przesuń prostownicę wzdłuż pasma włosów jednym, płynnym ruchem (przez maks. 10 sekund) bez zatrzymywania się w celu uniknięcia przegrzania.

Uwaga: Podczas prostowania włosów należy drugą ręką trzymać końcówki prostowanego pasma, aby włosy były rozmieszczone równomiernie między zębami grzebienia prostującego. Dzięki temu włosy nie będą wypadać z zębów przed ich wyprostowaniem.
- 9 Po 20 sekundach powtórz czynności od 6 do 8 aż do uzyskaniażądanego wyglądu.
- 10 Powtórz czynności od 6 do 9, aby wyprostować resztę włosów.

Uwaga: Urządzenie jest wyposażone w funkcję automatycznego wyłączenia. Wyłącza się automatycznie po 60 minutach. Można ponownie uruchomić urządzenie, ustawiając wyłącznik (④) w pozycji wyłączenia i włączenia.

Prostowanie włosów podczas zmniejszania objętości fryzury

- 1 Aby zmniejszyć objętość fryzury, umieść grzebień prostujący w górnej części pasma włosów i przesuwaj go powoli od nasady aż po końce, tak jak robisz to podczas zwykłego czesania włosów.

Prostowanie włosów i zwiększanie objętości fryzury

Zwiększanie objętości u nasady włosów: (⑧)

- 1 Umieść grzebień prostujący pod pasmem włosów. W ten sposób wyprostujesz włosy, podnosząc je u nasady, i dodasz im objętości.

Dodawanie włosów objętości u nasady: (9)

- 1 Aby dodać włosom objętości u nasady, umieść grzebień prostujący jak najbliżej nasady włosów. Grzebień powinien przechodzić przez całe pasmo włosów.
- 2 Przeciągając grzebień prostujący delikatnie w kierunku końcówek, obróć go o ok. 45°. Dzięki temu włosy będą miały maksymalną objętość u nasady.

Aby podwinąć lub wywinąć włosy:

- 1 Wyprostuj pasmo włosów i skieruj prostownicę o 180° do wewnątrz (lub na zewnątrz) i przesuwaj urządzenie aż do końcówek włosów.

Uwaga: Podczas prostowania włosów trzymaj drugą ręką końcówki prostowanego pasma.

- 2 Trzymaj grzebień prostujący w tej pozycji przez 2–3 sekundy, a następnie puść włosy.

Po użyciu:

- 1 Wyłącz urządzenie i wyjmij jego wtyczkę z gniazdka elektrycznego.
- 2 Umieść je na odpornej na wysokie temperatury powierzchni i pozostaw do ostygnięcia.
- 3 Wyczyść urządzenie i płytki przy użyciu wilgotnej ściereczki.
- 4 Przechowuj urządzenie w bezpiecznym i suchym miejscu, z dala od kurzu. Możesz też powiesić urządzenie za uchwyt do zawieszania (5) lub schować je w dołączonym etui.

3 Gwarancja i serwis

W razie jakichkolwiek pytań lub problemów, np. w przypadku konieczności wymiany nasadki, prosimy odwiedzić naszą stronę internetową www.philips.com lub skontaktować się z lokalnym Centrum Obsługi Klienta firmy Philips (numer telefonu znajduje się w ulotce gwarancyjnej). Jeśli w Twoim kraju nie ma Centrum Obsługi Klienta, zwróć się o pomoc do sprzedawcy produktów firmy Philips.



© Royal Philips Electronics N.V. 2010
All rights reserved.

Specifications are subject to change without notice.
Trademarks are the property of Koninklijke Philips
Electronics N.V. or their respective owners.

3140 035 22131



100% recycled paper
100% papier recyclé