

**PHILIPS**

BHS510  
BHS515



Buku Petunjuk Pengguna

Selamat atas pembelian Anda dan selamat datang di Philips! Untuk memanfaatkan sepenuhnya dukungan yang ditawarkan Philips, daftarkan produk Anda di [www.philips.com/welcome](http://www.philips.com/welcome).

## 1 Penting

Baca petunjuk pengguna ini dengan saksama sebelum menggunakannya dan simpanlah sebagai referensi nanti.

- PERINGATAN: Jangan gunakan alat ini dekat air.
- Bila alat digunakan di kamar mandi, cabutlah stekernya setelah digunakan karena dekat dengan air dapat menimbulkan risiko, sekalipun alat telah dimatikan.
- PERINGATAN: Jangan gunakan alat ini bak mandi, pancuran, bak atau tempat berisi air lainnya.



- Selalu mencabut steker setiap kali selesai menggunakan alat.
- Jika kabel listrik rusak, maka harus diganti oleh Philips, pusat layanan resmi Philips, atau orang yang mempunyai keahlian sejenis agar terhindar dari bahaya.
- Alat ini dapat digunakan oleh anak-anak di atas 8 tahun dan orang dengan cacat fisik, indera atau kecakapan mental yang kurang atau kurang pengalaman dan pengetahuan jika mereka diberi pengawasan atau petunjuk mengenai cara penggunaan alat yang aman dan mengerti bahayanya. Anak-anak dilarang memainkan alat ini. Pembersihan dan perawatan tidak boleh dilakukan oleh anak-anak tanpa pengawasan.
- Untuk perlindungan tambahan, kami sarankan Anda memasang Residual Current Device (RCD) pada sirkuit listrik yang memasok listrik ke kamar mandi. RCD ini harus memiliki arus operasi residu terukur yang tidak boleh lebih dari 30 mA. Mintalah saran kepada petugas yang memasang alat ini.
- Sebelum Anda menghubungkan alat, pastikan voltase yang ditunjukkan pada alat sesuai dengan voltase listrik di tempat Anda.
- Jangan gunakan alat untuk keperluan selain yang diterangkan dalam buku petunjuk ini.

- Jangan menggunakan alat pada rambut tiruan.
- Bila alat telah terhubung ke listrik, jangan sekali-kali meninggalkannya tanpa diawasi.
- Jangan sekali-kali menggunakan aksesoris atau komponen apa pun dari produsen lain atau yang tidak secara khusus direkomendasikan oleh Philips. Jika Anda menggunakan aksesoris atau komponen tersebut, garansi Anda menjadi batal.
- Jangan melilitkan kabel listrik pada alat.
- Tunggulah sampai alat sudah dingin sebelum menyimpannya.
- Berhati-hatilah saat menggunakan alat karena bisa menjadi sangat panas. Cukup pegang gagang karena bagian lain panas dan hindari kontak dengan kulit.
- Selalu tempatkan alat pada permukaan yang tahan panas, stabil, dan datar. Pelat pemanas yang panas tidak boleh menyentuh permukaan atau bahan yang mudah terbakar.
- Jangan biarkan kabel listrik menyentuh bagian alat yang panas.
- Jauhkan alat dari barang dan bahan yang mudah terbakar saat dihidupkan.
- Jangan pernah menutupi alat dengan sesuatu (mis. handuk atau pakaian) saat sedang panas.
- Gunakan alat hanya pada rambut yang kering.
- Jangan operasikan alat dengan tangan yang basah.
- Jagalah pelat pemanas agar selalu bersih dan bebas dari debu serta produk penata seperti mousse, semprotan dan gel. Jangan sekali-kali menggunakan alat bersama dengan produk penata.
- Pelat pemanas memiliki lapisan. Lapisan ini lambat laun akan menipis seiring waktu. Meskipun demikian, hal ini tidak memengaruhi performa alat.
- Jika alat digunakan pada rambut yang diwarnai, pelat pemanas bisa berkarat.
- Bawalah selalu alat ke pusat servis resmi Philips untuk diperiksa atau diperbaiki. Perbaikan yang dilakukan oleh orang yang tidak ahli dapat sangat merugikan bagi penggunaannya.
- Jangan memasukkan barang logam ke dalam kisi-kisi ionizer untuk menghindari kejutan listrik.

- Jangan menarik kabel listrik setelah penggunaan. Selalu cabut alat dengan memegang stekernya.
- Bahaya terbakar. Jauhkan alat dari jangkauan anak-anak, terutama selama digunakan dan ketika alat dibiarkan mendingin.

---

## Medan elektromagnet (EMF)

Alat Philips ini mematuhi semua standar dan peraturan yang berlaku terkait paparan terhadap medan elektromagnet.

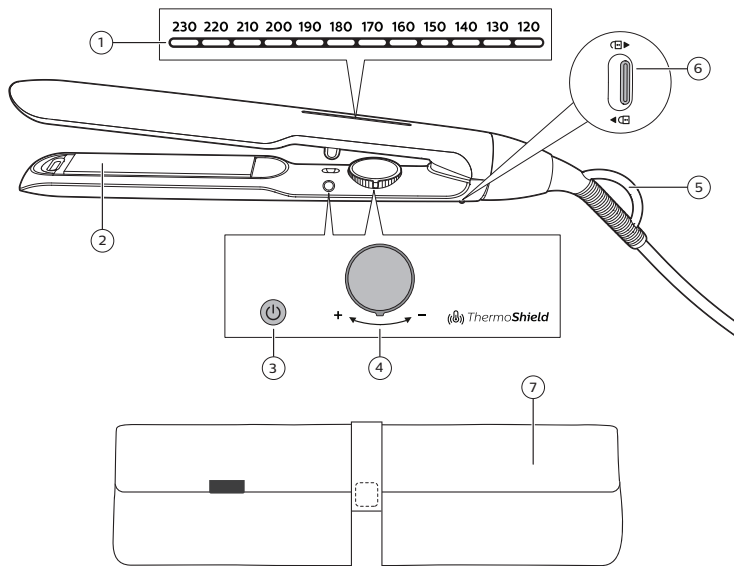
---

## Mendaur ulang

- Simbol ini berarti produk ini dilarang dibuang bersama limbah rumah tangga biasa (2012/19/EU).
- Patuhi peraturan mengenai pengumpulan produk-produk elektrik dan elektronik di negara Anda. Pembuangan produk secara benar akan membantu mencegah dampak negatif terhadap lingkungan dan kesehatan manusia.



## 2 Tinjauan Umum



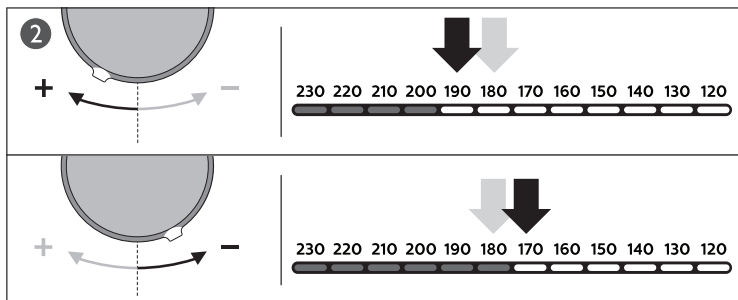
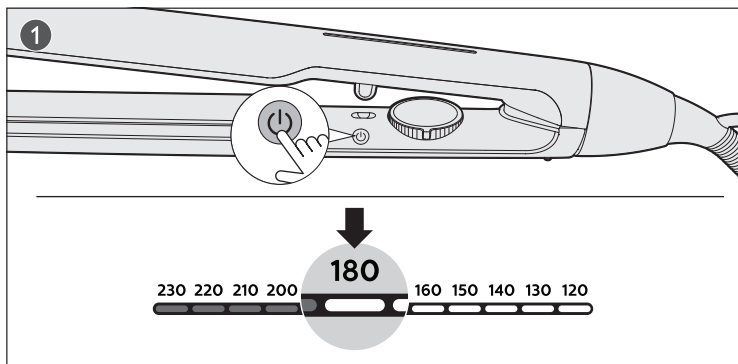
- ① Panel layar
- ② Pelat pemanas
- ③ Tombol daya
- ④ Putaran suhu
- ⑤ Lubang gantungan
- ⑥ Kunci penutup
- ⑦ Tikar penghangat

### 3 Sebelum menggunakan

- Gunakan pelurus hanya bila rambut Anda sudah kering.
- Pilih pengaturan yang diinginkan sesuai jenis rambut Anda. Lihat tabel di bawah. Pilihlah selalu setelan lebih rendah bila Anda menggunakan pelurus untuk pertama kali.

Jenis Rambut	Kisaran Suhu
Tebal, kasar, keriting, sulit diluruskan	210-230°C
Normal, bertekstur sedang, atau berombak halus	180-200°C
Halus, pucat, pirang, diputihkan (bleached), atau diwarnai	170 °C atau kurang

## 4 Meluruskan rambut Anda

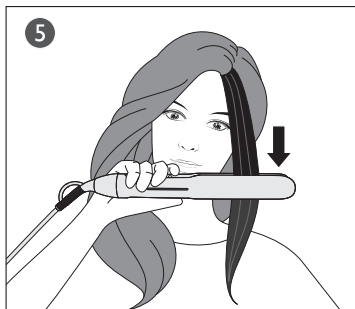
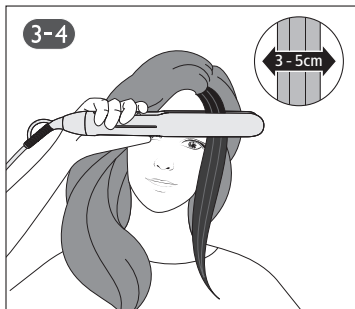


1 Tekan dan tahan tombol on/off ⏻ ( ③ ) hingga panel tampilan ( ① ) menyala.

↳ Tampilan default 180°C akan ditampilkan.

2 Putar tombol suhu ( ④ ) untuk memilih setelan yang diinginkan.

↳ Indikator akan berhenti berkedip ketika pelat pemanas siap digunakan.



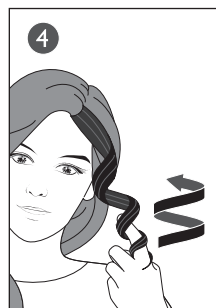
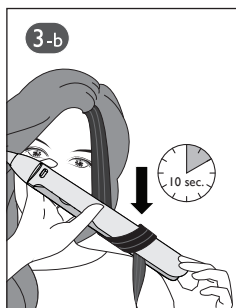
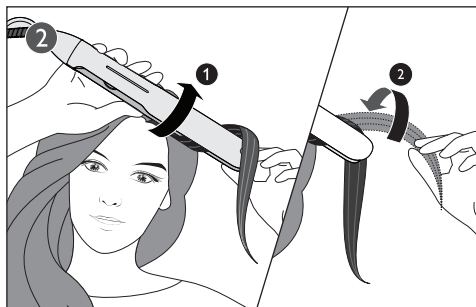
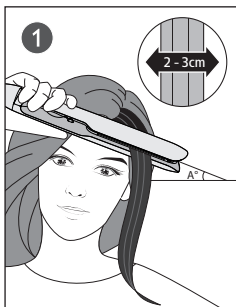
3 Sisirlah rambut Anda dan ambil satu bagian sepanjang 3-5 cm untuk diluruskan.

**Catatan: Untuk rambut yang lebih tebal, disarankan membuat bagian yang lebih banyak.**

- 4 Tempatkan rambut di antara pelat pemanas ( ② ) dan tekan pegangannya dengan kuat.
- 5 Gerakkan pelurus dari atas ke bawah rambut dalam satu arah secara perlahan (maks. 5 detik) dari akar sampai ke ujung, tanpa berhenti agar tidak kepanasan.



## 5 Membuat gelombang



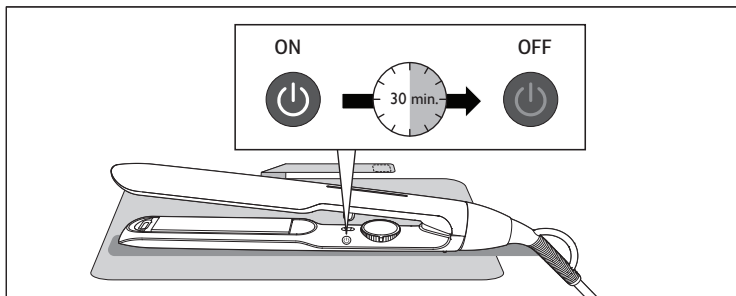
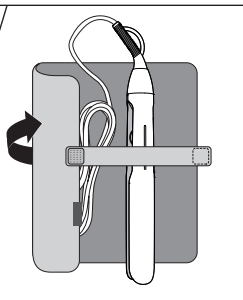
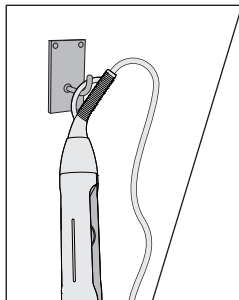
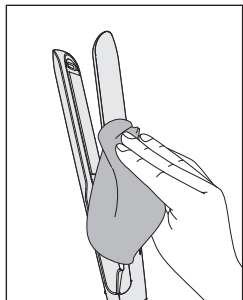
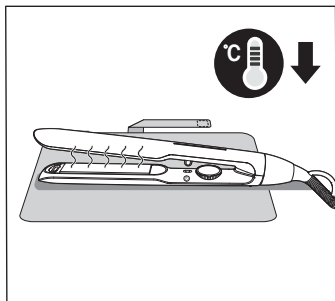
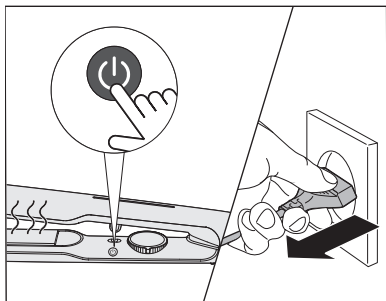
- 1 Mulailah dari dekat akar rambut dan ambil seuntai rambut sepanjang 2-3cm. Tempatkan untaian rambut di antara pelat pemanas ( ② ).
- 2 Untuk menciptakan gelombang yang mengarah ke luar, putar pelurus ke arah luar sampai rambut melingkari pelurus dari arah luar.
- 3 Tarik ujung rambut mengelilingi pelurus sehingga mengarah ke bawah. Tahan ujung dingin untuk mempermudah.
- 4 Geser pelurus dengan perlahan ke arah bawah hingga mencapai ujung rambut.
- 5 Gunakan jari memuntir rambut sedikit setelah melepasnya.

6 Untuk menciptakan gelombang ke arah dalam, putar pelurus ke arah dalam pada langkah 2 dan ulangi langkah-langkah di atas.

**Tip:**

- Ambil untaian rambut yang lebih sedikit untuk hasil yang lebih baik.
- Gunakan tangan untuk membalik ujung rambut setelah diputar.
- Pegang ujung pelurus untuk kontrol yang lebih baik ketika memutar dan menarik.
- Perlahan longgarkan pegangan pada gagang sambil menarik rambut.

## 6 Setelah menggunakan



- 1 Matikan alat dan cabut stekernya.
- 2 Letakkan pada permukaan yang tahan panas hingga dingin.
- 3 Bersihkan alat dan pelat pemanas dengan kain lembab.
- 4 Simpan di tempat yang aman dan kering serta bebas debu. Anda juga dapat menggantungnya dengan lubang gantungan (⑤) atau simpan bersama alat pemanas yang disediakan (⑦).

**Catatan:**

- **Jangan masukkan alat ke dalam kantong saat masih panas.**
- **Alat ini dilengkapi dengan fungsi mati otomatis. Setelah 30 menit, alat akan mati secara otomatis.**

## 7 Garansi dan layanan

Jika Anda memerlukan informasi, misalnya tentang penggantian alat pelengkap atau menemui masalah, harap kunjungi situs web Philips di [www.philips.com/support](http://www.philips.com/support) atau hubungi Pusat Layanan Pelanggan Philips di negara Anda (nomor telepon bisa ditemukan pada leaflet garansi internasional). Jika di negara Anda tidak terdapat Pusat Layanan Pelanggan, kunjungi dealer Philips setempat.

Philips  
Pelurus Rambut  
BHS510, BHS515  
110-240V~ 50-60Hz 50-53W  
Diimpor oleh:  
PT Philips Indonesia Commercial  
Gedung Cibis Nine Lantai 10  
Jl. T.B. Simatupang No. 2 RT. 001 RW. 005  
Kel. Cilandak Timur, Kec. Pasar Minggu,  
Jakarta Selatan 12560 – Indonesia  
Negara Pembuat: Cina  
No. Reg.:



Spesifikasi dapat berubah tanpa pemberitahuan sebelumnya.  
© 2021 Koninklijke Philips N.V.  
Semua hak dilindungi undang-undang.

( 12/11/2021 )

