



### 중요 안전 정보

본 제품과 해당 액세서리를 사용하기 전에 이 중요 정보를 주의 깊게 읽고 나중에 참조할 수 있도록 잘 보관하십시오. 제공되는 액세서리는 제품에 따라 다를 수 있습니다.

#### 주의

- 전원 공급 장치를 건조한 상태로 보관하십시오 (그림 1).

#### 경고

- 배터리를 충전하려면 제품과 함께 제공된 분리형 전원 공급 장치(HQ8505)만 사용해야 합니다.
- 전원 공급 장치에는 변압기가 내장되어 있습니다. 위험할 수 있으므로, 다른 플러그로 교체하기 위해 전원 공급 장치를 잘라내지 마십시오.
- 8세 이상 어린이와 신체적인 감각 및 정신적인 능력이 떨어지거나 경험과 지식이 풍부하지 않은 성인이 이 제품을 사용하면 제품 사용과 관련하여 안전하게 사용할 수 있도록 지시사항을 충분히 숙지한 사람의 도움을 받아야 합니다. 어린이가 제품을 가지고 놀지 않도록 하십시오. 보호 하에 있지 않은 어린이가 제품 청소 및 관리를 하도록 두어서는 안됩니다.
- 물로 세척하기 전에 반드시 제품의 플러그를 뽑으십시오.
- 사용하기 전에 제품을 항상 확인하십시오. 제품이 손상되었을 경우 부상을 초래할 수 있으므로 사용하지 마십시오. 손상된 부품은 반드시 정품으로 교체하여 사용하십시오.
- 본 제품에는 교체 불가형 배터리가 포함되어 있습니다.
- 제품을 열어 충전식 배터리를 교체하지 마십시오.

#### 주의

- 충전대를 물에 담그거나 물로 헹구지 마십시오 (그림 1).
- 본체는 절대로 물에 담그지 마십시오. 목욕이나 샤워 중에 제품을 사용하지 마십시오.
- 60° C보다 뜨거운 물로 제품을 세척하지 마십시오.
- 사용 설명서에 나온 본래 용도로만 제품을 사용하십시오.
- 위생상 좋지 않으므로 이 제품을 타인과 함께 사용하지 마십시오.
- 전원 공급 장치가 영구적으로 손상되는 것을 방지하려면 전기 공기 청정제가 사용되고 있는 벽면 콘센트를 통해 또는 그 근처에서 전원 공급 장치를 사용하지 마십시오.
- 제품을 세척할 때 압축 공기, 수세미, 연마성 세제나 휘발유, 아세톤과 같은 강력 세제를 사용하지 마십시오.



### EMF(전자기장)

이 Philips 제품은 EMF(전자기장) 노출과 관련된 모든 기준 및 규정을 준수합니다.

© 2020 Koninklijke Philips N.V.  
All rights reserved  
4222.002.9298.1 (27/1/2020)

#### 일반

- 이 제품은 안전하게 물 세척 (그림 2)이 가능합니다.
- 전원 공급 장치는 100 ~ 240V 범위의 전원에 적합합니다.
- 전원 공급 장치는 100-240V의 전압을 24V 미만의 안전한 저전압으로 변환해 줍니다.

>75% recycled paper  
>75% papier recyclé

### 재활용

- 수명이 다 된 제품은 일반 가정용 쓰레기와 함께 버리지 말고 지정된 재활용품 수거 장소에 버리십시오. 이를 준수함으로써 환경 보호에 동참할 수 있습니다.
- 본 제품에는 가정용 쓰레기와 함께 폐기하면 안 되는 충전식 배터리가 포함되어 있습니다. 제품을 지정된 재활용 수거 장소 또는 필립스 서비스 센터에 가져가 충전식 배터리를 전문적으로 처리하는 것이 좋습니다.
- 전기 및 전자 제품과 충전식 배터리의 분리 수거에 대한 해당 국가의 규정을 준수하십시오. 제품을 올바르게 폐기하면 환경과 인체 건강에 미치는 부정적인 영향을 예방할 수 있습니다.



### 충전식 배터리를 분리하는 방법

제품을 폐기할 때에만 충전식 배터리를 분리하십시오. 배터리를 분리하기 전에 제품을 벽면 콘센트에서 분리했고 배터리가 완전히 방전되었는지 확인하십시오.

도구를 사용하여 제품을 분해하고 충전식 배터리를 폐기할 때 필요한 안전 주의 사항을 준수하십시오.

- 1 제품 뒷면이나 앞면에 나사가 있는지 확인하십시오. 나사가 있을 경우 나사를 푸십시오.
- 2 일자형 드라이버를 사용하여 제품의 후면 패널 및/또는 전면 패널을 분리하십시오. 필요한 경우 충전식 배터리가 장착된 인쇄 회로 기판이 보일 때까지 추가 나사 및/또는 부품을 분리하십시오.
- 3 충전식 배터리를 분리하십시오.

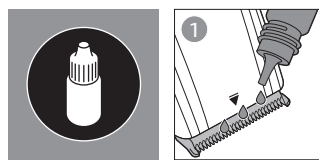
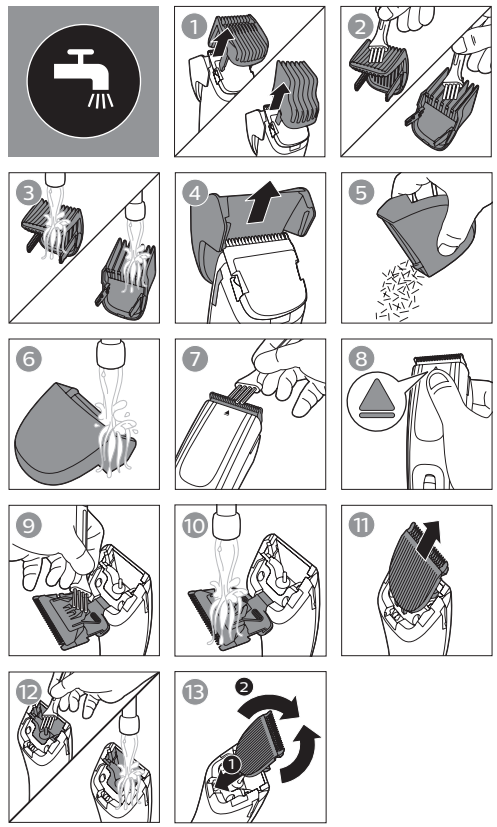
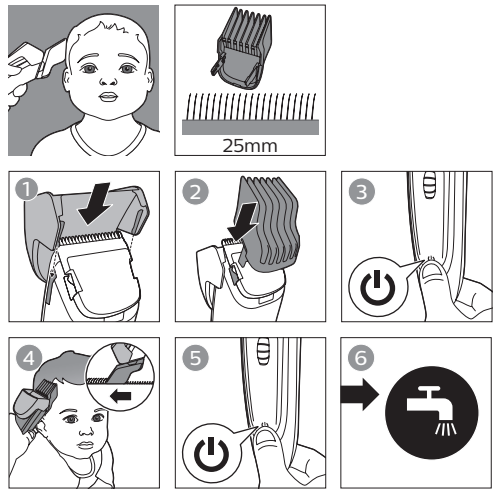
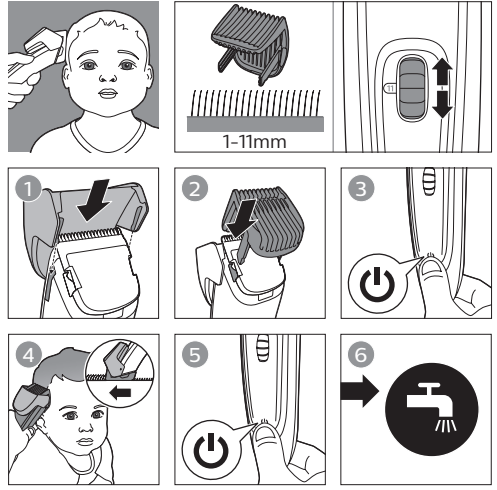
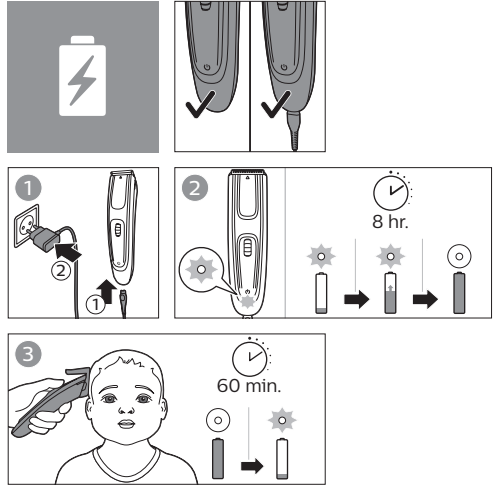
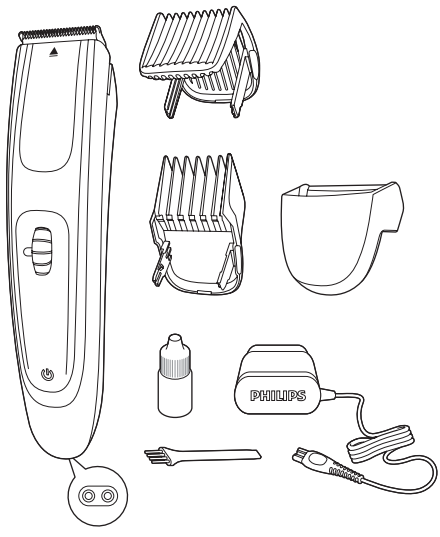
### 품질 보증 및 지원

보다 자세한 정보나 지원이 필요한 경우에는 필립스 웹사이트([www.philips.com/support](http://www.philips.com/support))를 방문하거나 국제 보증 리플릿을 참조하십시오.

#### 보증 제한

커팅 유닛은 소모품이므로 보증에 해당되지 않습니다.

**제조번호 부여기준** : 본 제품의 제조번호는 4자리,5자리,6자리,9자리로 표기될 수 있습니다. (1) **4자리일 경우** : 앞의 두 자리는 연도를, 뒤의 두 자리는 생산된 주를 의미합니다. 예) 0632 → 2006년 32번째 주에 생산 (2) **5자리일 경우** : 앞의 두 자리는 연도를, 다음 두 자리는 생산된 주를, 마지막 자리는 생산된 요일을 의미합니다.예)06243 → 2006년 24번째 주의 수요일 생산 (3) **6자리일 경우** : 앞의 두 자리는 연도를, 다음 두 자리는 월을, 마지막 두 자리는 일을 의미합니다. 예)061125 → 2006년 11월 25일 생산 (4) **9자리일 경우** : 앞의 한 자리는 제조국을, 다음 두 자리는 연도를, 다음 두 자리는 생산된 주를, 다음 한 자리는 공장의 생산라인을, 마지막 3자리는 그 주에 생산된 제품의 일련번호를 의미합니다. 예)507402001 → 네덜란드에서 2007년 40번째 주에 2번 생산라인에서 첫 번째 생산 (5) **기타제조번호**에 대한 문의사항은 080-600-6600으로 연락바랍니다.



그림과 같이 커터 날에 윤활유가 고르게 도포되었는지 확인하십시오.