

PHILIPS

sonicare

Sonična električna
zobna ščetka

3100 series

Sonična tehnologija

Senzor pritiska

QuadPacer in SmarTimer

Tanka ergonomska zasnova



HX3673/13



Zbogom, ročne zobne ščetke. Pozdravljena,
sonična tehnologija.

Odstrani do 3-krat več zobnih oblog*

Sonična tehnologija v kombinaciji z delovanjem naše ščetke nežno odstrani 3-krat več zobnih oblog* kot ročne zobne ščetke.

Zasnova po vaši meri

- Vedno pravočasno zamenjajte glavo ščetke
- Olajša vam potovanje
- 14 dni delovanja baterije

Izboljšajte ščetkanje

- Izboljšajte umivanje zob s funkcijama SmarTimer in QuadPacer

Enostaven prehod na Sonicare

- Enostaven začetek za lažji prehod

Ščiti dlesni

- Vgrajen senzor pritiska ščiti zobe in dlesni

Zagotavlja vrhunsko čistočo

- Odstrani do 3-krat več zobnih oblog kot ročna zobna ščetka*
- Naša edinstvena tehnologija vam zagotavlja učinkovito, a nežno čiščenje

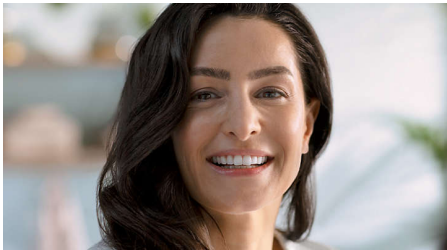
Značilnosti

Napredna tehnologija Sonicare



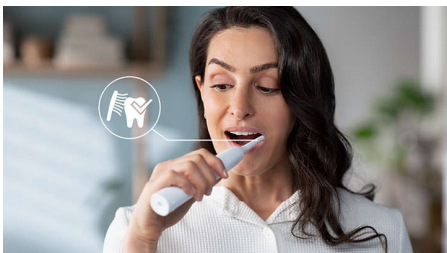
Mikroskopski mehurčki ob močnem vibriranju ščetin prodrejo globoko med zobe in ob robovih dlesni za popolno občutje svežine. Že dve minuti ščetkanja sta enakovredni dvema mesecema ročnega umivanja zob.** Ščetka s 31.000 treslji na minuto nežno očisti vaše zobe ter razbije in odstrani zobne obloge za vsakodnevno čiste zobe.

Odstrani do 3-krat več zobnih oblog*



Električna zobna ščetka Sonicare z napredno sonično tehnologijo klinično dokazano odstrani do 3-krat več zobnih oblog* kot ročna ščetka. Zobni kamen odstrani z zob in ob robovih dlesni, ki jih hkrati tudi ščiti.

Ščiti dlesni



Vgrajeni senzor pritiska samodejno zaznava, koliko ščetko pritiskate, vas opozori in za zaščito vaših dlesni samodejno zmanjša

vibriranje ščetke. Zobna ščetka vas s piskanjem opozori, da morate manj pritiskati na ščetko. Sedem od desetih oseb meni, da so se s to funkcijo naučile bolje umivati zobe.

Pametni časovnik in QuadPacer



2-minutni pametni časovnik SmarTimer in 30-sekundni vodnik QuadPacer vas vodita med ščetkanjem po vseh delih ust v priporočenem času za popolno čistočo.

Opomnik za zamenjavo BrushSync



Vse glave ščetke se sčasoma obrabijo, zato je pomembno, da ste pozorni na stanje ščetke, saj bo le tako lahko čiščenje zob popolno. Tehnologija BrushSync spremlja, kako dolgo uporabljate glavo ščetke in kako močno pritiskate med ščetkanjem. Opomnik za zamenjavo BrushSync na držalu ščetke in kratek pisk vas bosta opozorila, da je čas za zamenjavo.

Enostaven začetek



Naš program Easy-Start za enostaven začetek vam nudi možnost postopnega, blagega naraščanja moči ščetkanja pri prvih 14 uporabah vaše nove zobne ščetke.

Dolgotrajna življenjska doba baterije



Življenjska doba baterije traja do 14 dni, zato lahko ščetko dolgo uporabljate brez polnjenja.

Tanka potovalna torbica



Naša vrhunska potovalna torbica omogoča higienično shranjevanje zobne ščetke, kompaktno polnjenje z USB pa na poti skrbi za polno baterijo. S samo enim polnjenjem boste uživali v dveh tednih redne uporabe, polnilnik pa vam bo prišel prav na daljših potovanjih.

Specifikacije

Napajanje

Napetost: DC5V

Tehnične specifikacije

Baterija: Za polnjenje

Čas delovanja (od polne do prazne):
14 dni*****

Vrsta baterije: Litij-ionska

Zasnova in izdelava

Barva: Bela

Servis

Garancija: 2-letna omejena garancija

Enostavna uporaba

Indikator baterije: Lučka prikazuje stanje baterije

Sistem glave ščetke: Enostavno pritrdljive glave ščetke

Ročaj: Tanko ergonomsko zasnova

Opomnik za zamenjavo BrushSync: Opomnik za zamenjavo, Vedno boste vedeli, kdaj morate zamenjati glavo ščetke, Opozorilna ikona zasveti, za vedno najboljše rezultate

Priloženi predmeti

Potovalna torbica: 1

Ročaj: 1 x serija 3100

Polnilnik: 1

Glava ščetke: 1 x standardna C1 ProResults

Učinkovitost čiščenja

Zmogljivost: Odstrani do 3-krat več zobnih oblog*

Hitrost: Do 31.000 gibov ščetke na minuto

Časovnik: Quadpacer in SmarTimer

Povratne informacije o pritisku: Z vibriranjem ročaja opozarja uporabnika

Načini

Clean: Za izjemno vsakdanjo čistočo

Tehnologija pametnega senzorja

Opomnik za zamenjavo BrushSync: Vedno boste vedeli, kdaj morate zamenjati glavo ščetke

Senzor pritiska: Opozori, ko je ščetkanje premočno

