

PHILIPS

sonicare

Szónikus
elektromos fogkefe

ProtectiveClean
6100

Beépített nyomásérzékelő

3 üzemmód, 3 intenzitási szint

2 BrushSync funkció

Utazótok



HX6870/47



Fehérebb fogak. Kíméletesen.

Fehérebbé teszi a fogakat mindössze 1 héten belül.

Tapasztalja meg az igazán kíméletes tisztítást a nyomásérzékelő segítségével, miközben 1 hét alatt fehérebbé teszi a fogait.

Bizonyítottan javítja a száj egészségi állapotát

- Gyengéd és biztonságos az érzékeny területeken, illetve fogszabályzó és fogászati kezelések esetén is
- Fehérebbé teszi a fogakat mindössze egy héten belül

Az Ön igényeihez tervezve

- Alapos fogmosásra ösztönöz
- Egyszerűbbé teszi az utazást

Innovatív technológia

- Mindig tudni fogja, mikor cserélje ki a fogkefefejet
- A Philips Sonicare továbbfejlesztett szónikus technológiája
- Összeköti az intelligens fogkefemarkolatot és az intelligens kefefejeket
- Túl erős rányomás esetén figyelmeztet

Optimalizálja a fogmosást

- Három üzemmód, három intenzitási beállítás
- A kefefejek kiválasztják az optimális üzemmódot és intenzitást

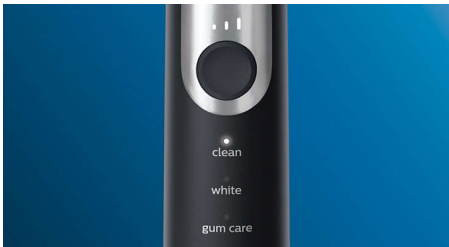
Fénypontok

Természetesen fehérebb fogak



Illessze a fogkefére a W2 Optimal White kefefejet a felületi lerakódások eltávolításához és a fehérebb mosolyhoz. Klinikai tesztekkel bizonyított, hogy a sűrűn elhelyezkedő sörték alkotta középső folteltávolító betét révén mindössze egy héten belül fehérebbé teszi a fogakat.

Fogmosás saját igényei szerint



Ez a fogkefe a három üzemmód és három intenzitási beállítás segítségével lehetővé teszi, hogy saját igényeire szabhassa a fogmosást. A Clean (Tisztítás) mód a hatékony tisztításhoz megfelelő. A White (Fehérités) mód ideális a felületi lerakódások eltávolításához. A Gum Care (Fogínyápolás) mód pedig egy további percig csökkentett üzemmódban működik, ami alatt gyengéden masszírozhatja az ínyét. A három intenzitás lehetővé teszi a „magasabb” és „alacsonyabb” szintek sorrendjének váltását, hogy az igazodjon a balról jobbra található intenzitási szintekhez.

Gyengéd és biztonságos



Biztos lehet abban, hogy biztonságos a fogmosás: szónikus technológiánk alkalmazható fogszabályzó, tömés, korona és

héj esetén is, emellett elősegíti a fogszuvasodás megelőzését és a fogíny egészségének megőrzését.

Túl nagy nyomás?



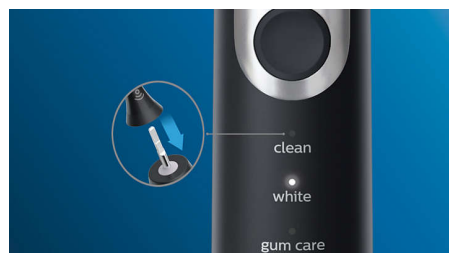
Lehet, hogy Ön nem veszi észre, ha túl erősen mos fogat, de nyomásérzékelővel ellátott elektromos fogkeféje igen. Ha túl nagy nyomást fejt ki az ínyre, a fogkefe pulzáló hangot ad, mely arra figyelmezteti, hogy csökkentse a nyomást.

BrushSync technológia



A mikrochip technológia észleli és szinkronizálja az intelligens kefefejet az intelligens markolattal. Az intelligens markolat és az intelligens kefefej tökéletes párost alkot, lehetővé teszi az intelligens párosítást és csere- emlékeztetőt.

Üzemmód- és intenzitáspárosítás



Nem tudja, melyik üzemmódot és intenzitást kellene használnia? Ne tanakodjon tovább! A BrushSync üzemmód-párosítás megmondja az intelligens markolatnak, hogy éppen melyiket használja. Ezért ha például egy fogínyvédő kefefejet pattint fel, a fogkefe ki tudja választani az optimális módot és intenzitást a

gyengéd, mégis hatékony ínyápoláshoz. Önnek csupán a bekapcsoló gombot kell megnyomnia.

BrushSync csere- emlékeztető



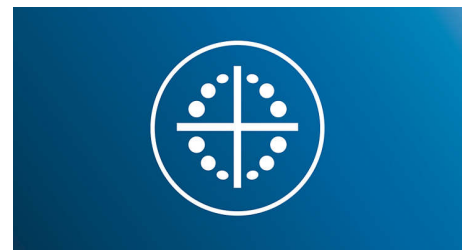
Minden fogkefe elhasználódik egy idő után. Azonban a BrushSync technológiánk nyomom követi, hogy mennyi ideje használja a fogkefefejet, és hogy milyen erős nyomást fejt ki. Ha itt az idő a cserére, a markolaton egy jelzőfény, illetve egy rövid hangjelzés figyelmeztet erre. Így biztos lehet abban, hogy fogkeféje jó munkát végez.

Philips Sonicare technológia



A Philips Sonicare továbbfejlesztett szónikus technológiája vizet juttat a fogközökbe, a fogkefe tisztítómozdulatai pedig fellazítják és eltávolítják a lepedéket a kivételes mindennapi tisztaságért.

Hasznos időzítők



A QuadPacer jelez, amikor optimális időt töltött a szája egy adott részének tisztításával, a SmarTimer pedig jelzi, hogy mikor telt le a fogmosáshoz ajánlott két perc.

Műszaki adatok

Tápellátás

Feszültség: 110–220 V

Műszaki adatok

Működési idő (Telítől üresig): Akár 2 hét

Akkumulátor: Újratölthető

Elem típusa: Lítium-ionos

Formatervezés és kidolgozás

Szín: Fekete és ezüst

Szerviz

Jótállás: 2 év korlátozott garancia

Egyszerű használat

Markolat kompatibilitás: Könnyen

rápattintható kefefejek

Markolat: Vékony, ergonomikus kialakítás

Töltöttségjelző: A jelzőfény jelzi az

akkumulátor töltöttségi állapotát

Fogmosási idő: Akár 2 hét

Tartozékok

Utazótok: 1

Töltő: 1

Markolat: 1 ProtectiveClean

Kefefejek: 2 W2 Optimal White standard

Fogmosási teljesítmény

Sebesség: Akár 62 000 tisztítómozdulat/perc

Egészségügyi előnyök: Egészségesebb fogíny mindössze 2 hét alatt, Segíti a fogszuvasodás csökkentését

Időzítő: Quadpacer vezető és SmarTimer időzítő

Nyomásvisszajelzés: A markolat rezgésével figyelmezteti a használat

Módok

Clean: A kivételes mindennapos tisztaságért

3 intenzitási szint: Alacsony, Közepes, Magas

White: eltávolítja a felületi lerakódásokat

Gum Care (Fogínyápolás): Gyengéden átmasszírozza az ínyt

BrushSync mód párosítás

C2 Optimal Plaque Control: A Clean (Tisztítás) móddal párosítható

G2 Optimal Gum Care: A Gum Care móddal párosítható

W2 Optimal White: A White (Fehérités) üzemmóddal párosítható

Intelligens érzékelő technológia

BrushSync csere-émlékeztető: Mindig tudni fogja, mikor, cserélje ki a kefefejeket

Nyomásérzékelő: Túl erős fogmosás esetén figyelmeztet

BrushSync technológia: Összeköti az intelligens markolatot és, az intelligens kefefejet

