

# PHILIPS

## sonicare

„Sonic“ elektrinis  
dantų šepetėlis

3100 series

Technologija „Sonic“

Spaudimo jutiklis

„Quadpacer“ ir „Smarter“  
laikmačiai

Plonas ir ergonomiškas dizainas



HX3671/14



Sudie įprastam šepetėliui. Pasisveikinkite su  
technol. „Sonic“.

Pašalina iki 3 k. daugiau apnašų\*

Šepetėlis su integruota „Sonic“ technologija švelniai pašalina apnašas iki 3 k.  
geriau\* nei rankinis dantų šepetėlis.

#### Designed around you

- Iki 14 dienų veikianti baterija
- Ergonomiškas dizainas palengvina dantų šepetėlio laikymą ir naudojimą
- Visada žinokite, kada reikia keisti šepetėlio galvutes

#### Optimize your brushing

- Optimizuokite dantų valymą su „SmarTimer“ ir „QuadPacer“

#### Easy transition to Sonicare

- Lengva pradžia, kad perėjimas būtų lengvesnis

#### Protects your gums

- Integruotas spaudimo jutiklis apsaugo jūsų dantis ir dantenas

#### Provides superior clean

- Pašalina iki 7 kartų daugiau apnašų nei rankinis dantų šepetėlis\*
- Mūsų pažangi technologija valo veiksmingai, tačiau švelniai

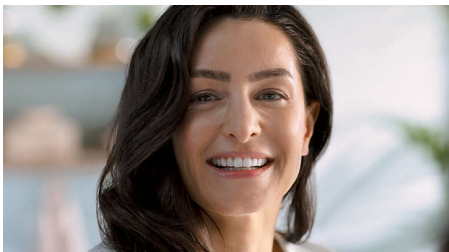
## Ypatybės

### Pažangi „Sonicare“ technologija



Stiprios šerelių vibracijos įterpia mikroburbuliukus giliai tarp dantų ir išilgai dantenu linijos, kad suteiktų gaivumo pojūtį. Vos per 2 minutes tai prilygsta dviejų mėnesių valymui rankiniu būdu. \*\* 31 000 šepetėlio judesių per minutę švelniai išvalo dantis, suskaido apnašas ir jas pašalina, kad kasdien galėtumėte kruopščiai išsivalyti dantis.

### 3 kartus geriau pašalina apnašas\*



Klinikiniais tyrimais įrodyta, kad elektrinis dantų šepetėlis „Sonicare“ su pažangia „Sonicare“ technologija 3 kartus geriau pašalina apnašas\* nei rankinis dantų šepetėlis. Jis pašalina apnašas nuo dantų ir išilgai dantenu linijos, tuo pačiu apsaugodamas danteną.

### Apsaugo danteną



Integruotas spaudimo jutiklis automatiškai nustato, kai spaudžiate per stipriai, įspėja ir automatiškai sumažina dantų šepetėlio vibracijas, kad padėtų apsaugoti danteną. Dantų šepetėlis skleis pulsuojantį garsą kaip priminimą, kad reikia sumažinti spaudimą. 7 iš 10 žmonių teigė, kad ši funkcija padėjo jiems geriau valyti dantis.

### „Smarttimer“ ir „Quadpacer“ laikmačiai



2 minutės „Smartimer“ ir 30 sekundžių „QuadPacer“ nurodo rekomenduojamą laiką valyti dantis visose burnos srityse, kad būtų užtikrintas kruopštus dantų valymas.

### Pritaikyta jums



Plonas, lengvas ir ergonomiškas dizainas palengvina dantų šepetėlio laikymą ir naudojimą, kad galėtumėte be jokių pastangų gerai išsivalyti dantis.

### „BrushSync“ šepetėlio galvutės keitimo priminimas



Laikui bėgant visos šepetėlių galvutės susidėvi, todėl norėsite stebėti savąją, kad įsitikintumėte, jog ji vis dar puikiai valo. Mūsų „BrushSync“ technologija stebi, kiek laiko naudojate šepetėlio galvutę ir kaip stipriai valote. Ant rankenos esantis „BrushSync“ pakeitimo priminimas ir trumpas pyptelėjimas atkreipia dėmesį, kai ateina laikas pakeisti galvutę.

### Lengva pradžia



Mūsų lengvos pradžios programa suteikia galimybę palengva ir po truputį didinti valymo intensyvumą per pirmuosius 14 kartų naudojant naują dantų šepetėlį.

### Ilgai veikianti baterija



Baterijos veikimo laikas yra iki 14 dienų, todėl ji gali ilgai veikti be įkrovimo.

# Specifikacijos

## Maitinimas

**Įtampa:** Kietosios dalelės DC5V

## Techniniai duomenys

**Baterija:** Pakartotinai įkraunama

**Veikimo laikas (nuo visiškai įkrauto iki išsikrovusio):** 14 dienų\*\*\*\*

**Baterijos tipas:** Ličio jonų

## Dizainas ir apdaila

**Spalva:** Juoda

## Techninė priežiūra

**Garantija:** 2-jų metų ribota garantija

## Lengva naudoti

**Rankenėlė:** Plonas ir ergonomiškas dizainas

**Baterijos indikatorius:** Indikatorius parodo baterijos įkrovą

**Šepetėlio galvutės sistema:** Lengvai tvirtinamos šepetėlio galvutės

**„BrushSync“ keitimo priminimas:** Pakeitimo priminimas, Visada žinokite, kada, keisti šepetėlio galvutes, Pradedą šviesti priminimo piktograma, kad visada užtikrintų geriausius rezultatus

## Pridėti priedai

**Įkroviklis:** 1

**Rankenėlė:** 1 vnt., 3100 serija

**Šepetėlio galvutė:** 1 C1 „ProResults“ standartas

## Valymo veiksmingumas

**Greitis:** Iki 31 000 šepetėlio judesių per minutę  
**„Performance“:** Pašalina iki 3 k. daugiau apnašų\*

**Laikmatis:** „Quadpacer“ ir „SmartTimer“ laikmačiai

**Atsakomoji reakcija į spaudimą:** Naudotojas įspėjamas rankenėlės vibravimu

## Režimai

**„Clean“:** Išskirtiniam valymui kasdien

## Išmanioji jutiklinė technologija

**„BrushSync“ keitimo priminimas:** Visada žinokite, kada, keisti šepetėlio galvutes

**Spaudimo jutiklis:** Įspėja, kai valoma per stipriai

