

# PHILIPS

IPL-hårborttagningsenhet  
med SenseIQ

Lumea IPL 8000 Series

SmartSkin-sensor

4 intelligenta smarta tillbehör:  
kropp, ansikte, bikiniområde,  
underarmar

Lumea IPL-appen

Användning med sladd

BRI947/00



## Skräddarsydd för dig med SenseIQ

Få tolv månader hårfri och len hud\*

Få en snabb och anpassad behandling med vår Lumea IPL i 8000-serien. SenseIQ-teknik med smarta tillbehör och Lumea IPL-app för att få len hud länge.

### Skonsam och effektiv för len hud som varar länge

- Utvecklad i samarbete med dermatologer för att vara enkel och effektiv
- Behandla endast två gånger i månaden för snabba resultat
- Extra lång sladd för ökad flexibilitet under behandlingen

### Komplett lösning för ansikte och kropp

- Komplett lösning för ansikte och kropp med fyra smarta tillbehör
- Lämpar sig för de flesta hudtoner och hårfärger

### Anpassad IPL-hårborttagningsbehandling

- Optimera din rutin med Philips Lumea IPL-appen
- Skonsam och behaglig med SenseIQ

# Funktioner

## Fyra smarta tillbehör



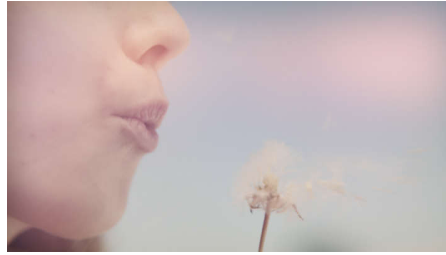
Specialdesignade tillbehör följer kroppens konturer perfekt och aktiverar automatiskt de mest effektiva programmen för varje kroppsdel när de ansluts. Ansikte: platt design och litet fönster med UV-filter. Kropp: svängt inåt med ett stort fönster. Bikiniområde och armhålor: svängt utåt för svåråtkomliga ställen.

## Philips Lumea IPL-appen



Vår kostnadsfria instruktionsapp hjälper dig att planera och hålla dig till ditt behandlingsschema och vägleder dig sedan genom varje session steg för steg. Har laddats ned av fler än 2,1 miljoner användare.

## Utvecklad i samarbete med dermatologer



Som ledare inom medicinsk teknik har Philips utvecklat Lumea IPL tillsammans med dermatologer för enkel och effektiv användning hemma. Lumea IPL har utvecklats utifrån teknik som används på professionella skönhetsalonger och ger en skonsam behandling, även i känsliga områden.

## Två gånger i månaden för snabba resultat



Varannan vecka för att komma igång – det är hälften så många behandlingar som andra varumärken. Följt av uppfräschningar en gång i månaden. Det är allt. Det tar 8,5 minuter att behandla båda underbenen.

## SenseIQ-teknik



Lumea 8000-serien har fem enkelt justerbara ljusinställningar. Vår SmartSkin-sensor läser av din hudton och hjälper dig hitta den behagligaste inställningen. Intelligent tillbehör anpassar behandlingen efter varje kroppsdel.

## Extra lång sladd



Smidig att använda tack vare en extra lång sladd för enkel åtkomst och bättre manövrering.

## För de flesta hud- och hårtyper



IPL behöver ha kontrast mellan pigmentet i hårfärgen och pigmentet i hudtonen, och därför fungerar det på naturligt mörkblont, brunt och svart hår och på hudtoner som sträcker sig från ljus till mörkbrun (I–V).

# Specifikationer

## Tekniska specifikationer tillbehör

**Tillbehör för kroppsbehandling:** Form: konvex svängd, Fönsterstorlek: 4,1 cm<sup>2</sup>, Skräddarsydd behandling för kroppen: ben, armar och mage

**Tillbehör för ansiktsbehandling:** Form: platt, Fönsterstorlek: 2 cm<sup>2</sup>, extra filter, Skräddarsydd behandling för ansiktet: överläpp, haka och käklinje

**Tillbehör för bikinibehandling:** Form: konkav svängd, Fönsterstorlek: 3 cm<sup>2</sup>, Skräddarsydd behandling för känslig bikinilinje

**Tillbehör för armhålebehandling:** Form: konkav svängd, Fönsterstorlek: 3 cm<sup>2</sup>, Skräddarsydd behandling för armhålorna

## Service

**Garanti:** 2 års global garanti + 1 extra års garanti vid produktregistrering inom 90 dagar

## Artiklar som ingår

**Bruksanvisning:** Användarhandbok

**Förvaring:** Skönhetsfodral

**Adapter:** 19,5 V/4000 mA

## Säkerhet och justerbara inställningar

**Integrerat UV-filter:** Skyddar din hud från UV-ljus

**5 ljusenergiinställningar:** Justerbar för din hudtyp

**Integrerat säkerhetssystem:** Förhindrar oavsiktliga ljussignaler

**SmartSkin-sensor:** Rätt inställning på begäran

## Appliceringstid

**Armhålorna:** 2,5 min.

**Bikinilinje:** 2 min

**Områden i ansiktet:** 1,5 min.

**Underben:** 8,5 min

## Programläge

**Dra och skicka ljuspuls:** För snabb användning

**Användning med eller utan sladd:** Användning med sladd

**Tryck och skicka ljuspuls:** För behandling på små områden

## Tekniska specifikationer

**Spänning:** 100–240 V

**Lampa med höga prestanda:** Gjord för att hålla, 450 000 ljuspulser, vilket motsvarar en lamplivslängd på 39 år\*\*

