

PHILIPS

Sleep and Wake-up Light

SmartSleep

Simulierter Sonnenauf- und -
untergang

RelaxBreathe für entspannten
Schlaf

Mehrere Leuchtanzeigen und
Töne

Mitternachtslicht

HF3654/01

Wake-up Light



Das Wake-up Light, das Ihnen auch beim Einschlafen hilft

Entspanntes Einschlafen und sanftes Aufwachen

Das Sleep and Wake-up Light hilft Ihnen beim Entspannen und sorgt dafür, dass Sie erholt aus dem Schlaf aufwachen. Es verfügt über verschiedene Lichteffekte zur entspannenden Atmung sowie personalisierte Sonnensimulationen. Entwickelt von den Schlafexperten und Machern des weltweiten Marktführers des Wake-up Light.

Natürliche Sonnenauf- und -untergangssimulation

- Simuliert einen natürlichen Sonnenaufgang, damit sie erholt aufwachen
- Das Wake-up Light ist klinisch getestet

RelaxBreathe: pulsierende Lichteffekte für eine entspannte Atmung

- Pulsierende Lichteffekte entspannen Ihre Atmung und unterstützen das Einschlafen
- Die Sonnenuntergangssimulation bereitet Ihren Körper auf das Einschlafen vor

Nacht und Morgen – genau auf Sie zugeschnitten

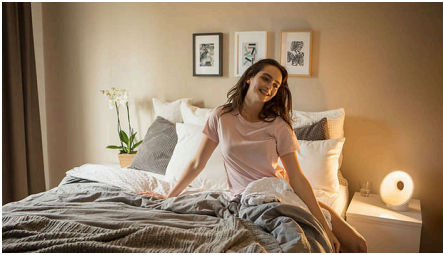
- Wachen Sie mit Wecktönen oder Musik auf
- Wählen Sie Ihre optimale Lichtintensität

Stylisches und funktionales Design

- Ein sanftes Licht in der Dunkelheit
- Aktivieren der Schlummerfunktion durch Berühren der Oberseite
- Mehrstufige Touch-Anzeige für eine einfache Bedienung.
- Das moderne Design bringt Eleganz in Ihr Schlafzimmer

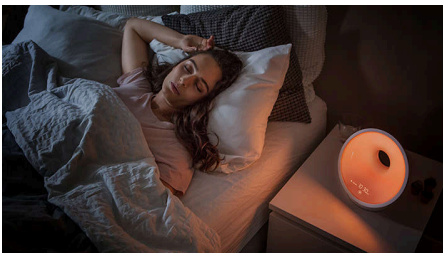
Besonderheiten

Simuliert einen natürlichen Sonnenaufgang



Das Sleep and Wake-up Light wird vor der Weckzeit langsam heller. Über einen Zeitraum von 30 Minuten erzeugt die Simulation ein sanftes Morgenrot, das langsam in orange übergeht, bis Ihr Zimmer mit hellem gelbem Licht erfüllt ist. Dies sorgt für einen natürlichen Übergang zum Aufwachen, während Ihr Körper noch schläft. Sobald das Zimmer vollständig mit Licht erfüllt ist, komplettieren natürliche Geräusche oder UKW-Radio das Aufwacherlebnis, sodass Sie bereit für den Tag sind.

Mit RelaxBreathe für ein entspanntes Einschlafen



Durch Atem- und Entspannungsübungen inspiriert helfen unsere Lichteffekte, die Aktivitäten des Tages hinter sich zu lassen und zu entspannen. Atmen Sie im Einklang mit einem der sieben Licht- oder Klangrhythmen, während Sie Ihre Augen geschlossen halten. So erreichen Sie einen ruhigen und friedlichen Übergang von Ihrem Tag in Ihre Traumwelt.

Sonnenuntergangssimulation zum Einschlafen



Die Sonnenuntergangssimulation entspannt Ihren Körper und bereitet ihn auf das Einschlafen vor. Die Intensität des Lichts und der Klänge nimmt dabei langsam über eine von Ihnen festgelegte Dauer ab.

Mehrere Sound- und Musikooptionen



Wachen Sie zu Naturgeräuschen, Hintergrundmusik oder Ihrem Lieblingsradiosender auf. Der ausgewählte Sound wird zu der von Ihnen eingestellten Weckzeit wiedergegeben und steigert sich innerhalb von ein paar Minuten auf die voreingestellte Lautstärke. Der Übergang vom Schlaf- in den Wachzustand ist sanft, soll Sie jedoch vollständig aufwecken. Verbinden Sie Ihr Mobilgerät oder Ihren Tablet-PC mit dem AUX-Anschluss, um das Wake-up Light als Lautsprecher zu nutzen.

Verschiedene Helligkeitsstufen



Die Lichtempfindlichkeit ist von Person zu Person unterschiedlich. Ein Helligkeitsgrad, der Sie sofort weckt, lässt andere Personen

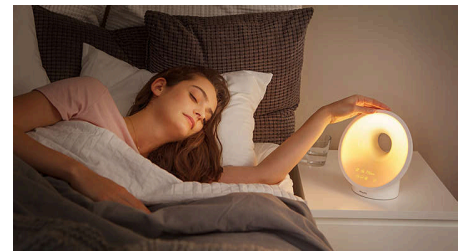
möglicherweise völlig kalt. Mit den unterschiedlichen Einstellungen können Sie genau die richtige Intensität für sich auswählen. Im Allgemeinen bedeutet eine höhere Helligkeit, dass eine Person nach kürzerer Zeit vollständig wach ist. Wenn Sie nicht gerade schlafen, können Sie das Wake-up Light als Nachttisch- oder Leselampe nutzen.

Mitternachts- und Leselampe



Wenn es während der Nacht eingeschaltet wird, erzeugt das vernetzte Sleep and Wake-up Light ein sanftes Licht, das gerade ausreichend ist, damit Sie Ihren Weg im Dunkeln finden, ohne dass Ihre Sinne übermäßig stimuliert werden. Das Nachttlicht lässt sich ganz einfach mit nur wenigen einfachen Berührungen der Uhr aktivieren und deaktivieren.

Kurz antippen für die Schlummerfunktion



Berühren Sie einfach die Oberseite des Wake-up Light, um den Schlummermodus einzustellen. Nach 9 Minuten wird der Ton sanft wiederholt.

Besonderheiten

Mehrstufige Touch-Anzeige



Unsere nahtlos integrierte mehrstufige Touch-Anzeige ermöglicht eine intuitive und schnelle Einrichtung der gewünschten Parameter. Nähern Sie sich einfach der Anzeige mit der Hand, und steuern Sie das Licht per Knopfdruck. Das Licht passt die Helligkeit des Displays automatisch an die Helligkeit des Raums an. Alternativ können Sie das Display auch komplett ausschalten.

Modernes Design



Ein schlankes und elegantes Design, das an die Form der Sonne erinnert. Die funktionalen Elemente sind versteckt, und die Einstellungen können über den Touchscreen auf der mit LEDs beleuchteten Oberfläche bedient werden. So entsteht ein nahtloses und modernes Design, das in jede Inneneinrichtung passt.

Klinisch validiert



Philips Wake-up Lights verbessern nachweislich Ihr allgemeines Wohlbefinden nach dem Aufwachen. Mehrere unabhängige Studien haben gezeigt, dass unser Wake-up Light die Qualität des Aufwachens verbessert und die Stimmung hebt, damit Sie sich am Morgen ausgeruhter fühlen. 92 % der Verbraucher geben an, dass sie mit dem Wake-up Light angenehm aufwachen, während 88 % der Verbraucher sagen, dass sie mit dem Wake-up Light besser aufwachen als zuvor.* Zusätzlich empfinden 92 % der Verbraucher das Aufstehen mit dem Philips Wake-up Light als einfacher.**

Daten

Ton

UKW-Radio

Anzahl der Wecktöne: 7

AUX-Eingang

Anzahl der entspannenden Töne: 4

Technische Daten

Kabellänge: 1,5 m

Frequenz: 50/60 Hz

Stromspannung: 100 bis 240 V AC

Adapter für Ausgangsleistung: 18 W

Gehäusefarbe: Glänzend weiß

Lampentyp: LED

Gewicht und Abmessungen

Produktgewicht: inklusive Adapter 0,9 kg

Produktabmessungen (B x T x H):

282 x 138 x 306 mm

Einfache Bedienung

Rutschfeste GummifüÙe

Display-Helligkeitsregler: Selbstregulierend

Anzahl der Weckzeiten: 2

Schlummerfunktion: Smart Snooze Funktion

Demofunktion

Lädt Mobiltelefone

Tippen Sie auf die Schlummerfunktion für

Wecktöne: 9 Minuten

Bedienung per Smartphone: Nein

Licht

Helligkeitseinstellungen: 25

Lichtfarben: Weiß, Orange, Gelb, Bernstein

Max. Lux-Stufe: 315

Sonnenszenen: 1

Sicherheit und Vorschriften

UV-frei

Ursprungsland: China

