

PHILIPS

IPL Haarentfernungsgerät
mit SenseIQ

Lumea IPL Prestige

SmartSkin Sensor

2 intelligente Aufsätze: Körper,
Gesicht

Lumea IPL App

Verwendung mit Kabel

BRI945/00



Seidig glatte Haut, auf dich angepasst

Bis zu 92% weniger Haare an den Beinen nach nur drei Behandlungen**

Unser schnellstes IPL mit SenseIQ Technologie, intelligenten Aufsätzen und der Lumea IPL-App für eine schnelle und einfache Haarentfernung am ganzen Körper. Kabelgebundene Version.

Sanft und effizient für langanhaltend glatte Haut

- Entwickelt in Zusammenarbeit mit Dermatologen.
- Schnelle Ergebnisse bei Behandlung 2x im Monat
- Extralanges Kabel für mehr Flexibilität während der Behandlung

Komplettlösung für Gesicht und Körper

- Komplettlösung für Gesicht und Körper mit 2 Aufsätzen
- Geeignet für die meisten Hauttöne und Haartypen

Individuelle IPL-Haarentfernung

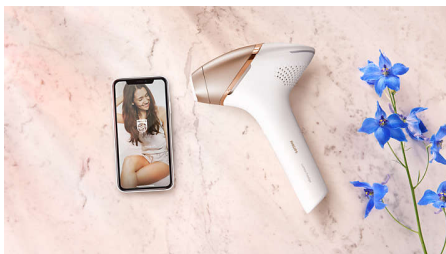
- Optimieren Sie Ihre Behandlungsroutine mit der Philips Lumea IPL-App.
- Sanft und komfortabel mit SenseIQ

Besonderheiten

2 intelligente Aufsätze

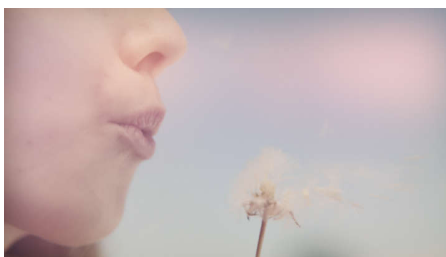
Die Aufsätze passen sich jeder Kontur Ihres Körpers an und lösen den jeweils passenden Behandlungsmodus aus. Gesicht: Flacher Aufsatz mit kleinem Behandlungsfenster mit UV-Filter. Körper: Nach innen gewölbt mit großem Behandlungsfenster

Philips Lumea IPL-App



Unsere kostenlose Coaching-App hilft Ihnen, einen Behandlungsplan zu erstellen und einzuhalten und führt Sie schrittweise durch jede Sitzung. Von über 2,1 Millionen Benutzern heruntergeladen.

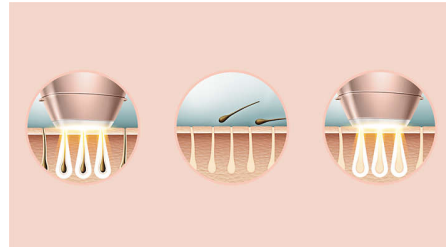
Mit Dermatologen entwickelt



Als ein führender Anbieter in der Gesundheitstechnologie hat Philips in Zusammenarbeit mit Wissenschaftlern und

Hautärzten „Lumea IPL“ entwickelt, das selbst in sensiblen Bereichen sicher, komfortabel und effizient ist.

Schnelle Ergebnisse durch 2x im Monat durchgeführte Behandlung



Führen Sie in den ersten 6 Wochen alle zwei Wochen eine Behandlung durch (im Gegensatz zur wöchentlichen Behandlung bei anderen Marken) und führen Sie dann monatlich Auffrischungsbehandlungen durch, um das Ergebnis zu erhalten. So einfach geht's.

SenseIQ Technologie



Lumea Prestige verfügt über fünf leicht anzupassende Lichteinstellungen. Unser SmartSkin Sensor erkennt den Hautton und unterstützt Sie bei der Auswahl der angenehmsten Einstellung. Intelligente Aufsätze passen die Behandlung an den jeweiligen Körperbereich an.

Extralanges Kabel



Lumea Prestige ermöglicht dank besonders langem Kabel eine komfortable und flexible Behandlung verschiedener Körperbereiche.

Für die meisten Haut- und Haartypen



IPL benötigt einen Kontrast zwischen dem Pigment in der Haarfarbe und dem Pigment im Hautton und funktioniert daher bei natürlich dunkelblondem, braunem und schwarzem Haar sowie hellen bis dunkelbraunen Hauttönen (I-V).

Daten

Technische Daten der Aufsätze

Körperbehandlungs-Aufsatz: Form: konvex geschwungen, Größe des Behandlungsfensters: 4,1 cm², Individuelle Behandlung für den Körper: Beine, Arme und Bauch

Gesichtsbehandlungs-Aufsatz: Form: Flach, Größe des Behandlungsfensters: 2 cm², zusätzlicher Filter, Individuelle Behandlung für das Gesicht: Oberlippe, Kinn und Kieferpartie

Service

Gewährleistung: 2 Jahre Gewährleistung und 1 weiteres Jahr Gewährleistung bei Produktregistrierung innerhalb von 90 Tagen

Technische Daten

Hochleistungs-Lampe: Langlebiges Produkt mit 450.000 Lichtimpulsen – entspricht einer Lampen-Lebensdauer v. 39 Jahren****

Anwendungsbereiche

Gesichtsbereiche: Kinn, Oberlippe

Artikel enthalten

Gebrauchsanweisung: Bedienungsanleitung
Lagerung: Beauty-Tasche
Adapter: 19,5 V/4.000 mA

Sicherheit und anpassbare Einstellungen

Integrierter UV-Filter: Schützt die Haut vor UV-Licht

5 Lichtintensitätseinstellungen: An Ihren Hauttyp anpassbar

Integriertes Sicherheitssystem: Verhinderung unbeabsichtigter Lichtimpulse

Hauttonsensor: Erkennt Ihren Hautton
SmartSkin Sensor: Die richtige Einstellung auf Abruf

Anwendungszeit

Unterarme: 2,5 Min.
Bikinizone: 2 Min.
Gesichtsbereiche: 1,5 Min.
Unterschenkel: 8,5 Min.

Anwendungsmodus

„Slide and Flash“: Für eine schnelle Anwendung
Mit Kabel/kabellos: Verwendung mit Kabel
„Stamp and Flash“: Für die Behandlung kleiner Bereiche

Technische Daten

Stromspannung: 100-240 V



* * Nach 12 Behandlungen durchschnittlich 86% weniger Haare an den Unterschenkeln, 70% in der Bikinizone, 67% in den Achselhöhlen.

* * * Bis zu 92 % weniger Haare nach 3 Behandlungen laut Behandlungsplan, ermittelt an den Beinen. Einzelne Ergebnisse können variieren.

* * * * Bei Einhaltung des Behandlungsplans

* * * * * Die Studie wurde in den Niederlanden und in Österreich an 46 Frauen nach 3 Behandlungen an Achselhöhlen, Bikinizone und Beinen bzw. nach 2 Behandlungen im Gesicht durchgeführt.