

# PHILIPS

IPL Haarentfernungsgerät  
mit SenseIQ

Lumea IPL Prestige

SmartSkin Sensor

2 intelligente Aufsätze: Körper,  
Gesicht

Lumea IPL App

Verwendung mit Kabel

BRI944/00



## Seidig glatte Haut, auf dich angepasst

Genießen Sie bis zu 12 Monate seidig glatte Haut\*

Unser schnellstes IPL mit SenseIQ Technologie, intelligenten Aufsätzen und der Lumea IPL-App für eine schnelle und einfache Haarentfernung am ganzen Körper. Kabelgebundene Version.

### Sanft und effizient für langanhaltend glatte Haut

- Entwickelt in Zusammenarbeit mit Dermatologen
- Schnelle Ergebnisse bei Behandlung 2x im Monat
- Extralanges Kabel für mehr Flexibilität während der Behandlung

### Komplettlösung für Gesicht und Körper

- Komplettlösung für Gesicht und Körper mit 2 Aufsätzen
- Geeignet für die meisten Hauttöne und Haartypen

### Individuelle IPL-Haarentfernung

- Optimieren Sie Ihre Behandlungsroutine mit der Philips Lumea IPL-App.
- Sanft und komfortabel mit SenseIQ

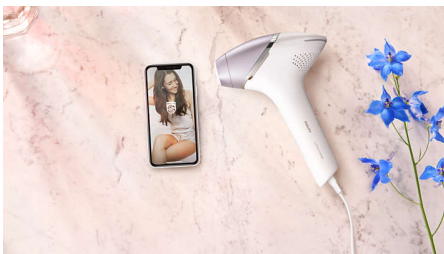
# Besonderheiten

## 2 intelligente Aufsätze



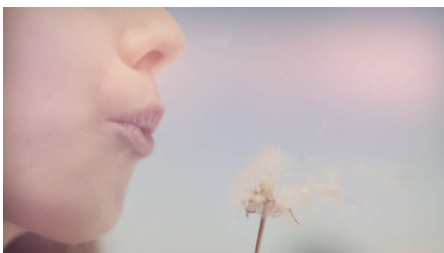
Speziell entwickelte Aufsätze passen sich perfekt jeder Körperform an und nutzen bei Verwendung die effektivsten Programme für jede Körperpartie. Gesicht: Flacher Aufsatz mit kleinem Behandlungsfenster mit UV-Filter. Körper: Nach innen gewölbt mit großem Behandlungsfenster.

## Philips Lumea IPL-App



Unsere kostenlose Coaching-App hilft Ihnen, einen Behandlungsplan zu erstellen und einzuhalten und führt Sie schrittweise durch jede Sitzung. Von über 2,1 Millionen Benutzern heruntergeladen.

## Mit Dermatologen entwickelt



Als ein führender Anbieter in der Gesundheitstechnologie hat Philips in Zusammenarbeit mit Dermatologen Lumea IPL

entwickelt – zur einfachen und effektiven Verwendung zu Hause. Dank der Technologie aus professionellen Schönheitssalons bietet Lumea IPL eine sanfte Behandlung, selbst in empfindlichen Bereichen.

## Schnelle Ergebnisse durch 2x im Monat durchgeführte Behandlung



Zu Beginn alle zwei Wochen – das sind nur halb so viele Behandlungen wie bei anderen Marken. Anschließend nur eine Auffrischungsbehandlung pro Monat. Die Behandlung beider Unterschenkel dauert 8,5 Minuten.

## SenseIQ Technologie



Lumea Prestige verfügt über fünf leicht anzupassende Lichteinstellungen. Unser SmartSkin Sensor erkennt den Hautton und unterstützt Sie bei der Auswahl der angenehmsten Einstellung. Intelligente Aufsätze passen die Behandlung an den jeweiligen Körperbereich an.

## Extralanges Kabel



Lumea Prestige ermöglicht dank besonders langem Kabel eine komfortable und flexible Behandlung verschiedener Körperbereiche.

## Für die meisten Haut- und Haartypen



IPL benötigt einen Kontrast zwischen dem Pigment in der Haarfarbe und dem Pigment im Hautton und funktioniert daher bei natürlich dunkelblondem, braunem und schwarzem Haar sowie hellen bis dunkelbraunen Hauttönen (I-V).

# Daten

## Technische Daten der Aufsätze

**Körperbehandlungs-Aufsatz:** Form: konvex geschwungen, Größe des Behandlungsfensters: 4,1 cm<sup>2</sup>, Individuelle Behandlung für den Körper: Beine, Arme und Bauch

**Gesichtsbehandlungs-Aufsatz:** Form: Flach, Größe des Behandlungsfensters: 2 cm<sup>2</sup>, zusätzlicher Filter, Individuelle Behandlung für das Gesicht: Oberlippe, Kinn und Kieferpartie

## Sicherheit und anpassbare Einstellungen

**Integrierter UV-Filter:** Schützt die Haut vor UV-Licht

**5 Lichtintensitätseinstellungen:** An Ihren Hauttyp anpassbar

**Integriertes Sicherheitssystem:** Verhinderung

unbeabsichtigter Lichtimpulse

**SmartSkin Sensor:** Die richtige Einstellung auf Abruf

## Anwendungsmodus

**„Slide and Flash“:** Für eine schnelle Anwendung

**Mit Kabel/kabellos:** Verwendung mit Kabel

**„Stamp and Flash“:** Für die Behandlung kleiner Bereiche

## Technische Daten

**Stromspannung:** 100–240 V

**Hochleistungs-Lampe:** Langlebiges Produkt mit 450.000 Lichtimpulsen – entspricht einer Lampen-Lebensdauer von 39 Jahren\*\*

## Service

**Gewährleistung:** 2 Jahre Gewährleistung und 1 weiteres Jahr Gewährleistung bei Produktregistrierung innerhalb von 90 Tagen

## Artikel enthalten

**Gebrauchsanweisung:** Bedienungsanleitung

**Lagerung:** Beauty-Tasche

**Adapter:** 19,5 V/4.000 mA

## Anwendungszeit

**Unterarme:** 2,5 Min.

**Bikinizone:** 2 Min.

**Gesichtsbereiche:** 1,5 Min.

**Unterschenkel:** 8,5 Min.



\*\* Nach 12 Behandlungen durchschnittlich 86% weniger Haare an den Unterschenkeln, 70% in der Bikinizone, 67% in den Achselhöhlen.

\*\*\* Bis zu 92% weniger Haare nach 3 Behandlungen laut Behandlungsplan, ermittelt an den Beinen. Einzelne Ergebnisse können variieren.

\*\*\*\* Bei Einhaltung des Behandlungsplans

\*\*\*\*\* Die Studie wurde in den Niederlanden und in Österreich an 46 Frauen nach 3 Behandlungen an Achselhöhlen, Bikinizone und Beinen bzw. nach 2 Behandlungen im Gesicht durchgeführt.