

PHILIPS

sonicare

Sonic-
sähköhammasharja

3100 series

Sonic-tekniikka

Paineanturi

Quadpacer ja SmartTimer

Ohut, ergonomisesti muotoiltu
laite



HX3673/13



Hyvästi tavallinen hammasharja. Sonic-tekniikka on täällä.

Poistaa jopa 3 kertaa paremmin plakkia*

Harjaustoimintoomme yhdistetty Sonic-tekniikka poistaa hellävaraisesti jopa 3 kertaa paremmin plakkia kuin tavallinen hammasharja.

Suunniteltu sinua varten

- Saat muistutuksen, kun on aika vaihtaa harjaspäät
- Helppo ottaa mukaan matkalle
- 14 päivän akunkesto

Optimaalinen harjaustulos

- Optimaalinen harjaustulos SmartTimer- ja Quadpacer-toimintojen avulla

Vaihda helposti Sonicare-sähköhammasharjaan

- Easy-start-toiminto helpottaa hammasharjan vaihtoa

Suojaa ikeniä

- Sisäänrakennettu paineanturi suojaa hampaita ja ikeniä

Puhdistaa erinomaisesti

- Poistaa plakkia jopa 3 kertaa tehokkaammin kuin tavallinen hammasharja*
- Ainutlaatuinen tekniikkamme takaa tehokkaan mutta hellävaraisen puhdistuksen

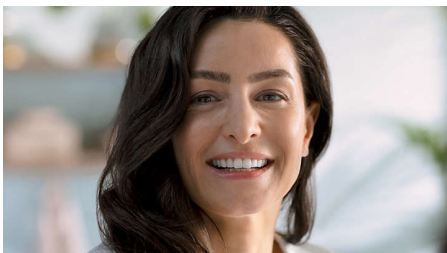
Kohokohdat

Edistynyt Sonicare-tekniikka



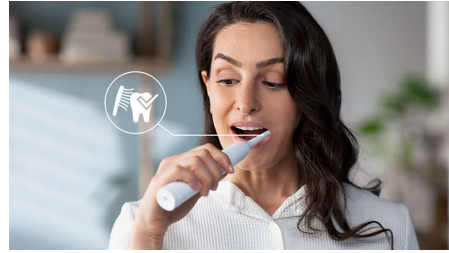
Tehokas ja joustava värähtely ajaa mikrokuplia syväälle hammasväleihin ja ienrajaan ja saa suun tuntumaan raikkaalta. Tavalliseen hammasharjaan verrattuna saat kahden kuukauden harjausmäärän vain kahdessa minuutissa. ** 31 000 harjausliikettä minuutissa puhdistaa hampaat hellävaraisesti ja irrottaa plakkia tehokkaasti päivittäisessä puhdistuksessa.

Poistaa 3 kertaa paremmin plakkia*



Sonicare-tekniikalla varustetun Sonicare-sähköhammasharjan on kliinisesti tutkittu poistavan jopa 3 kertaa paremmin* plakkia kuin tavallinen hammasharja. Se poistaa plakkia hampaista ja ikenistä ja suojaa ikeniä.

Suojaa ikeniä



Sisäänrakennettu paineanturi tunnistaa automaattisesti käyttämäsi paineen, varoittaa sinua ja vähentää hammasharjan tärinää ikenien suojaamiseksi. Hammasharjan äänimerkki muistuttaa, että voit harjata hellemmmin. Seitsemän kymmenestä oli sitä mieltä, että tämä ominaisuus auttoi harjaamaan paremmin.

SmartTimer ja Quadpacer



2 minuutin SmartTimer ja 30 sekunnin Quadpacer auttavat sinua harjaamaan suositellun ajan kaikilla suun alueilla ja varmistamaan kokonaisvaltaisen puhdistuksen.

BrushSync-vaihtomuistutus



Harjaspäät kuluvat ajan myötä, ja niiden puhdistusteho heikkenee. Philipsin BrushSync-tekniikka seuraa, miten pitkään olet käyttänyt harjaspäätä ja kuinka voimakkaasti olet

harjannut. Hammasharjan merkkivalo ja lyhyt äänimerkki kertovat, milloin harjaspäätä kannattaa vaihtaa uuteen.

Easy-start-toiminto



Easy-Start-toiminto antaa mahdollisuuden lisätä harjaustehoa asteittain ja hellävaraisesti ensimmäisten 14 harjauskerran aikana.

Pitkäkestoinen akku



Akunkesto on jopa 14 päivää, joten yksi lataus riittää pitkään.

Kapea matkakotelo



Ensiluokkaisessa matkakotelossa säilytät hammasharjaa hygieenisesti, ja pienikokoinen USB-latausalusta huolehtii virransaannista matkoilla. Yksi täysi lataus riittää normaalissa käytössä kahdeksi viikoksi, joten latausalusta on tarpeen lähinnä pitkillä matkoilla.

Tekniset tiedot

Virta

Jännite: DC5V

Tekniset tiedot

Käyttöaika (täydestä tyhjään): 14 päivää*****

Paristo: ladattava

Akun/pariston tyyppi: Litiumioni

Muotoilu ja pinnoitus

Väri: Valkoinen

Huolto

Takuu: 2 vuoden rajoitettu takuu

Helppokäyttöinen

Kahva: Ohut, ergonomisesti muotoiltu laite

Harjaspääjärjestelmä: Helposti kiinni napsautettavat harjaspäät

Latauksen ilmaisin: Merkkivalo näyttää akun tilan

BrushSync-vaihtomuistutus: Muistutus vaihtamisesta, Saat muistutuksen, kun on aika, vaihtaa harjaspäät, Muistutuskuvake syttyy, varmistaen aina parhaan tuloksen

Pakkauksen sisältö

Kahva: 3100 Series, 1 kpl

Laturi: 1

Kuljetuskotelo: 1

Harjaspää: 1 C1 ProResults -harjaspää

Puhdistusteho

Nopeus: Jopa 31 000 harjausliikettä minuutissa

Suorituskyky: Poistaa jopa 3 kertaa tehokkaammin plakkia*

Ajastin: Quadpacer ja SmarTimer

Painepalaute: Varoittaa rungon värinällä

Tilat

Puhdistus: Poikkeuksellisen tehokas päivittäinen puhdistus

Älykäs tunnistintekniikka

Paineanturi: Ilmoittaa, kun harjaat liian voimakkaasti

BrushSync-vaihtomuistutus: Saat muistutuksen, kun on aika, vaihtaa harjaspäät

