

# PHILIPS

## sonicare

Szczoteczka  
soniczna

2100 Series

Technologia soniczna

QuadPacer i SmarTimer

Wąska, ergonomiczna  
konstrukcja

14 dni pracy akumulatora



HX3651/11



Pożegnaj ręczną szczoteczkę. Przywitaj technologię soniczną.

Do 3 razy lepsze usuwanie płytki nazębnej\*

Technologia soniczna w połączeniu z naszą szczoteczką delikatnie usuwa płytkę nazębną do 3 razy lepiej\* niż zwykła szczoteczka.

#### **Produkt zaprojektowany dla Ciebie**

- Ergonomiczna konstrukcja ułatwia trzymanie i używanie szczoteczki
- Żegnaj, zasilaczu. Witaj, USB.
- 14 dni pracy akumulatora

#### **Zoptymalizuj czyszczenie**

- Zoptymalizuj szczotkowanie dzięki SmarTimer i QuadPacer

#### **Łatwe przejście na szczoteczkę Sonicare**

- Easy-Start ułatwia przyzwyczajanie się do nowego sposobu szczotkowania

#### **Chroni dziąsła**

- Bezpieczna i delikatna w użyciu

#### **Doskonale czyszczenie**

- Do 3 razy skuteczniejsze usuwanie płytki nazębnej w porównaniu ze zwykłą szczoteczką\*
- Nasza wyjątkowa technologia zapewnia efektywne i delikatne czyszczenie

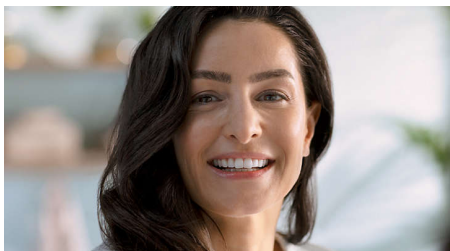
# Zalety

## Zaawansowana technologia Sonicare



Silne wibracje włosia powodują powstawanie mikrobąbelków głęboko między zębami i wzdłuż linii dziąseł, co zapewnia odświeżające doznania. W ciągu zaledwie 2 minut otrzymasz efekt porównywalny do efektu po dwumiesięcznym myciu zębów szczoteczką manualną. Szczoteczka wykonuje 31 tys. ruchów szczotkujących na minutę, delikatnie czyści zęby, rozbija płytkę nazębną i wymiata ją, zapewniając na co dzień wyjątkową czystość.

## Usuwa płytkę nazębną 3 razy lepiej\*



Dowodzono klinicznie, że elektryczna szczoteczka Philips Sonicare z zaawansowaną technologią soniczną usuwa do 3 razy więcej\* płytki bakteryjnej niż manualna szczoteczka do zębów. Usuwa płytkę nazębną z zębów i wzdłuż linii dziąseł, jednocześnie chroniąc dziąsła.

## Bezpieczna i delikatna w użyciu



Szczoteczka Sonicare umożliwia bardzo dokładne czyszczenie za sprawą delikatnych, ale silnych drgań dźwiękowych — bez wywierania dużego nacisku na zęby i dziąsła.

## SmarTimer i QuadPacer



Zegar SmarTimer odliczający 2 minuty i QuadPacer odliczający 30 sekund wskazują zalecany czas czyszczenia poszczególnych obszarów jamy ustnej.

## Produkt zaprojektowany dla Ciebie



Smukła, lekka i ergonomiczna konstrukcja sprawia, że szczoteczka wygodnie leży w dłoni i jest łatwa w użyciu, co umożliwia dokładne szczotkowanie bez żadnego wysiłku.

## Długi czas pracy akumulatora



Czas pracy akumulatora wynosi nawet 14 dni, dzięki czemu można używać urządzenia przez długi czas bez ładowania.

## Program Easy-Start



Program Easy-Start daje możliwość stopniowego, delikatnego zwiększania intensywności szczotkowania podczas pierwszych 14 użyci nowej szczoteczki.

## Żegnaj, zasilaczu. Witaj, USB.



Zasilacze mogą wydawać się małe, ale ich plastikowe elementy mają ogromny wpływ na środowisko. Samo przejście na ładowarkę USB w naszej szczoteczce Philips Sonicare z serii 1000-4000 sprawia, że możemy w ciągu 4 lat wyprodukować do 189 210 kg plastiku mniej. To już coś, prawda?

# Dane techniczne

## Moc

Napięcie: DC5V

## Dane techniczne

Czas pracy baterii: 14 dni\*\*\*\*

Akumulator: Akumulator (wielokrotne ładowanie)

Rodzaj baterii/akumulatora: Litowo-jonowy

## Stylistyka i wykończenie

Kolor: Róża cukrowa

## Serwis

Gwarancja: 2-letnia ograniczona gwarancja

## Łatwość użytkowania

Rączka: Wąska, ergonomiczna konstrukcja

Wskaźnik akumulatora: Wskaźnik informuje o stanie naładowania akumulatora

Końcówki: Końcówki nakładane na rączkę szczoteczki w łatwy sposób

## Elementy zestawu

Ładowarka: 1

Rączka: 1 Seria 2100

Główka szczoteczki: 1 C1 ProResults — standardowa

## Skuteczność czyszczenia

Szybkość: Do 31 tys. ruchów szczotkujących na minutę

Wydajność: Usuwa do 3 razy więcej płytki nazębnej\*

Zaawansowany Timer (20 sek./2 min.): Quadpacer i Smartimer

## Tryby

Clean: Precyzyjne czyszczenie na co dzień

