

PHILIPS

Éveil Lumière connecté pour
se réveiller, s'endormir

SmartSleep

Simulation d'aube et de
crépuscule

Lumière et sons personnalisés

Suivi sur l'application

HF3672/01



Personnalisez votre sommeil et réveillez-vous ressourcé Endormez-vous détendu et réveillez-vous naturellement

L'Éveil Lumière pour se réveiller et s'endormir a été conçu pour vous aider à vous détendre, à bien dormir et à vous réveiller ressourcé. Avec respiration guidée par la lumière, réglages solaires personnalisés et suivi des conditions ambiantes de la chambre. Développé par les créateurs de l'éveil lumière leader du marché.

Simulation naturelle d'aube et de crépuscule

- Augmentation progressive de la luminosité, pour se réveiller ressourcé
- Le seul éveil lumière dont l'efficacité est cliniquement prouvée

RelaxBreathe : respiration de relaxation guidée par la lumière

- La respiration guidée par la lumière vous aide à vous détendre avant de vous endormir

Réglages personnalisés avec différentes options

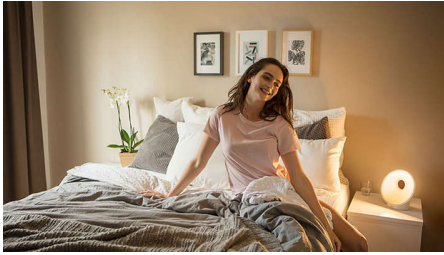
- Choisissez la lumière et le son qui vous conviennent
- Personnalisez votre réveil avec des milliers de combinaisons d'alarmes
- Design contemporain, pour une touche de style dans votre chambre
- Alarme PowerWake conçue pour vous réveiller à l'heure
- Écran tactile intuitif, pour commander facilement l'appareil

Capteur d'environnement AmbiTrack et application SleepMapper

- Réglez avec précision vos conditions de sommeil
- Contrôlez votre appareil et surveillez votre sommeil
- Configuration simple par Wi-Fi

Points forts

Simule une aube naturelle



La luminosité augmente progressivement avant votre heure de réveil, passant d'un rouge matinal doux à orange, puis à la lumière vive colorée de votre choix illuminant toute la chambre. Le processus de modification et d'intensification de la lumière est conçu pour stimuler votre corps afin de le réveiller naturellement en le préparant en douceur pendant que vous êtes encore endormi. Lorsque la lumière emplit votre chambre, la station de radio FM ou le son naturel que vous avez choisi retentit, pour vous réveiller en douceur.

Application SleepMapper



L'application SleepMapper vous permet de définir de multiples alarmes, thèmes lumineux, réglages d'intensité lumineuse, et de contrôler les sons ainsi que la radio depuis votre smartphone Android et iOS. Vous pouvez vérifier les conditions ambiantes de la pièce, surveiller vos habitudes de sommeil et obtenir des conseils pour améliorer votre sommeil. Utilisez l'application sur le long terme pour découvrir comment votre environnement impacte votre sommeil, qu'il s'agisse du temps passé au lit, des fluctuations de la température ambiante ou du bruit. Si votre téléphone n'est

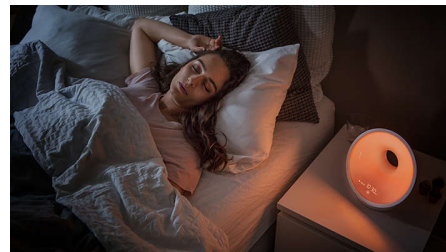
pas à proximité, toutes les fonctions essentielles de Somneo sont accessibles directement sur la lampe.

Efficacité cliniquement prouvée



Il est cliniquement prouvé que les Philips Éveil Lumière améliorent votre bien-être après le réveil. Plusieurs études indépendantes ont démontré que notre Éveil Lumière vous réveille non seulement plus naturellement, mais vous donne également plus d'entrain, et améliore votre humeur le matin. Selon des études indépendantes, 92 % des utilisateurs affirment que l'Éveil Lumière les réveille agréablement* et 88 % d'entre eux estiment que cette solution de réveil est meilleure que celle dont ils disposaient précédemment.*

RelaxBreathe, pour s'endormir facilement



Inspirée d'exercices bien connus de respiration et de relaxation, notre fonction de relaxation RelaxBreathe est conçue pour vous préparer au sommeil en vous aidant à vous calmer physiquement et mentalement après une journée active. Fermez les yeux et laissez votre respiration suivre l'un des 7 rythmes d'intensité lumineuse ou de son, pour une transition calme et paisible entre la journée et le temps des rêves.

Capteur d'environnement AmbiTrack



En créant des conditions optimales dans votre chambre, il est possible de mieux dormir la nuit. Grâce à un capteur externe permettant de recueillir et de suivre avec précision les données de votre chambre, Somneo effectue un suivi des facteurs externes pouvant affecter votre sommeil. En surveillant la température, l'humidité, ainsi que les niveaux de bruit et de luminosité, Somneo peut vous fournir les informations pertinentes relatives à votre environnement de sommeil qui vous aideront à apporter les changements qui s'imposent pour favoriser une bonne nuit de sommeil.

PowerWake : option d'alarme supplémentaire



Vous voulez quelques minutes de répit ? Il vous suffit de toucher le dessus de la lampe pour interrompre l'alarme et activer la fonction de répétition. La fonction PowerWake est idéale pour les personnes qui éprouvent de véritables difficultés à se lever. Elle associe la sonnerie bruyante des réveils traditionnels à une lumière vive clignotante qui vous poussera à vous lever. Grâce à PowerWake, vous serez à l'heure à vos rendez-vous matinaux.

Caractéristiques

Son

Radio FM

Nombre de sons pour le réveil: 8

Entrée AUX

Nombre de sons de relaxation: 4

Spécificités techniques

Longueur du cordon: 1,5 m

Fréquence: 50/60 Hz

Tension: 100-240 V CA

Adaptateur de puissance de sortie: 18 W

Couleur du dos du boîtier: Blanc mat

Type d'ampoule: LED

Capteur de conditions ambiantes: Humidité, température, bruit, luminosité

Solution connectée: Oui, Wi-Fi

Poids et dimensions

Poids du produit: avec adaptateur 0,9 kg

Dimensions produit (L x P x H):

225 x 220 x 120 millimètre

Facile à utiliser

Pieds en caoutchouc antidérapants

Contrôle de la luminosité de l'affichage: Auto-ajustable

Nombre d'alarmes: Multiples

Alarme avec fonction snooze: Répétition de l'alarme intelligente

Fonction démo en magasin

Recharge les téléphones portables

Répétition de l'alarme par tapotement pour le son: 9 minutes

Contrôlable avec votre smartphone

Voyant

Réglages de luminosité: 25

Couleurs de l'éclairage: blanc, orange, jaune, ambre

Nombre maxi. de lux: 315

Nombre de thèmes solaires préinstallés: 3

Sécurité et réglementation

Sans UV

Pays d'origine: Chine

