

# PHILIPS

## sonicare

Elektriline Sonic-  
hambahari

2100 Series

Sonic-tehnoloogia

QuadPacer ja SmarTimer

Ergonoomiline disain

14 päeva vastupidav aku



HX3651/12



## Hüvasti tavaline hambahari! Tere tulemast Sonic tehnoloogia!

### Eemaldab kuni kolm korda rohkem kattu\*

Sonic-tehnoloogia eemaldab hambakattu õrnalt, kuni kolm korda paremini\* kui tavaline hambahari.

#### **Disainitud ümbrusega sobivaks**

- Ergonoomiline disain muudab hambaharja kergesti käeshoitavaks ja kasutamise mugavaks
- 14-päevane aku kestvus

#### **Optimeerib harjamist**

- Optimeerige harjamist SmarTimeri ja QuadPaceriga

#### **Lihtne üleminek Sonicare'ile**

- Lihtne algus ülemineku lihtsustamiseks

#### **Kaitseb igemeid**

- Ohutu ja õrn kasutamine

#### **Puhastab põhjalikult**

- Eemaldab kattu käsihambaharjaga võrreldes kolm korda paremini\*
- Meie ainulaadne tehnoloogia võimaldab teil puhastada põhjalikult, kuid õrnalt

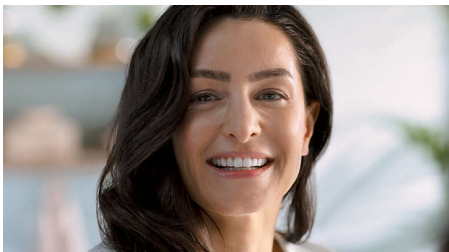
# Esiletõstetud tooted

## Täiustatud Sonicare'i tehnoloogia



Võimsad vibratsioonid tekitavad mikromullid suunates need hambavahedesse ja mööda igemejoont edasi. Vaid kahe minutiga saate sellise tulemuse, mille saavutaksite käsihambaharjaga kahe kuu jooksul. \*\* 31000 harjaliigutust minutis puhastavad hambaid õrnalt, eemaldades kattu, et tagada põhjaliku igapäevase puhastamise.

## Eemaldab kattu kolm korda paremini\*



Täiustatud Sonic tehnoloogiaga Sonicare'i elektrilise hambaharja puhul on kliiniliselt tõestatud, et see eemaldab hambakattu kuni KOLM KORDA paremini\* kui käsihambahari. See eemaldab hambakatu hammaste vahelt ja igemejoonelt ning aitab igemeid kaitsta.

## Ohutu ja õrn kasutamine



Sonicare'i hambahari tagab põhjaliku puhastuse, ilma et see oleks hammastele ja igemetele karm. Õrnad, kuid võimsad vibratsioonid tagavad erakordse puhastuse, olles samal ajal õrn hammaste ja igemete vastu.

## SmartTimer ja QuadPacer



Kaheminutiline Smartimer ja 30-sekundiline QuadPacer juhendavad teid harjama soovitatud aja vältel kõigis suupiirkondades, et tagada täielik puhastus.

## Disainitud just teile



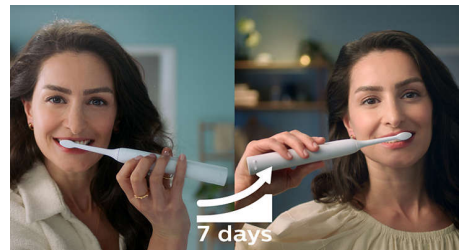
Õhuke, kerge ja ergonomiline disain muudab hambaharja kergesti käeshoitavaks ning kasutamise mugavaks, et saaksite teha põhjaliku puhastuse ilma igasuguse pingutuseta.

## Vastupidav aku



Aku peab vastu kuni 14 päeva, nii ei pea te seda kogu aeg laadima.

## Lihntne algus



Meie lihtsad alustamisprogrammid aitavad teil uue hambaharjaga järk-järgult harjuda – suurendage harjamisvõimsust aeglaselt esimese 14 kasutuskorra jooksul.

# Spetsifikatsioon

## Võimsus

Pinge: DC5V

## Tehnilised andmed

Aku: Laetav

Kasutamisaeg (täislaetust kuni tühjani): 14 päeva\*\*\*\*\*

Aku tüüp: Liitiumioon

## Disain ja viimistlus

Värv: Helesinine

## Hooldus

Garantii: Kaheaastane piiratud garantii

## Kergesti kasutatav

Akunäidik: Märgutuli aku laetuse kohta

Harjapeade süsteem: Lihtsa klõpskinnitusega harjapead

Käepide: Peenike, ergonomiline disain

## Kaasasolevad tarvikud

Laadija: 1

Käepide: 1 2100 seeria

Harjapea: 1 tüüpsuuruses ProResults C1

## Puhastusjõudlus

Talitus: Eemaldab kuni kolm korda rohkem kattu\*

Kiirus: Kuni 31 000 harjaliigutust minutis

Taimer: Quadpacer ja SmarTimer

## Režiimid

Puhastamine: Igapäevaseks tiptasemel puhastamiseks

