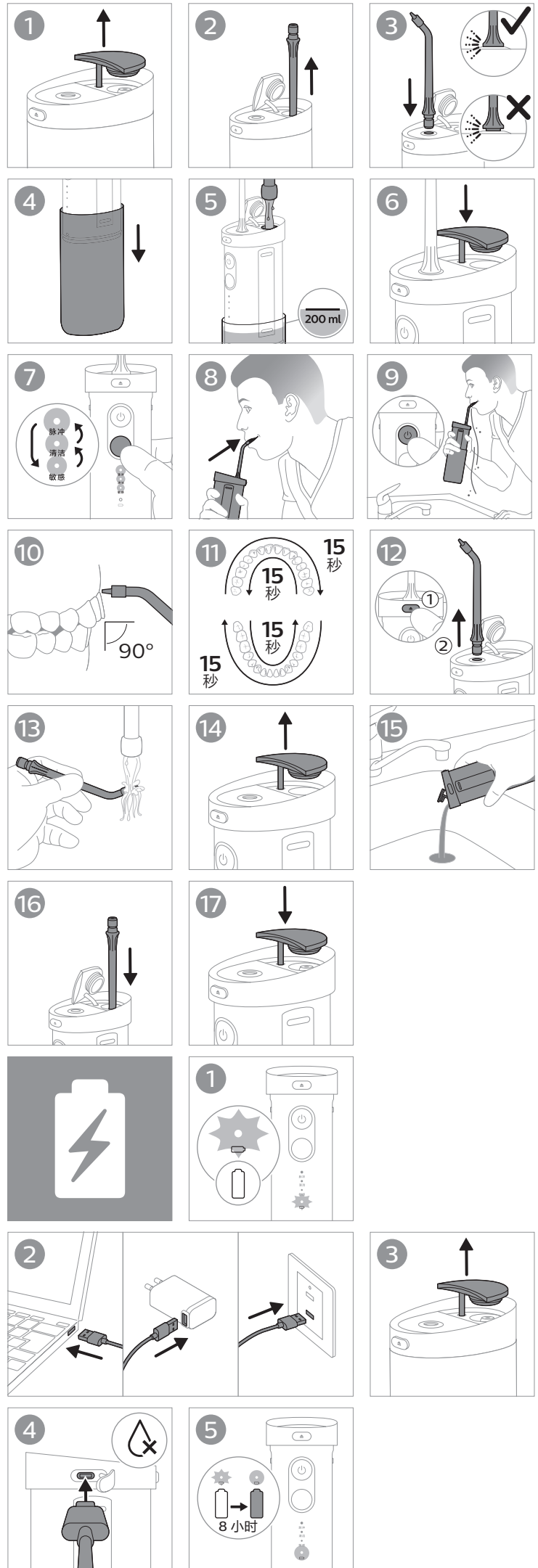


PHILIPS

sonicare

Portable Flosser
1000 Series



www.philips.com/Sonicare

©2021 Koninklijke Philips N.V. (KPNV).
All rights reserved. Philips and the Philips shield
are trademarks of KPNV. Sonicare and the
Sonicare logo are trademarks of Philips
Oral Healthcare, LLC and/or KPNV.

©2021 Koninklijke Philips N.V. (KPNV).
保留所有权利。飞利浦及飞利浦盾牌标志是
KPNV 的商标。Sonicare 和
Sonicare 徽标是 Philips Oral Healthcare,
LLC 和/或 KPNV 的商标。

300007253843 (2021-10-20)

>75% recycled paper
>75% 循环再造纸

重要安全信息

仅可将本产品用于预期用途。使用本产品及其电池和附件之前，请仔细阅读本重要信息，并妥善保管以供日后参考。误用可能会导致危害或严重伤害。

注意：不同型号的附件和功能各不相同。例如，某些型号带有 USB 插墙式适配器或具有多种模式。

警告

- 使充电器远离水源。
- 在连接 USB-C 线缆之前，务必确保手柄完全干燥。
- 本产品适合由儿童和肢体不健全、感觉或精神上有障碍或缺乏相关经验和知识的人士使用，但前提是有人对他们使用本产品进行监督或指导，以确保他们安全使用，并且让他们明白相关的危害。不要让儿童在无人监督的情况下对本产品进行清洁和保养。
- 切勿让儿童玩弄本产品。
- 请仅使用飞利浦原装附件或消耗品。
- 切勿在水槽中注入热水。热水可能会导致烫伤。
- 切勿对喷嘴的尖端施加过大压力。
- 为避免受伤，切勿在水槽中注入热水。切勿将异物放入水槽。
- 请停止使用损坏的喷嘴。请每 6 个月更换一次喷嘴，如果出现磨损迹象，应提前更换。
- 本产品不包含任何用户可维修的零部件。如果本产品损坏，请停止使用，并联系您所在国家/地区的客户服务中心。
- 切勿在户外或高温表面附近为本产品充电。
- 最高使用海拔为 4420 米。
- 请勿将本产品的任何部件放入洗碗机中清洗。
- 本产品设计仅用于清洁牙齿和牙龈。请勿将其用作任何其他用途。（例如眼睛、鼻子和耳朵）。
- 如果使用本产品后牙龈大量出血，并在使用 1 周后仍然持续出血、感觉不适或疼痛，请停止使用本产品并咨询您的牙医/医生。
- 如果您在前 2 个月中曾做过口腔或牙龈手术，请在使用本产品前先咨询您的牙医。
- 如果您体内有心脏起搏器或其他植入设备，请在使用之前咨询医生或相关植入装置的制造商。
- 如果您有医学问题，请在使用本产品前咨询您的医生。
- 本产品为私人用品，不可供牙医诊所或机构对多位患者使用。
- 只能将本产品用于本用户手册中所述的预期用途。误用可能会导致危害或严重伤害。
- 该产品只可以用 5V 安全电压来充电。
- 充电时请仅使用飞利浦 WAA1001, WAA2001, HQ87 或者相应符合规范的电源适配器（直流 5V 输出，功率不小于 2.5W），请访问 Philips.com/support 以获取适配器的信息。
- 充电、使用和存放本产品的温度应介于 0 ° C 至 40 ° C 之间。
- 在充电前，请务必清空水箱残留的水，将水箱滑到底部收起，然后平稳地放置机器。
- 长时间不用时，请务必清空水箱残留的水，将水箱滑到底部收起
- 请将产品和电池远离火源，切勿将其暴露于阳光直射处或高温下。
- 如果产品异常发热或发出异味、变色或充电时间比平时长，请停止使用并停止为其充电，并联系飞利浦。
- 切勿将产品及其电池放置在微波炉中或电磁炉上。
- 为防止电池发热或释放有毒有害物质，切勿打开、改装、刺穿、损坏或拆卸产品或电池。切勿使电池短路、过度充电或反向充电。

- 如果电池损坏或出现泄漏，请避免与皮肤或眼睛接触。如果不慎接触，请立即用清水冲洗并就医。

电磁场 (EMF)

本 Philips 产品符合所有有关暴露于电磁场的适用标准和法规。

常见问题

问题	回答
我可以在水槽中装入漱口水或精油使用吗？	建议不要在水槽中装入精油。可将漱口水与水混合，装入水槽中使用。使用漱口水后，应冲洗设备以防止堵塞。方法是在水槽中注入部分温水，将尖端对准水池后，运转产品，直至水槽排空。
我的飞利浦 Sonicare 电动水牙线上是否可以安装其他喷嘴？	只能将飞利浦 Sonicare 电动水牙线 'P' 系列喷嘴与本设备一起使用。其他品牌的喷嘴及飞利浦喷气式洁牙器喷嘴与本产品不兼容。
我需要多久更换一次喷嘴？	我们建议您在 6 个月后将更换一次喷嘴。有关购买替换部件的更多信息，请访问以下网站： philips.com

回收

- 此符号表示电器产品和电池不能与一般的生活垃圾一同弃置。
- 请遵守您所在国家/地区有关分类回收电器产品和电池的规定。



取出内置充电电池

丢弃产品时，必须由有资质的专业人员取出内置充电电池。在废弃器具前，必须将电池从器具中取出；在取出电池时，器具必须要断电；电池应安全地处置。请访问 www.philips.com/support 了解取出内置充电电池的说明。

部件名称	产品中有害物质的名称及含量					
	铅 (Pb)	汞 (Hg)	镉 (Cd)	六价铬 (Cr(VI))	多溴联苯 (PBB)	多溴二苯醚 (PBDE)
PCBA 集成电路板组件	X	O	O	O	O	O

本表格依据 SJ/T 11364 的规定编制。
 O: 表示该有害物质在该部件所有均质材料中的含量均在 GB/T 26572 规定的限量要求以下。
 X: 表示该有害物质至少在该部件的某一均质材料中的含量超出 GB/T 26572 规定的限量要求。
 - 该表格中所显示的“有害物质”在产品正常使用情况下不会对人身和环境产生任何伤害。
 - 该表格中所显示的“有害物质”及其存在的部件向消费者和回收处理从业者提供相关物质的存在信息，有助于产品废弃时的妥善处理。

保留备用

PHILIPS

产品：飞利浦 Sonicare 便携式水牙线
 型号：HX3331
 额定电压：5V IPX7
 额定输入功率：2.5W
 生产日期：请见产品底部
 整机产地：中国广东深圳
 本产品包含以下部件：
 手柄型号/数量：HX333*/1件
 喷嘴数量：3件

飞利浦（中国）投资有限公司
 上海市静安区灵石路718号A1幢
 全国顾客服务热线：4008 800 008

本产品根据国标 GB39669-2020 制造

注释：“*” = A-Z 任一英文字母，表示不同颜色手柄的型号

不包含电源适配器。使用者必须使用符合 GB4706.1-2005 标准的 5V 、≥2.5W、IPX4 电源适配器，以确保电气安全。