

# PHILIPS

## sonicare

Standard Sonic  
fogkefefej

DiamondClean

2 db-os

Normál méretű

Rápattintható

Első osztályú fogmosás,  
fehérebb fogak

HX6062/07



## Első osztályú fogmosás.\* Fehérebb fogak.

Fokozott tisztítás a folteltávolítás és a fehérebb fogak érdekében

A DiamondClean fogkefefej tökéletes azok számára, akiknek az alapos tisztítás mellett a felületi lerakódások eltávolítását is igénylik a ragyogóan fehér mosoly érdekében. Ez a fogkefefej arra is kiváló, hogy a fogfehérítő kezelések között is megmaradjon a fogak ragyogása.

### Kimagasló hatékonyságú lepedékeltávolítást biztosít

- Akár 7-szer több lepedéket távolít el, mint egy kézi fogkefe

### Optimális teljesítményre tervezve

- Fehérebb fogak akár egy hét alatt
- A gyémánt alakú sörték 100%-kal fehérebb fogakat biztosítanak 1 hét alatt
- Az emlékeztető sörték biztosítják a leghatékonyabb fogmosást
- Maximális szónikus mozgásra tervezték

### Bizonyítottan javítja a száj egészségi állapotát

- Egy jobb szájaápolási rutin része

### Több nyélhez is illeszkedő fogkefefej

- Bármilyen Philips Sonicare rápattintható fogkefével használható

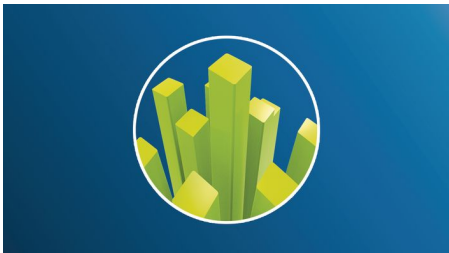
# Fénypontok

## Fehébb fogak akár egy hét alatt



A Philips Sonicare DiamondClean fogkefefej akár 100%-kal több lerakódást távolít el a fehérebb fogakért mindössze 7 nap alatt.

## Fehébb fogak, gyorsan



A DiamondClean sűrűn elhelyezkedő, gyémánt alakú sörtékből álló feltöltőbetétje eltávolítja az ételek és italok okozta mindennapos felületi lerakódásokat. Akár 100%-kal\* fehérebb mosolyt tapasztalhat mindössze 7 nap alatt.

## Akár 7-szer több lepedéket távolít el



A Philips Sonicare DiamondClean fogkefefej már négy hét használat után klinikailag igazoltan akár 7-szer több lepedéket távolít el, mint egy kézi fogkefe.

## Maximális szónikus mozgás



A Philips Sonicare fogkefefejek rendkívül fontos elemei alatechnológiáknak - a magas frekvencián, nagy amplitúdóval mozgó kefejek 31 000 tisztítómozdulatot végeznek percenként. Páratlan szónikus technológiánk a teljes fogkefére kiterjed, a nyelétől egészen a kefefej csúcsáig. A szónikus mozgás dinamikus folyadékos tisztítást eredményez, ami a folyadékot mélyen a fogak közé juttatja a fogíny mentén, s mindig tökéletesen, mégis gyengéden tisztít.

## Rápatintható kefefej-rendszer



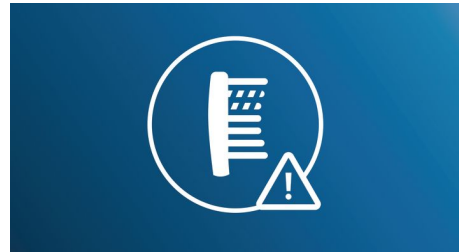
A kefefej könnyen rápattan, illetve lepattan a fogkefeyélről, biztonságosan illeszkedik rá, illetve könnyen karbantartható és tisztítható. A PowerUp Battery és az Essence típus kivételével minden Philips Sonicare fogkefeyélhez alkalmas.

## Jobb szájpótlás



Mint minden eredeti Philips Sonicare márkájú fogkefefej, ez is biztonságosan használható a fogakra és az ínyre. Minőségi tesztek bizonyítják minden egyes fogkefefej kivételes teljesítményét és tartósságát.

## Emlékeztető sörték



Bár talán első pillantásra nem annyira nyilvánvaló, de a fogkefefejek több hónapos normál használat után veszítenek keménységükből és fokozatosan kopnak. Az emlékeztető sörték kékről fehér színűre halványodnak, és segítenek felismerni, ha a kefefej megérett a cserére. Az optimális eredmény elérése érdekében háromhavonta cserélje a fogkefefejet.

# Műszaki adatok

## Tartozékok

**Kefefejek:** 2 DiamondClean standard

## Kompatibilitás

**Fogkefefej rendszer:** Rápattintható

**A következő típusokhoz:** HealthyWhite+, 2-es sorozatú lepedékeltávolító, 3-as sorozatú fogínyápoló, DiamondClean, EasyClean, FlexCare, FlexCare Platinum, FlexCare+, gyermekek számára, HealthyWhite

## Formatervezés és kidolgozás

**Érezhetően kemény sörték:** Közepes

**Szín:** Fehér

**Emlékeztető sörték:** A sörték kék színe elhalványul

**Méret:** Standard

## Egészségügyi előnyök

**Gum health:** Védi a fogíny egészségét

**Lepedék eltávolítás:** Akár 7-szer több lepedéket távolít el\*

**Fehérités:** Fehérebb fogak akár egy hét alatt

## Minőség és teljesítmény

**Csere:** 3 havonta

**Tesztelve:** optimális használatra

