

PHILIPS

sonicare

Standartinės „Sonic“
dantų šepetėlio galvutės

W Optimal White

4 dalių

Standartinis dydis

Istatoma

„BrushSync“ režimas-poravimas

HX6064/10



Iki 100 % baltesni dantys vos per vieną savaitę*
Pažangus valymas pašalinant dėmes, kad dantys būtų
baltesni

Dantų šepetėlio galvutė „W2 Optimal White“ skirta tiems, kurie nori ne tik kruopščiai valyti dantis, bet ir pašalinti paviršines dėmes bei džiaugtis akinančia, baltesne šypsena. Ši šepetėlio galvutė puikiai tiks norint palaikyti dantų baltumą tarp profesionalių dantų balinimo procedūrų

Išskirtinai baltesniems dantims

- Naudojant deimanto forma suformuotus šerelius dantys taps 100 % baltesni per 1 savaitę

Išskirtinei dantų ir dantenų priežiūrai

- Pašalina iki 7 k. daugiau apnašų nei įprastas dantų šepetėlis

Pažangi technologija

- Automatiškai parenkamas optimalus režimas geriausiems rezultatams pasiekti**
- Pažangi „Philips Sonicare“ technologija „sonic“

Sukurtas tam, kad pasiektumėte geriausius rezultatus

- Visada žinokite, kada laikas keisti. Visada valykitės veiksmingai.
- Išbandyta, kad patenkintų burnos sveikatos poreikius
- Istatoma galvutė, kad galėtumėte lengvai pakeisti

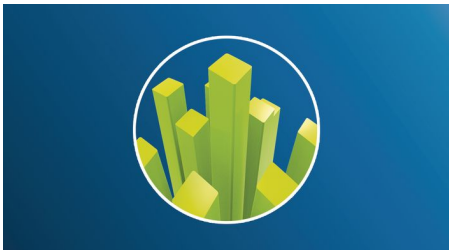
Ypatybės

Atsiveikinkite su apnašomis



Tankūs, geros kokybės šereliai pašalina iki 7 kartų daugiau apnašų nei įprastas dantų šepetėlis.

Baltesni dantys, greitai



„W2 Optimal White“ dėmių šalinimo zona, iš tankių, deimanto forma suformuotų šerelių, pašalina nuo gėrimų ir maisto atsiradusias paviršines dėmes. Pastebėsite, kad šypsena taps iki 100 %* baltesnė vos per 7 dienas.

„BrushSync™“ režimas-poravimas



Visada išsivalysite kiek įmanoma geriausiai su mūsų „BrushSync™“ režimo-poravimo funkcija**. Šepetėlio galvutė „Philips Sonicare“

W2 Optimal White“ synchronizuojasi su dantų šepetėlio rankena „Philips Sonicare“, kurioje veikia „BrushSync™“**, parenkamas optimalus valymo šepetėliu režimas ir intensyvumo lygis, kad balinimas būtų išskirtinis. Jums tereikia pradėti valyti.

Keičiamos šepetėlio galvutės



Po 3 naudojimo mėnesių šepetėlių galvutės valo nebe taip veiksmingai. Naudojant „BrushSync™“ jums bus apie tai priminta anksčiau, nei taip nutiks. Išmanusis dantų šepetėlis seks, kaip dažnai ir kaip stipriai valotės šepetėliu, ir praneš, kai ateis laikas pakeisti galvutę. Neturite išmaniojo dantų šepetėlio „Philips Sonicare“? Tiesiog stebėkite mėlynus šerelius, kai jie taps balti, laikas šepetėlio galvutę pakeisti nauja.

Valymasis šepetėliu nesijaudinant



Visos šepetėlių galvutės „Philips Sonicare“ saugiai ir švelniai valo dantis ir dantenas. Bandyimų metu kiekviena šepetėlio galvutė

išbandoma jos tempu, kad būtų užtikrinta, jog kaskart valant galvutės yra patvarios ir valo išskirtinai gerai.

„Philips Sonicare“ technologija



Pažangi „Philips Sonicare“ technologija „sonic“ veikia suplakdama vandenį tarpdančiuose, o šepetėlio braukiamaisiais judesiais suardomos ir išvalomos apnašos, kad dantys kasdien būtų išskirtinai švarūs.

Lengvai įstatoma



Šepetėlio galvutė „W2 Optimal White“ puikiai tiks bet kuriai dantų šepetėlio rankenai „Philips Sonicare“, išskyrus „Philips One“ ir „Essence“. Tiesiog įstatykite ir nuimkite; jas lengva keisti ir lengva su jomis valyti dantis.

Specifikacijos

Suderinamumas

Šepetėlio galvutės sistema: Įstatoma

„BrushSync“ režimas-poravimas

Tinka šiems modeliams: 2 serija – apnašų kontrolė, 2 serija – apsauga nuo apnašų, 3 serija – sveikos dantenos, „DiamondClean“, „DiamondClean Smart“, „EasyClean“, „Essence+“, „FlexCare“, „FlexCare Platinum“, „FlexCare Platinum Connected“, „FlexCare+“, vaikams, „HealthyWhite“, „HealthyWhite+“, „PowerUp“, „ProtectiveClean“

Dizainas ir apdaila

Standūs šereliai: Vidutinis

Spalva: Balta

Primenantys šereliai: Blunkanti mėlyna šerelių spalva

Dydis: Įprastas

Pridėti priedai

Šepetėlių galvutės: 4 „W2 Optimal White“

Kokybė ir funkcionalumas

Pakeitimas: Kas 3 mėnesius

Patikrintas.: kad būtų naudojamas optimaliau

Nauda sveikatai

Dantenu sveikata: Padeda pagerinti dantenu higieną

Apnašų pašalinimas: Pašalina iki 7 kartų daugiau apnašų*

Balinimas: Per savaitę baltesni dantys

