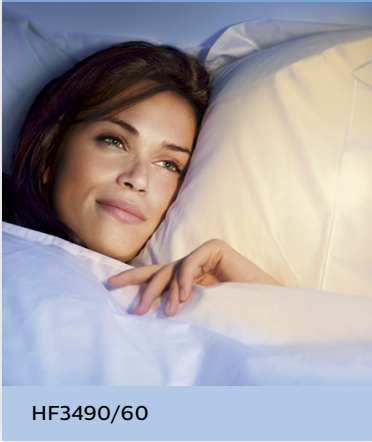


PHILIPS

Wake-up Light

iPhonen/iPodin telakka



HF3490/60



Herää luonnollisesti

Herättää hiljalleen valolla

Wake-up Light herättää sinut luonnollisella tavalla – hiljalleen lisääntyvällä valolla. Tästä lähtien herääminen on miellyttävä kokemus. Voit herätä lempimusiikkisi valitsemalla kappaleet iPodista tai iPhoneista.

Tehokas valo

- 300 luksin valoteho luonnolliseen herätykseen

Hämäräsimulaatio

- Nukahda vähitellen himmenevään valoon ja hiljenevää ääneen

Valo herättää hellästi

- Asteittainen valo valmistelelee kehosi heräämään
- Säästölamppu

Herää suosikkiäänitisi

- 4 luonnollista herätysääntä ja FM-radio

Herää suosikkisäveliisi

- Integroitu kaiutin takaa erinomaisen äänenlaadun
- Lataa iPod/iPhone ja toista musiikkia
- Herää iPod-/iPhone-säveliin

Kohokohdat

300 luksin valoteho



Ihmisten valoherkkyys vaihtelee. Yleensä ihmiset tarvitsevat vähemmän aikaa heräämiseen, jos valotehotaso on korkea. Wake-up Lightin valotehotaso voidaan asettaa enimmillään 300 luksiin. Tällä varmistetaan, että voit herätä juuri sinulle sopivimpaan valotehoon.

4 luonnollista herätysääntä



Herätysaikaan kuulet luonnollisen herätysäänen tai valitun radioaseman. Ääni on aluksi hiljainen ja lisääntyy puoleltoista minuutin aikana valitsemallesi voimakkuuteen. Valittavanasi on kolme luonnonääntä: aamulinnut metsässä, rauhallinen merkkiääni, viidakon äänet tai tuulen suhina. Asteittain lisääntyvä äänen voimakkuus tekee heräämisestä miellyttävää ja varmistaa, että heräät mahdollisimman lempeästi.

Hämäräsimulaatio



Vähitellen himmenevä valo ja hiljenevä ääni helpottavat nukahtamista. Voit itse määrittää himmennystoiminnon keston.

Säästölamppu

Wake-up Light on ainoa auringonnoyusimulaattori, jossa käytetään energiansäästölamppua. Se kuluttaa jopa 24 % vähemmän energiaa kuin tavallista hehkulamppua käyttävä herätysvalo.

Erinomainen äänenlaatu

Wake-up Light -herätysvalon integroitu kaiutin takaa, että radion ja herätysäänten äänenlaatu on ensiluokkainen.

Valo herättää hellästi



Valo voimistuu vähitellen 30 minuutin ajan ennen herätysaikaa. Valo osuu silmiisi, vaikuttaa positiivisesti energiahormoneihin ja valmistelelee hellävaraisesti elimistöäsi heräämiseen. Herääminen on miellyttävämpää.

Lataa iPod/iPhone ja toista musiikkia

Toista suosikkikappaleesi iPodista/iPhonesta. iPod/iPhone ladataan sen ollessa telakointiasemassa, joten se on aina käyttövalmis.

Herää sävelin

iPod-/iPhone-telakka-aseman ansiosta voit herätä suosikkikappaleisiisi. Valitse vain suosikkikappaleesi iPodista tai iPhonesta ja aseta herätysaika, jolloin kappale alkaa soida. Äänenvoimakkuus on ensin hiljainen ja nousee asteittain 90 sekunnin aikana valitsemallesi äänenvoimakkuuden tasolle.

Tekniset tiedot

Helppokäyttöinen

Luisumista estävät kumijalat: KYLLÄ
Hälytystestitoiminto: KYLLÄ
Äänen torkkukytin: 9 minuutti(a)
Pienikokoinen: Vie vähän pöytätilaa
Sähköinen varmuustoiminto: 15 minuutti(a)

Tekniset tiedot

Jännite: 110 V
Taajuus: 60 Hz
Johdon pituus: 200 cm
Lamppujen tyyppi: Philips-energiesäästölamppu
Lämmöneristys: II-luokka (kaksoiseristetty)
Lamppujen käyttöikä: (oletettu) yli 6 000 tuntia
Virta: 26 W

Turvallisuus

Ei UV-säteilyä: Ei UV-säteilyä

Logistiset tiedot

Alkuperämaa: Kiina
CTV-koodi: 884349060

Näyttö

Näytön kirkkauden säätö: 4 asetusta
Pilotettu LED-näyttö: Näkymätön näyttö heijastuu tuotteeseen

Ääni

Digitaalinen FM-radio: KYLLÄ
Äänetön-toiminto: Äänetön toiminto heti käytettävissä
iPod-/iPhone-yhteensopiva: KYLLÄ
Ensiluokkainen äänentoisto: Integroitu kaiutin
Herätysäänten lukumäärä: 4

Valo

Valokytintoiminto: KYLLÄ
Simuloitu auringonnoyus -toiminto (0-): 30 minuutti(a)
Valotehon himmennin: 0 - 300 luksia
40 - 50 cm:n etäisyydellä
Hämäräsimulaatio: KYLLÄ

Paino ja mitat

Tuotteen mitat: 14 x 30 x 24 (S x L x K) cm
Tuotteen paino: 1,35 kg

