

PHILIPS

Wake-up Light

HF3471/01



Herää luonnollisesti

Herättää hiljalleen valolla

Wake-up Light perustuu ainutlaatuiseseen valon ja äänen yhdistelmään. Se herättää sinut hellävaraisesti ja luonnollisesti niin, että olet valmis uuteen päivään. Tästä lähtien herääminen on miellyttävä kokemus.

Kirkastuva valo ja voimistuva ääni herättää vähitellen

- Pehmeästi kirkastuva valo herättää vähitellen
- 250 luksin valoteho luonnolliseen herätykseen
- 3 luonnollista ja miellyttävää herätysääntä

Nukahda luonnollisesti

- Nukahda vähitellen himmenevään valoon ja hiljenevää ääneen

Helppokäyttöinen

- Voidaan käyttää lukulamppuna yöpöydällä
- Vaihdeettava halogeenilamppu

Hyödyt on todistettu

- Tutkimukset osoittavat, että käyttäjien on helpompi herätä
- Kliinisesti todistettu lempeämpi herätys
- 100 vuotta Philipsin valotekniikka-asiantuntemusta

Kohokohdat

Valo herättää vähitellen



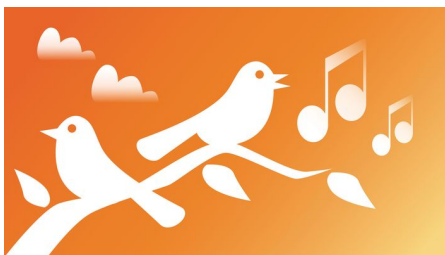
Wake-up Lightin valo kirkastuu vähitellen asetettua heräämisaikaa edeltävän puolen tunnin aikana. Silmiisi osuva valo parantaa energiatasoasi ja valmistaa kehosi hellävaraisesti heräämiseen. Tämä saa heräämisen tuntumaan miellyttävämmältä.

250 luksin valoteho



Ihmisten valoherkkyys vaihtelee. Yleensä ihmiset tarvitsevat vähemmän aikaa heräämiseen, jos valotehotaso on korkea. Wake-up Lightin valotehotaso voidaan asettaa enimmillään 250 luksiin. Tällä varmistetaan, että voit herätä juuri sinulle sopivimpaan valotehoon.

3 luonnollista herätysääntä



Asetettuna herätysaikanasivat kuulla luonnon ääniä tai valitsemasi radiokanavan. Ääni voimistuu vähitellen puolessatoista minuutissa

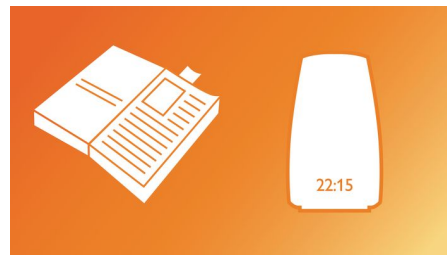
valitsemaasi voimakkuustasoon. Valittavissa on kolme ääntä: aamulinnut, äänimerkki tai tuulen suhina. Asteittain voimistuva ääni tekee heräämisestä miellyttävämpää, etkä herää koskaan epämiellyttävän äkillisesti.

Nukahda luonnollisesti



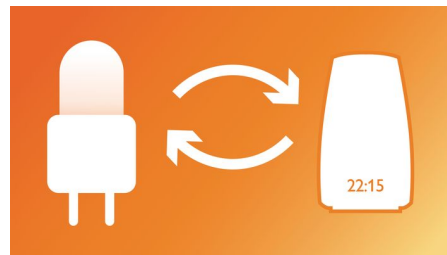
Vähitellen himmenevä valo ja hiljenevä ääni helpottavat nukahtamista. Voit itse määrittää himmennystoiminnon keston.

Lukulamppu



Laitteen jopa 20 kirkkausasetuksen ansiosta voit käyttää sitä lukulamppuna yöpöydällä

Vaihdeettava halogeenilamppu



Wake-up Lightissa on vaihdettava halogeenilamppu ja sillä simuloidaan auringonnousua.

Riippumaton tutkimus



Riippumaton tutkimus* osoittaa, että 8 10:stä Wake-up Lightin käyttäjästä koki heräämisen helpommaksi. MatrixLab BE, NL, D, AT, CH 2011; n=209

Kliinisesti tutkittu



Kliinisissä tutkimuksissa on todettu, että valo herättää lempeämmin ja parantaa heräämisen laatua.

Philips-asiantuntemusta



Valmistaja on Philips, jolla on yli 100 vuoden asiantuntemus valoterapiatekniikasta.

Tekniset tiedot

Hyvinvointia valolla

Herää vähitellen

Lisää vireyttä

Nukahda luonnollisesti

Miellyttävä valo

Auringon nousua jäljittelevä toiminto: 30 minuuttia

Kirkkausasetukset: 20

Hämäräsimulaatio: 15 min, 30 min, 45 min, 60 min, 90 min, säädettävissä

Valotehon himmennin: Kyllä, 20 tasoa

Valaistusvoimakkuus: 0–250 luksia 40–50 cm:n etäisyydellä

Vaihdeettava lamppu

Turvallisuus ja määräykset

Ei sovellu yleisvalaisuun

Valoherätykseen

Ei UV-säteilyä: Ei UV-säteilyä

Ääni

FM-radio

Herätysäänten lukumäärä: 3

Helppokäyttöinen

Näytön kirkkauden säätö: 4 asetusta

Virtapainike

Herätysaikojen lukumäärä: 1

Äänen torkkukytkin: 9 minuutti(a)

Torkkutoiminnon tyyppi: Torkkupainike

Sähköinen varmuustoiminto: 15 minuutti(a)

Luisumista estävät kumijalat

Myymlän demo-toiminto

Tekniset tiedot

Virta: 85 W

Jännite: 230 V

Taajuus: 50 Hz

Lämmöneristys: II-luokka (kaksoiseristetty)

Lamppujen käyttöikä: (oletettu) yli 4000 tuntia

Lamppujen tyyppi: Philips-halogeenilamppu:

100 W, 12 V, GY6.35

Johdon pituus: 200 cm

Paino ja mitat

Tuotteen mitat: 25,2 (korkeus) x 17,0 (halkaisija) cm

Laitteen paino: 1,45 kg

Pakkauksen mitat (LxKxS): 19,5 x 30 x 19 (L x K x S) cm

Pakkauksen paino: 1,7 kg

Logistiset tiedot

Alkuperämaa: Kiina

CTV-koodi: 884347101

