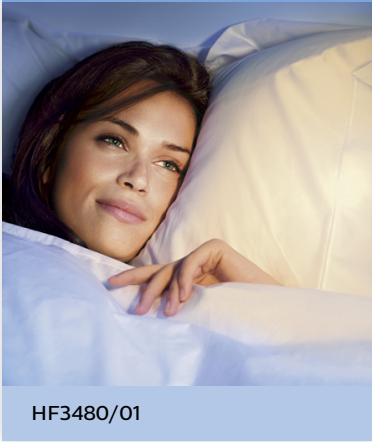


# PHILIPS

## Wake-up Light

### Dämmerungsfunktion



## Natürlich aufwachen

### Für einen perfekten Start in den Tag

Das Wake-up Light weckt Sie mit einem schrittweise heller werdenden Licht auf natürliche Weise. Von nun an werden Sie jedes Aufwachen als angenehm empfinden. Es wird eine Energiesparlampe verwendet, und das Design sowie die Form der Lampe passen zu jedem Schlafzimmer.

#### **Weckt mit sanftem Licht**

- Diese Leuchte bereitet Ihren Körper schrittweise auf das Aufwachen vor.
- Energiesparlampe

#### **Lichtintensität**

- Lichtintensität von bis zu 300 Lux für natürliches Aufwachen
- Für ein angenehmeres Einschlafen (klinisch erwiesen)

#### **Natürliche Wecköne**

- Auswahl an 4 natürlichen und angenehmen Weckönen

#### **Starten Sie mit Ihrem Lieblingssender in den Tag**

- Digitales UKW-Radio
- Hervorragende Soundqualität dank der integrierten Sound-Box

#### **Dämmerungsfunktion**

- Einschlafen mit schrittweise gedimmtem Licht und leiser werdenden Geräuschen



asimpleswitch.com



asimpleswitch.com

# Besonderheiten

## Weckt mit sanftem Licht



Das Licht wird 30 Minuten vor der eingestellten Weckzeit sukzessive heller. Das Licht fällt auf Ihre Augen und beeinflusst Ihre Energiehormone, sodass der Körper auf das Aufwachen vorbereitet wird. So wird das Aufwachen zu einem besonders angenehmen Erlebnis.

## Energiesparlampe

Das Wake-up Light ist der einzige Dämmerungssimulator, für den eine Energiesparlampe verwendet wird. Diese verbraucht bis zu 24 % weniger Energie als ein Wake-up Light mit herkömmlicher Glühlampe.

## Lichtintensität von 300 Lux



Die Lichtempfindlichkeit ist von Person zu Person unterschiedlich. Im Allgemeinen werden Personen, die einer höheren Lichtintensität ausgesetzt sind, schneller wach. Die Lichtintensität des Wake-up Light kann auf bis zu 300 Lux eingestellt werden. So können Sie bei der Lichtintensität aufwachen, die genau auf Ihre Bedürfnisse abgestimmt ist.

## Klinisch erwiesen

Es ist klinisch erwiesen, dass Licht Sie sanfter aufweckt und so das Aufwachen zu einem angenehmen Erlebnis macht.

## 4 natürliche Wecktöne



Zu der von Ihnen eingestellten Weckzeit hören Sie einen natürlichen Weckton oder den ausgewählten Radiosender. Die Lautstärke ist zunächst ganz leise und steigt innerhalb von 90 Sekunden auf den festgelegten Pegel an. Es stehen 4 Wecktöne zur Auswahl: Vogelkonzert im Wald, Kuhglocken in den Alpen, Kuckucksgesang und entspannende Jogamusik. Durch den ansteigenden Lautstärkepegel wird das Aufwachen besonders angenehm, Sie werden nie wieder unsanft aus Ihren Träumen gerissen.

## Digitales UKW-Radio



Das integrierte digitale UKW-Radio weckt Sie täglich mit Ihrer Lieblingsmusik oder Ihrem bevorzugten Radiosender. Wählen Sie einfach Ihren Liebblingssender aus. Zur eingestellten Weckzeit wird dieser zunächst leise zu hören sein. Über eine Dauer von 90 Sekunden wird die Lautstärke erhöht, bis sie den von Ihnen eingestellten Lautstärkepegel erreicht hat.

## Hervorragende Soundqualität

Der Lautsprecher dieses Wake-up Lights wird durch eine integrierte Sound-Box unterstützt, die beim Wiedergeben von UKW-Radio oder den natürlichen Wecktönen eine hervorragende Soundqualität garantiert.

## Dämmerungsfunktion



Das langsam abnehmende Licht und der leiser werdende Ton lassen Sie gut einschlafen. Sie können die Dauer der Dämmerungsfunktion selbst einstellen.



[asimpleswitch.com](http://asimpleswitch.com)

## Das "Grüne Logo" von Philips

Philips Produkte mit dem "Grünen Logo" können Kosten, Energieverbrauch und CO<sub>2</sub>-Ausstoß senken. Wie? Diese Produkte sorgen für eine deutliche Verbesserung des Klimaschutzes auf mindestens einem der grünen Schwerpunktgebiete von Philips: Energieeffizienz, Verpackung, gefährliche Substanzen, Gewicht, Recycling und Entsorgung sowie Lebenslange Verlässlichkeit.

# Daten

## Einfache Bedienung

Rutschfeste GummifüÙe

Wecker-Testfunktion

Schlummerfunktion für Wecktöne: 9 Minute(n)

Kompakte Größe: Kleine Stellfläche auf dem Nachttisch erforderlich (14 x 19,5 cm)

Mini-Akku bei Stromausfall: 5 Minute(n)

## Licht

Funktion Licht an/aus

Sonnenaufgangssimulation (0 –: 30 Minute(n))

Variable Einstellung der Lichtintensität: 0–300 Lux bei einer Entfernung von 40–50 cm

Dämmerungsfunktion

## Ton

UKW-Radio

Funktion Ton aus: Option zum sofortigen Stummschalten

Premium Sound Box: Integrierte Sound-Box

Anzahl der Wecktöne: 4

## Anzeige

Display-Helligkeitsregler: 4 Einstellungen

Verborgene LED-Anzeige: Verborgene

Anzeige am Produkt

## Technische Daten

Leistung: 26 W

Spannung: 230 V

Frequenz: 50 Hz

Kabellänge: 200 cm

Lampentyp: Philips Energiesparlampe

Isolierung: Klasse II (doppelt isoliert)

Lebensdauer der Lampen: voraussichtlich > 6.000 Stunden

## Sicherheit

UV-frei: Keine UV-Strahlung

## Logistische Daten

Ursprungsland: China

CTV-Code: 884348001

## Gewicht und Abmessungen

Produktabmessungen: 14 x 19,5 x 23

(T x B x H) cm

Produktgewicht: 1,3 kg

