

PHILIPS

Wake-up Light

Weiß



HF3475/01



Natürlich aufwachen

Das Wake-up Light weckt Sie mit einem schrittweise heller werdenden Licht auf natürliche Weise. Von nun an werden Sie jedes Aufwachen als angenehm empfinden. Es wird eine Energiesparlampe verwendet, und das Design sowie die Form der Lampe passen zu jedem Schlafzimmer.

Natürliches Aufwachen mit Licht

- Das heller werdende Licht wirkt sich positiv auf Energiehormone aus

Lichtintensität

- Lichtintensität von bis zu 300 Lux für natürliches Aufwachen

Natürliche Wecköne

- Auswahl an 4 natürlichen und angenehmen Weckönen

Starten Sie mit Ihrem Lieblingssender in den Tag

- Digitales UKW-Radio
- Hervorragende Soundqualität dank der integrierten Sound-Box

Sleep-Timer

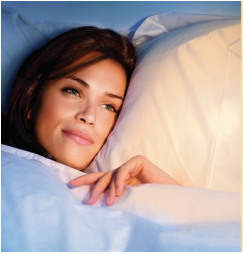
- Licht und Radio schalten sich nach dem Einschlafen gleichzeitig aus



asimpleswitch.com

Besonderheiten

Natürliches Aufwachen mit Licht



Das Licht wird 30 Minuten vor der eingestellten Weckzeit sukzessive heller. Das Licht fällt auf Ihre Augen und beeinflusst Ihre Energiehormone, sodass der Körper auf das Aufwachen vorbereitet wird. So wird das Aufwachen zu einem besonders angenehmen Erlebnis.

Lichtintensität von 300 Lux

Die Lichtempfindlichkeit ist von Person zu Person unterschiedlich. Im Allgemeinen werden Personen, die einer höheren Lichtintensität ausgesetzt sind, schneller wach. Die Lichtintensität des Wake-up Light kann auf bis zu 300 Lux eingestellt werden. So können Sie bei der Lichtintensität aufwachen, die genau auf Ihre Bedürfnisse abgestimmt ist.

4 natürliche Wecktöne



Zu der von Ihnen eingestellten Weckzeit hören Sie einen natürlichen Weckton oder den ausgewählten Radiosender. Die Lautstärke ist

zunächst ganz leise und steigt innerhalb von 90 Sekunden auf den festgelegten Pegel an. Es stehen 4 Wecktöne zur Auswahl: Vogelkonzert im Wald, Kuhglocken in den Alpen, Kuckucksgefang und entspannende Jogamusik. Durch den ansteigenden Lautstärkepegel wird das Aufwachen besonders angenehm, Sie werden nie wieder unsanft aus Ihren Träumen gerissen.

Digitales UKW-Radio



Das integrierte digitale UKW-Radio weckt Sie täglich mit Ihrer Lieblingsmusik oder Ihrem bevorzugten Radiosender. Wählen Sie einfach Ihren Liebblingssender aus. Zur eingestellten Weckzeit wird dieser zunächst leise zu hören sein. Über eine Dauer von 90 Sekunden wird die Lautstärke erhöht, bis sie den von Ihnen eingestellten Lautstärkepegel erreicht hat.

Hervorragende Soundqualität

Der Lautsprecher dieses Wake-up Lights wird durch eine integrierte Sound-Box unterstützt, die beim Wiedergeben von UKW-Radio oder den natürlichen Wecktönen eine hervorragende Soundqualität garantiert.

Sleep-Timer



Über den Sleep Timer können Sie einstellen, wie lange das Licht zum Lesen oder das Radio zum Musikhören eingeschaltet bleiben soll, bevor Sie einschlafen.

Energiesparlampe



Das Wake-up Light ist der einzige Dämmerungssimulator, für den eine Energiesparlampe verwendet wird. Diese verbraucht bis zu 24 % weniger Energie als ein Wake-up Light mit herkömmlicher Glühlampe.

Daten

Technische Daten

Leistung: 38 W
Spannung: 230 V
Frequenz: 50 Hz
Lampentyp: Philips Energiesparlampe
Lebensdauer der Lampen: voraussichtlich > 6.000 Stunden
Kabellänge: 200 cm
Isolierung: Klasse II (doppelt isoliert)

Gewicht und Abmessungen

Produktabmessungen: 14 x 19,5 x 23 (T x B x H) cm
Produktgewicht: WE 1,3 kg, UK 1,35 kg
F-Box-Maße: 19 x 26,3 x 27 cm
F-Box-Gewicht: WE 1,676 kg, UK 1,726 kg
Anzahl der F-Boxen in der A-Box: 3 Stck.
A-Box-Maße: 58 x 26,3 x 27,6 cm
A-Box-Gewicht: WE 5,288 kg, UK 5,438 kg
Menge auf Euro-Palette: 126 Stck.

Logistische Daten

CTV-Code: 8843 475 01
Ursprungsland: China

Sicherheit

Keine UV Strahlen: Keine UV-Strahlung
CENELEC-zertifiziert

Bedienungsfreundlich

Schlummerfunktion für Wecktöne: 9 Minute(n)
Kompakte Größe: Kleine Stellfläche auf dem Nachttisch erforderlich (14 x 19,5 cm)
Mini-Akku bei Stromausfall: 5 Minute(n)
Benutzeroberfläche: 3 Räder (zum Drücken und Drehen), 1 Schalter
Rutschfeste Gummifüße
Wecker-Testfunktion

Licht

Sonnenaufgangssimulation (0 –: 30 Minute(n))
Variable Einstellung der Lichtintensität: 0–300 Lux bei einer Entfernung von 40–50 cm
Funktion Licht an/aus

Ton

Weckton: 4 natürliche angenehme Wecktöne, Ihr Lieblings-UKW-Sender
Digitales UKW-Radio
Premium Sound Box: Integrierte Sound-Box
Funktion Ton aus: Option zum sofortigen Stummschalten

Anzeige

Display-Helligkeitsregler: 4 Einstellungen, beim Wecken Anstieg auf Maximum in 30 Minuten
Verborgene LED-Anzeige: Verborgene Anzeige am Produkt

