

# PHILIPS

Dispositivo de depilación IPL

Lumea IPL 9000 Series

Con tecnología SenseIQ

Zonas de precisión, cuerpo, cara

Con sensor SmartSkin

Uso con y sin cable

BRI955/00



## Di adiós al vello durante 6 meses\*

con nuestro dispositivo IPL más rápido y eficaz

La depilación IPL más eficaz, 6 meses después de un ciclo de tratamiento completo.\*\* La tecnología IPL con SenseIQ elimina de forma duradera el vello corporal en la comodidad de su hogar. Consiga una piel suave como en el salón de estética gracias a la guía personalizada de la aplicación de Lumea IPL.

### **Piel suave durante mucho tiempo gracias a la tecnología Lumea IPL**

- Tecnología IPL para uso doméstico, desarrollada por dermatólogos
- Tratamiento seguro y eficaz demostrado
- Tecnología SenseIQ para una depilación personalizada
- 450.000 flashes en total\*\*\*\*\*

### **Tratamiento especializado para diversas partes del cuerpo**

- Accesorio de precisión para la zona del bikini y las axilas
- Accesorio para el cuerpo con diseño curvo
- Accesorio de precisión para la cara con filtro adicional
- Sensor SmartSkin con cinco ajustes de comodidad
- Personaliza tu tratamiento con la app Philips Lumea IPL
- Adecuado para una amplia variedad de tipos de vello y piel

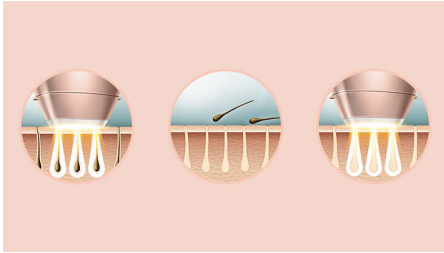
### **Fácil de usar**

- Uso sin cable

### **Tratamiento especializado en distintas zonas del cuerpo**

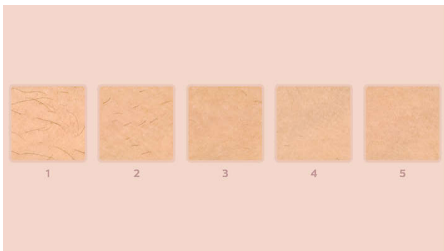
# Destacados

## Disfruta de 6 meses sin vello\*



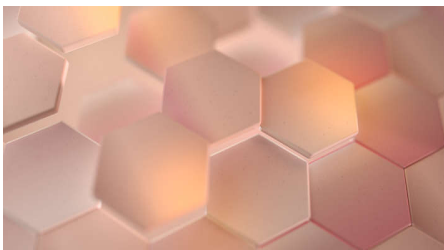
IPL significa "luz pulsada intensa". Se trata de una tecnología que utiliza una luz suave y cálida para dormir el pelo. La luz viaja a la raíz del cabello, lo que hace que el folículo pase a una fase de reposo y estimule el cabello para que se libere. Los tratamientos repetidos evitan gradualmente que el vello vuelva a crecer, dejando la piel sin vello y suave al tacto. Philips Lumea ha sido desarrollada por dermatólogos y se ha probado clínicamente para garantizar tratamientos sencillos, eficaces y cómodos incluso en zonas sensibles, desde la comodidad de tu propio hogar.

## 3 tratamientos, 92% menos de vello\*\*\*



Estudios objetivos demuestran la reducción de hasta el 92% del vello después de tres sesiones\*\*\*. Realiza las cuatro primeras sesiones cada dos semanas y las siguientes ocho sesiones cada cuatro semanas. Después de 12 sesiones, podrás disfrutar de seis meses de piel suave y sin vello\*.

## Tecnología SenseIQ



Detecta: el sensor SmartSkin de Lumea detecta el tono de piel e indica el ajuste de luz más cómodo para ti. Adapta: los accesorios

inteligentes adaptan los programas personalizados a cada zona del cuerpo. Cuida: desarrollado junto con dermatólogos e inspirado en ti para ofrecer una depilación suave y duradera, incluso en las zonas sensibles\*\*\*\*.

## 450.000 flashes en total\*\*\*\*\*



Nuestra lámpara puede emitir hasta 450.000 flashes durante toda su vida útil\*\*\*\*\*.

## Tratamiento de las zonas del cuerpo



Tu cuerpo es único. Y su piel, sus curvas y sus contornos deben tratarse también de forma única. Los accesorios para todo el cuerpo de Lumea tienen una forma que se amolda perfectamente a cada curva y adaptan los programas personalizados a cada zona del cuerpo. Las ventanas de tratamiento se han diseñado para maximizar el contacto con la piel y garantizar que la luz no se escape, lo que permite disfrutar de tratamientos suaves y eficaces incluso en zonas delicadas o sensibles.

## Accesorio de precisión



El accesorio de precisión inteligente tiene un tamaño mediano con una ventana de 3 cm<sup>2</sup> para cubrir de forma precisa las zonas del

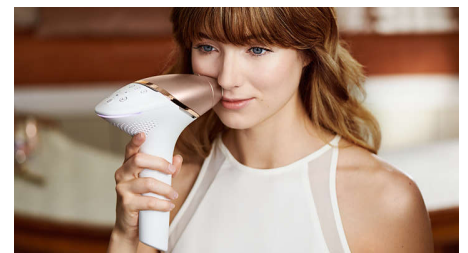
bikini y las axilas. El diseño curvado sigue con precisión los contornos del cuerpo para maximizar el contacto con la piel. Cuando se coloca en el dispositivo, el accesorio adapta un programa personalizado para esas zonas del cuerpo.

## Accesorio para el cuerpo



El accesorio inteligente para el cuerpo tiene nuestra ventana de tratamiento más grande, de 4,1 cm<sup>2</sup>, por lo que es perfecta para tratar rápidamente zonas del cuerpo como las piernas, los brazos y la barriga. De hecho, puede tratar las medias piernas en solo 8 minutos y medio. El diseño curvo sigue con precisión los contornos del cuerpo para maximizar el contacto con la piel. Coloca el accesorio y adaptará un programa personalizado específicamente para la zona del cuerpo. El 83% de las mujeres están satisfechas con la reducción del vello en las piernas\*\*\*\*.

## Accesorio para la cara



El accesorio para la cara se ha diseñado cuidadosamente para que tenga una ventana pequeña y plana de 2 cm<sup>2</sup>, de modo que puedas tratar de forma eficaz y suave el vello de la cara. Ideal para el labio superior, la barbilla o la línea de la mandíbula, el accesorio también tiene un filtro adicional integrado. Cuando se coloca en el dispositivo, el accesorio inteligente adapta automáticamente el tratamiento con luz a la cara. El 84% de las mujeres están satisfechas con la reducción del vello en la cara\*\*\*\*\*.

# Especificaciones

## Especificaciones técnicas de los accesorios

**Accesorio para tratamiento corporal:** Forma: curvada convexa, Tamaño de la ventana: 4.1 cm<sup>2</sup>, Tratamiento personalizado para el cuerpo

**Accesorio para tratamiento facial:** Forma: plana, Tamaño de la ventana: 2 cm<sup>2</sup>, filtro adicional, Tratamiento personalizado para el rostro

**Accesorio para el tratamiento con precisión:** Forma: curvada cóncava y precisa, Tamaño de la ventana: 3 cm<sup>2</sup>, Tratamiento personalizado para la zona del bikini, Tratamiento personalizado para las axilas

## Zonas de aplicación

**Zonas del cuerpo:** Brazos, Piernas, Estómago

**Zonas sensibles:** Axilas, Zona del bikini

**Zonas del rostro:** Barbilla, Labio superior, Línea de la mandíbula

## Configuración de seguridad y ajustable

**Filtro UV integrado:** Protege la piel de la luz UV  
**5 ajustes de intensidad de la luz:** Se ajusta al tipo de piel

**Sistema de seguridad integrado:** Evita los disparos accidentales

**Sensor de tono de piel:** Detecta el tono de piel

**Sensor SmartSkin:** El ajuste adecuado a pedido

## Modo de aplicación

**Deslice y dispare:** Para una aplicación rápida

**Uso con y sin cables:** Uso con y sin cable

**Estampe y dispare:** Para tratamiento en zonas pequeñas

## Potencia eléctrica

**Voltaje:** 100-240 V

**Sistema de energía:** Batería recargable

## Especificaciones técnicas

**Lámpara de alto rendimiento:** Proporciona 450 000 disparos\*\*\*\*

## Servicio

**Garantía:** Garantía global de 2 años

## Elementos incluidos

**Instrucciones de uso:** Manual del usuario

**Almacenamiento:** Bolsa de lujo

**Adaptador:** 19.5V/4000mA

## Tiempo de aplicación

**Axilas:** 2,5 min

**Línea del bikini:** 2 min

**Zonas del rostro:** 1,5 min

**Parte inferior de las piernas:** 8,5 min



\* Reducción del vello media después de 12 tratamientos: 77% en las piernas, 64% en la línea del bikini y 64% en las axilas

\* \* Resultado medio de reducción de vello: 58% tras 12 tratamientos

\* \* \* Los resultados pueden variar al realizar el programa de tratamiento, probado en piernas.

\* \* \* \* Al realizar el programa de tratamiento

\* \* \* \* \* Calculado para su uso en medias piernas, la zona del bikini, las axilas y la cara. La vida útil de la lámpara no conlleva la ampliación de la garantía mundial de 2 años de Philips

\* \* \* \* \* Estudio realizado en los Países Bajos y Austria con 46 mujeres: Resultados después de 3 tratamientos en las piernas, bikini, axilas y 2 tratamientos en la cara

\* \* \* \* \* Basado en un uso sin cable, en el tamaño de ventana y en accesorios curvos

\* \* \* \* \* Prueba realizada en 2020, en Reino Unido, en 190 encuestados