



Philips Steam&Go 2-in-1  
Défroisseur à main

**1 200 W**

Plaque chauffante  
Débit de vapeur continu  
automatique  
Housse de rangement et de  
voyage



**GC332/67**

## Élimination rapide des faux plis grâce à la vapeur

Idéal pour les vêtements fragiles et les déplacements

Ce défroisseur à main est idéal pour les retouches de dernière minute et les vêtements difficiles à repasser. Pratique et rapide, il complète parfaitement votre fer à repasser. Ce modèle est doté d'une plaque chauffante et d'une fonction 2 en 1 permettant un défroissage horizontal.

### Simplicité d'utilisation

- Sûr pour les tissus délicats, tels que la soie
- Plus besoin de table à repasser
- Réservoir d'eau amovible pour un remplissage plus facile
- Design ergonomique pour une utilisation aisée
- Temps de chauffe rapide
- Pochette de rangement en exclusivité pour un rangement facile

### Élimination rapide des faux plis

- Débit de vapeur continu automatique fourni par une pompe électrique
- Brosse pour des finitions impeccables
- 2 en 1 : fonction défroissage vertical et horizontal
- Plaque chauffante SmartFlow pour un résultat optimal

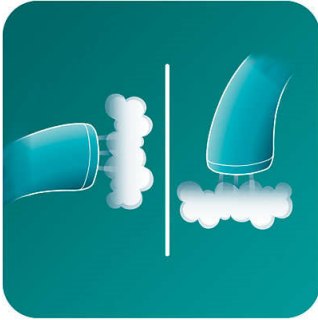
### Rafraîchit les vêtements sans lavage ni nettoyage à sec

- Élimine les odeurs de cigarette, de cuisine et de transpiration
- La vapeur élimine jusqu'à 99,9 % des bactéries\*

**PHILIPS**

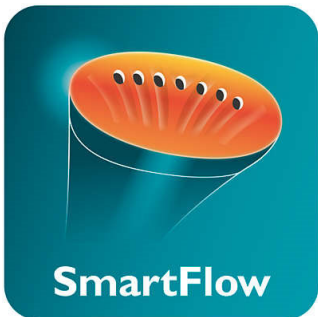
## Points forts

### Fonction vapeur 2 en 1



La fonction défroissage vertical et horizontal 2 en 1 vous permet d'obtenir des résultats encore meilleurs avec votre défroisseur. Défroissez vos vêtements verticalement sans utiliser une table à repasser, ou donnez-leur un contact vraiment net en les défroissant horizontalement sur n'importe quelle surface plane. Grâce à sa conception interne unique, ce Steam&Go 2 en 1 génère une vapeur puissante et continue même en position horizontale. Vous pouvez donc désormais utiliser également la vapeur sur les tissus d'ameublement et les draps.

### Plaque chauffante SmartFlow



La technologie SmartFlow garantit un excellent repassage car le débit de vapeur optimisé chauffe la plaque. Ainsi, la plaque reste à une température optimale et sûre pour tous les tissus, tout en évitant efficacement les taches d'humidité. Elle est dotée d'un revêtement qui assure une glisse efficace et une bonne résistance à la corrosion.

### Débit de vapeur continu automatique



La pompe électrique fournit un débit de vapeur continu afin d'éliminer facilement et rapidement les faux plis.

### Sûr pour tous les vêtements



Le défroisseur est sûr pour tous les tissus et représente une solution idéale pour les tissus délicats comme la soie.

### Plus besoin de table à repasser



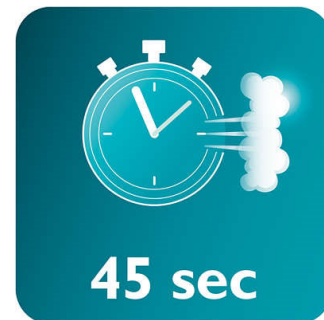
Grâce au défroisseur, vous n'avez plus besoin de table à repasser, ce qui facilite le repassage.

### Réservoir d'eau amovible



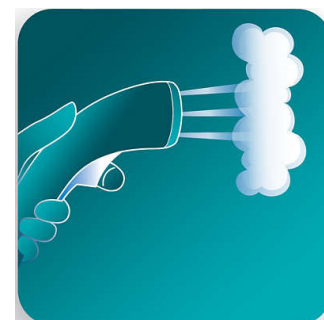
Réservoir d'eau amovible pour un remplissage plus facile.

### Temps de chauffe rapide



Le défroisseur est prêt à l'emploi en quelques secondes.

### Design ergonomique



Le défroisseur à main est léger et confortable à utiliser grâce à son design compact et ergonomique. Appuyez sur la gâchette pour éliminer rapidement les faux plis grâce au débit de vapeur continu.

# Caractéristiques

## Accessoires

- Brosse

## Spécificités techniques

- Tension: 220-240 volt

## Poids et dimensions

- Dimensions de l'emballage (l x H x L):  
38 x 12 x 15 cm
- Dimensions du produit (l x H x L): 34,7 x 12,5 x  
9,5 cm
- Poids du fer: 0,72 kg

## Facile à utiliser

- Temps de chauffe: < 1 minute(s)
- Rechargeable à tout moment
- Sûr pour tous les textiles: Même délicats comme la soie
- Capacité du réservoir d'eau: 60 ml
- Solution de rangement: Sac de rangement
- Longueur du cordon d'alimentation: 2 m

## Élimination des faux plis facilitée

- Débit vapeur continu: 24 g/min
- Alimentation: 1 200 W
- Défroissage vertical
- Plaque vapeur SmartFlow



Date de publication  
2024-02-14

Version: 1.0.2

EAN: 87 10103 75408 4

© 2024 Koninklijke Philips N.V.  
Tous droits réservés.

Les caractéristiques sont sujettes à modification sans préavis. Les marques commerciales sont la propriété de Koninklijke Philips N.V. ou de leurs détenteurs respectifs.

[www.philips.com](http://www.philips.com)

\*\* Tests réalisés par un organisme indépendant pour les bactéries escherichia coli 8099, staphylococcus aureus ATCC 6538, candidia albicans ATCC 10231 avec 8 minutes de vapeur.