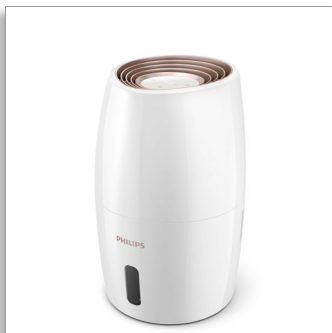




**Philips 2000 Series**  
**Zvlhčovač vzduchu**

Zvlhčuje miestnosti s rozlohou až  
do 32 m<sup>2</sup>

Výkon zvlhčovania 200 ml/h  
Až o 99 % menej baktérií  
Automatické nastavenie vlhkosti



**HU2716/10**

## Nadýchnite sa a pociťte ten rozdiel

Zvlhčuje suchý vzduch a automaticky sa prispôbuje

Naplňte atmosféru vášho domova čistým vzduchom pre najväčšie pohodlie. Technológia NanoCloud zvlhčuje bez bieleho prachu alebo mokrých škvŕn a znižuje obsah baktérií až o 99 % (1). Inteligentné snímače a rovnomerný rozptyl vzduchu dodajú ideálnu vlhkosť do celej miestnosti.

### Seamless operation

- Automatické zvlhčovanie s 3 nastaveniami

### Superior performance

- Rovnomerná a efektívna cirkulácia vzduchu v celej miestnosti

### Superior performance

- Účinný v miestnostiach do 32 m<sup>2</sup> (3)

### Effortless control

- Režim spánku pre tiché noci

### Seamless operation

- Bezpečné, účinné a úplne prírodné (5)

# PHILIPS

## Zvlhčovač vzduchu

Zvlhčuje miestnosti s rozlohou až do 32 m<sup>2</sup> Výkon zvlhčovania 200 ml/h, Až o 99 % menej baktérií, Automatické nastavenie vlhkosti

# Hlavné prvky

### Technológia NanoCloud



Jedinečná technológia NanoCloud využíva prirodzené odparovanie na uvoľňovanie čistej vodnej pary. Ultrajemná hmla NanoCloud je okom neviditeľná a pre baktérie alebo zvyšky je mimoriadne ťažké sa na ňu prichytiť – zvlhčuje vzduch s až o 99 % menším podielom uvoľňovaných baktérií ako štandardné ultrazvukové zvlhčovače. (1)

### Vlhký, rovnomerne distribuovaný vzduch



360-stupňový difúzer rovnomerne rozvádza zvlhčený vzduch po celej miestnosti. Ultra jemná para NanoCloud sa prenáša ďalej a zabraňuje presýteniu pre účinné zvlhčovanie, najmä vo väčších miestnostiach.

### Účinné zvlhčovanie



3 rýchlosti ventilátora a automatické nastavenia poskytujú výkon a pohodlie, ktoré si vyberiete. S výkonom až 200 ml/h účinne zvlhčuje akúkoľvek miestnosť do 32 m<sup>2</sup>. (2, 3)

### Automatické zvlhčovanie



Inteligentný snímač vlhkosti monitoruje vzduch a automaticky sa nastavuje tak, aby udržiaval vlhkosť na vami preferovanej úrovni: 40 %, 50 % alebo 60 %. Upozornenie na hladinu vody vás informuje, kedy treba doplniť nádobu, a zvlhčovač sa automaticky vypne, keď mu dôjde voda.

### Spätná väzba v reálnom čase



Digitálny displej informuje o vlhkosti v reálnom čase s ďalšími indikátormi hladiny vody, časovača a režimu.

### Žiaden biely prach ani vlhké podlahy



Neviditeľná hmla NanoCloud neuvolňuje biely prach ani nezanecháva v miestnosti mokré škvrny (4). Väčšie kvapôčky vyžarované ultrazvukovými zvlhčovačmi môžu zvlhčovať okolie a prenášať minerály, ktoré zanechávajú biele stopy na okolitých povrchoch. Častice NanoCloudu sú príliš malé na to, aby prenášali

HU2716/10

minerály, čím účinne zabraňujú vzniku zvyškov a škvŕn.

### Bezpečné a efektívne



Technológia NanoCloud využíva prirodzené odparovanie, ktoré je všeobecne uznávané ako hygienicky bezpečná a účinná metóda zvlhčovania. Nepoužívajú sa žiadne ióny, chemikálie ani ozón (5) a voda sa neohrieva, takže nehrozí riziko popálenín.

### Tichý režim spánku



Režim spánku minimalizuje hladinu hluku a umožňuje tichú a efektívnu prácu počas noci.

### Ľahké používanie



Veľká nádoba na vodu poskytuje hodiny nepretržitého zvlhčovania. Naplnenie je také jednoduché ako odklopenie vrchnej časti. Ľahko čistiteľný dizajn pomáha udržiavať zvlhčovač a vzduch vo vašej domácnosti čisté a hygienické.

## Zvlhčovač vzduchu

Zvlhčuje miestnosti s rozlohou až do 32 m<sup>2</sup> Výkon zvlhčovania 200 ml/h, Až o 99 % menej baktérií, Automatické nastavenie vlhkosti

# Technické údaje

### Hmotnosť a rozmery

- Rozmery balenia (D x Š x V): 280 x 280 x 400 mm
- Hmotnosť vrátane balenia: 3,68 kg
- Rozmery produktu (D x Š x V): 220 x 220 x 350 mm

### Služba

- 2-ročná celosvetová záruka

### Hmotnosť a rozmery

- Hmotnosť výrobku: 2,56 kg

### Hmotnosť a rozmery

- Farba(y): Biela a ružové zlato
- Nádoba na vodu: 2 l

### Použitelnosť

- Režimy: Automatický a spánok
- Manuálne nastavenia rýchlosti: 1, 2, 3
- Nastavenia vlhkosti: 40 %, 50 %, 60 %

- Dĺžka kábla: 1,6 m
- Časovač: 1 až 9 hodín
- Čas prevádzky (6): 15 hodín

### Energetická účinnosť

- Max. spotreba energie: 17 W
- Spotreba v pohotovostnom režime: 0,5 W
- Napätie: 220-240 V

### Vymeniteľné filtre

- Zvlhčovací filter: FY3446 – životnosť až 6 mesiacov

### Výkon

- Výkon zvlhčovania (2): 200 ml/h
- Veľkosť zvlhčovanej miestnosti (3): Až 32 m<sup>2</sup>
- Ukazovateľ kvality vzduchu: Číselný
- Snímač vlhkosti
- Technológia NanoCloud (1): Až o 99 % menej baktérií



Dátum vydania  
2022-10-20

Verzia: 7.7.1

EAN: 08 71010 39418 59

© 2022 Koninklijke Philips N.V.  
Všetky práva vyhradené.

Autor si vyhradzuje právo zmeny špecifikácií bez oznámenia. Ochranné známky sú majetkom Koninklijke Philips N.V. alebo ich príslušných vlastníkov.

[www.philips.com](http://www.philips.com)

- \* (1) V porovnaní s modulmi štandardného ultrazvukového zvlhčovača, ktoré neobsahujú ďalšiu technológiu na zamedzenie šírenia baktérií, testované v nezávislom laboratóriu
- \* (2) Testované podľa normy GB/T 23332-2018 v laboratóriu tretej strany. Počiatočná teplota 23 ± 2 °C a relatívna vlhkosť vzduchu 30 ± 2 % RV
- \* (3) Vypočítané použitím bodu 7.3 normy AHAM HU-1-2016 na základe výkonu zvlhčovania testovaného podľa normy GB/T 23332-2018 v laboratóriu tretej strany
- \* (4) Usadzovanie minerálov na nábytku bolo testované v laboratóriu tretej strany počas 3 hodín podľa normy DIN 44973, IUTA e.V.
- \* (5) Testované podľa normy GB 21551.3-2010 v laboratóriu tretej strany. Intenzita ozónu, TVOC, PM10 a UV žiarenia je pod limitom.
- \* (6) Vypočítané na základe 2 l naplnenej nádoby na vodu, pri rýchlosti čísla jeden, s mierou zvlhčovania 130 ml/h.