



2 www.philips.com.br/suporte

3 www.philips.com.br/suporte

Somente tipos específicos

4 www.philips.com.br/suporte

5 www.philips.com.br/suporte

6 www.philips.com.br/suporte



Manual do Usuário



Introdução

Parabéns pela sua compra e seja bem-vindo à Philips Walita! Para aproveitar o suporte que a Philips Walita oferece, registre seu produto em www.philips.com.br/clube.

Leia este manual e o folheto de informações importantes atentamente antes de usar o aparelho.

Importante

Leia atentamente estas informações importantes antes de usar o aparelho e guarde-as para consultas futuras.

Esse aparelho foi projetado somente para uso doméstico. O fabricante não se responsabilizará e a garantia não será aplicada em caso de uso comercial, inadequado ou por não seguir as instruções.

Perigo

- Nunca mergulhe o aparelho na água.

Aviso

- Antes de ligar o aparelho, verifique se a voltagem indicada no aparelho corresponde à voltagem do local.
- Não use o aparelho se o plugue, o fio de energia ou o próprio aparelho apresentar danos visíveis ou se o aparelho funcionar anormalmente de qualquer forma, ou se o aparelho tiver sofrido alguma queda ou estiver vazando.
- Não mergulhe o ferro ou (para ferro sem fio) a base na água.
- Se o cordão elétrico estiver danificado, ele deverá ser substituído pela Philips Walita, por uma das assistências técnicas autorizadas da Philips Walita ou por técnicos igualmente qualificados para evitar situações de risco.
- Nunca deixe o aparelho ligado à corrente elétrica sem vigilância.
- Sempre desconecte o aparelho da tomada antes de encher o tanque de água. Para ferros sem fio, o ferro deve ser removido da base antes de encher o tanque de água.
- O ferro sem fio deve ser usado somente com a base fornecida.
- Este aparelho não deve ser usado por crianças, nem por pessoas com capacidades físicas, mentais ou sensoriais reduzidas, ou com pouca experiência e conhecimento limitado, a fim de evitar riscos com o mau manuseio e uso do produto.
- Não deixe o aparelho ao alcance de crianças.
- Mantenha o ferro e seus componentes elétricos fora do alcance de crianças enquanto o aparelho estiver ligado ou esfriando.
- Sempre coloque a base (para ferro sem fio) e use o ferro sobre uma superfície estável, nivelada e horizontal.
- O aparelho deve ser usado e colocado em uma superfície plana, estável e resistente ao calor. Se você colocar o ferro em posição de descanso ou no suporte, certifique-se de que a superfície na qual ele está repousando é estável.
- Não permita que o cabo de energia toque na base quente do ferro.

- (Para ferro sem fio) Não passe roupas com a base anexada ao ferro. Caso contrário, o cabo de energia será facilmente danificado. O ferro a vapor foi projetado para passar sem fio apenas.

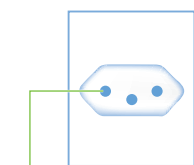
CUIDADO: superfície quente

- As superfícies tendem a esquentar durante o uso (para ferros, com o símbolo de "Quente" marcado no aparelho).

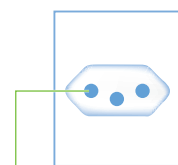


Atenção

- Conecte o aparelho somente a uma tomada elétrica aterrada.
- Verifique o cabo de energia regularmente para identificar possíveis danos.
- Desenrole completamente o cabo de energia antes de ligá-lo na tomada.
- A base do ferro pode ficar muito quente e causar queimaduras sérias se for tocada.
- Remova as impurezas do ferro regularmente de acordo com as instruções no capítulo "Limpeza e manutenção" do manual do usuário.
- Ao terminar de passar, ao limpar o aparelho, ao encher ou esvaziar o tanque de água e ao se afastar do ferro, mesmo que seja por breves instantes, mova o controle do vapor até a posição "passar a seco", coloque o ferro em posição de descanso e desligue o plugue da tomada.
- Nunca adicione perfume, vinagre, goma, agentes descalcificadores, produtos para passar roupa ou produtos químicos no reservatório de água.
- O plugue só deve ser ligado a uma tomada com as mesmas características técnicas do plugue do produto.
- A entrada de água não deve ser aberta durante a operação.
- Para garantir a máxima eficiência de seu produto, não recomendamos o uso de adaptadores. Procure adequar sua tomada às especificações da norma Inmetro NBR 14.136 para produtos com corrente acima de 10 ampères. A espessura dos plugues pode variar de acordo com a amperagem do produto - veja detalhes na figura abaixo.
- Caso opte por usar um adaptador, assegure-se de que seja certificado pelo Inmetro.



4 mm – Para aparelhos que operam com amperagem até 10 ampères



4,8 mm – Para aparelhos que operam com amperagem entre 10 e 20 ampères

Campos eletromagnéticos

Este aparelho Philips Walita está em conformidade com todos os padrões aplicáveis e regulamentos relacionados à exposição a campos eletromagnéticos.

Reciclagem

- Este símbolo significa que o produto não deve ser descartado com o lixo doméstico convencional (2012/19/UE).
- Não descarte o produto com o lixo doméstico normal ao final de sua vida útil. Leve-o a um posto de coleta oficial para que ele possa ser reciclado. Ao fazer isso, você ajuda a preservar o meio ambiente.
- Siga a regulamentação do seu país para a coleta seletiva de produtos elétricos e eletrônicos. O descarte correto ajuda a prevenir consequências negativas para o meio ambiente e para a saúde humana.



Garantia e suporte

Caso você precise de informações ou suporte, acesse www.philips.com.br/suporte ou leia o folheto de garantia mundial.

CERTIFICADO DE GARANTIA

ATENÇÃO

Este certificado é uma vantagem adicional oferecida ao consumidor, porém, para que o mesmo tenha validade é imprescindível que seja apresentada a competente NOTA FISCAL de compra do produto.

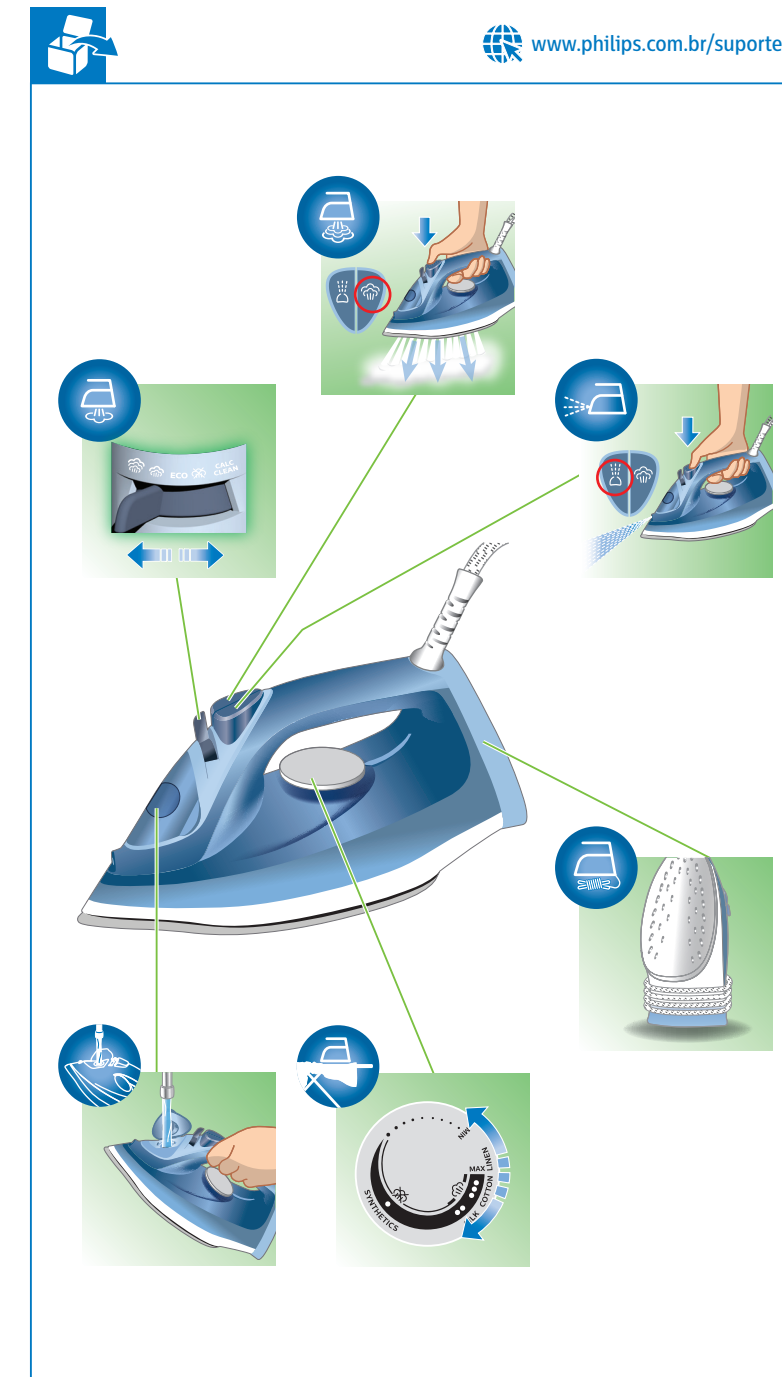
Com este produto, a Philips Walita tem como objetivo atender plenamente o consumidor, proporcionando a garantia na forma aqui estabelecida.

- Esta garantia é complementar à legal e estipula que todas as partes e componentes, ficam garantidos integralmente contra eventuais defeitos de peças ou de fabricação que venham a ocorrer no prazo de 2 (dois) anos a partir da data de entrega do produto ao consumidor, conforme expresso na nota fiscal de compra.
- Se o consumidor vier a transferir a propriedade deste produto, a garantia ficará automaticamente transferida, respeitando o prazo de validade, contado a partir da 1ª aquisição.
- Constatado o eventual defeito de fabricação, o consumidor deverá entrar em contato com a Assistência Técnica Autorizada mais próxima.
- Nas demais localidades onde não exista Assistência Técnica Autorizada as despesas de transportes do produto correm por conta do consumidor.
- No prazo de garantia as partes, peças e componentes eventualmente defeituosos, serão trocados gratuitamente, assim como a mão de obra aplicada.
- Esta garantia fica extinta se ocorrer uma das hipóteses a seguir:
 - Se o defeito for ocasionado pelo uso não domiciliar ou mau uso e em desacordo com as recomendações do manual de instruções do produto.
 - Se o produto foi examinado, alterado, adulterado, fraudado, ajustado ou consertado por oficina ou pessoa não autorizada pelo fabricante.
 - Se qualquer peça, parte ou componente agregado ao produto, se caracterizar como não original.
 - Se ocorrer a ligação deste produto em tensão diversa da indicada no produto.
 - Se o número de série que identifica o produto, estiver de alguma forma adulterado ou rasurado.
 - Por casos fortuitos ou de força maior, bem como aqueles causados por agentes da natureza.
- Não está coberta por esta garantia a mudança ou alteração de tensão do produto.

Importado por:

Philips Domestic Appliances Do Brasil Ltda.
Rua Zoroastro Henrique Amorim, 235
Distrito Industrial Cláudio Galvão Nogueira
CEP 37066-415 Varginha - Minas Gerais
CNPJ 39.331.296/0002-40

CIC Centro de Informações
ao Consumidor
Grande SP: (11) 2121 0203
Demais localidades: 0800 701 0203



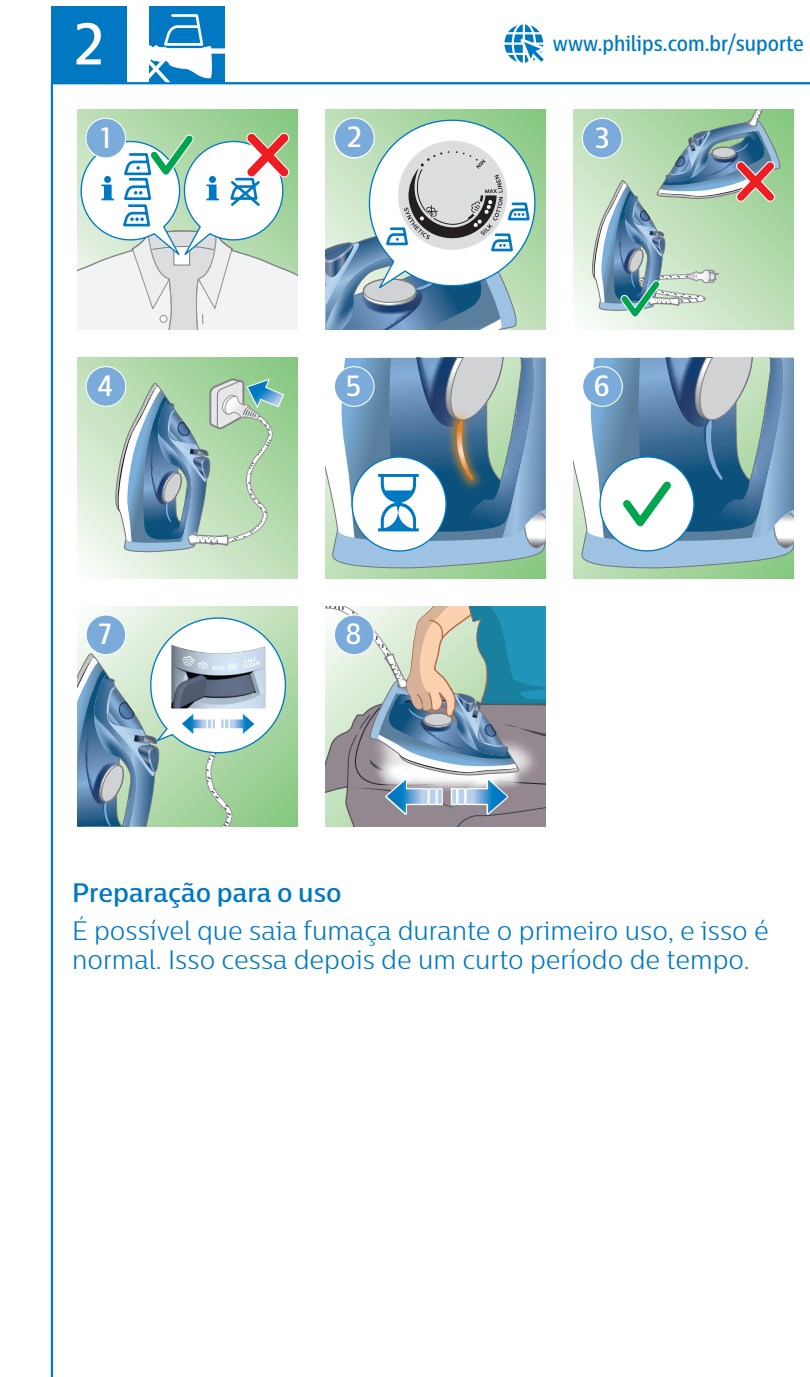
www.philips.com.br/suporte



www.philips.com.br/suporte



www.philips.com.br/suporte



www.philips.com.br/suporte

Preparação para o uso
É possível que saia fumaça durante o primeiro uso, e isso é normal. Isso cessa depois de um curto período de tempo.