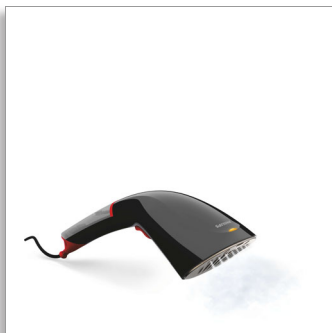




Philips Steam&Go 2-in-1  
Ręczny steamer/parownica  
do ubrań

**1200 W**

Zbiornik wody 60 ml  
Automatyczny ciągły strumień  
pary  
Nakładka ze szczotką i etui



**GC332/87**

## Szybkie usuwanie zagnieceń dzięki strumieniowi pary

Idealny do trudnych do prasowania ubrań i w podróży

Ręczny steamer do ubrań idealnie sprawdza się w przypadku szybkich poprawek przed wyjściem i skomplikowanych w prasowaniu ubrań. Jest szybki i łatwy w użyciu, dlatego stanowi idealny dodatek do żelazka. Ten model jest wyposażony w podgrzewaną płytkę i funkcję 2 w 1 umożliwiającą prasowanie w pionie.

### Intuicyjność

- Bezpieczeństwo dla delikatnych tkanin, takich jak jedwab
- Bez rozkładania deski do prasowania
- Odłączany zbiornik wody ułatwia napełnianie
- Ergonomiczna budowa umożliwia wygodną obsługę
- Krótki czas nagrzewania
- Specjalna torba ułatwia przechowywanie

### Szybkie usuwanie zagnieceń

- Automatyczny ciągły strumień pary dzięki pompce elektrycznej
- Szczotka zapewnia wygładzenie tkaniny
- 2 w 1: funkcja prasowania w pionie i w poziomie
- Podgrzewana płytkę parowa SmartFlow zapewniająca doskonałe efekty

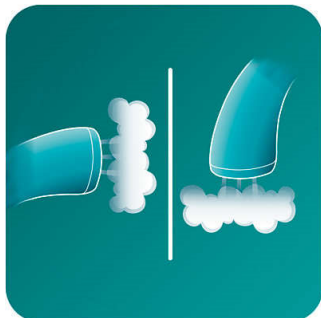
### Odświeżanie ubrań bez prania lub czyszczenia chemicznego

- Usuwa zapachy papierosów, jedzenia i ciała
- Para zabija do 99,9% bakterii\*

**PHILIPS**

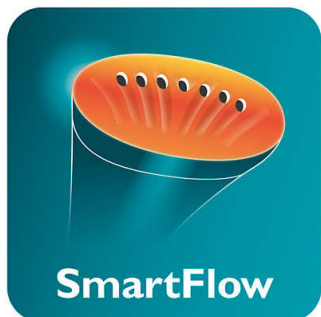
## Zalety

### Funkcja prasowania 2 w 1



Funkcja 2 w 1 umożliwia prasowanie w pionie i w poziomie pozwala na osiągnięcie jeszcze lepszych rezultatów podczas korzystania ze steamera do ubrań. Prasuj swoje ubrania w pionie bez konieczności używania deski do prasowania lub nadaj im naprawdę elegancki wygląd, prasując w poziomie na dowolnej prostej powierzchni. Dzięki swojej unikatowej konstrukcji wewnętrznej urządzenie Steam&Go 2 w 1 generuje silny, ciągły strumień pary nawet w pozycji poziomej, co umożliwia prasowanie także miękkich elementów mebli oraz poszew.

### Podgrzewana płyta SmartFlow



Technologia SmartFlow zapewnia doskonałe efekty prasowania dzięki temu, że zoptymalizowany przepływ pary podgrzewa płytkę parową. W związku z tym płytka utrzymuje optymalną temperaturę bezpieczną dla wszystkich tkanin, jednocześnie skutecznie eliminując powstawanie mokrych plam. Jest wyposażona w powłokę, która gwarantuje lepszy poślizg oraz odporność na korozję.

### Automatyczny ciągły strumień pary



Pompka elektryczna zapewnia ciągły strumień pary oraz umożliwia łatwe i szybkie usuwanie zagniecień.

### Bezpieczeństwo dla wszystkich tkanin



**Safe on  
all garments**

Steamer jest bezpieczny dla wszystkich tkanin. To doskonałe rozwiązanie w przypadku delikatnych tkanin, takich jak jedwab.

### Bez rozkładania deski do prasowania



**Ironing board  
not needed**

Dzięki steamerowi deska do prasowania nie jest już potrzebna, co sprawia, że prasowanie staje się łatwe i bezproblemowe.

### Odłączany zbiornik wody



**Detachable  
water tank**

Odłączany zbiornik wody ułatwia napełnianie.

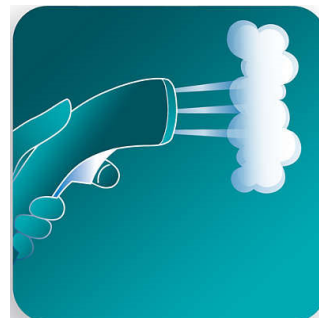
### Krótki czas nagrzewania



**45 sec**

Steamer jest gotowy do użytku w ciągu kilku sekund.

### Ergonomiczna budowa



Ręczny steamer jest lekki i wygodny w użytkowaniu dzięki ergonomicznej i kompaktowej konstrukcji. Wystarczy nacisnąć przycisk, aby łatwo usunąć zagniecenia za pomocą ciągłego strumienia pary.

## Dane techniczne

### Aksesoria

- Szczotka

### Dane techniczne

- Napięcie: 220–240 V

### Waga i wymiary

- Wymiary opakowania (S x W x D):  
38 x 12 x 15 cm
- Wymiary produktu (szer. x gł. x wys.):  
34,7 x 12,5 x 9,5 cm
- Waga żelazka: 0,72 kg

### Wygodne użytkowanie

- Napełnianie w dowolnej chwili
- Bezpieczne dla wszystkich tkanin: Nawet delikatnych, takich jak jedwab
- Pojemność zbiornika wody: 60 ml
- Czas nagrzewania: < 1 minut
- System przechowywania: Torba
- Długość przewodu zasilającego: 2 m

### Szybkie i skuteczne usuwanie zagnieceń

- Stała dystrybucja pary: 24 g/min
- Moc: 1200 W
- Pionowy strumień pary
- Płyta parowa SmartFlow



Data wydania 2023-10-04

Wersja: 1.1.1

EAN: 87 10103 73037 8

© 2023 Koninklijke Philips N.V.  
Wszelkie prawa zastrzeżone.

Dane techniczne mogą ulec zmianie bez powiadomienia.  
Znaki towarowe są własnością Koninklijke Philips N.V.  
lub własnością odpowiednich firm.

[www.philips.com](http://www.philips.com)

\*\* Badanie przeprowadzone przez zewnętrzną instytucję, obejmujące bakterie Escherichia coli 8099, bakterie gronkowca złocistego ATCC 6538 i drożdżaki Canidia albicans ATCC 10231, z zastosowaniem pary przez 8 minut.