



# HOME COOKER

Philips  
Jamie Oliver HomeCooker

**1500 W**

Rührarm, Einsätze  
Schneideturm



HR1051/30

Komplett selbst gekochte Gerichte, auch an den stressigsten Tagen

Schneidet, kocht und rührt für Sie

Der Jamie Oliver HomeCooker ist Ihr zusätzliches Paar Hände in der Küche. Kochen Sie ganz einfach hausgemachte Mahlzeiten, und konzentrieren Sie sich auf die wichtigen Dinge. Er schneidet, kocht und rührt für Sie, damit Sie eine Sorge weniger haben.

#### Leichtes und unbeaufsichtigtes Kochen

- AutoStir-Technologie
- Immer die genaue Temperatur, die Sie brauchen
- Zeitschaltuhr für bis zu 99 Minuten, mit Bereitschaftssignal
- Direktes Schneiden und Zerkleinern in den Topf
- Automatisches Ausschalten
- XL-Einfüllöffnung für all Ihre Zutaten

#### Schnelle und einfache Reinigung

- Spülmaschinenfeste Teile für einfache Reinigung

#### Perfekte, vielfältige Mahlzeiten

- Jamie Oliver-Rezeptbuch, voller Vielfalt und Inspiration
- Einmalige Kombination für perfektes Endergebnis
- 2 Geschwindigkeiten zum Schneiden und Zerkleinern
- Nudleinsatz, Dampfkorb und -schale für verschiedene Rezepte
- Fünf verschiedene Scheiben zum Schneiden, Zerkleinern und Schneiden à la Julienne

# PHILIPS

## Besonderheiten

### Kochen ohne Einsatz der Hände



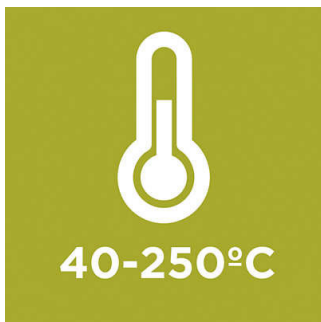
Dank der einmaligen Kombination von automatischem Rühren, perfekter Temperatur und QuickSet-Zeitschaltuhr können Sie selbst an den stressigsten Tagen hausgemachte Mahlzeiten zubereiten.

### AutoStir-Technologie



Sanftes, konstantes Rühren dank der AutoStir Technologie, die nicht nur dafür sorgt, dass Ihre Zutaten gleichmäßig angebräunt werden und garen, sondern auch dafür, dass sich das Aroma Ihrer Zutaten entfaltet und somit den Geschmack intensiviert.

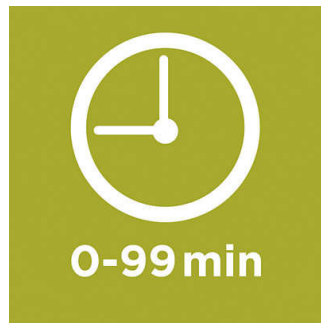
### Perfect Temp-Technologie



Das Gerät eignet sich perfekt für eine Vielzahl an Gerichten – von Frühstück bis Abendessen.

Sie können Zutaten damit schmelzen, köcheln, kochen, dämpfen und braten. So können Sie köstliche, langsam gekochte Gerichte wie Eintöpfe, leckere Fleisch-Currys und Ihre selbstgemachte frische und gesunde Nudelsauce zubereiten, die Ihre Kinder lieben werden. Auch hausgemachte Suppen, gebratene Kartoffeln oder perfekt gekochte Risottos und Paellas lassen sich leicht zubereiten. Sie können dank der Perfect Temp-Technologie die genaue Temperatur (zwischen 40 und 250 °C) auswählen, die Zeitschaltuhr auf dem Bedienfeld einstellen, den Rühraufsatz einschalten und der HomeCooker erledigt die harte Arbeit für Sie.

### QuickSet-Zeitschaltuhr



Mit der QuickSet-Zeitschaltuhr können Sie die genaue Zeit festlegen. Sie kann bis zu 99 Minuten in Sekundenschritten abwärts oder aufwärts zählen. Wenn die Zeit abgelaufen ist, gibt der HomeCooker mehrere Male einen Signalton aus.

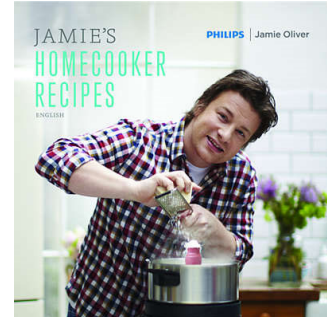
### Zubehörteile für mehr Vielfalt



Zusammen mit dem HomeCooker erhalten Sie dieses zusätzliche Zubehör: Nudleinsatz, Dampfkorb und -schale. Diese Zubehörteile werden Ihnen sogar mehr Vielfalt bei Ihren

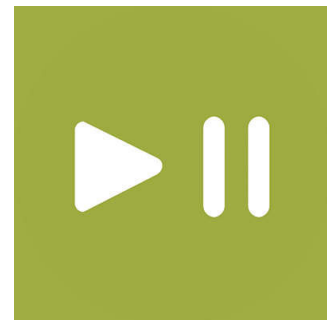
Gerichten bieten, da Sie viele verschiedene Rezepte zubereiten können.

### Jamie Oliver-Rezeptbuch



Jamie Oliver hat extra für das HomeCooker-Rezeptbuch köstliche Rezepte verfasst, die voller Vielfalt und Inspiration sind. Probieren Sie diese leckeren und köstlichen Rezepte selbst aus! Noch mehr Jamie Oliver HomeCooker-Rezepte finden Sie online unter [www.philips.com/homecooker](http://www.philips.com/homecooker).

### Automatisches Ausschalten



Wenn die festgelegte Zeit abgelaufen ist, schaltet sich der HomeCooker automatisch aus. Die Temperatur sinkt, wodurch Ihre Speise nicht verbrennen und ein Verkochen verhindert wird.

# Daten

## Schneideturm

- 2 Geschwindigkeiten
- Kabelaufwicklung
- Einfacher Griff
- Bes. große Einfüllöffnung: 76 x 50 mm
- Anti-Rutsch-Füße
- 5 Scheiben zum Schneiden und Zerkleinern
- Sicherheitssperre

## Technische Daten

- Leistung: 1500 W + 200 W
- Stromspannung: 220-240 V AC
- Frequenz: 50/60 Hz
- Heizkapazität: 3 l
- Kabellänge HomeCooker: 1,0 m
- Kabellänge Schneideturm: 1,2 m

## Gewicht und Abmessungen

- Gewicht der Geräte: ca. 7200 g
- Abmessungen Box (B x H x T): 657 x 260 x 397
- Produktabmessungen (B x H x T):  
324 x 345 x 359, 192 x 240 x 408

## Allgemeine Spezifikationen

- Kabelaufwicklung
- Anzeige bei warmer Platte
- Anti-Rutsch-Füße
- Automatisches Abschalten
- 99-Minuten-Timer
- Temperaturen von 40-250 Grad
- Ein-/Aus-Schalter für Rührarm
- Signalton
- Ein-/Ausschalter
- Deckel mit Dampfloch
- Abnehmbarer Wärmeschutzring

## Design und Materialausführung

- Farbe: Weiß
- Materialien: Edelstahl, Kunststoff

## Mitgeliefertes Zubehör

- Dampfkorb
- Dampfschale
- Nudleinsatz
- Schneideturm
- 5 Scheiben zum Schneiden und Zerkleinern



Ausstellungsdatum  
2023-08-20

Version: 1.1.1

EAN: 87 10103 58672 2

© 2023 Koninklijke Philips N.V.  
Alle Rechte vorbehalten.

Technische Daten können ohne vorherige Ankündigung  
geändert werden. Die Marken sind Eigentum von  
Koninklijke Philips N.V. oder der jeweiligen Firmen.

[www.philips.com](http://www.philips.com)