

# PHILIPS

Dispositivo de  
depilación IPL

Lumea Prestige

4 accesorios inteligentes

Axilas, línea del bikini, cuerpo,  
cara

Con tecnología SenseIQ

Lumea Prestige (BR1947) + Lápiz  
recortador (HP6388)



BR1949/00



## Disfruta de 12 meses\* de suavidad sin vello Accesorios inteligentes para los mejores resultados

Philips Lumea Prestige, nuestro sistema IPL más potente hasta la fecha, se ha desarrollado para las curvas del cuerpo y el uso doméstico más sencillo. Los exclusivos accesorios curvos inteligentes se adaptan a la perfección a las curvas y modifican los programas de tratamiento según la zona del cuerpo.

### **Suave y eficaz para lograr una piel suave por más tiempo**

- Realice el tratamiento solo 2 veces al mes para obtener resultados rápidos
- Desarrollado con dermatólogos para ofrecer un uso sencillo y de alto rendimiento
- Cable extralargo para brindar mayor flexibilidad durante el tratamiento

### **Solución completa para el rostro y el cuerpo**

- Solución completa para el rostro y el cuerpo con cuatro accesorios inteligentes
- Ideal para la mayoría de los tonos de piel y colores de vello
- Incluye lápiz recortador Satin Compact

### **Tratamiento personalizado de depilación IPL**

- Suave y cómodo con SenseIQ
- Optimice su rutina con la aplicación Philips Lumea IPL

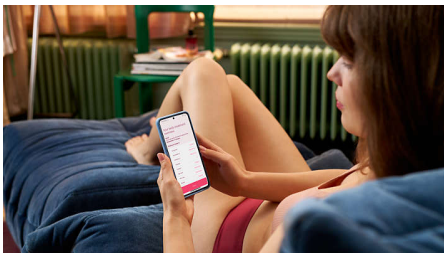
# Destacados

## Cuatro accesorios inteligentes



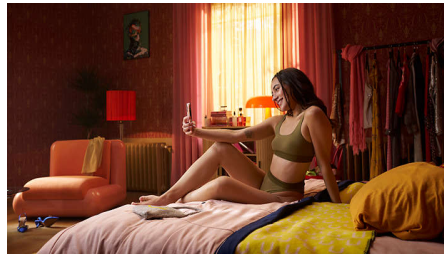
Los accesorios especialmente diseñados se adaptan a cada curva corporal a la perfección y activan los programas de más alto rendimiento para cada zona del cuerpo cuando están conectados. Rostro: diseño plano y ventana pequeña con filtro UV. Cuerpo: diseño curvo hacia adentro con una ventana grande. Zona del bikini y axila: diseño curvo hacia afuera para las áreas difíciles de alcanzar.

## Aplicación IPL Lumea de Philips



Nuestra aplicación gratuita de capacitación ayuda a que planifique y siga su programa de tratamiento y, luego, le proporciona una guía paso a paso por cada sesión. Descargada por más de 2,1 millones de usuarios.

## Desarrollado con dermatólogos



Como un líder en la tecnología de la salud, Philips desarrolló Lumea IPL tras consultar con dermatólogos para brindar un uso fácil y de alto rendimiento en la seguridad de su hogar. Se basa en la tecnología utilizada en salones profesionales, por lo que Lumea IPL ofrece un tratamiento suave, incluso en zonas sensibles.

## 2 veces al mes para obtener resultados rápidos



En un comienzo, úselo solo cada dos semanas. Es la mitad de los tratamientos que otras marcas sugieren. Después, realice retoques una vez al mes. Eso es todo. Puede cubrir ambas piernas en 8,5 minutos.

## Tecnología SenseIQ



La serie Lumea 8000 tiene cinco ajustes de luz fáciles de ajustar. Nuestro sensor SmartSkin lee su tono de piel y lo ayuda a encontrar el ajuste

más cómodo. Los accesorios inteligentes permiten adaptar el tratamiento a cada zona del cuerpo.

## Cable extralargo



Conveniente de usar gracias a su cable extralargo que proporciona un acceso fácil y una mejor maniobrabilidad.

## Para la mayoría de los tipos de piel y vellos



La IPL necesita contraste entre el pigmento del color del vello y el del tono de la piel, por lo tanto, funciona en cabello rubio oscuro, castaño y negro natural, y en pieles claras a morenas oscuras (I-V).

## Lápiz recortador Satin Compact



Complete su rutina de belleza: el lápiz recortador Satin Compact es una herramienta de belleza sencilla que elimina de forma rápida y fácil incluso los vellos faciales más finos.

# Especificaciones

## Especificaciones técnicas de los accesorios

**Accesorio para tratamiento corporal:** Forma: curvada convexa, Tamaño de la ventana: 4.1 cm<sup>2</sup>, Tratamiento personalizado para el cuerpo: piernas, brazos y vientre

**Accesorio para tratamiento facial:** Forma: plana, Tamaño de la ventana: 2 cm<sup>2</sup>, filtro adicional, Tratamiento personalizado para el rostro: labio superior, mentón y mandíbula

**Accesorio para tratamiento en la zona del bikini:** Forma: curvada cóncava, Tamaño de la ventana: 3 cm<sup>2</sup>, Tratamiento personalizado para la zona sensible del bikini

**Accesorio para el tratamiento de axilas:** Forma: curvada cóncava, Tamaño de la ventana: 3 cm<sup>2</sup>, Tratamiento personalizado para las axilas

## Configuración de seguridad y ajustable

**Filtro UV integrado:** Protege la piel de la luz UV  
**5 ajustes de intensidad de la luz:** Se ajusta al tipo de piel

**Sistema de seguridad integrado:** Evita los disparos accidentales

**Sensor SmartSkin:** El ajuste adecuado a pedido

## Modo de aplicación

**Deslice y dispare:** Para una aplicación rápida

**Uso con y sin cables:** Uso con cable

**Estampe y dispare:** Para tratamiento en zonas pequeñas

## Especificaciones técnicas

**Lámpara de alto rendimiento:** Diseño duradero, 450 000 destellos, equivalentes a 39 años de vida útil de la lámpara\*\*

## Servicio

**Garantía:** 2 años de garantía global + 1 año adicional de garantía al registrar el producto en un plazo de 90 días

## Elementos incluidos

**Instrucciones de uso:** Manual del usuario

**Almacenamiento:** Funda de belleza

**Adaptador:** 19.5V/4000mA

## Tiempo de aplicación

**Axilas:** 2,5 min

**Línea del bikini:** 2 min

**Zonas del rostro:** 1,5 min

**Parte inferior de las piernas:** 8,5 min



\* Resultado medio del vello en las piernas: 78 % después de 12 sesiones de tratamiento; estudio objetivo de 48 mujeres en Austria y en los Países Bajos

\*\* Hasta un 92 % de reducción del vello después de tres tratamientos al seguir el programa de tratamiento, probado en piernas, los resultados individuales pueden variar

\*\*\* Al realizar el programa de tratamiento

\*\*\*\* Estudio realizado en los Países Bajos y Austria, 46 mujeres, después de tres tratamientos en las axilas, la línea del bikini y las piernas, después de dos tratamientos en la cara.