

# PHILIPS

IPL  
Haarentfernungssystem

Lumea Precision

Nur zur Anwendung am Körper  
und Gesicht

15 Minuten für beide  
Unterschenkel

Lebensdauer <gt/>  
100.000 Lichtimpulse

Kabelloses Design



SC2002/00



## Verhindert das Nachwachsen von Haaren Für glatte Haut am ganzen Körper, jeden Tag

Das Philips Lumea IPL Haarentfernungssystem vollbringt wahre Wunder, um dem Nachwachsen von Haaren am ganzen Körper vorzubeugen. Die sanften Lichtimpulse sorgen bei regelmäßiger Anwendung für eine seidenglatte Haut an jedem Tag.

### **Lang anhaltend glatte Ergebnisse**

- Genießen Sie jeden Tag glatte Haut
- Einfach wirksam

### **Haarentfernung mit IPL-Technologie**

- Zur sicheren Verwendung zu Hause
- Geeignete Haar- und Hauttypen

### **Sanfte und effektive Anwendung im Gesicht und am Körper**

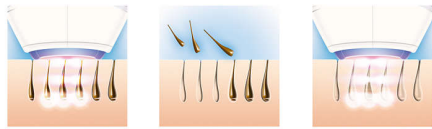
- Anwendungsgebiete
- Sogar auf empfindlicher Haut und an sensiblen Körperstellen
- Speziell für mehr Schutz für das Gesicht entwickelt

### **Maximale Freiheit, minimaler Aufwand**

- Kabelloser Komfort
- Keine Ersatzteile notwendig

# Besonderheiten

## Lang anhaltend glatte Ergebnisse



Philips Lumea behandelt die Haarwurzeln mit sanften Lichtimpulsen, wodurch das Haar ausfällt und Nachwachsen verhindert wird. Eine regelmäßige Wiederholung hält Ihre Haut lang anhaltend glatt.

## Einfach wirksam



Unsere klinischen Studien haben eine deutliche Haarreduzierung nach nur zwei Behandlungen im Abstand von zwei Wochen gezeigt. Optimale haarfreie Ergebnisse wurden nach vier bis fünf Behandlungen im Abstand von zwei Wochen erzielt. Um diese Ergebnisse beizubehalten, wiederholen Sie die Behandlung einfach alle vier bis sechs Wochen. Der Zeitraum zwischen den Behandlungen kann je nach individuellem Haarwuchs variieren.

## IPL-Technologie



Philips Lumea arbeitet mit einer lichtbasierten Technologie namens "IPL" (Intense Pulsed Light), die in professionellen Schönheitssalons zur Haarentfernung verwendet wird. Mit Philips Lumea können Sie diese innovative Technologie nun jederzeit sicher und effektiv zu Hause nutzen. Philips arbeitete zur Entwicklung des bahnbrechenden Haarentfernungssystems sehr eng mit führenden Dermatologen zusammen. Wir

haben über 10 Jahre umfassende Verbraucherstudien mit mehr als 1.500 Freiwilligen durchgeführt.

## Sichere und sanfte Anwendung



Philips Lumea bietet fünf unterschiedliche Intensitätsstufen für eine wirksame und sanfte Behandlung. Bei richtiger Anwendung erzielen Sie mit Philips Lumea glänzende Ergebnisse, selbst auf empfindlicher Haut und an sensiblen Körperstellen. Die Behandlungsdauer und Häufigkeit der Akkuaufladung variieren je nach gewählter Stufe sowie Behandlungsbereich.

## Kabelloser Komfort



Dank des einzigartigen kabellosen Designs des Lumea können Sie die gewünschten Körperpartien behandeln wann immer Sie möchten.

## Keine Ersatzteile notwendig



Philips Lumea ist eine Komplettlösung, die sofort einsatzbereit ist. Was noch wichtiger ist: Es muss kein Ersatzleuchtmittel oder Gel verwendet werden.

## Anwendungsgebiete

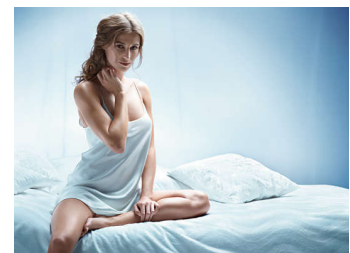
Gesichtshaare (Oberlippe, Kinn und Wangen) und Körperhaare, z. B. an den Beinen, den Armen, dem Bauch, im Achselbereich oder in der Bikinizone werden mühelos entfernt.

## Für Gesicht und Körper



Der Präzisionsaufsatz wurde speziell für die Anwendung im Gesicht entwickelt. Er verfügt über einen integrierten Lichtfilter, der zusätzlichen Schutz für das Gesicht bietet. Der kleinere Behandlungsbereich eignet sich hervorragend für die Anwendung auf der Oberlippe und an anderen schwer erreichbaren Stellen.

## Geeignete Haar- und Hauttypen



Philips Lumea kann bei (von Natur aus) dunkelblonden, braunen und schwarzen Haaren verwendet werden. Philips Lumea ist, wie auch alle anderen lichtbasierten Behandlungen, bei roten, hellblonden oder weißen/grauen Haaren NICHT effektiv. Philips Lumea ist NICHT geeignet für sehr dunkle Haut.

# Daten

## Anwendungsbereiche

**Körperbereiche:** Beine, Arme, Achselhöhlen, Bauch, Bikini

**Gesichtsbereiche:** Oberlippe, Kinn, Koteletten

## Sicherheit und anpassbare Einstellungen

**Integrierter UV-Filter:** Schützt die Haut vor UV-Licht

**5 Lichtenergieeinstellungen:** An Ihren Hauttyp anpassbar

**Integriertes Sicherheitssystem:** Verhinderung unbeabsichtigter Lichtimpulse

## Anwendungsmodus

**Schritt und Blitzen:** Für die Behandlung kurviger Bereiche

**Schnurgebundene / schnurlose Verwendung:** Kabellos

## Leistung

**Ladezeit:** 100 Min.

**Spannung:** 100-240 V

**Betriebszeit:** Mind. 320 Lichtimpulse

## Technische Daten

**Hochleistungslampe:** Bietet <gt/> 80.000 Lichtimpulse

## Aufsätze

**Körperaufsatz (3 cm<sup>2</sup>):** Für den Gebrauch unterhalb des Halses

**Präzisionsaufsatz (2 cm<sup>2</sup>):** Zur sicheren Anwendung im Gesicht

## Bedienung

**Gewährleistung:** 2 Jahre Garantie

## Artikel enthalten

**Ladegerät:** Multispannungs-Ladegerät

**Gebrauchsanweisung:** Demo-DVD, Schnellstartanleitung, Bedienungsanleitung

**Lager:** Beauty Case

## Anwendungszeit

**Unterschenkel:** 8 Min.

**Achsel:** 1 Min.

**Bikinizone:** 1 Min.

**Gesichtsbereiche:** 1 Min.

