



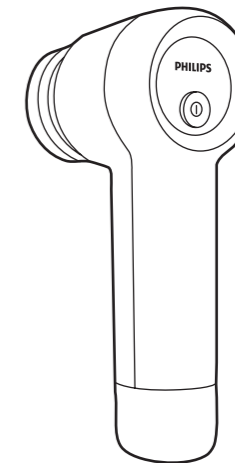
- * ES Utilice siempre el limpiador de zapatillas con el producto de limpieza que uses normalmente para zapatillas.
 - FI Käytä lenkkitosujen puhdistinta aina tavallisesti käyttämäsi lenkkitosujen puhdistusaineen kanssa.
 - FR Utilisez toujours le Sneaker Cleaner avec votre produit de nettoyage habituel pour chaussures de sport.
 - IT Utilizzare sempre l'apparecchio pulisci sneaker con i normali prodotti per la pulizia delle sneaker.
 - NL Gebruik de sneakerreiniger altijd met uw normale product voor sneakerreiniging.
 - NO Alltid bruk skorengjøringsmiddelet med det vanlige skorengjøringsmiddelet ditt.
 - PT Utilize sempre o sistema de limpeza de sapatilhas com o seu produto de limpeza de sapatilhas normal.
 - SV Använd alltid sneakerrengöraren med din vanliga sneakerrengöringsprodukt.
- הקפד להשתמש במנקה הנעליים שלך עם החומר הקבוע שלך לניקוי נעליים HE



- EN If you have any problems, visit www.Philips.com/support for a list or frequently asked questions or contact the Consumer Care Center in your country.
- DA Hvis du har problemer, kan du gå til www.Philips.com/support for at se en oversigt over ofte stillede spørgsmål eller kontakte det lokale Philips Kundecenter.
- DE Sollten Probleme auftreten, besuchen Sie www.Philips.com/support. Dort finden Sie eine Liste mit häufig gestellten Fragen (FAQ) oder kontaktieren Sie den Philips Kundendienst in Ihrem Land.

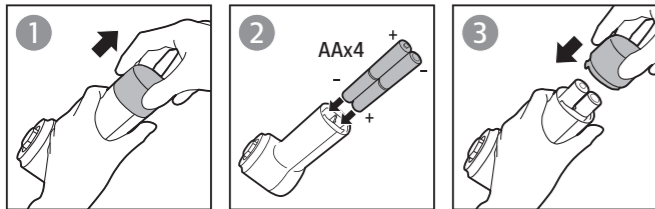


- EL Αν αντιμετωπίσετε προβλήματα, επισκεφτείτε τη διεύθυνση www.Philips.com/support για να δείτε τη λίστα με τις συχνές ερωτήσεις ή επικοινωνήστε με το Κέντρο Εξυπηρέτησης Καταναλωτών στη χώρα σας.
 - ES Si tiene algún problema, visite www.Philips.com/support para acceder a una lista de preguntas más frecuentes o póngase en contacto con el Servicio de Atención al Cliente de su país.
 - FI Jos sinulla on ongelmia, tutustu osoitteessa www.Philips.com/support oleviin usein kysytyihin kysymyksiin tai ota yhteyttä paikalliseen kuluttajapalvelukeskukseen.
 - FR Si vous rencontrez quelque problème que ce soit, visitez la page www.philips.com/support pour consulter la foire aux questions ou contactez le Service Consommateurs de votre pays.
 - IT Se si riscontrano problemi, visitare il sito www.Philips.com/support per un elenco di domande frequenti oppure contattare il Centro assistenza clienti del proprio Paese.
 - NL Ondervindt u problemen? Op www.Philips.com/support vindt u een lijst met veelgestelde vragen. U kunt ook contact opnemen met het Consumer Care Centre in uw land.
 - NO Hvis du har problemer, kan du besøke www.Philips.com/support for å finne en liste over vanlige spørsmål eller kontakte forbrukerstotte i landet ditt.
 - PT Se tiver algum problema, visite www.philips.com/support para consultar uma lista de perguntas frequentes ou contacte o Centro de Apoio ao Cliente no seu país.
 - SV Om du har problem kan du besöka www.Philips.com/support för en lista över vanliga frågor, eller kontaktar du kundtjänst i ditt land.
- HE אם נתקלת בבעיות, יש לבקר באתר www.philips.com/support לרשימה של שאלות נפוצות או ליצור קשר עם מוקד שירות הלקוחות בארץ.



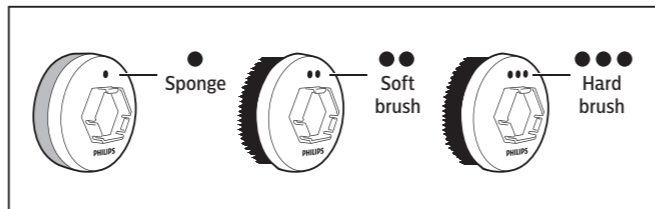
EN	User manual	IT	Manuale utente
DA	Brugervejledning	NL	Gebruiksaanwijzing
DE	Benutzerhandbuch	NO	Brukerhåndbok
EL	Εγχειρίδιο χρήσης	PT	Manual do utilizador
ES	Manual del usuario	SV	Användarhandbok
FI	Käyttöopas		מדריך למשתמש HE
FR	Mode d'emploi		





- EN You are recommended to use alkaline batteries.
- DA Vi anbefaler, at du bruger alkaliebatterier.
- DE Wir empfehlen Ihnen, Alkalibatterien zu verwenden.
- EL Συνιστάται η χρήση αλκαλικών μπαταριών.
- ES Se recomienda utilizar pilas alcalinas.
- FI Alkaliparistojen käyttö on suositeltavaa.
- FR il est recommandé d'utiliser des piles alcalines.
- IT Si consiglia di utilizzare batterie alcaline.
- NL We raden u aan alkalinebatterijen te gebruiken.
- NO Det anbefales å bruke alkaliske batterier.
- PT Recomenda-se a utilização de pilhas alcalinas.
- SV Du rekommenderas att använda alkaliska batterier.

HE מומלץ להשתמש בסוללות אלקליין



EN	Sponge ●	PVC, leather, suede, smooth rubber
	Soft brush ●●	Mesh, canvas
	Hard brush ●●●	Textured rubber, rubber sole

DA	Svamp ●	PVC, læder, ruskind, blodt gummi
	Blød borste ●●	Net, lærred
	Hård borste ●●●	Tekstureret gummi, gummisål

DE	Schwamm ●	PVC, Leder, Wildleder, glattes Gummi
	Weiche Bürste ●●	Mesh, Canvas
	Harte Bürste ●●●	Strukturiertes Gummi, Gummisohle

EL	Σφουγγάρι ●	PVC, δέρμα, σουέντ, λείο καουτσούκ
	Μαλακή βούρτσα ●●	Διχτυωτό υλικό, καραβόπανο
	Σκληρή βούρτσα ●●●	Ανάγλυφο καουτσούκ, σόλα από καουτσούκ

ES	Esponja ●	PVC, piel, ante, goma lisa
	Cepillo suave ●●	Malla, lona
	Cepillo duro ●●●	Goma rugosa, suelas de goma

FI	Sieni ●	PVC, nahka, mokka, sileä kumi
	Pehmeä harja ●●	Verkkokangas, canvas
	Kova harja ●●●	Karkeapintainen kumi, kumipohja



FR	Éponge ●	PVC, cuir, daim, caoutchouc lisse
	Brosse douce ●●	Maille, toile
	Brosse dure ●●●	Caoutchouc texturé, semelle en caoutchouc

IT	Spugna ●	PVC, pelle, pelle scamosciata, gomma liscia
	Spazzola morbida ●●	Mesh, tela
	Spazzola rigida ●●●	Gomma testurizzata, suola in gomma

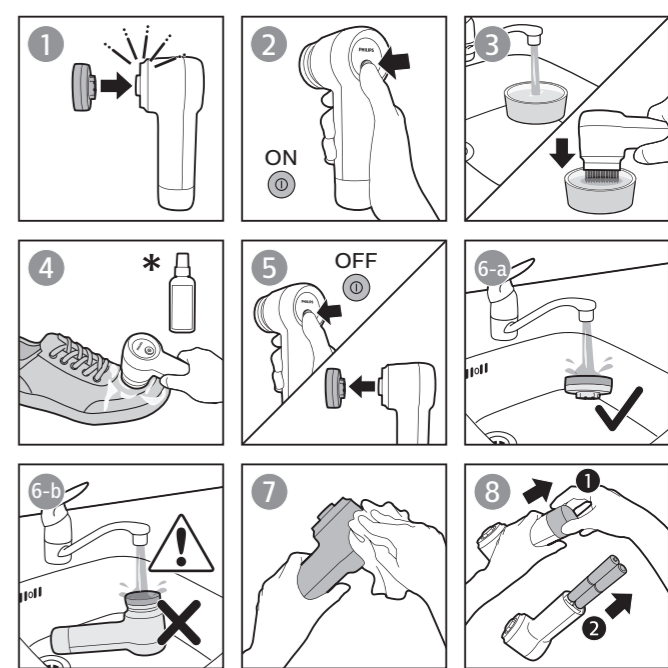
NL	Spons ●	PVC, leer, suède, glad rubber
	Zachte borstel ●●	Gaas, canvas
	Harde borstel ●●●	Rubber met textuur, rubberen zool

NO	Svamp ●	PVC, lær, semsket skinn, glatt gummi
	Myk borste ●●	Netting, canvas
	Hard borste ●●●	Tekstureret gummi, gummisåle

PT	Esponja ●	PVC, pele, camurça, borracha macia
	Escova macia ●●	Malha, lona
	Escova dura ●●●	Borracha texturizada, sola de borracha

SV	Tvättsvamp ●	PVC, läder, mokka, mjukt gummi
	Mjuk borste ●●	Nät, canvas
	Hård borste ●●●	Strukturerat gummi, gummisula

HE	ספוג ●	PVC עור זמש בד חלק גומי
	מברשת רכה ●●	רשת קנבס
	מברשת קשיחה ●●●	גומי בעל מרקם, סוליית גומי



- * EN Always use the sneaker cleaner with your regular sneaker cleaning product.
- DA Brug altid sneaker-rengøringsproduktet sammen med dit almindelige sneaker-rensprodukt.
- DE Nutzen Sie den Sneaker Cleaner mit dem normalen Reinigungsmittel für Ihre Sneaker.
- EL Να χρησιμοποιείτε πάντα τη συσκευή καθαρισμού σε συνδυασμό με το συνηθισμένο σας προϊόν καθαρισμού αθλητικών παπουτσιών.