

# PHILIPS

## AVENT

### Niplette™

Une solution non chirurgicale

Pour les mamelons plats ou ombiliqués

2 Niplette, 2 coussinets d'allaitement



SCF152/02



## Une solution toute simple pour les mamelons ombiliqués

### Résultats cliniquement prouvés\*

La Niplette™ aide les mamans aux mamelons plats ou ombiliqués à allaiter. Cet appareil révolutionnaire est une solution non chirurgicale simple et durable. Il suffit de la porter régulièrement pendant quelques semaines pour faire ressortir les mamelons.

#### **Simple et confortable**

- Informations supplémentaires
- Un dispositif pour les mamelons plats ou ombiliqués
- Une procédure simple

#### **Non chirurgical : aspiration douce**

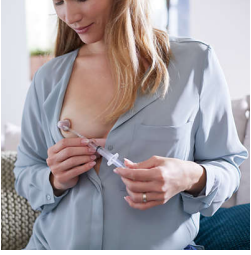
- Résultats cliniquement prouvés

#### **Simple et discret, quelle que soit la taille du mamelon**

- Utilisation idéale avant ou pendant les 6 premiers mois de la grossesse

# Caractéristiques

## Pour les mamelons plats ou ombiliqués

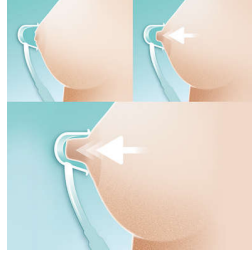


Les mamelons ombiliqués ou rétractés concernent jusqu'à 10 % des femmes. Ils peuvent être source de détresse psychologique et causer des difficultés d'allaitement pour la maman et le bébé. Le mamelon ressort généralement sous l'action de la succion réalisée par le bébé. Si ce n'est pas le cas, la Nipplette™ est une solution simple et confortable. Ce dispositif permet aux femmes dont les mamelons sont plats ou ombiliqués d'allaiter confortablement sans recourir à une opération chirurgicale invasive\*. Elle comprend un moule à mamelon transparent avec anneau d'étanchéité relié à une valve et à un connecteur de seringue.

## Quand son utilisation est-elle recommandée ?

Idéalement, la Nipplette doit être utilisée avant la grossesse et doit être portée 8 heures d'affilée, le jour ou la nuit\*. Si vos seins ne sont pas trop sensibles, elle peut également être utilisée pendant les six premiers mois de la grossesse afin d'obtenir une correction permanente, ou après la naissance du bébé, quelques minutes avant chaque tétée. La Nipplette aspire le mamelon pour le faire ressortir, ce qui facilite la succion et la mise en place de l'allaitement au sein au cours des premiers jours. Une correction cosmétique permanente peut être réalisée une fois l'allaitement terminé. Si c'est le cas, la Nipplette peut être réutilisée de temps en temps.

## Aspiration tout en douceur



Maintenez d'une main la ventouse au niveau de l'aréole et faites le vide d'air au moyen de la seringue de 5 ml afin d'aspirer le mamelon. Vous avez la maîtrise de l'aspiration afin de maintenir un niveau de confort. Une fois que le mamelon est saillant, vous pouvez détacher la seringue de la valve et poursuivre vos activités normales avec la Nipplette recouverte par votre soutien-gorge. Il est recommandé de procéder autant que possible\* à une utilisation préalable.

## Succès cliniquement prouvé

Des essais cliniques\* portant sur la Nipplette ont été réalisés et ont permis de mettre en évidence une correction permanente des mamelons plats ou ombiliqués, qu'ils soient apparus à la puberté, ou qu'ils soient dus à une réduction mammaire. Dès lors qu'elles n'avaient pas subi d'opération chirurgicale mammaire, les femmes enceintes qui craignaient de ne pas pouvoir allaiter ont toutes réussi à le faire. Une correction permanente est atteinte au bout d'un à trois mois d'utilisation continue.

## Informations supplémentaires

La Nipplette ne fonctionne pas lorsque la montée de lait est effective, mais le bébé aura acquis ses réflexes de tétée d'ici là.

# Spécifications

## Étapes de développement

Étape: Avant la grossesse, 0 à 6 mois, Phase de préparation à l'allaitement

## Matériau

Coussinets d'allaitement: Testé dermatologiquement

Nipplette: Polypropylène

## Inclus

Coussinet d'allaitement jetable: 2 pcs

## Inclus

Nipplette: 2 pcs

## Design

Conception discrète

## Facile d'utilisation

Discret sous les vêtements: Poussez sur la seringue pour stopper l'aspiration

## Fonctions

Solution pour les mamelons plats: Avec aspiration légère

## Facile à nettoyer

Se nettoie à l'eau chaude savonneuse



\* McGeorge, Mr. D, FRCS (Plast), The Nipplette: an instrument for the non-surgical correction of inverted nipples, British Journal of Plastic Surgery (1994) Vol 47, pages 46-49

\* Cette section contient des opinions de consommateurs concernant le produit. Philips n'est pas responsable des contenus soumis par les consommateurs dans cette section. Par conséquent, les informations techniques et/ou les conseils d'utilisation du produit inclus dans cette section ne constituent pas des informations officielles de Philips.