

PHILIPS



IPL Haarentfernungsgerät
mit SenseIQ

Lumea IPL 9000 Series

SmartSkin Sensor

4 intelligente Aufsätze: Körper,
Gesicht, Bikinizone, Achselhöhlen

Lumea IPL App

Mit Kabel und kabellos
verwendbar



BRI958/00

Seidig glatte Haut mit kabellosen Komfort

Genießen Sie bis zu 18 Monate seidig glatte Haut*

Unser schnellstes IPL mit SenseIQ Technologie, intelligenten Aufsätzen und der Lumea IPL-App für eine einfache und schnelle Haarentfernung am ganzen Körper. Kabellos für mehr Komfort.

Sanft und effizient für langanhaltend glatte Haut

- Schnelle Ergebnisse bei Behandlung 2x im Monat
- Mit und ohne Kabel verwendbar für eine komfortable Anwendung
- Mit Dermatologen entwickelt und somit einfach und effektiv

Komplettlösung für Gesicht und Körper

- Komplettlösung für Gesicht und Körper mit 4 intelligenten Aufsätzen
- Geeignet für die meisten Hauttöne und Haartypen

Individuelle IPL-Haarentfernung

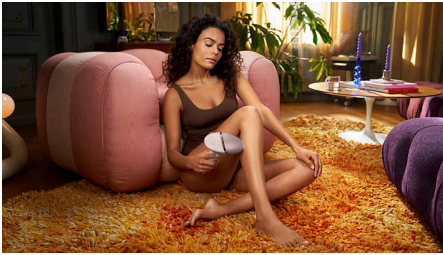
- Gentle and comfortable with SenseIQ
- Optimieren Sie Ihre Behandlungsroutine mit der Philips Lumea IPL-App.

Lumea IPL 9000 Series

IPL Haarentfernungsgerät mit SenselQ

Besonderheiten

Schnelle Ergebnisse durch 2x im Monat durchgeführte Behandlung



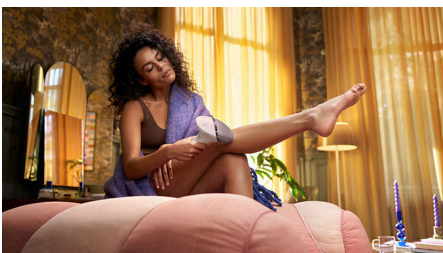
Zu Beginn alle zwei Wochen – das sind nur halb so viele Behandlungen wie bei anderen Marken. Anschließend nur eine Auffrischungsbehandlung pro Monat. Die Behandlung beider Unterschenkel dauert 8,5 Minuten.

SenselQ Technologie



Lumea Serie 9000 verfügt über fünf leicht anzupassende Lichteinstellungen. Unser SmartSkin Sensor erkennt den Hautton und unterstützt Sie bei der Auswahl der angenehmsten Einstellung. Intelligente Aufsätze passen die Behandlung an den jeweiligen Körperbereich an.

Mit und ohne Kabel verwendbar für eine komfortable Anwendung



Philips Lumea wurde für eine einfache und bequeme Anwendung entwickelt. Verwenden Sie das Gerät kabelgebunden für eine schnelle

Behandlung großer Körperpartien wie Ihrer Beine oder behandeln Sie im kabellosen Akkumodus präzise schwer erreichbare Körperpartien.

4 intelligente Aufsätze



Speziell entwickelte Aufsätze passen sich perfekt jeder Körperform an und stellen automatisch die effektivsten Programme für jede Körperpartie ein. Gesicht: Flacher Aufsatz mit kleinem Behandlungsfenster mit UV-Filter. Körper: Nach innen gewölbt mit großem Behandlungsfenster. Bikinizone und Achselhöhlen: Nach außen gewölbt für schwer zugängliche Bereiche.

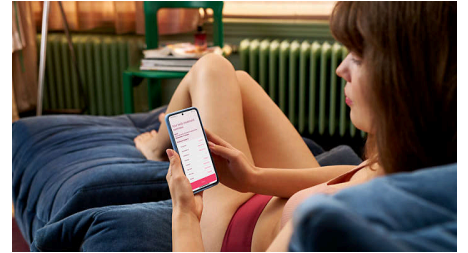
Mit Dermatologen entwickelt



Als ein führender Anbieter in der Gesundheitstechnologie hat Philips in Zusammenarbeit mit Dermatologen Lumea IPL entwickelt – zur einfachen und effektiven Verwendung zu Hause. Dank der Technologie aus professionellen Schönheitssalons bietet Lumea IPL eine sanfte Behandlung, selbst in empfindlichen Bereichen.

BRI958/00

Philips Lumea IPL-App



Unsere kostenlose Coaching-App hilft Ihnen, einen Behandlungsplan zu erstellen und einzuhalten und führt Sie schrittweise durch jede Sitzung. Von über 2,1 Millionen Benutzern heruntergeladen.

Für die meisten Haut- und Haartypen



IPL benötigt einen Kontrast zwischen dem Pigment in der Haarfarbe und dem Pigment im Hautton und funktioniert daher bei natürlich dunkelblondem, braunem und schwarzem Haar sowie hellen bis dunkelbraunen Hauttönen (I-V).

Daten

Technische Daten der Aufsätze

Körperbehandlungs-Aufsatz: Form: konvex geschwungen, Größe des Behandlungsfensters: 4,1 cm², Individuelle Behandlung für den Körper: Beine, Arme und Bauch

Gesichtsbehandlungs-Aufsatz: Form: flach, Größe des Behandlungsfensters: 2 cm², zusätzlicher Filter, Individuelle Behandlung für das Gesicht: Oberlippe, Kinn und Kieferpartie

Bikinizonenbehandlungs-Aufsatz: Form: konkav geschwungen, Größe des Behandlungsfensters: 3 cm², Individuelle Behandlung für die empfindliche Bikinizone

Unterarmbehandlungs-Aufsatz: Form: konkav geschwungen, Größe des Behandlungsfensters: 3 cm², Individuelle Behandlung für die Achselhöhlen

Sicherheit und anpassbare Einstellungen

Integrierter UV-Filter: Schützt die Haut vor UV-Licht

5 Lichtintensitätseinstellungen: An Ihren

Hauttyp anpassbar

Integriertes Sicherheitssystem: Verhindert unbeabsichtigte Lichtimpulse

Hauttonsensor: Erkennt Ihren Hautton

SmartSkin Sensor: Die richtige Einstellungsanzeige auf Abruf

Anwendungsmodus

„Slide and Flash“: Für eine schnelle Anwendung

„Stamp and Flash“: Für die Behandlung kleiner Bereiche

Mit Kabel/kabellos: Mit Kabel und kabellos verwendbar

Technische Daten

Stromspannung: 100-240 V

Batterietyp: wiederaufladbarer Akku

Hochleistungs-Lampe: Langlebiges Produkt mit 450.000 Lichtimpulsen – entspricht einer Lampen-Lebensdauer von 39 Jahren**

Service

Gewährleistung: 2 Jahre Gewährleistung und 1 weiteres Jahr Gewährleistung bei Produktregistrierung innerhalb von 90 Tagen

Artikel enthalten

Gebrauchsanweisung: Bedienungsanleitung

Lagerung: Hochwertige Tasche

Adapter: 19,5 V/4.000 mA

Anwendungszeit

Unterschenkel: 8,5 Min.

Unterarme: 2,5 Min.

Bikinizone: 2 Min.

Gesichtsbereiche: 1,5 Min.

