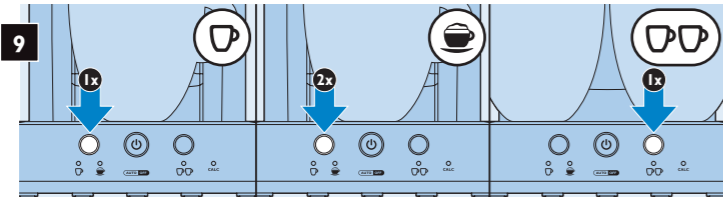


8 Coloque 1 ó 2 tazas bajo las aberturas de la boquilla. Nota: Asegúrese de que la cubierta de bandeja para tazas está en su lugar.



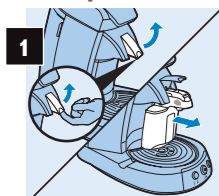
9 Pulse el botón ☕ una vez para 1 taza de café solo. Pulse el botón ☕ dos veces para 1 taza de cappuccino. Pulse el botón ☕ una vez para 2 tazas de café solo.

Consejo: Precaliente las tazas con agua caliente para mantener el café caliente durante más tiempo.

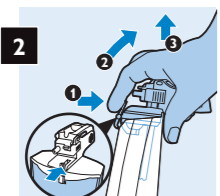
### Limpeza de la unidad del depósito de leche

Para un rendimiento seguro de la unidad del depósito de leche y obtener los mejores resultados al hacer la espuma, es muy importante que lo limpie regularmente y completamente.

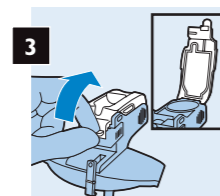
- 1 Si no va a hacer espuma con la leche inmediatamente después, enjuague la unidad del depósito de leche antes de 30 minutos después del uso.
- 2 Después del último uso del día, limpie todas las piezas de la unidad del depósito de leche completamente.



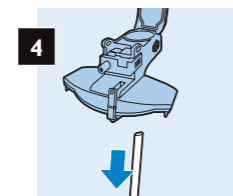
1 Levante la palanca y retire la unidad del depósito de leche del aparato.



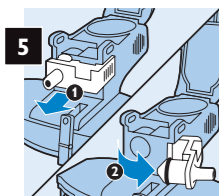
2 Presione la palanca de liberación de la tapa, incline la tapa del depósito de leche ligeramente y tire de ella hacia arriba para extraerla del depósito de leche.



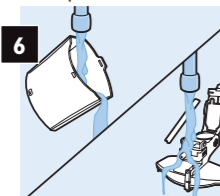
3 Abra la cubierta de la tapa del depósito de leche.



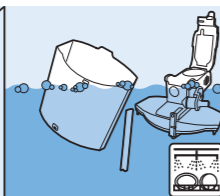
4 Saque el tubo de leche de la tapa del depósito de leche.



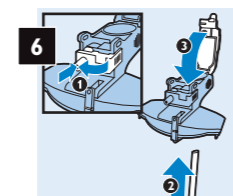
5 Tire de la entrada de vapor para abrirlo. A continuación, muévala a la derecha.



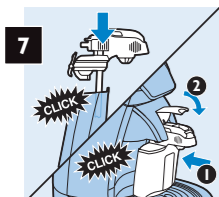
Si no va a hacer espuma con la leche inmediatamente después, enjuague el depósito de leche, la tapa del depósito de leche y el tubo de leche bajo el grifo de agua caliente antes de 30 minutos después del uso.



Para una limpieza completa después del último uso del día: coloque todas las piezas abiertas y desmontadas en el lavavajillas (recomendado) o utilice agua caliente con un poco de detergente líquido.



6 Vuelva a colocar la entrada de vapor y el tubo de vapor, y cierre la cubierta de la tapa del depósito de leche.



7 Fije la tapa, deslice la unidad del depósito de leche en la cafetera y apriete la palanca.



HD7853

## Guía de configuración rápida Guia de iniciação rápida



Antes de usar el aparato, lea atentamente este manual de usuario y consérvelo por si necesitara consultarlo en el futuro. Leia cuidadosamente este manual do utilizador antes de utilizar a máquina e guarde-o para uma eventual consulta futura.



www.senseo.com

4222.200.0538.1



Uso por primera vez

**1** Coloque un recipiente (de 1,5 litros) en la bandeja para las tazas.

**2** Llene el depósito de agua con agua y vuelva a colocarlo en la cafetera.

**3** Asegúrese de que la unidad del depósito de leche está en su lugar.

**4** Asegúrese de que haya un soporte para dosis, sin dosis, en su lugar.

**5** Pulse el botón .

**6** Pulse y simultáneamente.

**7** El agua del depósito de agua enjuaga la cafetera y la caldera se llena con agua. Este proceso se detiene automáticamente, no lo interrumpa!

**8**

*Si la cafetera no funciona, repita los pasos del 1 al 8. No interrumpa el proceso!*

**!** Asegúrese de que almacena 2 soportes para dosis y la herramienta Calc-Clean en un lugar seguro ya que son piezas esenciales de la cafetera. La herramienta Calc-Clean está equipada con un imán. Para evitar daños, mantenga la herramienta Calc-Clean lejos de las tarjetas de crédito, las tarjetas bancarias u otros portadores de datos que pueden dañarse debido al magnetismo.

Preparar café solo o cappuccino

**1** Llene el depósito de agua y vuelva a colocarlo en el aparato.

**2** Pulse el botón .

**3** Coloque el soporte para dosis de una taza con una dosis (para el café solo y el cappuccino).

**4** O coloque el soporte para dosis de dos tazas con dos dosis (únicamente para el café solo).

*Para preparar café solo, vaya directamente al paso 8.*

*Si desea preparar cappuccino, llene el depósito de leche.*

**4** Levante la palanca y retire la unidad del depósito de leche del aparato.

**5** Presione la palanca de liberación de la tapa, incline la tapa del depósito de leche ligeramente y tire de ella hacia arriba para extraerla del depósito de leche.

**6** Llene el depósito de leche con leche fría (5-8°C) hasta la indicación correcto.

**7** Fije la tapa, deslice la unidad del depósito de leche en la cafetera y apriete la palanca.

Primeira utilização

**1** Coloque um recipiente (1,5 l) na bandeja para as chávenas.

**2** Encha o reservatório da água com água e volte a colocá-lo na máquina.

**3** Assegure-se de que a unidade do recipiente para leite se encontra na posição correcta.

**4** Assegure-se de que um manipulo sem pastilha(s) se encontra na posição correcta.

**5** Prima o botão .

**6** Prima e em simultâneo.

**7** A água no reservatório da água é descarregada através máquina e a caldeira é cheia com água. Este processo pára automaticamente, não o interrompa!

**8**

*Se a máquina não funcionar, repita os passos 1 a 8. Não interrompa o processo!*

**!** Assegure-se de que guarda o manipulo para 2 chávenas e o acessório Calc-Clean num lugar seguro. Estas são peças essenciais da máquina. O acessório Calc-Clean está equipado com um íman. Para evitar danos, mantenha o acessório Calc-Clean afastado de cartões de crédito, cartões de débito ou outros suportes de dados que possam ser danificados por magnetismo.

Preparação de café simples ou cappuccino

**1** Encha o reservatório da água e coloque-o novamente no aparelho.

**2** Prima o botão .

**3** Coloque o manipulo para 1 chávena e uma pastilha (para café simples e cappuccino).

**4** Ou coloque o manipulo para 2 chávenas e duas pastilhas (para café simples apenas).

*Para preparar café simples, avance directamente para o passo 8.*

*Se quiser preparar um cappuccino, encha o recipiente para leite.*

**4** Puxe a alavanca para cima e retire a unidade do recipiente para leite da máquina.

**5** Pressione o manipulo de abertura da tampa, incline ligeiramente a tampa do recipiente para leite e puxe-a para fora do recipiente para leite.

**6** Encha o recipiente para leite com leite frio (5-8°C) até à indicação correcto.

**7** Fixe a tampa, deslize a unidade do recipiente para leite para dentro na máquina e pressione a alavanca.

**8** Coloque uma ou duas chávenas debaixo das aberturas de saída do café. Nota: assegure-se de que a cobertura da bandeja para as chávenas está na posição correcta.

**9** Prima o botão uma vez para 1 chávena de café simples. Prima o botão duas vezes para 1 chávena de cappuccino. Prima o botão uma vez para 2 chávenas de café simples.

**Sugestão:** pré-aqueça as chávenas com água quente para manter o café quente durante mais tempo.

Limpeza da unidade do recipiente para leite

Para um desempenho fiável da unidade do recipiente para leite e para obter sempre bons resultados na preparação de leite com espuma, é muito importante limpar a unidade regularmente e de forma cuidada. **1** Se não estiver a planear preparar novamente leite com espuma de imediato, enxágue a unidade do recipiente para leite num intervalo de 30 minutos após a utilização. **2** Depois da última utilização do dia, limpe todas as peças da unidade do recipiente para leite de forma cuidada.

**1** Puxe a alavanca para cima e retire a unidade do recipiente para leite da máquina.

**2** Pressione o manipulo de abertura da tampa, incline ligeiramente a tampa do recipiente para leite e puxe-a para fora do recipiente para leite.

**3** Abra a cobertura da tampa do recipiente para leite.

**4** Puxe o tubo do leite para fora da tampa do recipiente para leite.

**5** Puxe a entrada de vapor para a frente para a abrir. Em seguida, desloque-a para a direita.

**6** Se não estiver a planear preparar novamente leite com espuma de imediato, enxágue o recipiente para leite, a tampa do recipiente para leite e o tubo do leite em água quente corrente num intervalo de 30 minutos após a utilização.

**7** Para uma limpeza cuidada depois da última utilização do dia: coloque todas as peças abertas e separadas na máquina de lavar loiça (recomendado) ou utilize água quente com algum líquido de loiça.

**7** Fixe a tampa, deslize a unidade do recipiente para leite para dentro na máquina e pressione a alavanca.