

Always here to help you

Register your product and get support at
www.philips.com/welcome



FC9197
FC9195



Gebrauchsanleitung

PHILIPS

Inhaltsangabe

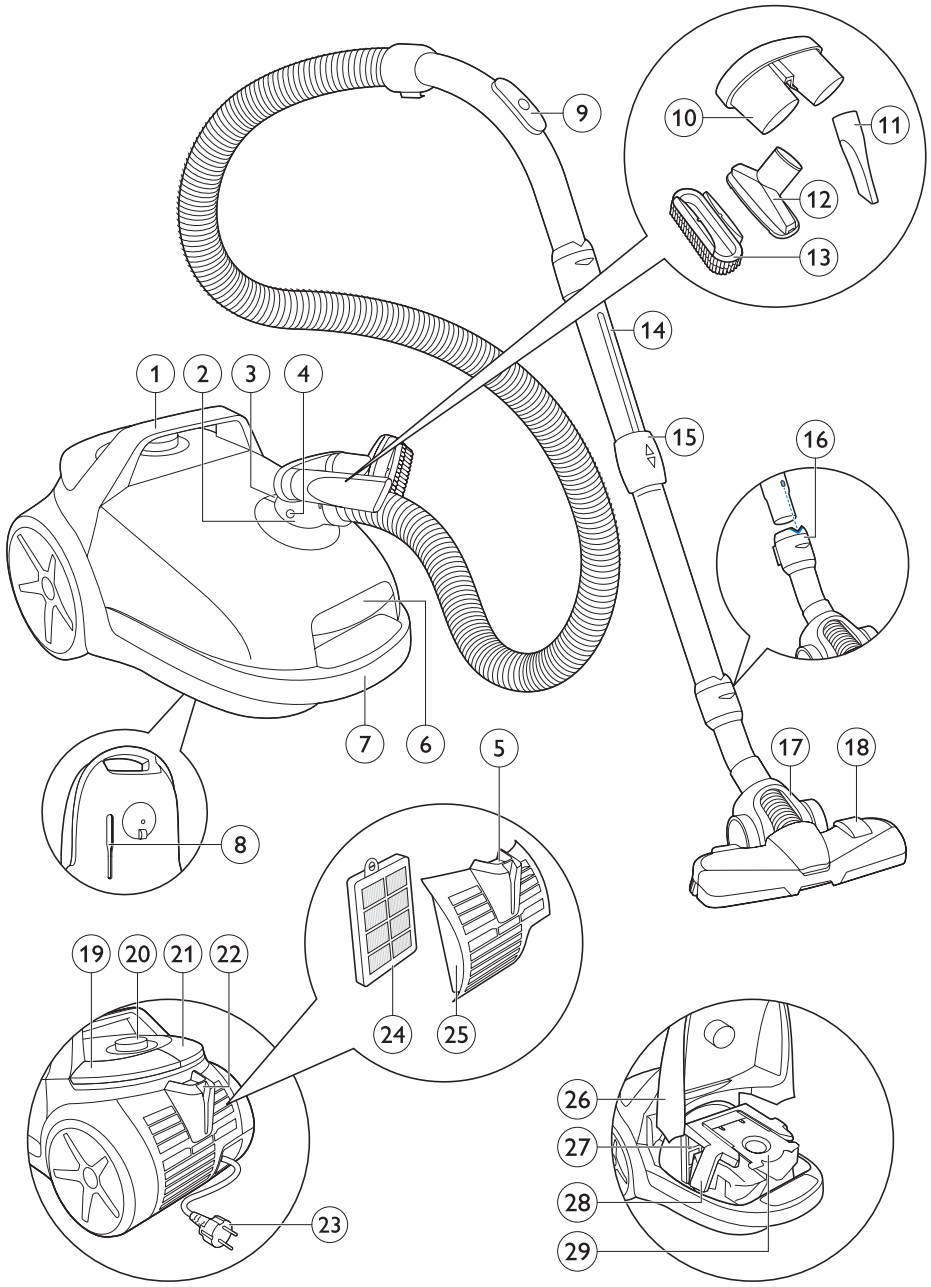
Einführung	3
Allgemeine Beschreibung	5
Wichtig	6
Elektromagnetische Felder	9
Vor dem ersten Gebrauch	9
Für den Gebrauch vorbereiten	10
Den Schlauch anbringen und abnehmen	10
Das Teleskoprohr anbringen und abnehmen	11
Die Düsen anbringen und abnehmen	12
Verbinden der Zubehörhalterung	15
Das Gerät benutzen	16
Die Saugleistung anpassen	16
Saugpausen	18
Aufbewahrung	19
Wartung	21
Den Philips s-bag [®] Synthetik-Staubbeutel ersetzen	22
Den Motorschutzfilter ersetzen	25
Den HEPA-13-Filter ersetzen	27
Zubehör bestellen	30
Philips s-bag [®] Synthetik-Staubbeutel	30
Filter nachbestellen	32
Umwelt	32
Garantie und Support	33
Fehlerbehebung	33

Einführung

Herzlichen Glückwunsch zu Ihrem Kauf und willkommen bei Philips! Um das Kundendienstangebot von Philips vollständig nutzen zu können, sollten Sie Ihr Produkt unter www.philips.com/welcome registrieren.

Umwelt

Philips vereint die neuesten Technologien, um Produkte herzustellen, die sowohl im Hinblick auf den Stromverbrauch als auch bezüglich der verwendeten Materialien die Umwelt schonen. Weitere Informationen zu diesen und anderen Umweltschutzmaßnahmen von Philips finden Sie auf der Website www.asimpleswitch.com. Der besonders effiziente Motor des umweltfreundlichen PerformerPro liefert eine hohe Leistung bei geringem Stromverbrauch.



Allgemeine Beschreibung (Abb. 1)

- 1 Tragebügel
- 2 Schlauch mit Schlauchanschluss
- 3 Staubfüllanzeige
- 4 Schlauchentriegelungstaste
- 5 Entriegelungstaste des Filtergitters
- 6 Entriegelungstaste der
Staubbeutelkammerabdeckung
- 7 Vorderer Tragegriff
- 8 Aufbewahrungsschlitz
- 9 Handgriff mit Saugleistungsregler
- 10 Zubehörbrücke
- 11 Fugendüse
- 12 Polsterdüse
- 13 Bürstenaufsatz
- 14 Teleskoprohr mit SmartLock
- 15 Rohrlängensperre
- 16 SmartLock der TriActive Max-Düse mit
Park-/Aufbewahrungsleiste
- 17 TriActive Max-Düse
- 18 Kippschalter für Teppiche/Hartböden
- 19 Ein-/Ausschalter
- 20 Saugleistungsregler
- 21 Taste für automatische Kabelaufwicklung
- 22 Parkschlitz
- 23 Netzkabel mit Stecker
- 24 HEPA-13-Filter
- 25 Filtergitter
- 26 Abdeckung der Staubbeutelkammer

- 27 Filterhalter mit Motorschutzfilter
- 28 Klappbarer Staubbeutelhalter
- 29 Philips s-bag® Synthetik-Staubbeutel

Wichtig

Lesen Sie diese Bedienungsanleitung vor dem Gebrauch des Geräts aufmerksam durch, und bewahren Sie sie für eine spätere Verwendung auf.

Gefahr

- Saugen Sie nie Wasser oder andere Flüssigkeiten auf.
- Saugen Sie nie brennbare Stoffe auf.
- Saugen Sie keine Asche auf, solange sie nicht kalt ist.

Warnhinweis

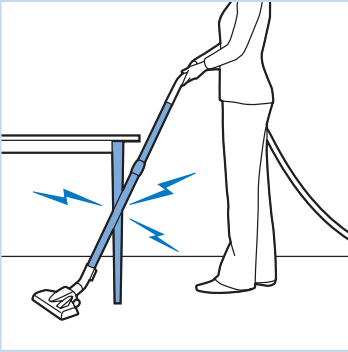
- Prüfen Sie, bevor Sie das Gerät in Betrieb nehmen, ob die Spannungsangabe auf dem Gerät mit der örtlichen Netzspannung übereinstimmt.
- Verwenden Sie das Gerät nicht, wenn der Netzstecker, das Netzkabel oder das Gerät selbst defekt oder beschädigt sind.
- Ist das Netzkabel oder der Netzstecker defekt, darf das Netzkabel nur von einem Philips Service-Center oder einer von Philips autorisierten Werkstatt durch ein Original-Ersatzkabel ausgetauscht werden, um Gefährdungen zu vermeiden.

- Dieses Gerät kann von Kindern ab 8 Jahren und Personen mit verringerten physischen, sensorischen oder psychischen Fähigkeiten oder Mangel an Erfahrung und Kenntnis verwendet werden, wenn sie bei der Verwendung beaufsichtigt werden oder Anweisung zum sicheren Gebrauch des Geräts erhalten und die Gefahren verstanden haben. Kinder dürfen nicht mit dem Gerät spielen. Die Reinigung und Pflege des Geräts darf von Kindern nicht ohne Aufsicht durchgeführt werden.
- Der Stecker muss vor der Reinigung oder Wartung des Geräts aus der Buchse gezogen werden.
- Richten Sie den Schlauch, das Rohr oder andere Zubehörteile nicht auf die Augen oder Ohren und nehmen Sie diese Teile nicht in den Mund.

Achtung

- Beim Aufsaugen von Asche, feinem Sand, Kalk, Zementstaub o. Ä. verstopfen die Poren des Staubbeutels. Deshalb wird die Staubfüllanzeige angegeben, dass der Staubbeutel voll ist. Wechseln Sie den Staubbeutel aus, auch wenn er noch nicht voll ist (siehe Abschnitt "Den Philips s-bag® Synthetik-Staubbeutel ersetzen" im Kapitel "Wartung").
- Betreiben Sie das Gerät keinesfalls ohne Motorschutzfilter, da dies den Motor beschädigen und die Lebensdauer des Geräts verkürzen kann.

- Verwenden Sie ausschließlich einen Philips s-bag® Synthetik-Staubbeutel. Verwenden Sie keine anderen Staubbeutel-Typen oder -Marken, um Beschädigungen des Staubsaugers zu vermeiden.
- Besonders in Räumen mit niedriger Luftfeuchtigkeit kann sich Ihr Gerät beim Staubsaugen statisch aufladen. Dadurch kann es zu kleinen elektrischen Schlägen kommen, wenn Sie das Saugrohr oder andere Metallteile Ihres Staubsaugers berühren. Diese elektrischen Schläge sind jedoch weder für Sie noch für das Gerät schädlich. Um diese Unannehmlichkeit zu vermeiden, empfehlen wir Folgendes:



- 1 Entladen Sie das Gerät regelmäßig, indem Sie mit dem Saugrohr andere metallene Gegenstände wie Tisch- oder Stuhlbeine oder Heizkörper berühren.
- 2 Erhöhen Sie die Luftfeuchtigkeit im Zimmer, indem Sie Wasser in das Zimmer stellen.

Elektromagnetische Felder

Dieses Philips Gerät erfüllt sämtliche Normen und Regelungen bezüglich der Exposition in elektromagnetischen Feldern.

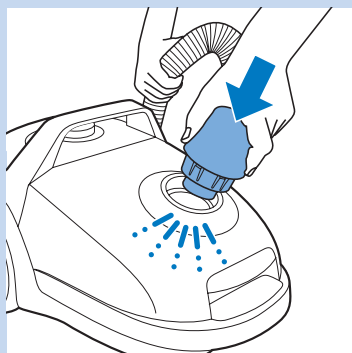
Vor dem ersten Gebrauch

- 1 Nehmen Sie das Gerät und das Zubehör aus der Verpackung.
- 2 Entfernen Sie Aufkleber, Schutzfolien und Verpackungsmaterial aus Kunststoff vom Gerät.

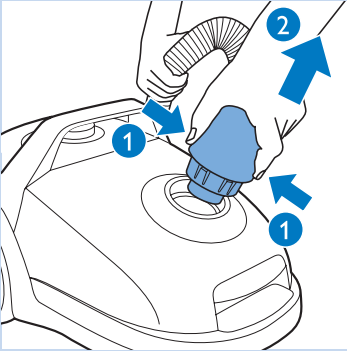
Für den Gebrauch vorbereiten

Das Teleskoprohr und die TriActive Max-Düse dieses Staubsaugers sind mit der SmartLock-Rohrverbindung ausgestattet. Dieses System macht es Ihnen ganz einfach, das Rohr und die TriActive Max-Düse zu befestigen und abzunehmen. Wenn Sie das Rohr und die Düse ordnungsgemäß befestigt haben, hören Sie ein akustisches Signal.

Den Schlauch anbringen und abnehmen

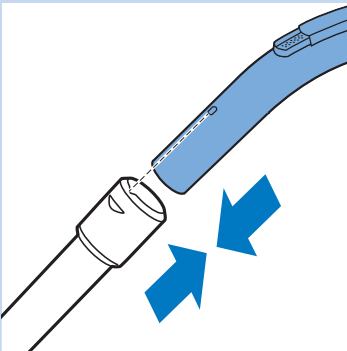


- 1** Um den Schlauch anzubringen, drücken Sie ihn kräftig in das Gerät. Er rastet hörbar ein.

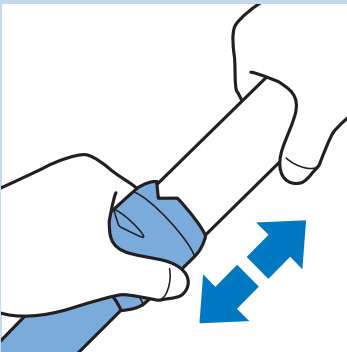


- 2** Um den Schlauch abzuziehen, drücken Sie die Entriegelungstasten auf dem Schlauchanschluss (1), und ziehen Sie den Schlauch aus dem Gerät (2).

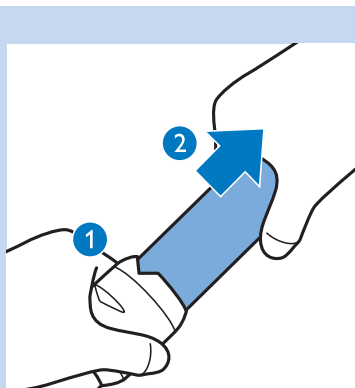
Das Teleskoprohr anbringen und abnehmen



- 1** Richten Sie die Erhöhung auf dem Handgriff des Schlauchs an der Aussparung im SmartLock des Rohrs aus. Drücken Sie den Handgriff ins Rohr, bis Sie ein Klicken hören.



- 2** Um das Rohr auf die Länge einzustellen, mit der Sie am bequemsten saugen können, nehmen Sie die Rohrlängenarretierung, und drücken Sie sie nach unten, oder ziehen Sie sie nach oben.



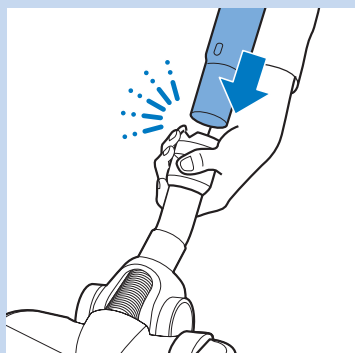
- 3 Zum Lösen des Rohrs vom Handgriff halten Sie den SmartLock fest (1), und ziehen Sie den Griff aus dem Rohr heraus (2).

Die Düsen anbringen und abnehmen

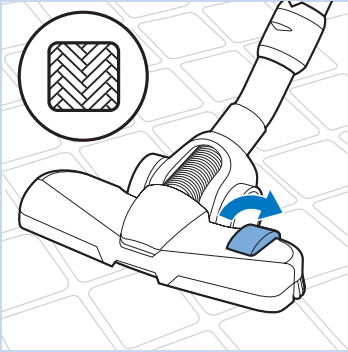
Sie können die Düsen am Rohr oder direkt an Handgriff anbringen.

TriActive Max-Düse

Die TriActive-Düse ist eine Mehrzweckdüse für Teppiche und Hartböden.



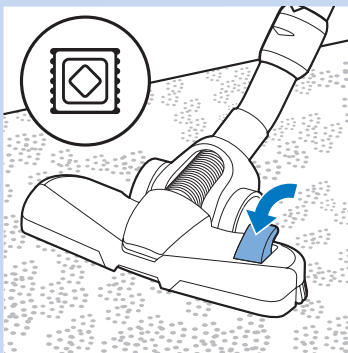
- 1 Richten Sie die Erhöhung auf dem Schlauch an der Aussparung im SmartLock der Düse aus. Drücken Sie das Rohr in die Düse, bis Sie ein Klicken hören.



2 Drücken Sie zum Saugen von Hartböden den Kippschalter oben auf der Saugdüse mit dem Fuß nach hinten.

- ▶ Dadurch tritt der Bürstenstreifen aus dem Gehäuse hervor.

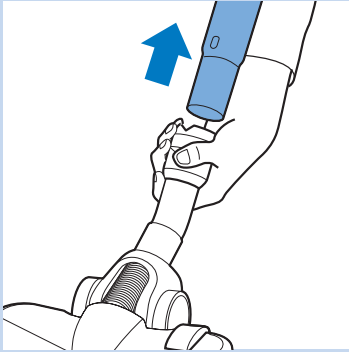
Tipp: Wählen Sie die passende Saugleistungseinstellung (siehe Kapitel “Das Gerät benutzen”, Abschnitt “Die Saugleistung anpassen”).



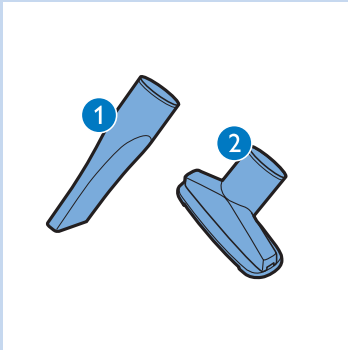
3 Drücken Sie zum Saugen von Teppichböden den Kippschalter oben auf der Saugdüse mit dem Fuß nach vorn.

- ▶ Der Bürstenstreifen wird wieder im Gehäuse der Saugdüse versenkt.

Tipp: Wählen Sie die passende Saugleistungseinstellung (siehe Kapitel “Das Gerät benutzen”, Abschnitt “Die Saugleistung anpassen”).



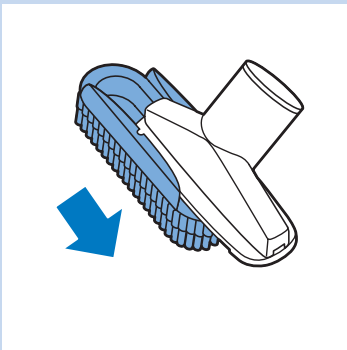
- 4** Um die Düse vom Rohr zu trennen, halten Sie den SmartLock fest, und ziehen Sie das Rohr aus der Düse.



Zubehör

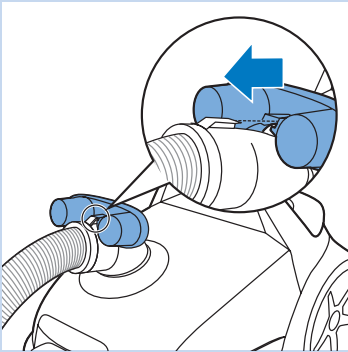
- Verwenden Sie die Fugendüse (1), um enge oder schwer erreichbare Stellen zu reinigen. Verwenden Sie die Polsterdüse (2), um Polster zu reinigen, z. B. Sitzpolster und Sofas.

Tipp: Wählen Sie die passende Saugleistungseinstellung (siehe Kapitel "Das Gerät benutzen", Abschnitt "Die Saugleistung anpassen").

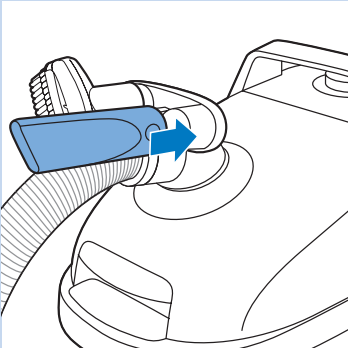


- Schieben Sie den Bürstenaufsatz auf den unteren Teil der Polsterdüse, bis er hörbar einrastet, um Computer, Bücherregale usw. zu reinigen.

Verbinden der Zubehörhalterung

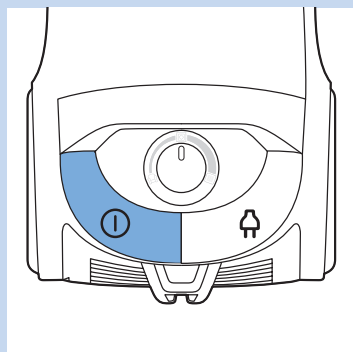


- 1** Schieben Sie die Rille der Zubehörhalterung auf die Leiste auf dem Schlauchanschluss.



- 2** Schieben Sie die Fugendüse und die Polsterdüse mit dem Bürstenaufsatz auf die Zubehörhalterung.

Das Gerät benutzen

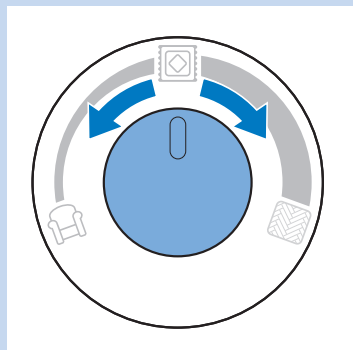


- 1** Ziehen Sie das Netzkabel aus dem Gerät, und stecken Sie den Stecker in eine Steckdose.
- 2** Zum Einschalten drücken Sie mit dem Fuß den Ein-/Aus-Schalter auf der Oberseite des Geräts.

Tipp: Überprüfen Sie regelmäßig den Staubbeutel und die Filter, um die optimale Leistung sicherzustellen (siehe Kapitel "Wartung").

Die Saugleistung anpassen

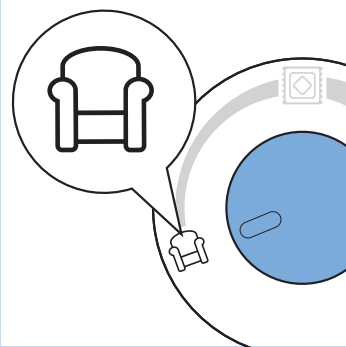
Tipp: Durch Verringern der Saugkraft lässt sich die Düse leichter über den Boden führen.



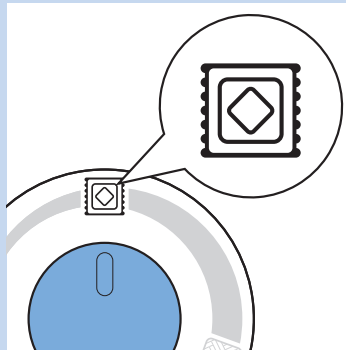
- 1** Stellen Sie den Saugleistungsregler passend zu der Oberfläche ein, die Sie reinigen wollen.

Die Symbole auf dem Gerät und auf dem Handgriff des Schlauchs zeigen an, welche Einstellung für welche Oberfläche vorgesehen ist:

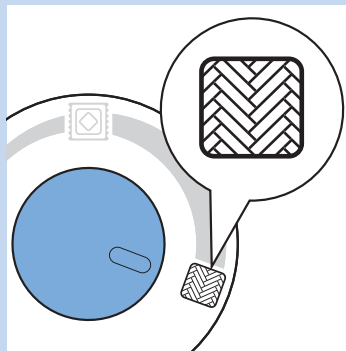
- Möbel, Vorhänge, Tischläufer usw.

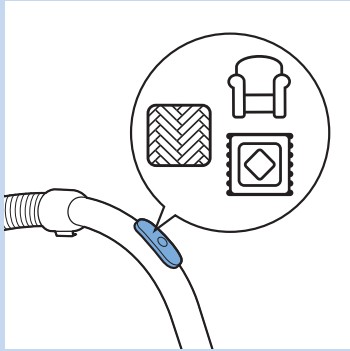


- Teppichboden und Teppiche.



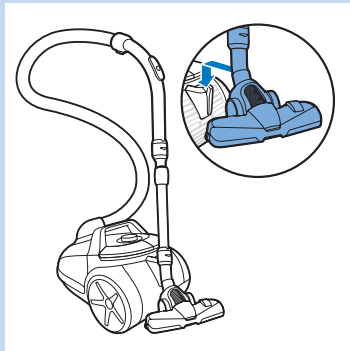
- Hartböden (zum Beispiel Fliesen, Parkett und Laminat).





- 2 Während des Saugens können Sie die Saugleistung mit dem Regler auf dem Handgriff einstellen.

Saugpausen



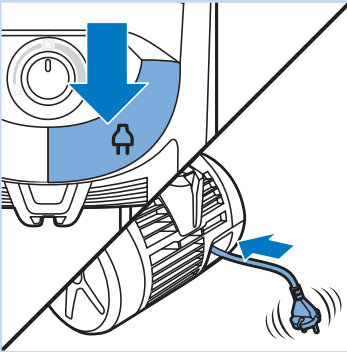
- 1 Wenn Sie eine kleine Saugpause machen möchten, können Sie das Saugrohr ganz bequem parken, indem Sie die Leiste an der Saugdüse in den dafür vorgesehenen Parkschlitz stecken.

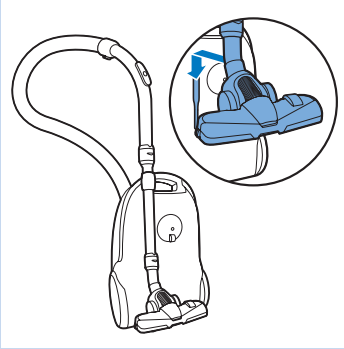
Tipp: Um Energie zu sparen, schalten Sie das Gerät aus, wenn Sie während des Saugens eine Pause einlegen.

Aufbewahrung

Dieser Staubsauger hat zwei Tragegriffe. Wenn er auf den Rollen steht, können Sie das Gerät mit dem oberen Griff mühelos tragen, ohne sich zu sehr bücken zu müssen. Mit dem zweiten Tragegriff an der Vorderseite können Sie auch den aufrecht stehenden Staubsauger problemlos tragen.

- 1** Schalten Sie das Gerät aus, und ziehen Sie den Netzstecker aus der Steckdose.
- 2** Schieben Sie die Rohrsegmente ineinander, um das Saugrohr auf seine kleinste Länge zu verkürzen.
- 3** Drücken Sie die Kabelaufwicklungstaste, um das Netzkabel aufzuwickeln.





- 4 Um das Gerät in aufrechter Stellung aufzubewahren, stecken Sie die Leiste an der Düse in den dafür vorgesehenen Parkschlitz.

Hinweis: Bringen Sie die TriActive Max-Düse in die Teppichposition, wenn Sie das Gerät wegstellen. Achten Sie dabei auch darauf, dass sich die Seitenbürsten nicht verbiegen.

Wartung

Ziehen Sie immer den Netzstecker, bevor Sie das Gerät reinigen bzw. den Staubbeutel oder die Filter austauschen.

Hinweis: Manchmal zeigt die Staubfüllanzeige an, dass der Staubbeutel voll ist, obwohl dies nicht der Fall ist. Dies kann geschehen, wenn die Poren des Staubbeutels verstopft sind (z. B. wenn Sie Asche, feinen Sand, Kalk, Zementstaub oder Ähnliches aufgesaugt haben) oder wenn die Düse, das Rohr und/oder der Schlauch blockiert sind. Wenn die Poren des Staubbeutels verstopft sind, müssen Sie den Staubbeutel austauschen, selbst wenn er noch nicht voll ist. Wenn der Staubbeutel weder verstopft noch voll ist, sind die Düse, das Rohr und/oder der Schlauch blockiert. In diesem Fall müssen Sie den Staubbeutel nicht ersetzen, sondern den blockierenden Gegenstand entfernen.

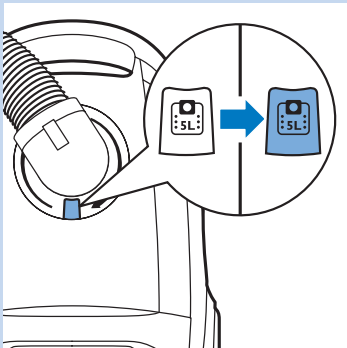
Hinweis: Wischen Sie das Gehäuse des Geräts nur mit einem feuchten Tuch ab

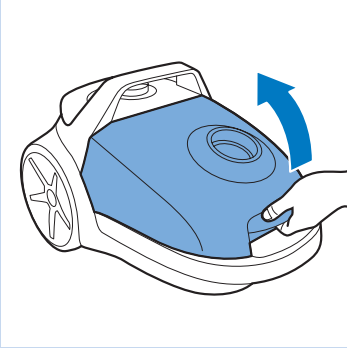
Den Philips s-bag® Synthetik-Staubbeutel ersetzen

Achtung: Verwenden Sie ausschließlich einen Philips s-bag® Synthetik-Staubbeutel. Verwenden Sie keine anderen Staubbeutel-Typen oder -Marken, um Beschädigungen des Staubsaugers zu vermeiden.

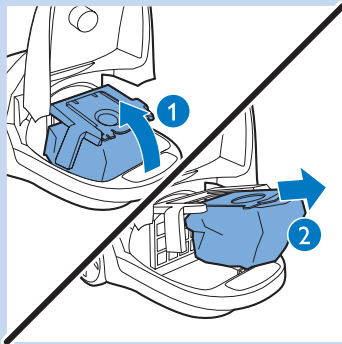
Tipp: Verwenden Sie für eine optimale Leistung immer den Philips S-Bag® Ultra Long Performance-Staubbeutel, der unter der Typennummer FC8027 erhältlich ist.

- Wechseln Sie den Staubbeutel gegen einen neuen aus, sobald die Staubfüllanzeige dauerhaft ihre Farbe geändert hat, auch wenn die Düse nicht auf dem Fußboden steht.



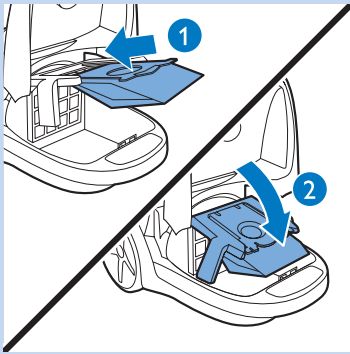


- 1** Schalten Sie das Gerät aus, und ziehen Sie den Stecker aus der Steckdose.
- 2** Zum Öffnen der Staubbeutelkammerabdeckung ziehen Sie an der Entriegelungshalterung.



- 3** Drehen Sie den Staubbeutelbehälter nach oben (1). Ziehen Sie an der Pappflasche, um den vollen Staubbeutel aus dem Halter zu nehmen (2).
- Der Staubbeutel verschließt sich automatisch, wenn Sie ihn herausnehmen.

Hinweis: Den vollen Staubbeutel können Sie mit dem normalen Hausmüll entsorgen.



- 4** Schieben Sie die Pappscheibe des neuen Staubbeutels in den beiden Führungsrillen bis zum Anschlag in den Staubbeutelhalter (1). Ziehen Sie an den Seiten des neuen Staubbeutels, um sicherzustellen, dass der Staubbeutel vollständig aufgefaltet ist. Drücken Sie den Staubbeutelhalter nach unten (2).
- 5** Schließen Sie die Staubbeutelkammerabdeckung.

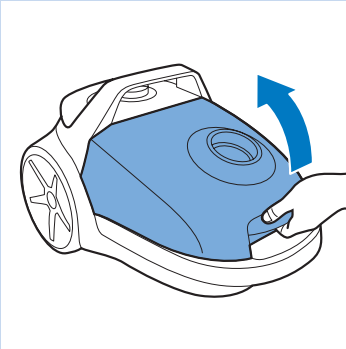
Hinweis: Vergewissern Sie sich, dass kein Teil des Staubbeutels zwischen dem Gerät und der Abdeckung festklemmt.

Hinweis: Wenn Sie keinen Staubbeutel eingesetzt haben, können Sie die Abdeckung nicht schließen.

Den Motorschutzfilter ersetzen

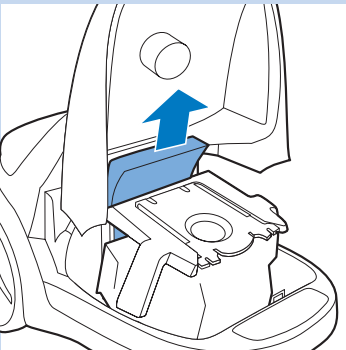
Um eine ideale Leistung zu garantieren, ersetzen Sie den Motorschutzfilter einmal pro Jahr. Ersetzen Sie den Motorschutzfilter immer mit einem Original-Filter von Philips, den Sie unter der Typennummer FC6033 erhalten.

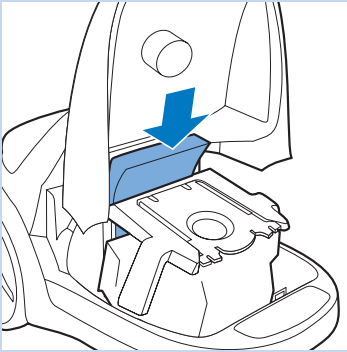
- 1** Schalten Sie das Gerät aus, und ziehen Sie den Stecker aus der Steckdose.
- 2** Zum Öffnen der Staubbeutelkammerabdeckung ziehen Sie an der Entriegelungshalterung.



- 3** Ziehen Sie den Motorschutzfilter aus dem Halter.

Hinweis: Den gebrauchten Motorschutzfilter können Sie mit dem normalen Hausmüll entsorgen.





4 Schieben Sie den neuen Motorschutzfilter in die Halterung.

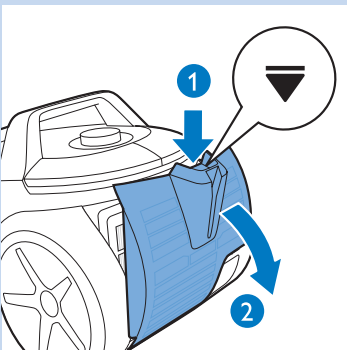
5 Schließen Sie die Staubbeutelkammerabdeckung.

Den HEPA-13-Filter ersetzen

Der Filter HEPA-13 kann 99,95 % aller Staubteilchen bis zu einer Größe von 0,0003 mm aus der Abluft herausfiltern. Dies betrifft nicht nur normale Hausstaubpartikel, sondern auch gesundheits-schädigende mikroskopisch kleine Schädlinge wie Hausstaubmilben und deren Exkremete, die bekannte Auslöser für Atemwegsallergien sind.

Um ideale Staubaufnahme und Leistung des Staubsaugers zu garantieren, ersetzen Sie den HEPA-Filter alle 2 Jahre mit einem Original-Filter von Philips, den Sie unter der Typennummer FC8038 erhalten.

- 1** Schalten Sie das Gerät aus, und ziehen Sie den Stecker aus der Steckdose.
- 2** Drücken Sie die Entriegelungstaste (1), und nehmen Sie das Filtergitter (2) heraus.



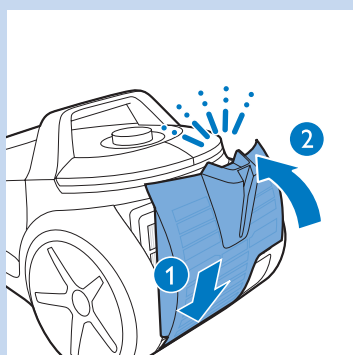
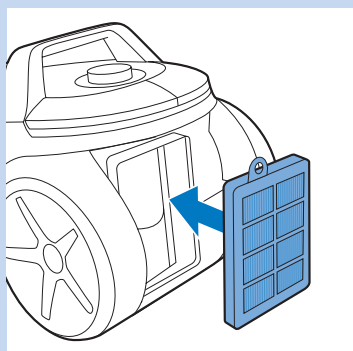
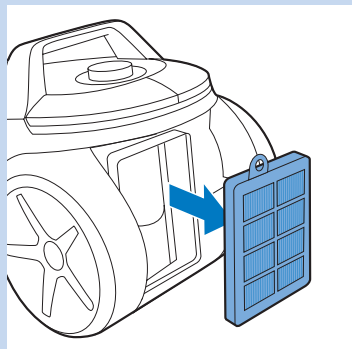
Hinweis: Es gibt einen schwarzen Filter im Filtergitter. Diesen Filter müssen Sie nicht herausnehmen, reinigen oder ersetzen.

- 3** Nehmen Sie den HEPA-Filter aus dem Gerät.

Hinweis: Den gebrauchten HEPA-Filter können Sie mit dem normalen Hausmüll entsorgen.

- 4** Setzen Sie den neuen HEPA-13-Filter in das Gerät ein.

- 5** Die beiden Vorsprünge des Filtergitters müssen unten so hinter die Führung gesteckt werden, dass der Filterhalter oben einwandfrei sitzt (1). Drücken Sie ihn dann fest hinein, bis er einrastet (2).

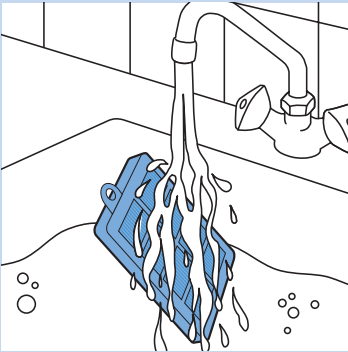


Hinweis: Vergewissern Sie sich, dass das Filtergitter ordnungsgemäß geschlossen ist.

Tipp: Für optimale Ergebnisse ersetzen Sie den HEPA-Filter alle 2 Jahre. Wenn Sie die Umweltbelastung möglichst gering halten möchten, können Sie den HEPA-Filter auch waschen.

Um den HEPA-Filter zu waschen, folgen Sie den Anweisungen unten.

- 1 Spülen Sie den HEPA-Filter unter warmem Wasser aus.



Hinweis: Reinigen Sie den HEPA-Filter nie mit einer Bürste. Eine Reinigung stellt die ursprüngliche Farbe des Filters nicht wieder her. Die Filterleistung wird jedoch wiederhergestellt.

- 2 Schütteln Sie das Wasser sorgfältig von der Oberfläche des Filters ab.

- 3 Lassen Sie den Filter mindestens 24 Stunden vollständig trocknen, bevor Sie ihn wieder in das Gerät einsetzen.
- 4 Setzen Sie den trockenen HEPA-Filter wieder in das Gerät ein.

Zubehör bestellen

Um Zubehör oder Ersatzteile zu kaufen, gehen Sie auf **www.shop.philips.com/service** oder zu Ihrem Philips Händler. Sie können auch das Philips Service-Center in Ihrem Land kontaktieren (entnehmen Sie die Kontaktdaten der internationalen Garantieschrift oder dem Kapitel "Garantie und Support").

Philips s-bag® Synthetik-Staubbeutel

- Die Philips s-bag® **Ultra Long Performance**-Staubbeutel halten 80 % länger als normale Staubbeutel.

Dank der 5-Liter-Kapazität und dem mehrschichtigen, nicht verstopfenden Material bietet der Staubbeutel eine ausgezeichnete Saugleistung während seiner gesamten Lebensdauer. Erhältlich unter der Typennummer FC8027.

- Die Philips s-bag® **Classic Long Performance**-Staubbeutel halten 50 % länger als gewöhnliche Staubbeutel, da sie dank des Materials nicht so leicht verstopfen. Sie sind erhältlich unter der Typennummer FC8021.
- Die Philips s-bag® **Anti-Allergy**-Staubbeutel reduzieren die Anzahl der in der Luft befindlichen Allergene. Die HEPA-10 Filterung sorgt für ein sauberes, gesundes Zuhause. Sie sind erhältlich unter der Typennummer FC8022.

- Die Philips s-bag® **Anti-Odour**-Staubbeutel haben eine Geruch-absorbierende Beschichtung. Diese Beschichtung absorbiert und neutralisiert unangenehme Gerüche, die durch Tierhaare oder Speisereste verursacht werden. Sie sind erhältlich unter der Typennummer FC8023.

Filter nachbestellen

- HEPA-13-Filter sind unter der Typennummer FC8038 verfügbar.
- Motorschutzfilter sind unter der Typennummer FC6033 erhältlich.

Umwelt



- Werfen Sie das Gerät am Ende der Lebensdauer nicht in den normalen Hausmüll. Bringen Sie es zum Recycling zu einer offiziellen Sammelstelle. Auf diese Weise tragen Sie zum Umweltschutz bei.

Garantie und Support

Wenn Sie weitere Informationen oder Unterstützung benötigen, besuchen Sie bitte

www.philips.com/support,
oder kontaktieren Sie das
Philips Service-Center.

Die Telefonnummer des Philips
Service-Centers in Deutschland
lauter 040 8080 109 80.

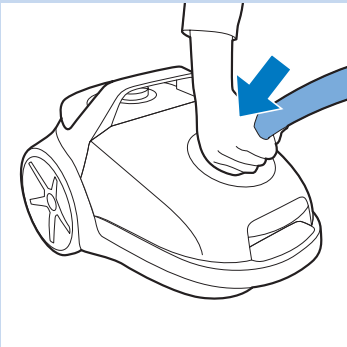
Fehlerbehebung

In diesem Abschnitt sind die häufigsten Probleme zusammengestellt, die mit Ihrem Gerät auftreten können. Sollten Sie ein Problem mithilfe der nachstehenden Informationen nicht beheben können, besuchen Sie unsere Website unter:

www.philips.com/support für
eine Liste mit häufig gestellten
Fragen, oder wenden Sie sich den
Kundendienst in Ihrem Land.

1 Die Saugleistung ist unzureichend.

- A Der Staubbeutel ist möglicherweise voll.
- Wechseln Sie den Einweg-Staubbeutel.
- B Die Filter sind möglicherweise verschmutzt.
- Ersetzen Sie den HEPA-13-Filter und den Motorschutzfilter (siehe Kapitel "Wartung").
- C Die Saugkraft ist möglicherweise auf eine niedrige Stufe eingestellt.
- Verwenden Sie den Saugleistungsregler auf dem Gerät oder den Regler auf dem Handgriff, um die Saugleistung auf eine höhere Stufe zu stellen
- D Die Düse, das Saugrohr oder der Schlauch sind möglicherweise verstopft.
- Die Verstopfung können Sie beseitigen, indem Sie – soweit möglich – das Teil verkehrt herum anschließen. Saugen Sie dann in der Gegenrichtung Luft hindurch.




2 Wenn ich meinen Staubsauger verwende, bekomme ich manchmal elektrische Schläge.

- A Ihr Staubsauger hat sich statisch aufgeladen. Je niedriger die Luftfeuchtigkeit im Raum, desto mehr statische Elektrizität bildet sich am Gerät.
- Entladen Sie das Gerät regelmäßig, indem Sie mit dem Saugrohr andere metallene Gegenstände wie Tisch- oder Stuhlbeine oder Heizkörper etc. berühren.
 - Erhöhen Sie die Luftfeuchtigkeit im Zimmer, indem Sie Wasser in das Zimmer stellen.



www.philips.com

 100% recycled paper
100% papier recyclé

4222.003.3773.1