

## Détartrage

HD7828

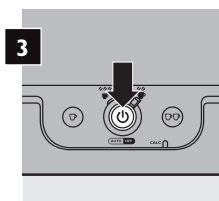
## Guide de mise en route



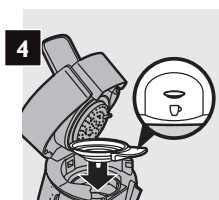
- Dans un verre gradué, mélangez 50 grammes d'acide citrique avec 1 litre d'eau. Versez la solution de détartrage dans le réservoir d'eau.



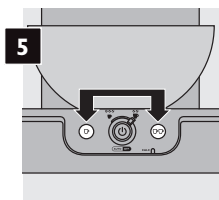
- Puis remplacez le réservoir d'eau dans la cafetière.





- Appuyez sur le bouton .



- Mettez une dosette de café usagée dans le support à dosette de café pour une tasse, puis placez le support à dosette de café dans la cafetière. Remplacez le couvercle et bloquez le levier.



- Placez un récipient d'une capacité minimale de 1500 ml sous le bec verseur pour recueillir la solution de détartrage. Appuyez brièvement sur les boutons pour 1 tasse  et pour 2 tasses  en même temps pour lancer le cycle de détartrage. ! De l'eau chaude sort de l'unité d'écoulement du café par intervalle. Pendant le cycle de détartrage, la cafetière interrompt l'écoulement 3 à 4 fois pour permettre à la solution de détartrage d'agir et pour chauffer. Laissez la cafetière procéder au cycle de détartrage complet, qui prend 4 à 5 minutes. **N'éteignez pas la cafetière pendant le détartrage!**
- Répétez étapes 1 à 5 une fois.
- Faites fonctionner la machine à café à l'eau claire. Rincez le réservoir en le remplissant d'eau du robinet jusqu'à l'indication de niveau maximal et répétez les étapes 2 à 5. Répétez la deux fois.



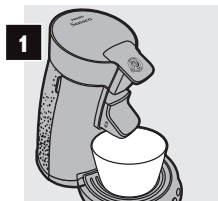
- Lisez le manuel d'utilisation pour plus d'informations.

4222.200.0478.1

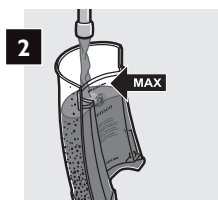
**Senseo**  
MAISON CAFE PHILIPS

# Instructions pour première utilisation

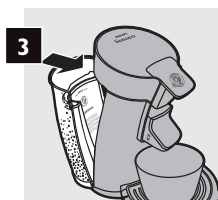
# Préparer un café SENSEO®



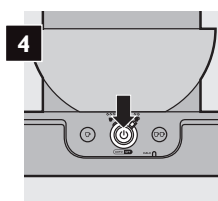
1 • Placez un bol (1500 ml) sous le bec verseur.



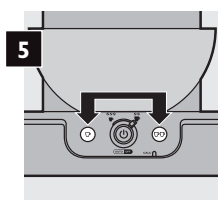
2 • Remplissez le réservoir d'eau.



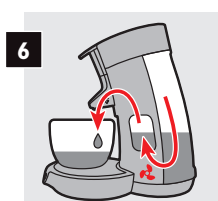
3 • Placez le réservoir sur l'appareil.



4 • Appuyez sur le bouton .



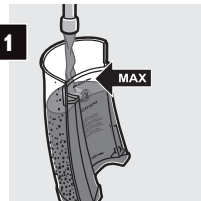
5 • Appuyez sur les boutons  et .



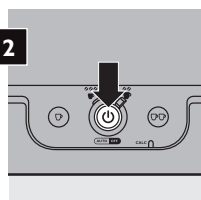
6 • La machine se remplit d'eau et la pompe risque d'être un peu plus bruyante. La machine s'arrête automatiquement, ne pas interrompre le processus!



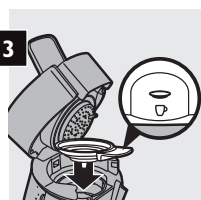
7 • La cafetière SENSEO® de Philips est maintenant prête à l'emploi.



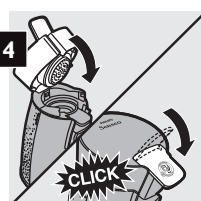
1 • Remplissez le réservoir d'eau et le placez sur l'appareil.



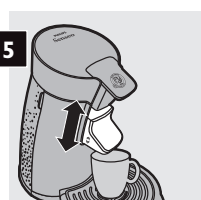
2 • Appuyez sur le bouton .



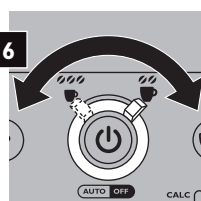
3 • Placez le support à dosette de café approprié dans la cafetière.





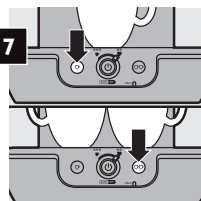
4 • Replacez le couvercle et bloquez le levier.



5 • Placez 1 tasse ou 2 tasses sous les orifices d'écoulement. Réglez la hauteur de l'unité d'écoulement en la faisant glisser vers le haut ou vers le bas.



6 • Tournez le bouton pour sélectionner l'arôme (fort ou normal) de café approprié. En fonction de ce réglage, la quantité du café sera plus ou moins importante.  
- Choisissez  pour une petite tasse (60 ml) de café fort.  
- Choisissez  pour une tasse moyenne (100 ml) de café normal.



7 • Appuyez sur le bouton indiquant le nombre de tasses de café SENSEO® que vous voulez préparer.